



# PROGETTO DI RIQUALIFICAZIONE CORSO GARIBALDI E VALORIZZAZIONE DELLE CONNESSIONI CON GLI ALTRI SPAZI APERTI DELLA CITTÀ STORICA

## AREA OPERE PUBBLICHE E PROTEZIONE CIVILE

Assessore LL.PP.: **Ing. Stefano Tombolini**

Assessore decoro urbano: **Daniele Berardinelli**

Assessore Urbanistica: **Angelo Eliantonio**

Direttore Area OO.PP. e Protezione Civile: **Ing. Stefano Capannelli**

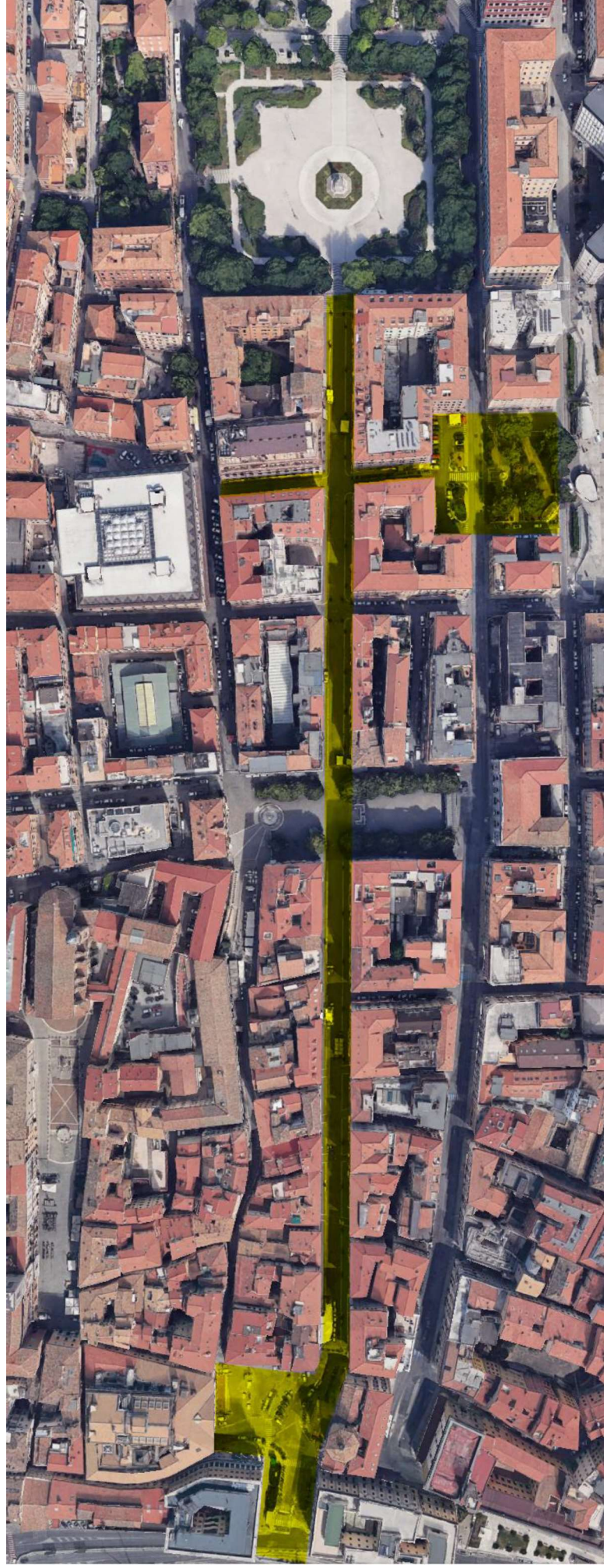
Area Pianificazione Urbana e Ambientale: **Arch. Claudio Centanni**

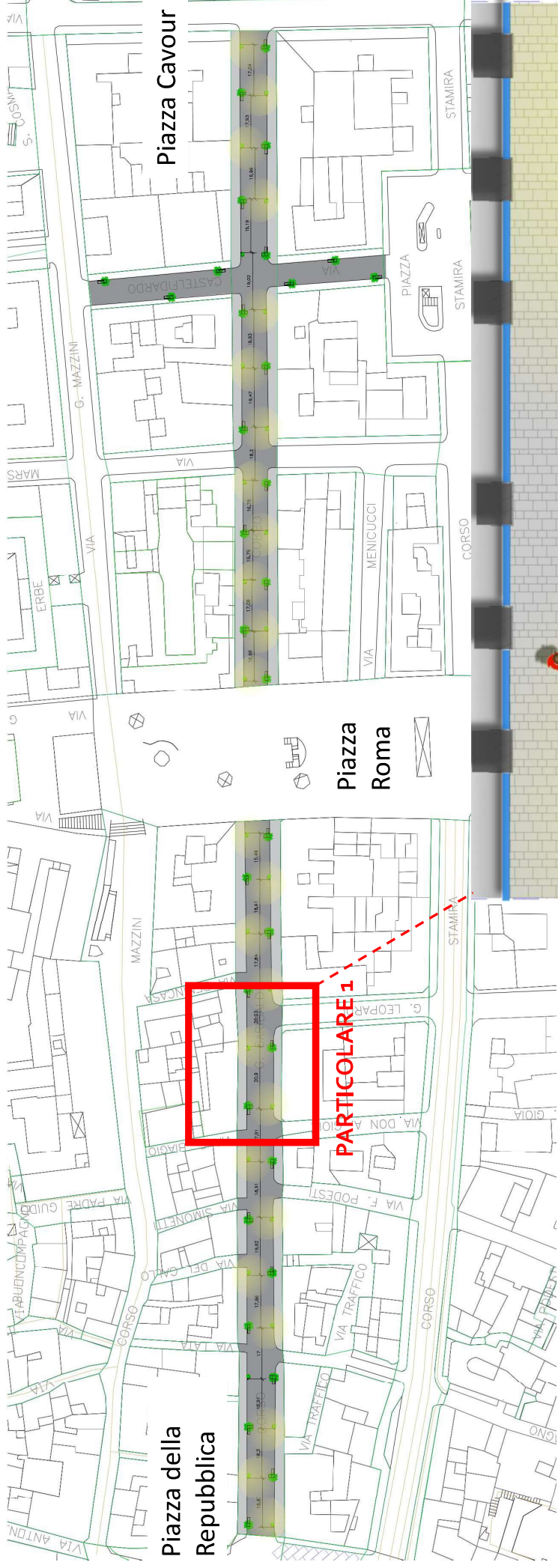
Progettista: **Arch. Riccardo Picciafuoco**

Collaboratori: **Ing. Jacopo Martinelli, Dott. Pianif. Paola Naponelli**

Collaboratori Ufficio Tecnico Comunale: **Ing. Marco Cecchi,**

**Arch. Carlo Beer, Arch. Giulia Paoloni**

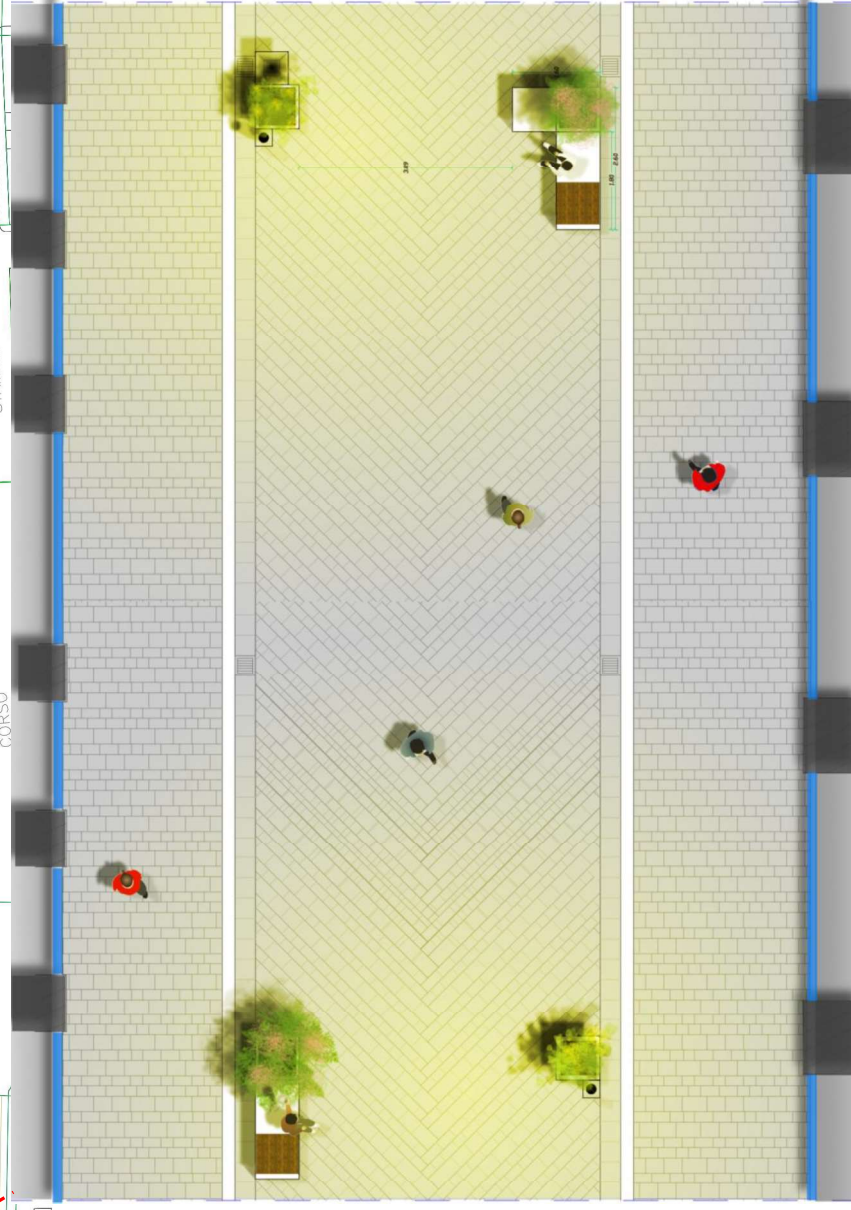




## **NUMERI DELL'INTERVENTO NUOVO LAYOUT**

**Elementi disposti a quinconce alternati a passo variabile c.a. 17/20,00 mt:**

- 27 panchine di cui:
  - 6 composizioni tipo 1
  - 7 composizioni tipo 2
  - 14 composizioni tipo 3
- 27 alberi essenze *Pyrus calleryana* e/o *Lagerstroemia* altezza c.a. 6,0/7,0 metri
- 14 cestini alternati con passo c.a. 60 metri
- 54 fioriere (di cui 27 per composizioni con alberi e 27 per composizioni floreali con lampione)
- 27 lampioni



**STRALCIO PLANIMETRICO TIPO**



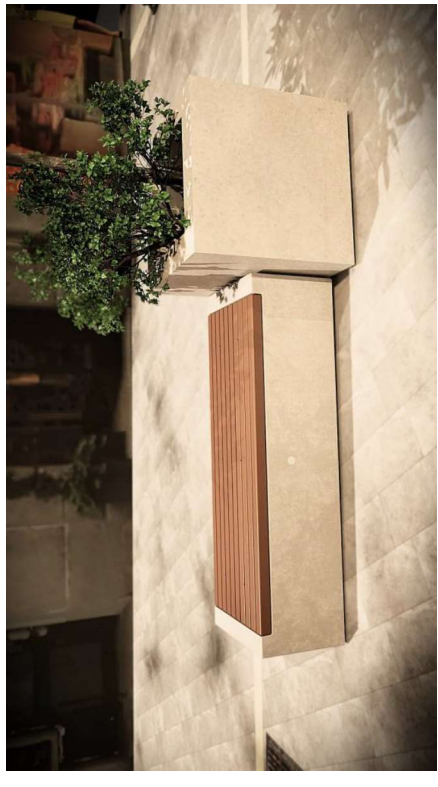
Vista prospettiva ad altezza c.a 10,00mt



Vista prospettiva ad altezza uomo



Composizione tipo 1 – seduta con schienale



Composizione tipo 2 – seduta bifronte larghezza 80 cm



Composizione tipo 3 – composizione ad «L»

**RENDER**

## PANCHINE COMPOSTE CON ALBERI



Composizione  
tipo 3 con  
Pyrus  
calleryana

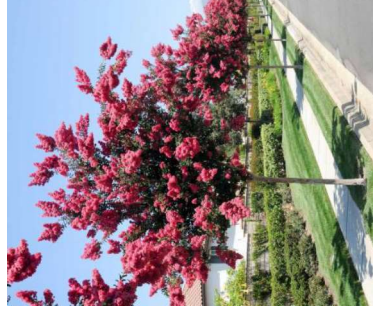


Composizione  
tipo 2 con  
Lagerstroemia

## ESSENZE ARBOREE



Pyrus  
calleryana  
in fiore



Lagerstroemia

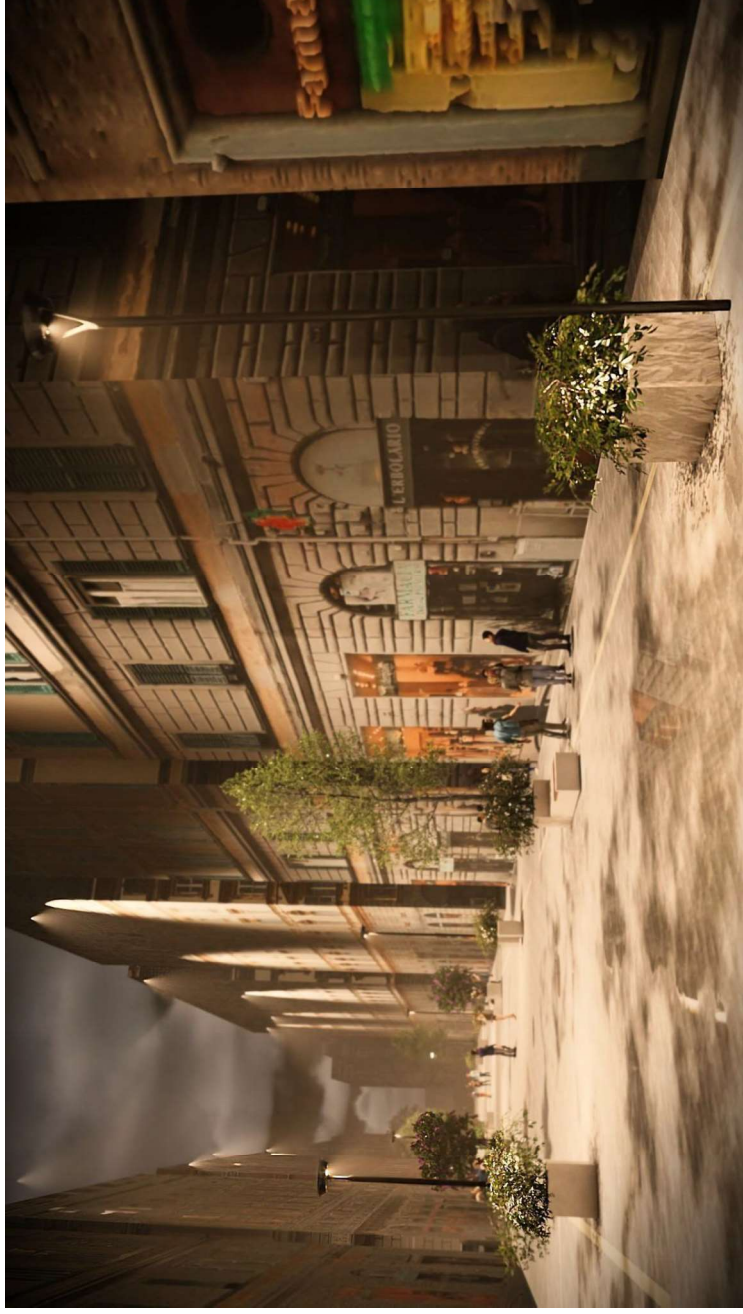
## FIORIERE E CESTINI



Vista invernale – alberi caducifoglie

## ARREDO URBANO

## INTEGRAZIONE SISTEMA DI ILLUMINAZIONE



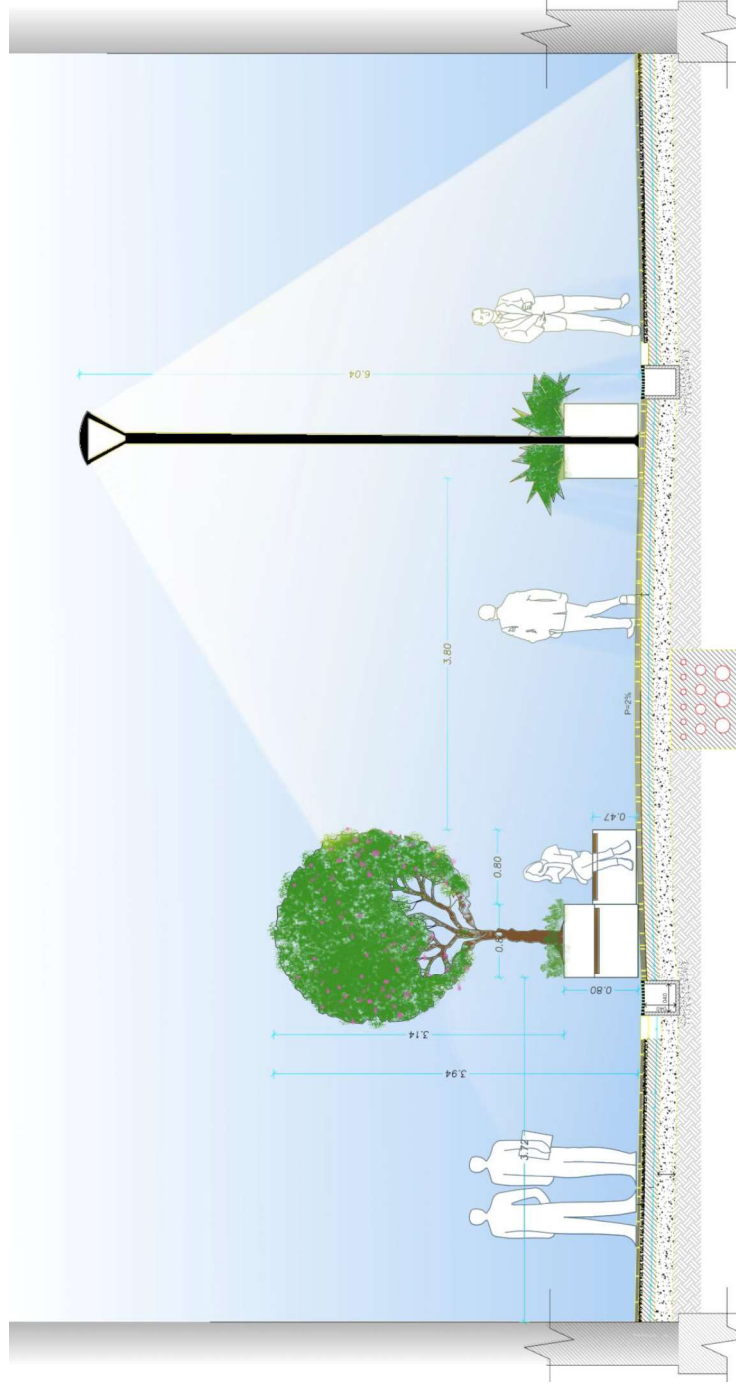
ILLUMINAZIONE  
E CON PALI E  
PROIETTORI  
FACCIALE



IMMAGINE PRODOTTO TIPO

### COSTI INTERVENTO STIMATI:

- Nuova illuminazione: **€ 152.000,00**  
- Di cui € 74.000 per opere edili e € 78.000,00 per impianti elettrici compresi corpi illuminanti
- Nuovi arredi: **€ 140.000,00**
- Alberature: **€ 53.000,00**
- Totale: **€ 345.000,00**  
esclusi oneri, IVA e spese accessorie di appalto



SEZIONE STRADALE TIPO

## ILLUMINAZIONE