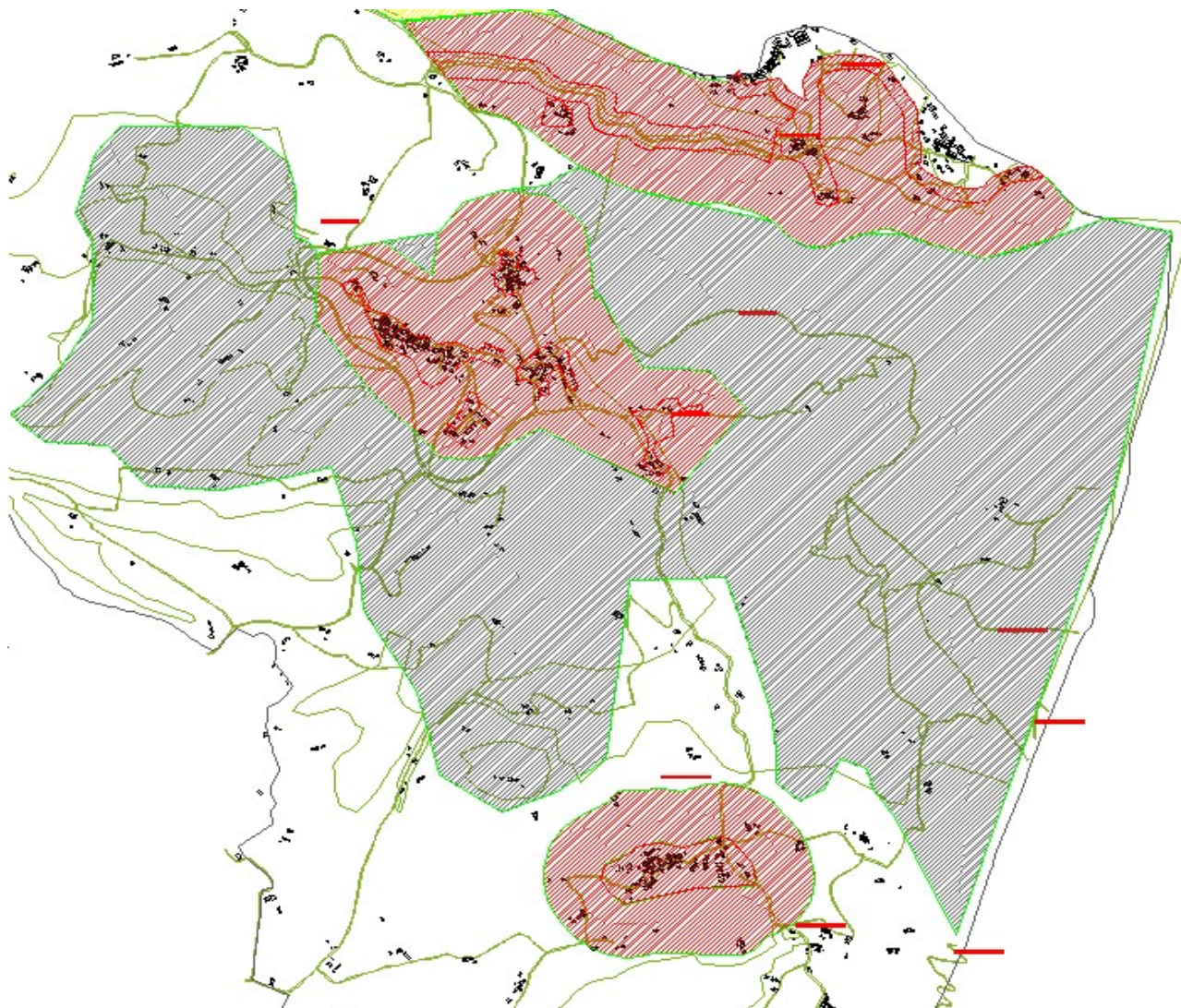


SCHEDA GENERALITA'

DENOMINAZIONE AREA:	N° SCHEDA
MONTE CONERO	24

Rilievo aerofotogrammetrico area interessata:



Coordinate geografiche Gauss-Boaga	2407023,5020	4822844,7974
	Tipologia	Estensione
Rischio Incendio	Alto	521805,4 mq. Circa
Area Interfaccia	Classica	4638,85 ml. Circa

Valutazione del Rischio

Pericolosità Vulnerabilità			
	Alta	Media	Bassa
Alta	R4	R4	R3
Media	R4	R3	R2
Bassa	R3	R2	R1

RISCHIO ALTO

SCHEDA CARICO ANTROPICO

DENOMINAZIONE AREA:		N°
MONTE CONERO		24
Edifici strategici, sensibili o attrattive		
Ospedali		
Scuole		
Caserme		si
Altri edifici strategici (Regione, Provincia, Prefettura, Comune, Prot.civile)		si
Viabilità principale (autostrade, strade statali e provinciali)		si
Viabilità secondaria (ad es. strade comunali strategiche)		
Edifici di interesse culturale (ad es. luoghi di culto, musei)		
Stazioni ferroviarie o bus (Capolinea)		
Impianti sportivi e luoghi ricreativi		
Alberghi, b&b, agriturismi, simili		si
Cinema, teatri, parchi a tema, simili		
Ristoranti, osterie, simili		si
Cimiteri		
N° Abitanti		
FASCE DI ETA'	0 - 12	4
	13 - 37	9
	38 - 65	22
	> 65	20
Totale residenti		55
N° Disabili		

PRESIDI ANTINCENDIO FISSI

TIPOLOGIA	PRESENZA	LOCALIZZAZIONE	
Serbatoio idrico			
Idrante fuori terra DN70/DN45			
Idrante sottosuolo DN70/DN45		51 -	Mezzavalle
		52 -	Parcheggio a monte
		53 -	Metà discesa alla baia
Attacco motopompa			

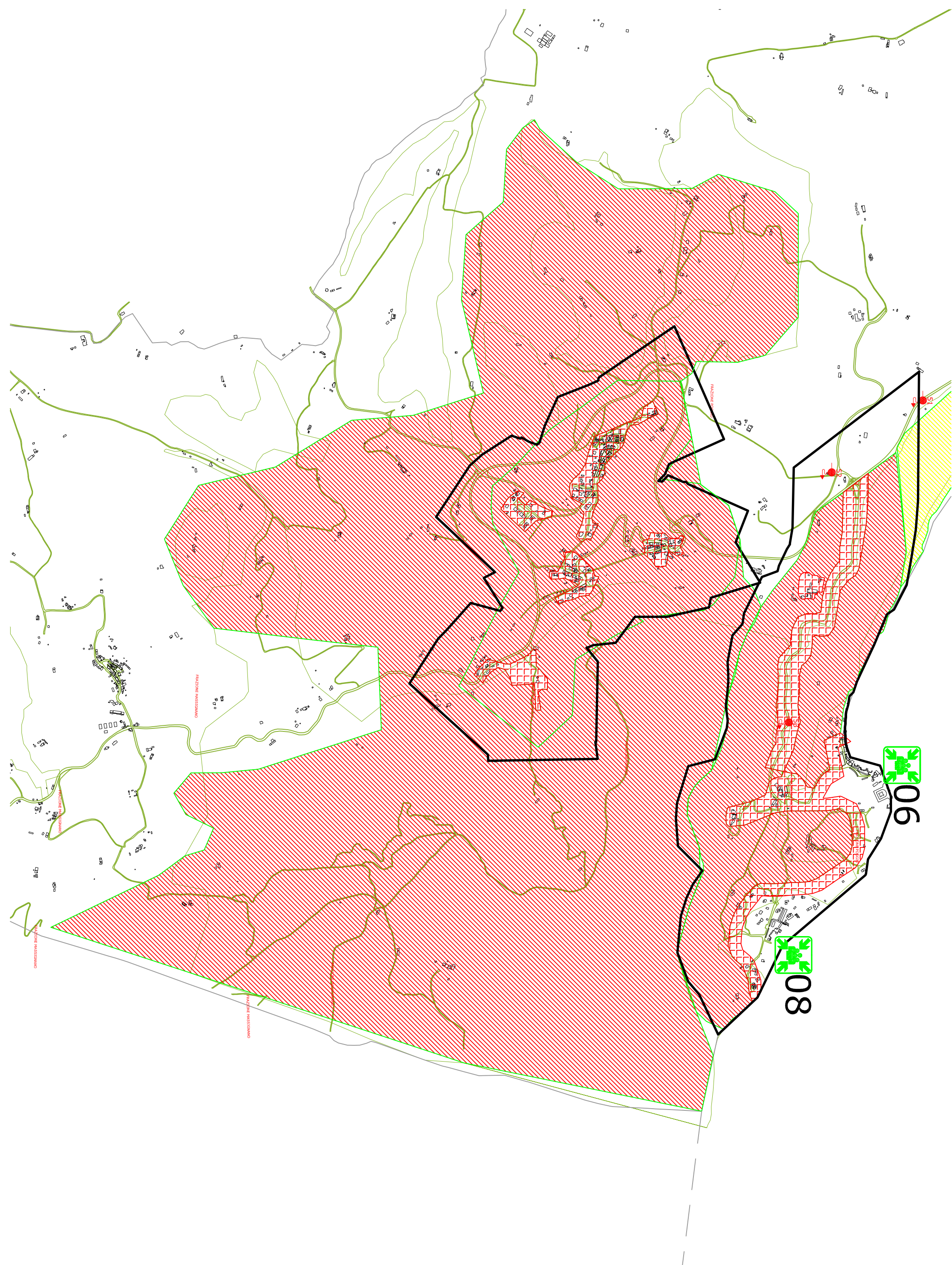
SCHEDA VALUTAZIONE PERICOLOSITA'

DENOMINAZIONE AREA:		N° SCHEDA	
MONTE CONERO		24	
Vegetazione	CRITERI	VALORE NUMERICO	V. N. RILEVATO
	Coltivi e pascoli	0	
	Coltivi abbandonati e pascoli abbandonati	2	
	Boschi di latifoglie e conifere montane	3	
	Boschi di conifere mediterranee e macchia	4	4
			4
Densità vegetazione	CRITERI	VALORE NUMERICO	V. N. RILEVATO
	Rada	2	
	Colma	4	4
			4
Pendenza	CRITERI	VALORE NUMERICO	V. N. RILEVATO
	Assente	0	
	Moderata o Terrazzamento	1	
	Accentuata	2	2
			2
Contatto con aree boscate	CRITERI	VALORE NUMERICO	V. N. RILEVATO
	Nessun contatto	0	
	Contatto discontinuo o limitato	1	
	Contatto continuo a monte o laterale	2	2
	Contatto continuo a valle; nucleo completamente circondato	4	
			2
Distanza dagli insediamenti degli incendi pregressi	CRITERI	VALORE NUMERICO	V. N. RILEVATO
	Assenza di incendi	0	0
	100mt. < evento < 200 mt.	4	4
	Evento <100 mt.	8	
			4
Classificazione e Piano AIB Regionale	CRITERI	VALORE NUMERICO	V. N. RILEVATO
	Basso	0	0
	Medio	2	
	Alto	4	
			0

PARAMETRO ANALIZZATO	V.NUMERICO
Pendenza	2
Vegetazione	4
Densità vegetazione	4
Distanza dagli insediamenti	4
Contatto aree boscate	2
Classificazione AIB regionale	0
TOTALE	16

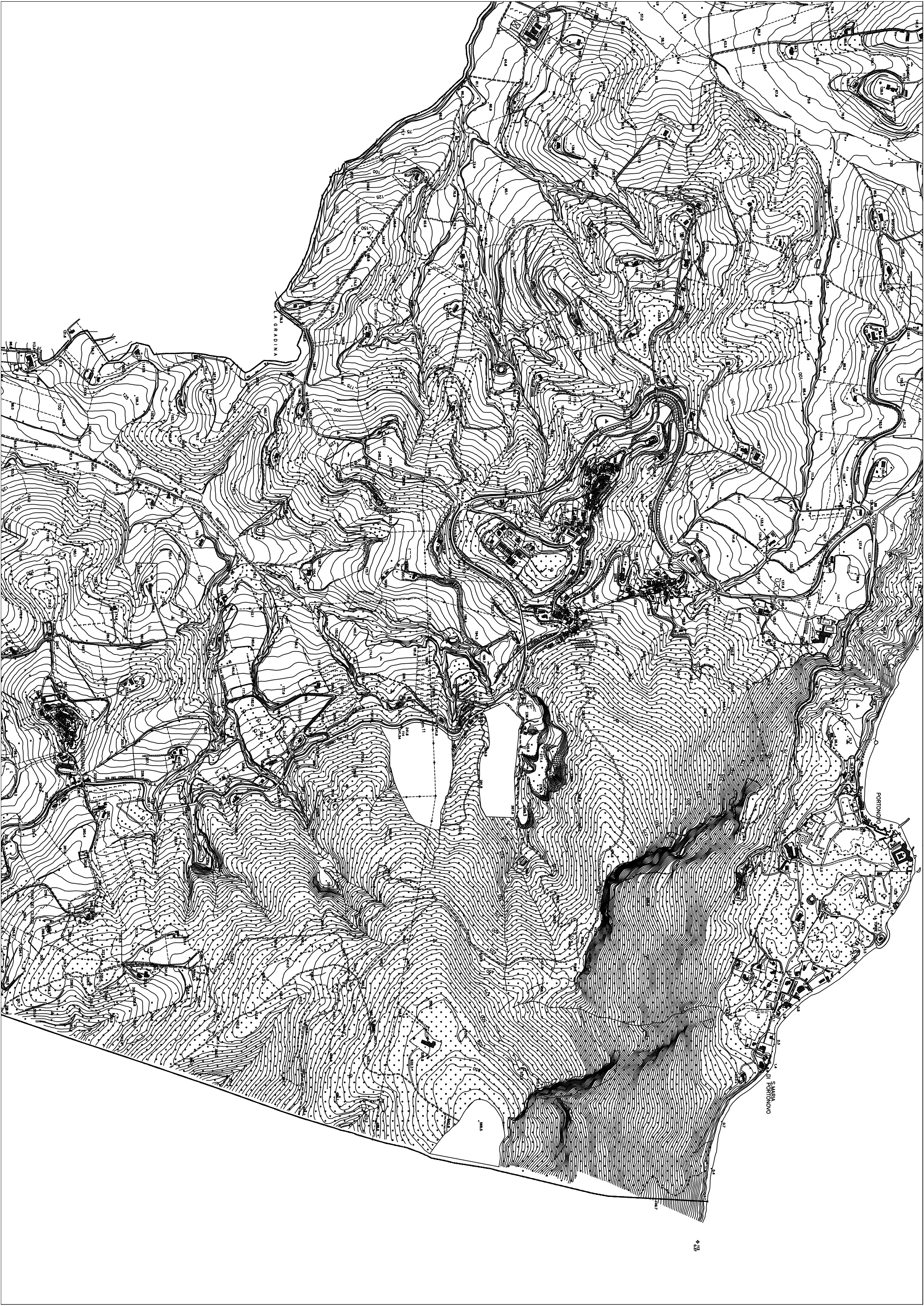
PERICOLOSITA'	Media
X=<10 Bassa	
11=<X=<18 Media	
X=>19 Alta	

SCHEDA VALUTAZIONE VULNERABILITA'	
DENOMINAZIONE AREA:	N° Scheda
MONTE CONERO	24
Sensibilità del bene esposto	
Edificato continuo	10
Edificato discontinuo	10
Ospedali	10
Scuole	10
Caserme	10
Altri edifici strategici (Regione, Provincia, Prefettura, Comune, Prot.civile)	10
Centrali elettriche	10
Viabilità principale (autostrade, strade statali e provinciali)	10
Viabilità secondaria (ad es. strade comunali)	8
Infrastrutture per le telecomunicazioni (ponti radio, ripetitori tel. mobile)	8
Infrastrutture per il monitoraggio meteorologico (stazioni meteo, radar)	8
Edificato industriale, commerciale, artigianale	8
Edifici di interesse culturale (ad es. luoghi di culto, musei)	8
Aeroporti	8
Stazioni ferroviarie	8
Aree di deposito e stoccaggio	8
Impianti sportivi e luoghi ricreativi	8
Depuratori	5
Discariche	5
Verde attrezzato	5
Cimiteri	2
Aree per impianti zootecnici	2
Aree di trasformazione/costruzione	2
Aree nude	2
Cave ed impianti di lavorazione	2
Valore	23
Incendiabilità	
Struttura in cemento armato lontano da qualsiasi fonte combustibile (aree verdi, serbatoi GPL, tetto in legno, ecc.)	1
Struttura in cemento armato o in muratura con presenza di fonti combustibili	2
Struttura in legno	3
Valore	2
Vie di fuga	
Una singola via di fuga	3
Due vie di fuga	2
Tre vie di fuga o superiore	1
Valore	1
PARAMETRO ANALIZZATO	
Sensibilità dell'esposto	23
Incendiabilità	2
Vie di fuga	1
Totale	26
VALORE DELLA VULNERABILITA'	
Alta	
X= <10 Bassa	
11= <X= <18 Media	
X= >19 Alta	



06

08



Comune di Ancona - U.O. Protezione Civile

Monte Conero_zona 24

Spiaggia Mezzavalle

Parcheggio Mezzavalle

SP1

SP1

Hotel Emilia

Spiaggia di Portonovo

SeeBay

Portonovo

Poggio

Osteria Del Poggio di verdini tommaso

SP1

Parco Regionale Naturale del Conero

Spiaggia dei Gabbiani

Spiaggia delle Due Sc

Passo del Lupo - Se

Gradina

Massignano

Spiaggia Sassi Neri

1 km



Google Earth

Data SIO, NOAA, U.S. Navy, NGA, GEBCO
Image © 2022 TerraMetrics