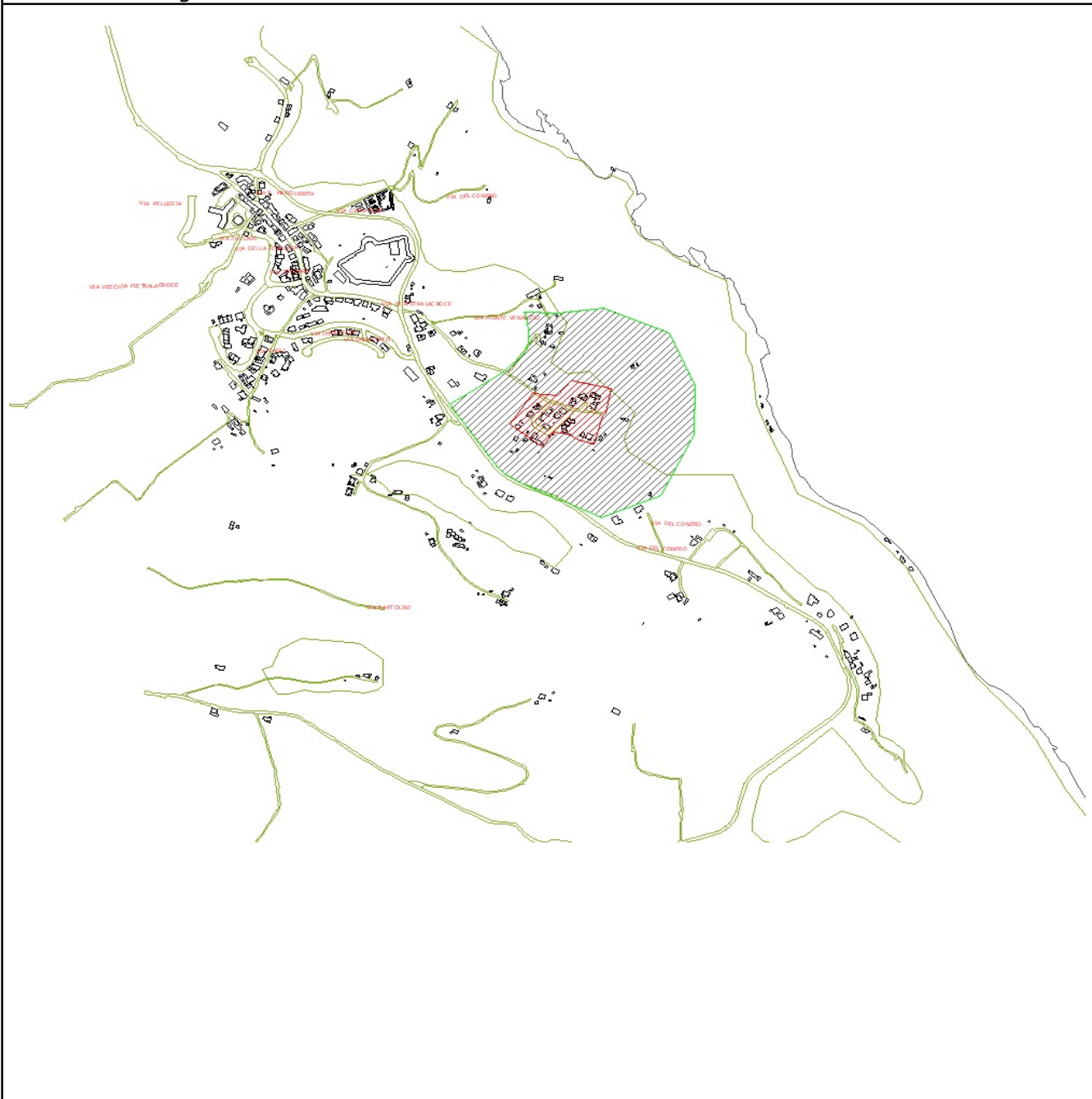


SCHEDA GENERALITA'

DENOMINAZIONE AREA:	N° SCHEDA
Via Monte Venanzio - Quartiere Pietralacroce	17A

Rilievo aerofotogrammetrico area interessata:



Coordinate geografiche Gauss-Boaga	240239,1778	4828404,1022
	Tipologia	Estensione
Rischio Incendio	Basso	189000 mq. Circa
Area Interfaccia	Classica	700,5 ml. Circa

Valutazione del Rischio

	Pericolosità		
Vulnerabilità	Alta	Media	Bassa
Alta	R4	R4	R3
Media	R4	R3	R2
Bassa	R3	R2	R1

RISCHIO BASSO

SCHEDA CARICO ANTROPICO		
DENOMINAZIONE AREA:		N°
Via Monte Venanzio - Quartiere Pietralacroce		17A
Edifici strategici, sensibili o attrattive		
Ospedali		
Scuole		
Caserme		
Altri edifici strategici (Regione, Provincia, Prefettura, Comune, Prot.civile)		
Viabilità principale (autostrade, strade statali e provinciali)		
Viabilità secondaria (ad es. strade comunali strategiche)		
Edifici di interesse culturale (ad es. luoghi di culto, musei)		
Stazioni ferroviarie o bus (Capolinea)		
Impianti sportivi e luoghi ricreativi		
Alberghi, b&b, agriturismi, simili		
Cinema, teatri, parchi a tema, simili		
Ristoranti, osterie, simili		SI
Cimiteri		
N° Abitanti		
FASCE DI ETA'	0 - 12	1
	13 - 37	22
	38 - 65	22
	> 65	31
Totale residenti		76
N° Disabili		

PRESIDI ANTINCENDIO FISSI		
TIPOLOGIA	PRESENZA	LOCALIZZAZIONE
Serbatoio idrico		
Idrante fuori terra DN70/DN45		
Idrante sottosuolo DN70/DN45		
Attacco motopompa		

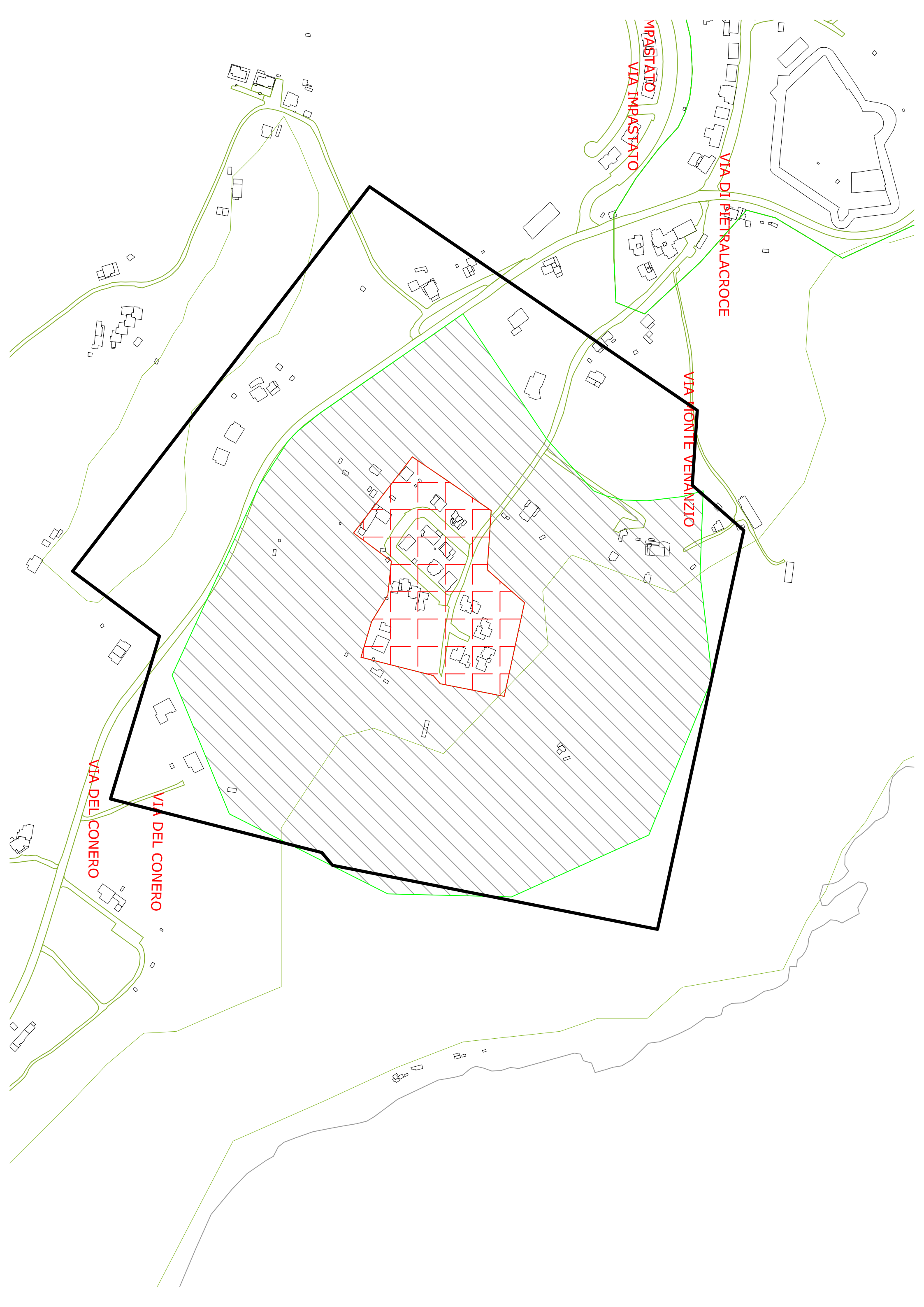
SCHEDA VALUTAZIONE PERICOLOSITA'

DENOMINAZIONE AREA:		N° SCHEDA	
Via Monte Venanzio - Quartiere Pietralacroce		17A	
Vegetazione	CRITERI	VALORE NUMERICO	V. N. RILEVATO
	Coltivi e pascoli	0	
	Coltivi abbandonati e pascoli abbandonati	2	
	Boschi di latifoglie e conifere montane	3	
	Boschi di conifere mediterranee e macchia	4	4
			4
Densità vegetazione	CRITERI	VALORE NUMERICO	V. N. RILEVATO
	Rada	2	2
	Colma	4	
			2
Pendenza	CRITERI	VALORE NUMERICO	V. N. RILEVATO
	Assente	0	
	Moderata o Terrazzamento	1	1
	Accentuata	2	
			1
Contatto con aree boscate	CRITERI	VALORE NUMERICO	V. N. RILEVATO
	Nessun contatto	0	
	Contatto discontinuo o limitato	1	1
	Contatto continuo a monte o laterale	2	
	Contatto continuo a valle; nucleo completamente circondato	4	
			1
Distanza dagli insediamenti degli incendi pregressi	CRITERI	VALORE NUMERICO	V. N. RILEVATO
	Assenza di incendi	0	
	100mt. < evento < 200 mt.	4	
	Evento <100 mt.	8	
			0
Classificazione e Piano AIB Regionale	CRITERI	VALORE NUMERICO	V. N. RILEVATO
	Basso	0	
	Medio	2	
	Alto	4	
			0

PARAMETRO ANALIZZATO	V.NUMERICO
Pendenza	1
Vegetazione	4
Densità vegetazione	2
Distanza dagli insediamenti	0
Contatto aree boscate	1
Classificazione AIB regionale	0
TOTALE	8

PERICOLOSITA'	Bassa
X=<10 Bassa	
11=<X=<18 Media	
X=>19 Alta	

SCHEDA VALUTAZIONE VULNERABILITA'	
DENOMINAZIONE AREA:	N° Scheda
Via Monte Venanzio - Quartiere Pietralacroce	17A
Sensibilità del bene esposto	
Edificato continuo	10
Edificato discontinuo	10
Ospedali	10
Scuole	10
Caserme	10
Altri edifici strategici (Regione, Provincia, Prefettura, Comune, Prot.civile)	10
Centrali elettriche	10
Viabilità principale (autostrade, strade statali e provinciali)	10
Viabilità secondaria (ad es. strade comunali)	8
Infrastrutture per le telecomunicazioni (ponti radio, ripetitori tel. mobile)	8
Infrastrutture per il monitoraggio meteorologico (stazioni meteo, radar)	8
Edificato industriale, commerciale, artigianale	8
Edifici di interesse culturale (ad es. luoghi di culto, musei)	8
Aeroporti	8
Stazioni ferroviarie	8
Aree di deposito e stoccaggio	8
Impianti sportivi e luoghi ricreativi	8
Depuratori	5
Discariche	5
Verde attrezzato	5
Cimiteri	2
Aree per imoianti zootecnici	2
Aree di trasformazione/costruzione	2
Aree nude	2
Cave ed impianti di lavorazione	2
Valore	10
Incendiabilità	
Struttura in cemento armato lontano da qualsiasi fonte combustibile (aree verdi, serbatoi GPL, tetto in legno, ecc.)	1
Struttura in cemento armato o in muratura con presenza di fonti combustibili	2
Struttura in legno	3
Valore	1
Vie di fuga	
Una singola via di fuga	3
Due vie di fuga	2
Tre vie di fuga o superiore	1
Valore	3
PARAMETRO ANALIZZATO	
Sensibilità dell'esposto	10
Incendiabilità	1
Vie di fuga	3
Totale	14
VALORE DELLA VULNERABILITA'	
Media	
X=<10 Bassa	
11=<X=<18 Media	
X=>19 Alta	



MPASTATO
VIA IMPASTATO

VIA DI PIETRALACROCE

VIA MONTE VENNANZIO

VIA DEL CONERO

VIA DEL CONERO



Comune di Ancona - U.O. Protezione Civile

Via Monte Venanzio_zona17A

