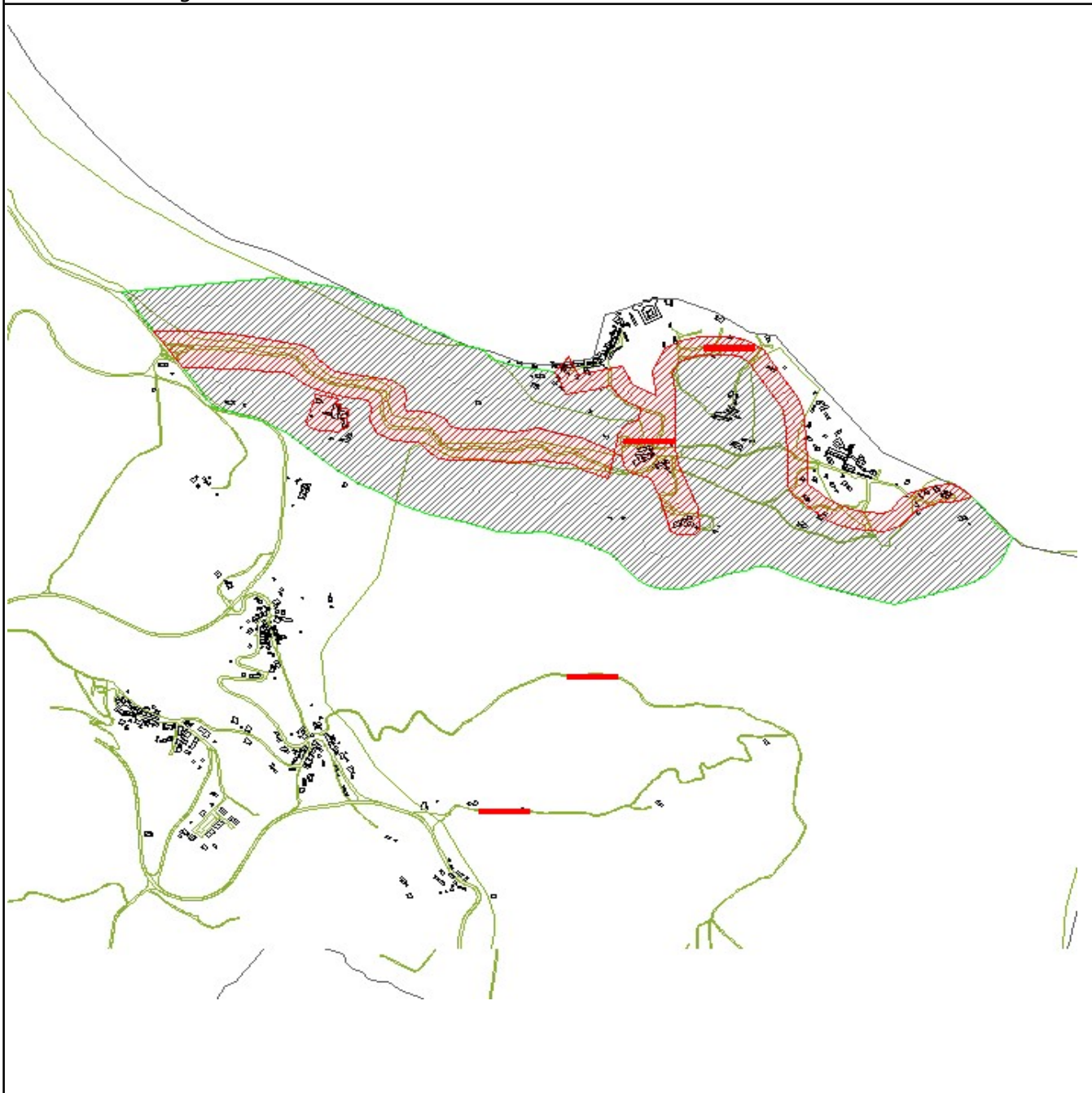


SCHEDA GENERALITA'

DENOMINAZIONE AREA:	N° SCHEDA
Portonovo	12

Rilievo aerofotogrammetrico area interessata:



Coordinate geografiche Gauss-Boaga	2406376,3676	4824177,1124
	Tipologia	Estensione
Rischio Incendio	SI	738.432 mq. Circa
Area Interfaccia	MISTA	4513,4 ml. Circa

Valutazione del Rischio

Pericolosità Vulnerabilità	Alta	Media	Bassa
Alta	R4	R4	R3
Media	R4	R3	R2
Bassa	R3	R2	R1

RISCHIO ALTO

SCHEDA CARICO ANTROPICO

DENOMINAZIONE AREA:		N°
Portonovo		12
Edifici strategici, sensibili o attrattive		
Ospedali		
Scuole		
Caserme		
Altri edifici strategici (Regione, Provincia, Prefettura, Comune, Prot.civile)		
Viabilità principale (autostrade, strade statali e provinciali)		
Viabilità secondaria (ad es. strade comunali strategiche)		SI
Edifici di interesse culturale (ad es. luoghi di culto, musei)		1
C09 - Basilica S. Maria di Portonovo		
Stazioni ferroviarie o bus (Capolinea)		
Impianti sportivi e luoghi ricreativi		
Alberghi, b&b, agriturismi, simili		SI
Cinema, teatri, parchi a tema, simili		
Ristoranti, osterie, simili		SI
Cimiteri		
N° Abitanti		
FASCE DI ETA'	0 - 12	1
	13 - 37	3
	38 - 65	4
	> 65	0
Totale residenti		8
N° Disabili		
Periodo estivo presenze massima		6000 utenti/giorno

PRESIDI ANTINCENDIO FISSI

TIPOLOGIA	PRESENZA	LOCALIZZAZIONE
Serbatoio idrico		
Idrante fuori terra DN70/DN45	SI	51 - Stradello Mezzavalle
Idrante sottosuolo DN70/DN45	SI	53 - Metà salita
Attacco motopompa	SI	52 - Parcheggio a monte

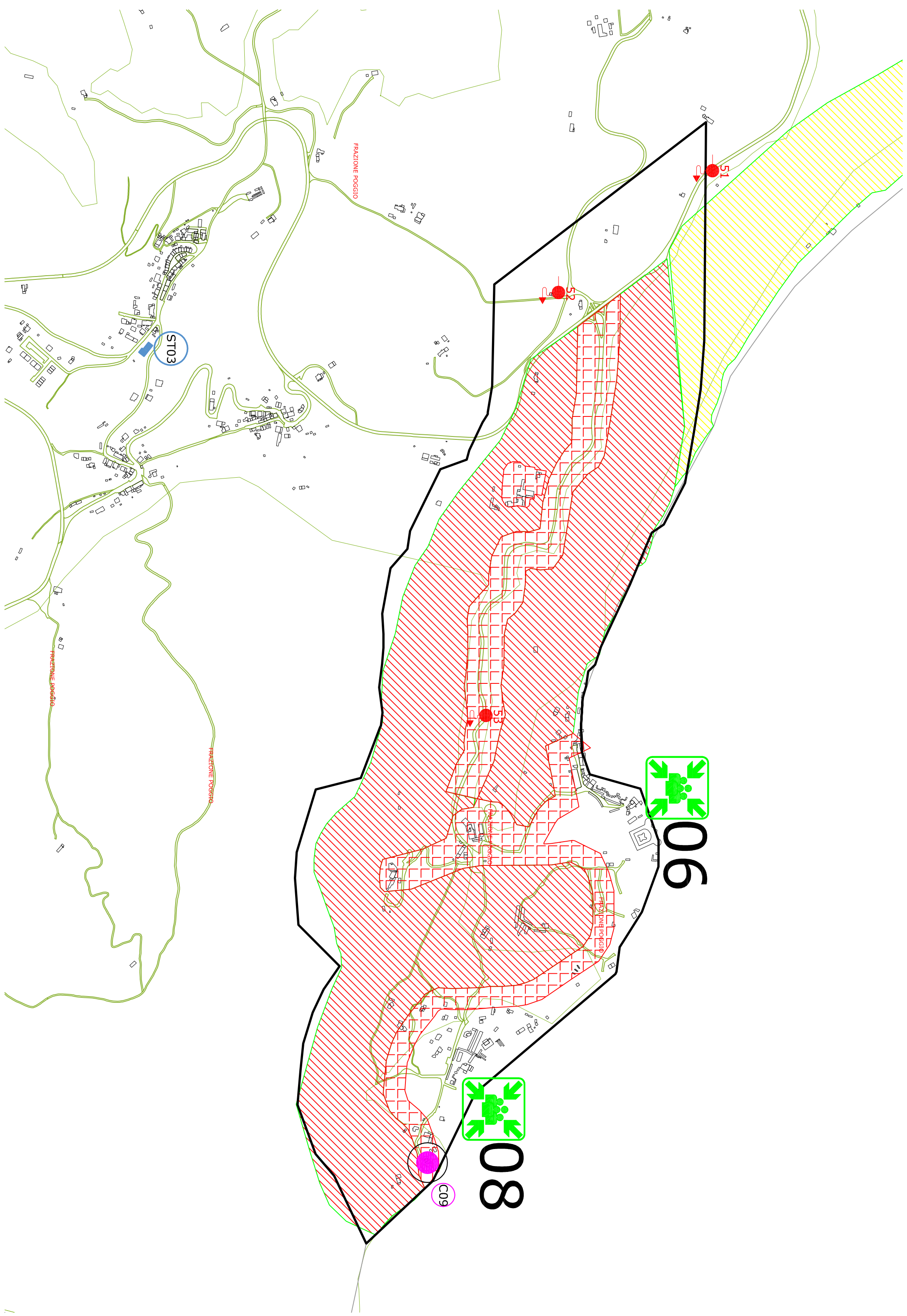
SCHEDA VALUTAZIONE PERICOLOSITA'

DENOMINAZIONE AREA:		N° SCHEDA	
Portonovo		12	
Vegetazione	CRITERI	VALORE NUMERICO	V. N. RILEVATO
	Coltivi e pascoli	0	
	Coltivi abbandonati e pascoli abbandonati	2	
	Boschi di latifoglie e conifere montane	3	
	Boschi di conifere mediterranee e macchia	4	4
			4
Densità vegetazione	CRITERI	VALORE NUMERICO	V. N. RILEVATO
	Rada	2	
	Colma	4	4
			4
Pendenza	CRITERI	VALORE NUMERICO	V. N. RILEVATO
	Assente	0	
	Moderata o Terrazzamento	1	
	Accentuata	2	2
			2
Contatto con aree boscate	CRITERI	VALORE NUMERICO	V. N. RILEVATO
	Nessun contatto	0	
	Contatto discontinuo o limitato	1	
	Contatto continuo a monte o laterale	2	2
	Contatto continuo a valle; nucleo completamente circondato	4	
			2
Distanza dagli insediamenti degli incendi pregressi	CRITERI	VALORE NUMERICO	V. N. RILEVATO
	Assenza di incendi	0	
	100mt. < evento < 200 mt.	4	
	Evento <100 mt.	8	8
			8
Classificazione e Piano AIB Regionale	CRITERI	VALORE NUMERICO	V. N. RILEVATO
	Basso	0	0
	Medio	2	
	Alto	4	
			0

PARAMETRO ANALIZZATO	V.NUMERICO
Pendenza	2
Vegetazione	4
Densità vegetazione	4
Distanza dagli insediamenti	8
Contatto aree boscate	2
Classificazione AIB regionale	0
TOTALE	20

PERICOLOSITA'	Alta
X=<10 Bassa	
11=<X=<18 Media	
X=>19 Alta	

SCHEDA VALUTAZIONE VULNERABILITA'	
DENOMINAZIONE AREA:	N° Scheda
Portonovo	12
Sensibilità del bene esposto	
Edificato continuo	10
Edificato discontinuo	10
Ospedali	10
Scuole	10
Caserme	10
Altri edifici strategici (Regione, Provincia, Prefettura, Comune, Prot.civile)	10
Centrali elettriche	10
Viabilità principale (autostrade, strade statali e provinciali)	10
Viabilità secondaria (ad es. strade comunali)	8
Infrastrutture per le telecomunicazioni (ponti radio, ripetitori tel. mobile)	8
Infrastrutture per il monitoraggio meteorologico (stazioni meteo, radar)	8
Edificato industriale, commerciale, artigianale	8
Edifici di interesse culturale (ad es. luoghi di culto, musei)	8
Aeroporti	8
Stazioni ferroviarie	8
Aree di deposito e stoccaggio	8
Impianti sportivi e luoghi ricreativi	8
Depuratori	5
Discariche	5
Verde attrezzato	5
Cimiteri	2
Aree per imoianti zootecnici	2
Aree di trasformazione/costruzione	2
Aree nude	2
Cave ed impianti di lavorazione	2
Valore	44
Incendiabilità	
Struttura in cemento armato lontano da qualsiasi fonte combustibile (aree verdi, serbatoi GPL, tetto in legno, ecc.)	1
Struttura in cemento armato o in muratura con presenza di fonti combustibili	2
Struttura in legno	3
Valore	1
Vie di fuga	
Una singola via di fuga	3
Due vie di fuga	2
Tre vie di fuga o superiore	1
Valore	3
PARAMETRO ANALIZZATO	V.NUMERICO
Sensibilità dell'esposto	44
Incendiabilità	1
Vie di fuga	3
Totale	48
VALORE DELLA VULNERABILITA'	Alta
X=<10 Bassa	
11=<X=<18 Media	
X=>19 Alta	





MARE ADRIATICO

PORTONOVO

LA TORRE

S. MARIA
DI PORTONOVO

Comune di Ancona - U.O. Protezione Civile

Loc. Portonovo_zona12

