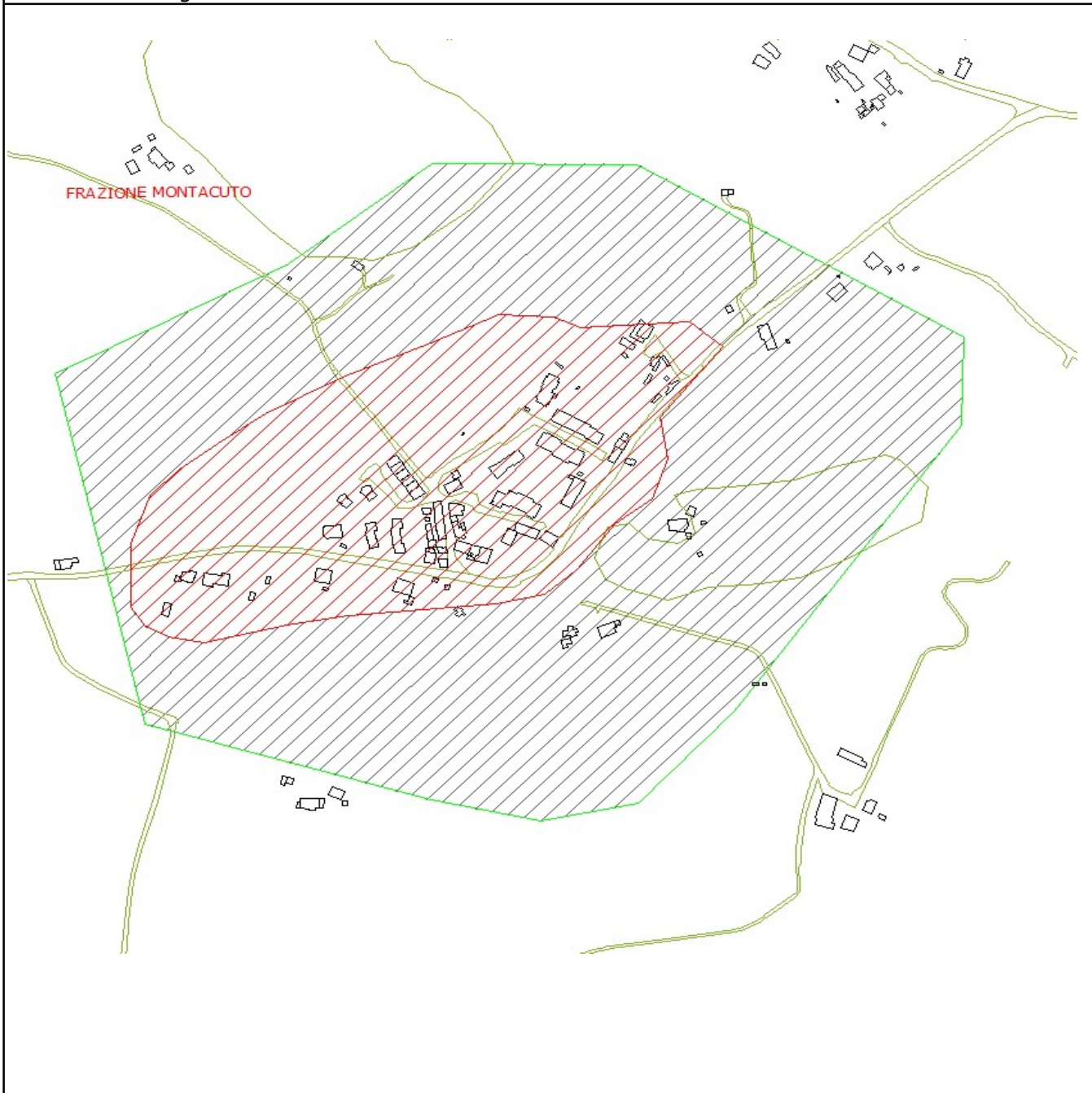


## SCHEDA GENERALITA'

<b>DENOMINAZIONE AREA:</b>	<b>N° SCHEDA</b>
Frazione Montacuto	<b>10</b>

Rilievo aerofotogrammetrico area interessata:



Coordinate geografiche Gauss-Boaga	2402638,3254	4826705,4884
	Tipologia	Estensione
Rischio Incendio	Medio	257254 mq. Circa
Area Interfaccia	Classica	1353,5 ml. Circa

### Valutazione del Rischio

Pericolosità Vulnerabilità	Alta	Media	Bassa
Alta	R4	R4	<b>R3</b>
Media	R4	R3	R2
Bassa	R3	R2	R1

## RISCHIO MEDIO

<b>SCHEDA CARICO ANTROPICO</b>		
<b>DENOMINAZIONE AREA:</b>	<b>N°</b>	
<b>Frazione Montacuto</b>	<b>10</b>	
<b>Edifici strategici, sensibili o attrattive</b>		
Ospedali		
Scuole		
Caserme		
Altri edifici strategici (Regione, Provincia, Prefettura, Comune, Prot.civile)		
Viabilità principale (autostrade, strade statali e provinciali)		
Viabilità secondaria (ad es. strade comunali strategiche)		
Edifici di interesse culturale (ad es. luoghi di culto, musei)	<b>1</b>	
C08 - Parr. SS. Filippo e Giacomo		
Stazioni ferroviarie o bus (Capolinea)		
Impianti sportivi e luoghi ricreativi		
Alberghi, b&b, agriturismi, simili	si	
Cinema, teatri, parchi a tema, simili		
Ristoranti, osterie, simili	si	
Cimiteri	si	
<b>N° Abitanti</b>		
<b>FASCE DI ETA'</b>	<b>0 - 12</b>	10
	<b>13 - 37</b>	53
	<b>38 - 65</b>	72
	<b>&gt; 65</b>	62
<b>Totale residenti</b>	<b>197</b>	
<b>N° Disabili</b>		

<b>PRESIDI ANTINCENDIO FISSI</b>		
<b>TIPOLOGIA</b>	<b>PRESENZA</b>	<b>LOCALIZZAZIONE</b>
Serbatoio idrico		
Idrante fuori terra DN70/DN45		
Idrante sottosuolo DN70/DN45		
Attacco motopompa		

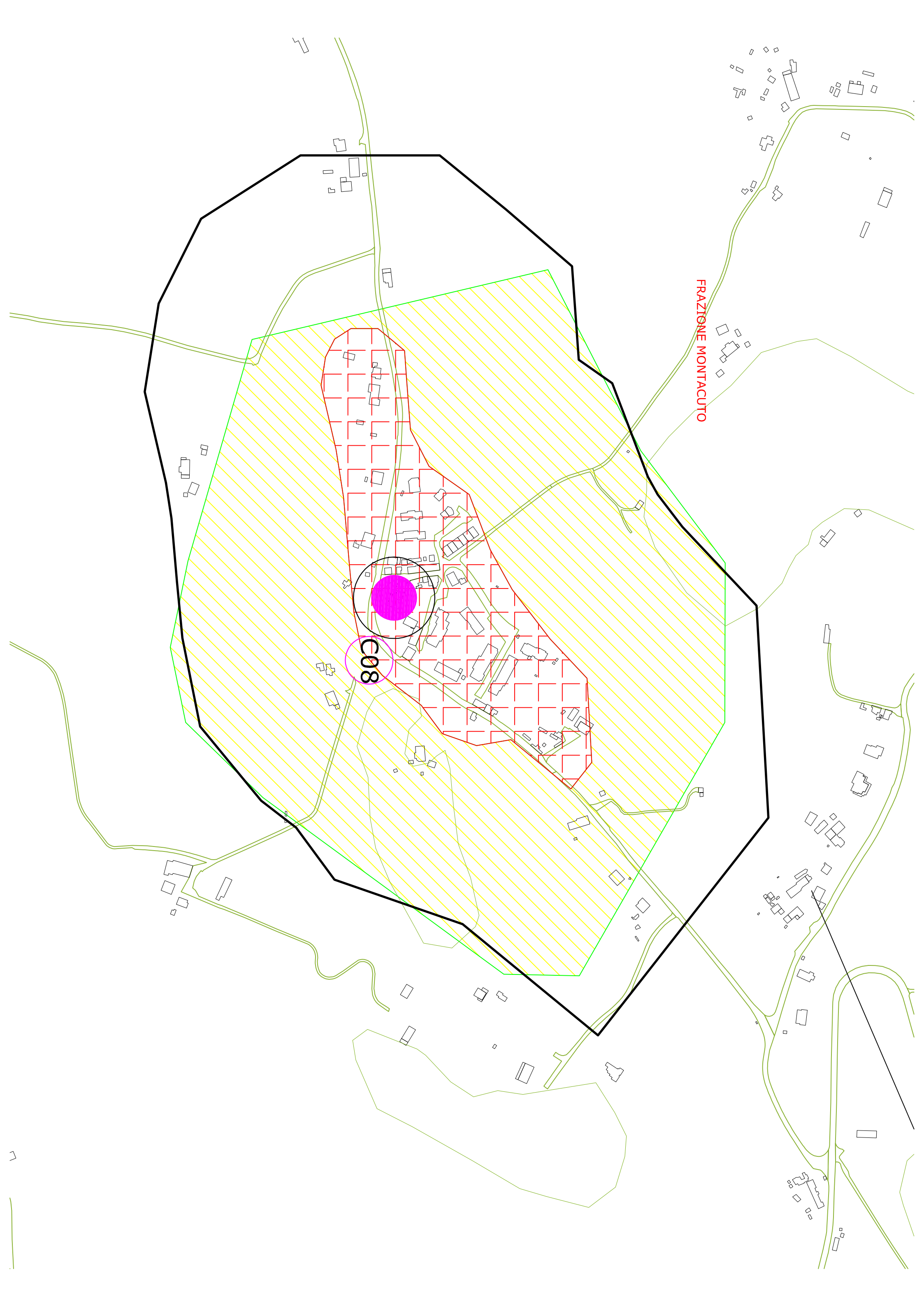
## SCHEDA VALUTAZIONE PERICOLOSITA'

DENOMINAZIONE AREA:		N° SCHEDA	
Frazione Montacuto		10	
Vegetazione	CRITERI	VALORE NUMERICO	V. N. RILEVATO
	Coltivi e pascoli	0	0
	Coltivi abbandonati e pascoli abbandonati	2	
	Boschi di latifoglie e conifere montane	3	3
	Boschi di conifere mediterranee e macchia	4	
		<b>3</b>	
Densità vegetazione	CRITERI	VALORE NUMERICO	V. N. RILEVATO
	Rada	2	2
	Colma	4	
		<b>2</b>	
Pendenza	CRITERI	VALORE NUMERICO	V. N. RILEVATO
	Assente	0	
	Moderata o Terrazzamento	1	
	Accentuata	2	2
		<b>2</b>	
Contatto con aree boscate	CRITERI	VALORE NUMERICO	V. N. RILEVATO
	Nessun contatto	0	
	Contatto discontinuo o limitato	1	1
	Contatto continuo a monte o laterale	2	
	Contatto continuo a valle; nucleo completamente circondato	4	
		<b>1</b>	
Distanza dagli insediamenti degli incendi pregressi	CRITERI	VALORE NUMERICO	V. N. RILEVATO
	Assenza di incendi	0	0
	100mt. < evento < 200 mt.	4	
	Evento <100 mt.	8	
		<b>0</b>	
Classificazione e Piano AIB Regionale	CRITERI	VALORE NUMERICO	V. N. RILEVATO
	Basso	0	0
	Medio	2	
	Alto	4	
		<b>0</b>	

PARAMETRO ANALIZZATO	V.NUMERICO
Pendenza	2
Vegetazione	3
Densità vegetazione	2
Distanza dagli insediamenti	0
Contatto aree boscate	1
Classificazione AIB regionale	0
<b>TOTALE</b>	<b>8</b>

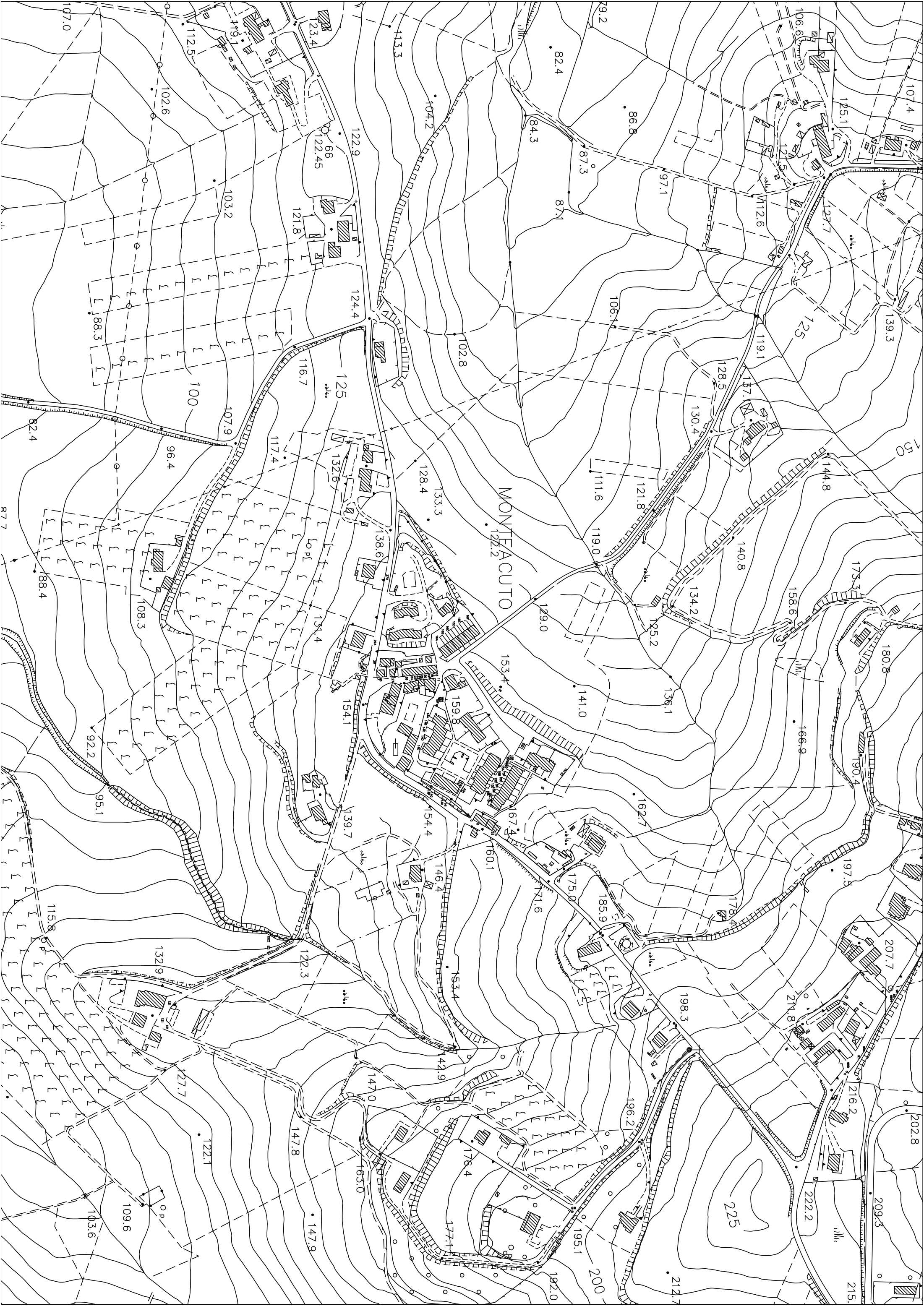
PERICOLOSITA'	Bassa
X=<10 Bassa	
11=<X=<18 Media	
X=>19 Alta	

<b>SCHEDA VALUTAZIONE VULNERABILITA'</b>	
<b>DENOMINAZIONE AREA:</b>	<b>N° Scheda</b>
<b>Frazione Montacuto</b>	<b>10</b>
<b>Sensibilità del bene esposto</b>	
Edificato continuo	<b>10</b>
Edificato discontinuo	10
Ospedali	10
Scuole	10
Caserme	10
Altri edifici strategici (Regione, Provincia, Prefettura, Comune, Prot.civile)	10
Centrali elettriche	10
Viabilità principale (autostrade, strade statali e provinciali)	10
Viabilità secondaria (ad es. strade comunali)	8
Infrastrutture per le telecomunicazioni (ponti radio, ripetitori tel. mobile)	8
Infrastrutture per il monitoraggio meteorologico (stazioni meteo, radar)	8
Edificato industriale, commerciale, artigianale	8
Edifici di interesse culturale (ad es. luoghi di culto, musei)	<b>8</b>
Aeroporti	8
Stazioni ferroviarie	8
Aree di deposito e stoccaggio	8
Impianti sportivi e luoghi ricreativi	8
Depuratori	5
Discariche	5
Verde attrezzato	<b>5</b>
Cimiteri	<b>2</b>
Aree per impianti zootecnici	2
Aree di trasformazione/costruzione	2
Aree nude	2
Cave ed impianti di lavorazione	2
<b>Valore</b>	<b>25</b>
<b>Incendiabilità</b>	
Struttura in cemento armato lontano da qualsiasi fonte combustibile (aree verdi, serbatoi GPL, tetto in legno, ecc.)	1
Struttura in cemento armato o in muratura con presenza di fonti combustibili	<b>2</b>
Struttura in legno	3
<b>Valore</b>	<b>2</b>
<b>Vie di fuga</b>	
Una singola via di fuga	3
Due vie di fuga	2
Tre vie di fuga o superiore	<b>1</b>
<b>Valore</b>	<b>1</b>
<b>PARAMETRO ANALIZZATO</b>	<b>V.NUMERICO</b>
<b>Sensibilità dell'esposto</b>	<b>25</b>
<b>Incendiabilità</b>	<b>2</b>
<b>Vie di fuga</b>	<b>1</b>
<b>Totale</b>	<b>28</b>
<b>VALORE DELLA VULNERABILITA'</b>	<b>Alta</b>
X=<10 Bassa	
11=<X=<18 Media	
X=>19 Alta	



FRAZIONE MONTACUTO

C08



Comune di Ancona - U.O. Protezione Civile

Frazione Montacuto\_zona10

