

## SCHEDA GENERALITA'

<b>DENOMINAZIONE AREA:</b>	<b>N° SCHEDA</b>
Frazione Montesicuro	07

Rilievo aerofotogrammetrico area interessata:



Coordinate geografiche Gauss-Boaga	2395681,6253	4823360,0367
	Tipologia	Estensione
Rischio Incendio	Alto	713968 mq. Circa
Area Interfaccia	Mista - occlusa	1131 ml. Circa

### Valutazione del Rischio

	Valutazione del Rischio		
Pericolosità \ Vulnerabilità	Alta	Media	Bassa
Alta	R4	R4	R3
Media	R4	R3	R2
Bassa	R3	R2	R1

**RISCHIO ALTO**

## SCHEDA CARICO ANTROPICO

<b>DENOMINAZIONE AREA:</b>		<b>N°</b>
Frazione Montescuro		<b>07</b>
<b>Edifici strategici, sensibili o attrattive</b>		
Ospedali		1
R01 - Residenza Sanitaria "Getsemani"		
Scuole		3
31 - La Giostra - Ist. Compr. 'Pinocchio-Montescuro'		
39 - C. Levi - Ist. Compr. 'Pinocchio-Montescuro'		
41 - Montescuro - Ist. Compr. 'Pinocchio-Montescuro'		
Caserme		
Altri edifici strategici (Regione, Provincia, Prefettura, Comune, Prot.civile)		
Viabilità principale (autostrade, strade statali e provinciali)		
	Si	
Viabilità secondaria (ad es. strade comunali strategiche)		
	Si	
Edifici di interesse culturale (ad es. luoghi di culto, musei)		
		1
C06 - Parrocchia Santo Stefano		
Stazioni ferroviarie o bus (Capolinea)		
Impianti sportivi e luoghi ricreativi		
	Si	
Alberghi, b&b, agriturismi, simili		
	Si	
Cinema, teatri, parchi a tema, simili		
Ristoranti, osterie, simili		
	Si	
Cimiteri		
	Si	
<b>N° Abitanti</b>		
<b>FASCE DI ETA'</b>	<b>0 - 12</b>	44
	<b>13 - 37</b>	86
	<b>38 - 65</b>	185
	<b>&gt; 65</b>	96
<b>Totale residenti</b>		<b>411</b>
<b>N° Disabili</b>		

## PRESIDI ANTINCENDIO FISSI

TIPOLOGIA	PRESENZA	LOCALIZZAZIONE
Serbatoio idrico		
Idrante fuori terra DN70/DN45		
Idrante sottosuolo DN70/DN45		
Attacco motopompa		

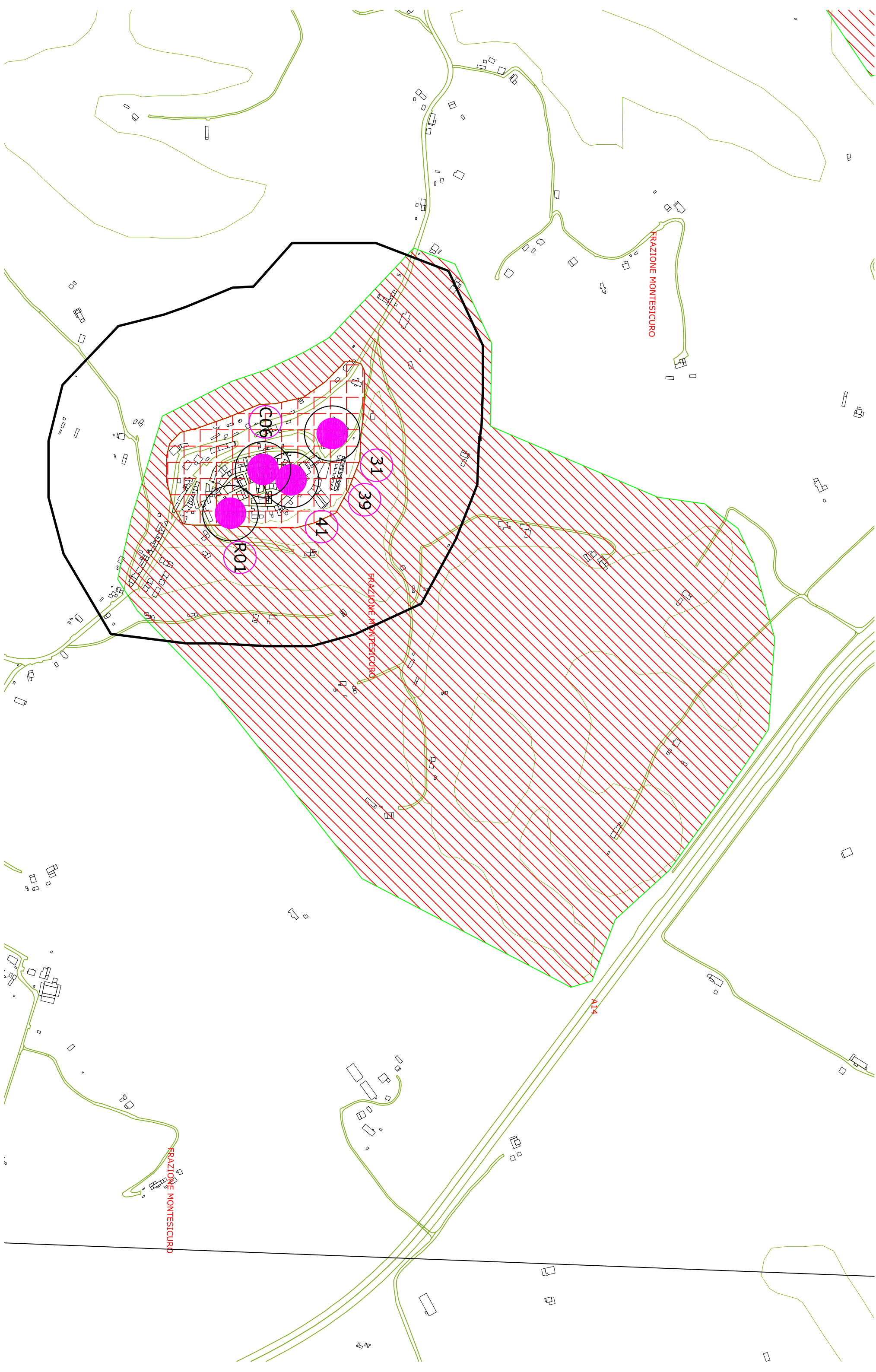
## SCHEDA VALUTAZIONE PERICOLOSITA'

DENOMINAZIONE AREA:		N° SCHEDA	
Frazione Montesicuro		07	
Vegetazione	CRITERI	VALORE NUMERICO	V. N. RILEVATO
	Coltivi e pascoli	0	
	Coltivi abbandonati e pascoli abbandonati	2	
	Boschi di latifoglie e conifere montane	3	3
	Boschi di conifere mediterranee e macchia	4	
			<b>3</b>
Densità vegetazione	CRITERI	VALORE NUMERICO	V. N. RILEVATO
	Rada	2	
	Colma	4	4
			<b>4</b>
Pendenza	CRITERI	VALORE NUMERICO	V. N. RILEVATO
	Assente	0	
	Moderata o Terrazzamento	1	
	Accentuata	2	2
			<b>2</b>
Contatto con aree boscate	CRITERI	VALORE NUMERICO	V. N. RILEVATO
	Nessun contatto	0	
	Contatto discontinuo o limitato	1	
	Contatto continuo a monte o laterale	2	
	Contatto continuo a valle; nucleo completamente circondato	4	4
			<b>4</b>
Distanza dagli insediamenti degli incendi pregressi	CRITERI	VALORE NUMERICO	V. N. RILEVATO
	Assenza di incendi	0	0
	100mt. < evento < 200 mt.	4	
	Evento <100 mt.	8	
			<b>0</b>
Classificazione e Piano AIB Regionale	CRITERI	VALORE NUMERICO	V. N. RILEVATO
	Basso	0	0
	Medio	2	
	Alto	4	
			<b>0</b>

PARAMETRO ANALIZZATO	V.NUMERICO
Pendenza	2
Vegetazione	3
Densità vegetazione	4
Distanza dagli insediamenti	0
Contatto aree boscate	4
Classificazione AIB regionale	0
<b>TOTALE</b>	<b>13</b>

PERICOLOSITA'	Media
X=<10 Bassa	
11=<X=<18 Media	
X=>19 Alta	

<b>SCHEDA VALUTAZIONE VULNERABILITA'</b>	
<b>DENOMINAZIONE AREA:</b>	<b>N° Scheda</b>
<b>Frazione Montesicuro</b>	<b>07</b>
<b>Sensibilità del bene esposto</b>	
Edificato continuo	<b>10</b>
Edificato discontinuo	10
Ospedali	10
Scuole	<b>10</b>
Caserme	10
Altri edifici strategici (Regione, Provincia, Prefettura, Comune, Prot.civile)	10
Centrali elettriche	10
Viabilità principale (autostrade, strade statali e provinciali)	<b>10</b>
Viabilità secondaria (ad es. strade comunali)	<b>8</b>
Infrastrutture per le telecomunicazioni (ponti radio, ripetitori tel. mobile)	8
Infrastrutture per il monitoraggio meteorologico (stazioni meteo, radar)	8
Edificato industriale, commerciale, artigianale	8
Edifici di interesse culturale (ad es. luoghi di culto, musei)	<b>8</b>
Aeroporti	8
Stazioni ferroviarie	8
Aree di deposito e stoccaggio	8
Impianti sportivi e luoghi ricreativi	<b>8</b>
Depuratori	5
Discariche	5
Verde attrezzato	5
Cimiteri	<b>2</b>
Aree per impianti zootecnici	2
Aree di trasformazione/costruzione	2
Aree nude	2
Cave ed impianti di lavorazione	2
<b>Valore</b>	<b>56</b>
<b>Incendiabilità</b>	
Struttura in cemento armato lontano da qualsiasi fonte combustibile (aree verdi, serbatoi GPL, tetto in legno, ecc.)	1
Struttura in cemento armato o in muratura con presenza di fonti combustibili	<b>2</b>
Struttura in legno	3
<b>Valore</b>	<b>2</b>
<b>Vie di fuga</b>	
Una singola via di fuga	3
Due vie di fuga	<b>2</b>
Tre vie di fuga o superiore	1
<b>Valore</b>	<b>2</b>
<b>PARAMETRO ANALIZZATO</b>	<b>V.NUMERICO</b>
<b>Sensibilità dell'esposto</b>	<b>56</b>
<b>Incendiabilità</b>	<b>2</b>
<b>Vie di fuga</b>	<b>2</b>
<b>Totale</b>	<b>60</b>
<b>VALORE DELLA VULNERABILITA'</b>	<b>Alta</b>
X=<10 Bassa	
11=<X=<18 Media	
X=>19 Alta	





Comune di Ancona - U.O. Protezione Civile

Fraz. Montesicuro\_zona 07

