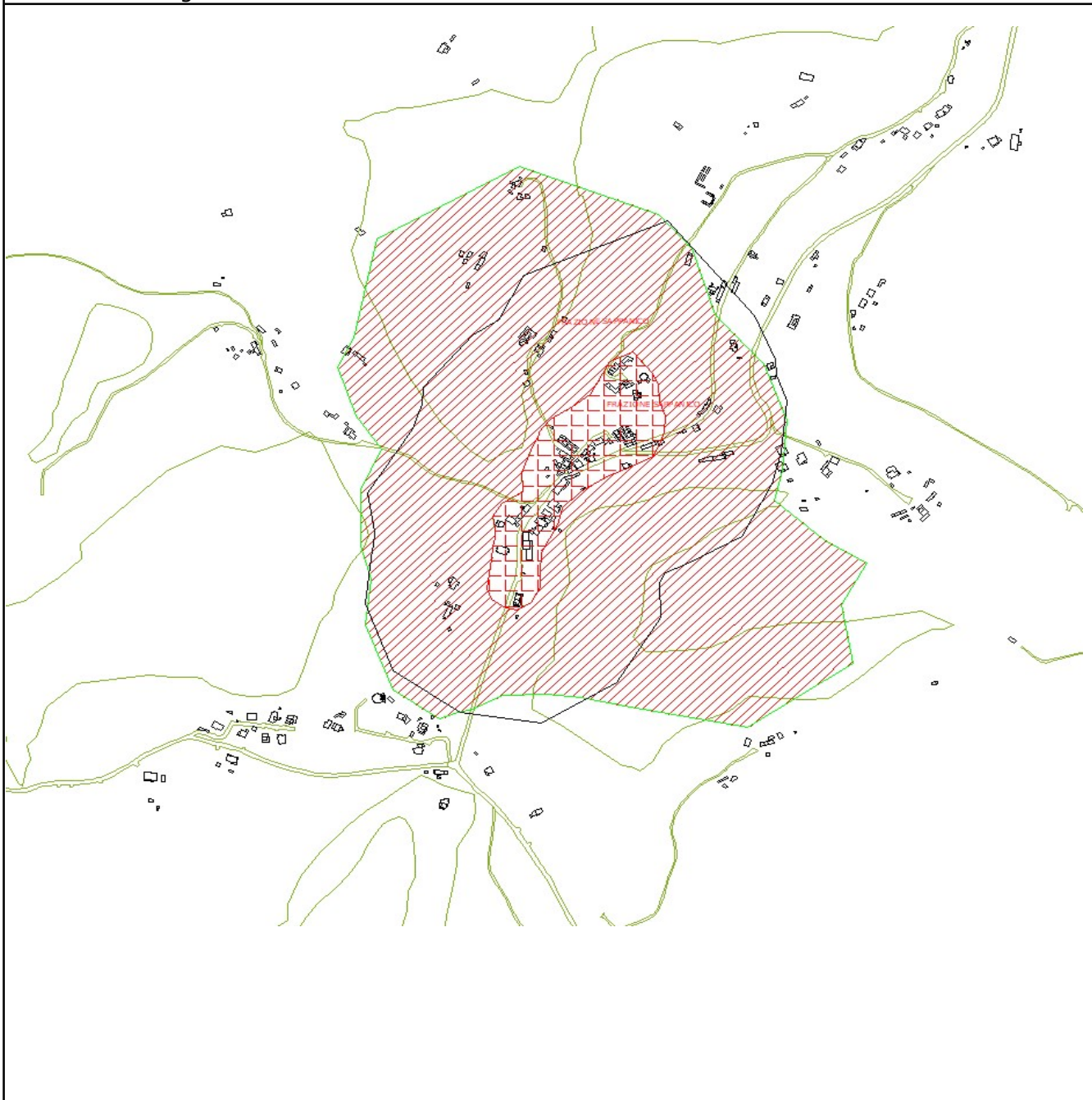


SCHEDA GENERALITA'

DENOMINAZIONE AREA:	N° SCHEDA
Frazione Sappanico	06

Rilievo aerofotogrammetrico area interessata:



Coordinate geografiche Gauss-Boaga	2394530,8207	4824672,9187
	Tipologia	Estensione
Rischio Incendio	Alto	582123 mq. Circa
Area Interfaccia	Classica	1168 ml. Circa

Valutazione del Rischio

Pericolosità	Valutazione del Rischio		
Vulnerabilità	Alta	Media	Bassa
Alta	R4	R4	R3
Media	R4	R3	R2
Bassa	R3	R2	R1

RISCHIO ALTO

SCHEDA CARICO ANTROPICO

DENOMINAZIONE AREA:		N°
Frazione Sappanico		06
Edifici strategici, sensibili o attrattive		
Ospedali		
Scuole		1
30 - Manzotti - Ist. Compr. 'Pinocchio-Montesicuro'		
Caserme		
Altri edifici strategici (Regione, Provincia, Prefettura, Comune, Prot.civile)		
Viabilità principale (autostrade, strade statali e provinciali)		
Viabilità secondaria (ad es. strade comunali strategiche)		
Edifici di interesse culturale (ad es. luoghi di culto, musei)		1
C05 - Parr. S. Ippolito Martire		
Stazioni ferroviarie o bus (Capolinea)		
Impianti sportivi e luoghi ricreativi		
Alberghi, b&b, agriturismi, simili		si
Cinema, teatri, parchi a tema, simili		
Ristoranti, osterie, simili		si
Cimiteri		si
N° Abitanti		
FASCE DI ETA'	0 - 12	14
	13 - 37	38
	38 - 65	78
	> 65	52
Totale residenti		182
N° Disabili		

PRESIDI ANTINCENDIO FISSI

TIPOLOGIA	PRESENZA	LOCALIZZAZIONE
Serbatoio idrico		
Idrante fuori terra DN70/DN45		
Idrante sottosuolo DN70/DN45		
Attacco motopompa		

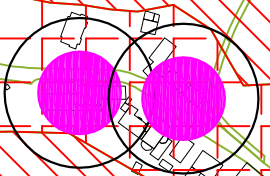
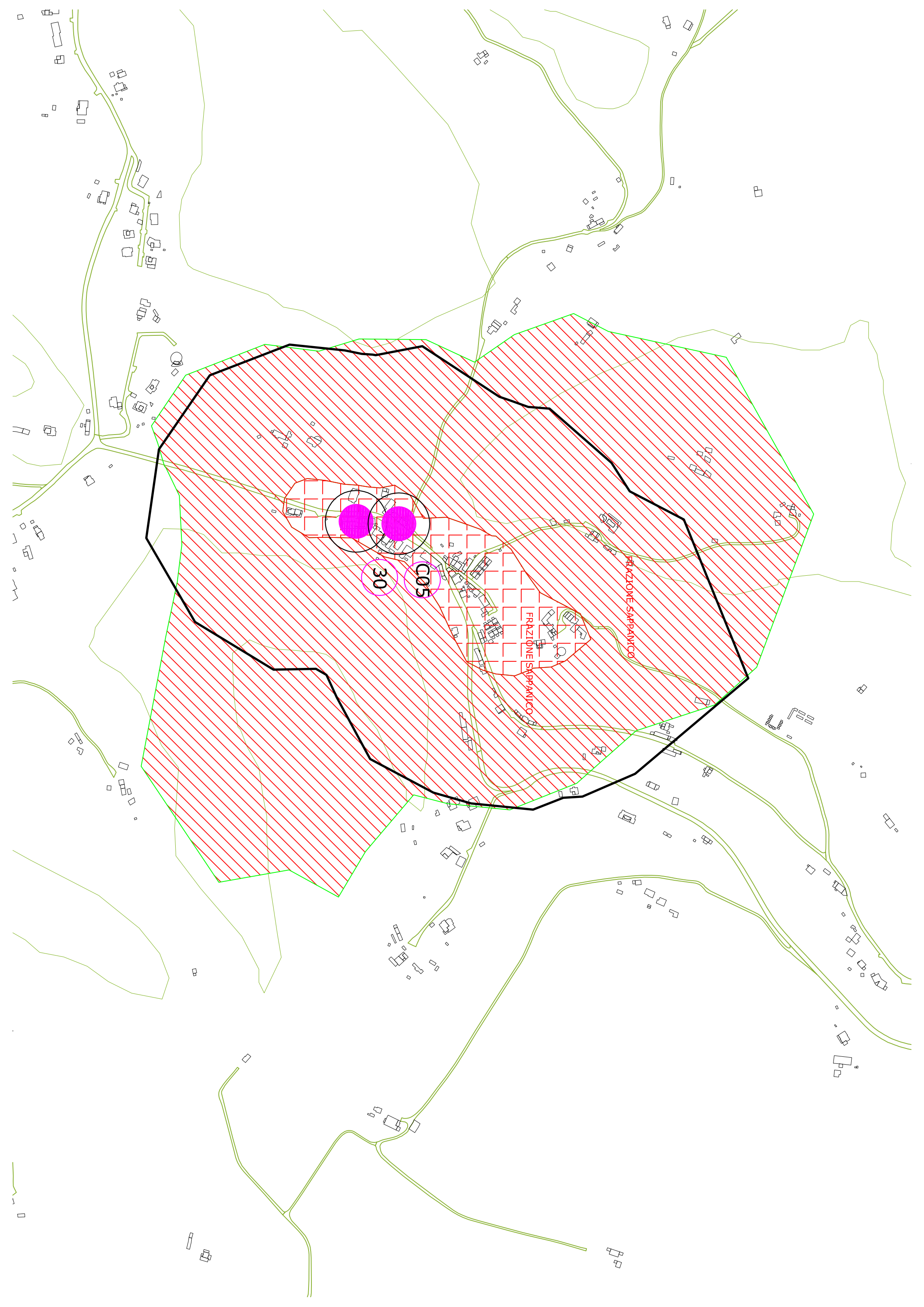
SCHEDA VALUTAZIONE PERICOLOSITA'

DENOMINAZIONE AREA:		N° SCHEDA	
Frazione Sappanico		06	
Vegetazione	CRITERI	VALORE NUMERICO	V. N. RILEVATO
	Coltivi e pascoli	0	
	Coltivi abbandonati e pascoli abbandonati	2	
	Boschi di latifoglie e conifere montane	3	3
	Boschi di conifere mediterranee e macchia	4	
			3
Densità vegetazione	CRITERI	VALORE NUMERICO	V. N. RILEVATO
	Rada	2	2
	Colma	4	
			2
Pendenza	CRITERI	VALORE NUMERICO	V. N. RILEVATO
	Assente	0	
	Moderata o Terrazzamento	1	
	Accentuata	2	2
			2
Contatto con aree boscate	CRITERI	VALORE NUMERICO	V. N. RILEVATO
	Nessun contatto	0	
	Contatto discontinuo o limitato	1	
	Contatto continuo a monte o laterale	2	2
	Contatto continuo a valle; nucleo completamente circondato	4	
			2
Distanza dagli insediamenti degli incendi pregressi	CRITERI	VALORE NUMERICO	V. N. RILEVATO
	Assenza di incendi	0	
	100mt. < evento < 200 mt.	4	4
	Evento <100 mt.	8	
			4
Classificazione e Piano AIB Regionale	CRITERI	VALORE NUMERICO	V. N. RILEVATO
	Basso	0	0
	Medio	2	
	Alto	4	
			0

PARAMETRO ANALIZZATO	V.NUMERICO
Pendenza	2
Vegetazione	3
Densità vegetazione	2
Distanza dagli insediamenti	4
Contatto aree boscate	2
Classificazione AIB regionale	0
TOTALE	13

PERICOLOSITA'	Media
X=<10 Bassa	
11=<X=<18 Media	
X=>19 Alta	

SCHEDA VALUTAZIONE VULNERABILITA'	
DENOMINAZIONE AREA:	N° Scheda
Frazione Sappanico	06
Sensibilità del bene esposto	
Edificato continuo	10
Edificato discontinuo	10
Ospedali	10
Scuole	10
Caserme	10
Altri edifici strategici (Regione, Provincia, Prefettura, Comune, Prot.civile)	10
Centrali elettriche	10
Viabilità principale (autostrade, strade statali e provinciali)	10
Viabilità secondaria (ad es. strade comunali)	8
Infrastrutture per le telecomunicazioni (ponti radio, ripetitori tel. mobile)	8
Infrastrutture per il monitoraggio meteorologico (stazioni meteo, radar)	8
Edificato industriale, commerciale, artigianale	8
Edifici di interesse culturale (ad es. luoghi di culto, musei)	8
Aeroporti	8
Stazioni ferroviarie	8
Aree di deposito e stoccaggio	8
Impianti sportivi e luoghi ricreativi	8
Depuratori	5
Discariche	5
Verde attrezzato	5
Cimiteri	2
Aree per impianti zootecnici	2
Aree di trasformazione/costruzione	2
Aree nude	2
Cave ed impianti di lavorazione	2
Valore	43
Incendiabilità	
Struttura in cemento armato lontano da qualsiasi fonte combustibile (aree verdi, serbatoi GPL, tetto in legno, ecc.)	1
Struttura in cemento armato o in muratura con presenza di fonti combustibili	2
Struttura in legno	3
Valore	2
Vie di fuga	
Una singola via di fuga	3
Due vie di fuga	2
Tre vie di fuga o superiore	1
Valore	2
PARAMETRO ANALIZZATO	V.NUMERICO
Sensibilità dell'esposto	43
Incendiabilità	2
Vie di fuga	2
Totale	47
VALORE DELLA VULNERABILITA'	Alta
X=<10 Bassa	
11=<X=<18 Media	
X=>19 Alta	

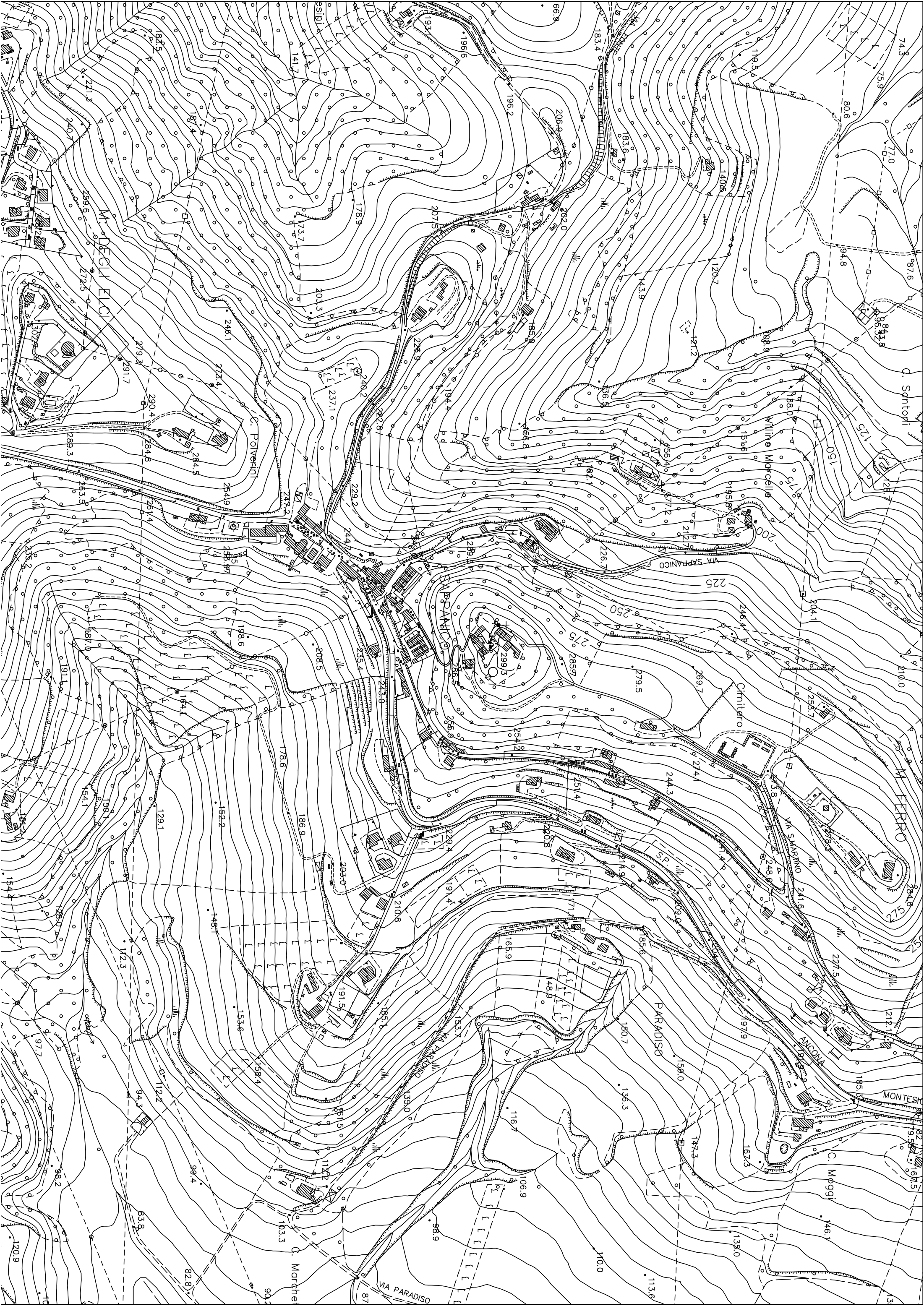


30

C05

RAZIONE SAPPANICO

RAZIONE SAPPANICO



Comune di Ancona - U.O. Protezione Civile

Frazione Sappanico_zona06

