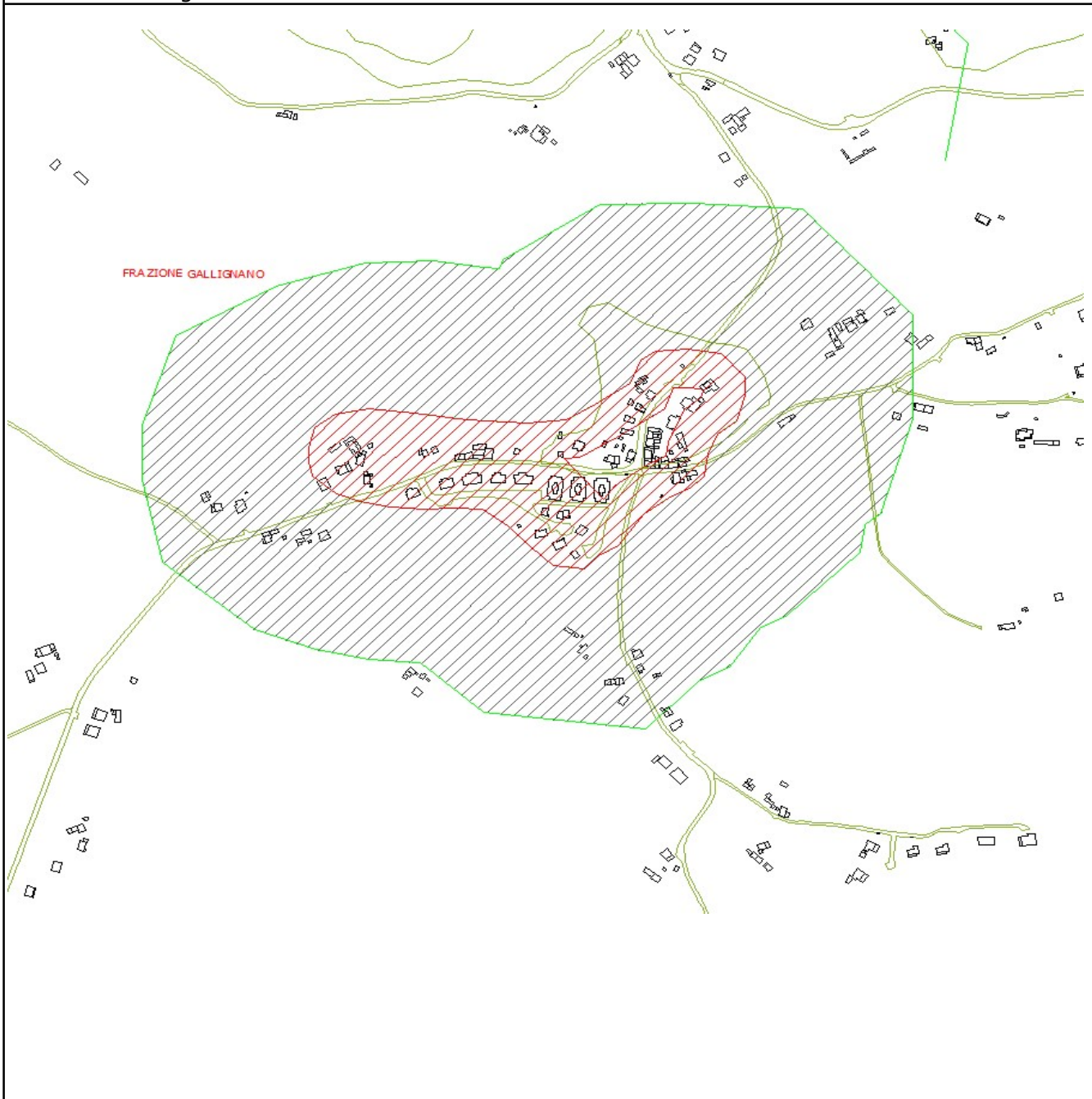


## SCHEDA GENERALITA'

<b>DENOMINAZIONE AREA:</b>	<b>N° SCHEDA</b>
Frazione Gallignano - Loc. Madonna delle Grazie	05A

Rilievo aerofotogrammetrico area interessata:



Coordinate geografiche Gauss-Boaga	2392894,4786	4823753,0367
	Tipologia	Estensione
Rischio Incendio	Basso	391576 mq. Circa
Area Interfaccia	Classica	1343 ml. Circa

### Valutazione del Rischio

	Pericolosità		
Vulnerabilità	Alta	Media	Bassa
Alta	R4	R4	R3
Media	R4	R3	R2
Bassa	R3	R2	R1

**RISCHIO BASSO**

## SCHEDA CARICO ANTROPICO

<b>DENOMINAZIONE AREA:</b>		<b>N°</b>
Frazione Gallignano - Loc. Madonna delle Grazie		<b>05A</b>
<b>Edifici strategici, sensibili o attrattive</b>		
Ospedali		
Scuole		
Caserme		
Altri edifici strategici (Regione, Provincia, Prefettura, Comune, Prot.civile)		
Viabilità principale (autostrade, strade statali e provinciali)		
Viabilità secondaria (ad es. strade comunali strategiche)		
Edifici di interesse culturale (ad es. luoghi di culto, musei)		
Stazioni ferroviarie o bus (Capolinea)		
Impianti sportivi e luoghi ricreativi		
Alberghi, b&b, agriturismi, simili		
Cinema, teatri, parchi a tema, simili		
Ristoranti, osterie, simili		
Cimiteri		
<b>N° Abitanti</b>		
<b>FASCE DI ETA'</b>	<b>0 - 12</b>	19
	<b>13 - 37</b>	39
	<b>38 - 65</b>	73
	<b>&gt; 65</b>	37
<b>Totale residenti</b>		<b>168</b>
<b>N° Disabili</b>		

## PRESIDI ANTINCENDIO FISSI

<b>TIPOLOGIA</b>	<b>PRESENZA</b>	<b>LOCALIZZAZIONE</b>
Serbatoio idrico		
Idrante fuori terra DN70/DN45		
Idrante sottosuolo DN70/DN45		
Attacco motopompa		

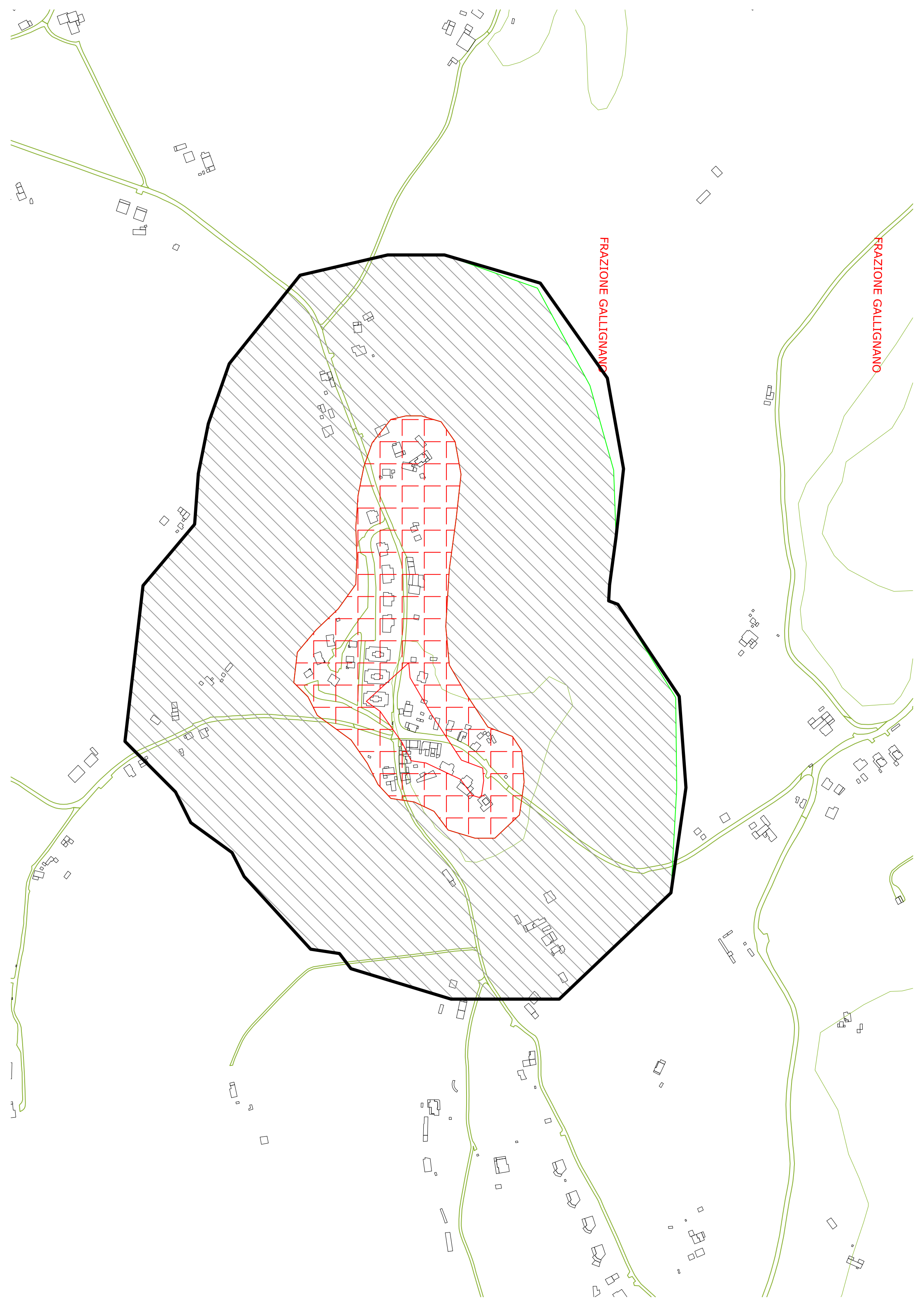
## SCHEDA VALUTAZIONE PERICOLOSITA'

DENOMINAZIONE AREA:		N° SCHEDA	
Frazione Gallignano - Loc. Madonna delle Grazie		05A	
Vegetazione	CRITERI	VALORE NUMERICO	V. N. RILEVATO
	Coltivi e pascoli	0	0
	Coltivi abbandonati e pascoli abbandonati	2	
	Boschi di latifoglie e conifere montane	3	
	Boschi di conifere mediterranee e macchia	4	
			<b>0</b>
Densità vegetazione	CRITERI	VALORE NUMERICO	V. N. RILEVATO
	Rada	2	2
	Colma	4	
			<b>2</b>
Pendenza	CRITERI	VALORE NUMERICO	V. N. RILEVATO
	Assente	0	
	Moderata o Terrazzamento	1	1
	Accentuata	2	
			<b>1</b>
Contatto con aree boscate	CRITERI	VALORE NUMERICO	V. N. RILEVATO
	Nessun contatto	0	
	Contatto discontinuo o limitato	1	1
	Contatto continuo a monte o laterale	2	
	Contatto continuo a valle; nucleo completamente circondato	4	
			<b>1</b>
Distanza dagli insediamenti degli incendi pregressi	CRITERI	VALORE NUMERICO	V. N. RILEVATO
	Assenza di incendi	0	
	100mt. < evento < 200 mt.	4	4
	Evento <100 mt.	8	
			<b>4</b>
Classificazione e Piano AIB Regionale	CRITERI	VALORE NUMERICO	V. N. RILEVATO
	Basso	0	0
	Medio	2	
	Alto	4	
			<b>0</b>

PARAMETRO ANALIZZATO	V.NUMERICO
Pendenza	<b>1</b>
Vegetazione	<b>0</b>
Densità vegetazione	<b>2</b>
Distanza dagli insediamenti	<b>4</b>
Contatto aree boscate	<b>1</b>
Classificazione AIB regionale	<b>0</b>
<b>TOTALE</b>	<b>8</b>

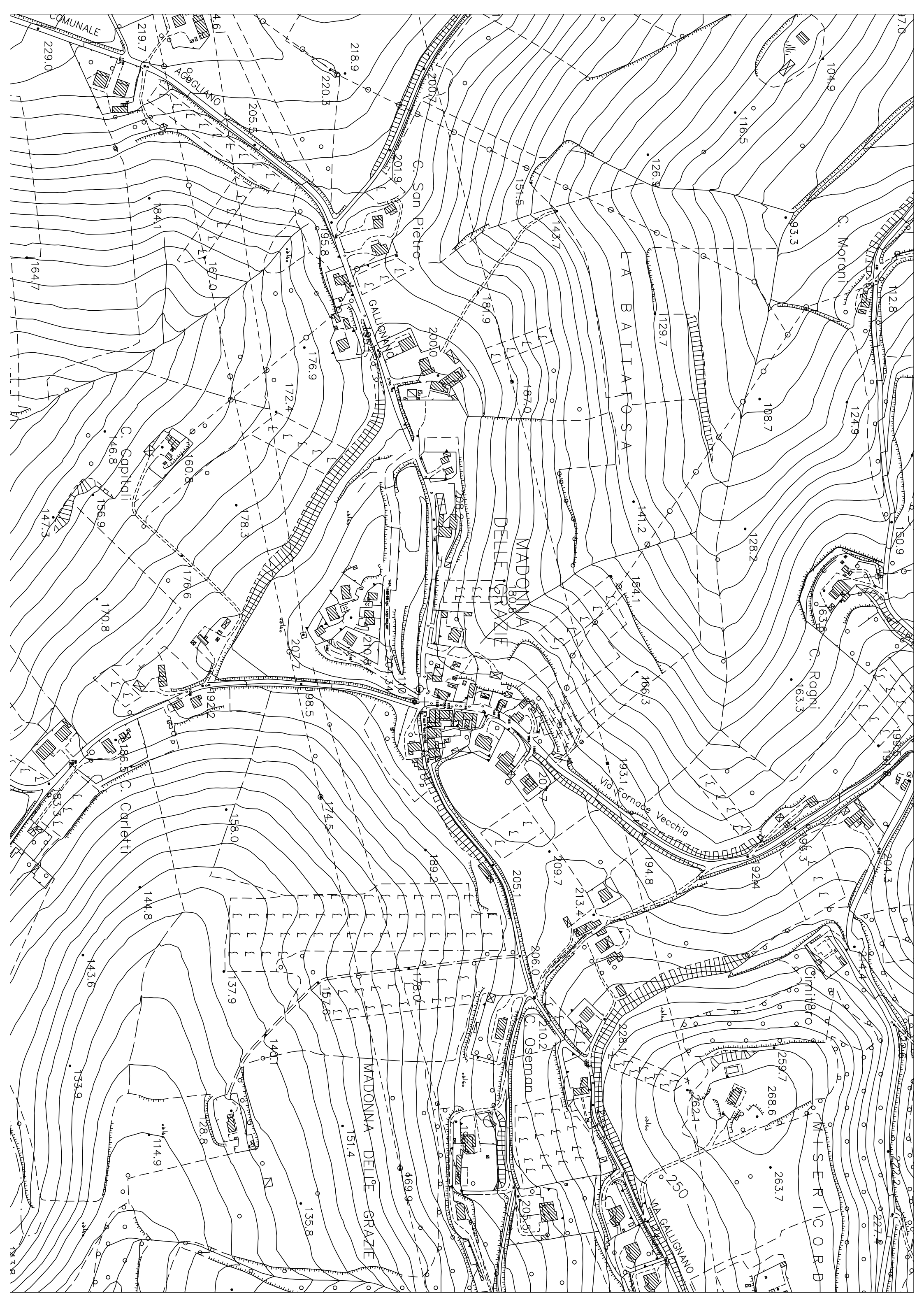
PERICOLOSITA'	Bassa
X=<10 Bassa	
11=<X=<18 Media	
X=>19 Alta	

<b>SCHEDA VALUTAZIONE VULNERABILITA'</b>	
<b>DENOMINAZIONE AREA:</b>	<b>N° Scheda</b>
<b>Frazione Gallignano - Loc. Madonna delle Grazie</b>	<b>05A</b>
<b>Sensibilità del bene esposto</b>	
Edificato continuo	10
Edificato discontinuo	<b>10</b>
Ospedali	10
Scuole	10
Caserme	10
Altri edifici strategici (Regione, Provincia, Prefettura, Comune, Prot.civile)	10
Centrali elettriche	10
Viabilità principale (autostrade, strade statali e provinciali)	10
Viabilità secondaria (ad es. strade comunali)	8
Infrastrutture per le telecomunicazioni (ponti radio, ripetitori tel. mobile)	8
Infrastrutture per il monitoraggio meteorologico (stazioni meteo, radar)	8
Edificato industriale, commerciale, artigianale	8
Edifici di interesse culturale (ad es. luoghi di culto, musei)	8
Aeroporti	8
Stazioni ferroviarie	8
Aree di deposito e stoccaggio	8
Impianti sportivi e luoghi ricreativi	8
Depuratori	5
Discariche	5
Verde attrezzato	5
Cimiteri	2
Aree per impianti zootecnici	2
Aree di trasformazione/costruzione	2
Aree nude	2
Cave ed impianti di lavorazione	2
<b>Valore</b>	<b>10</b>
<b>Incendiabilità</b>	
Struttura in cemento armato lontano da qualsiasi fonte combustibile (aree verdi, serbatoi GPL, tetto in legno, ecc.)	1
Struttura in cemento armato o in muratura con presenza di fonti combustibili	<b>2</b>
Struttura in legno	3
<b>Valore</b>	<b>2</b>
<b>Vie di fuga</b>	
Una singola via di fuga	3
Due vie di fuga	2
Tre vie di fuga o superiore	<b>1</b>
<b>Valore</b>	<b>1</b>
<b>PARAMETRO ANALIZZATO</b>	
<b>Sensibilità dell'esposto</b>	<b>10</b>
<b>Incendiabilità</b>	<b>2</b>
<b>Vie di fuga</b>	<b>1</b>
<b>Totale</b>	<b>13</b>
<b>VALORE DELLA VULNERABILITA'</b>	
<b>Media</b>	
X=<10 Bassa	
11=<X=<18 Media	
X=>19 Alta	



FRAZIONE GALLIGNANO

FRAZIONE GALLIGNANO



**Comune di Ancona - U.O. Protezione Civile**

Fraz. Gallignano Loc. Madonna di Gallignano zona 05A



200 m