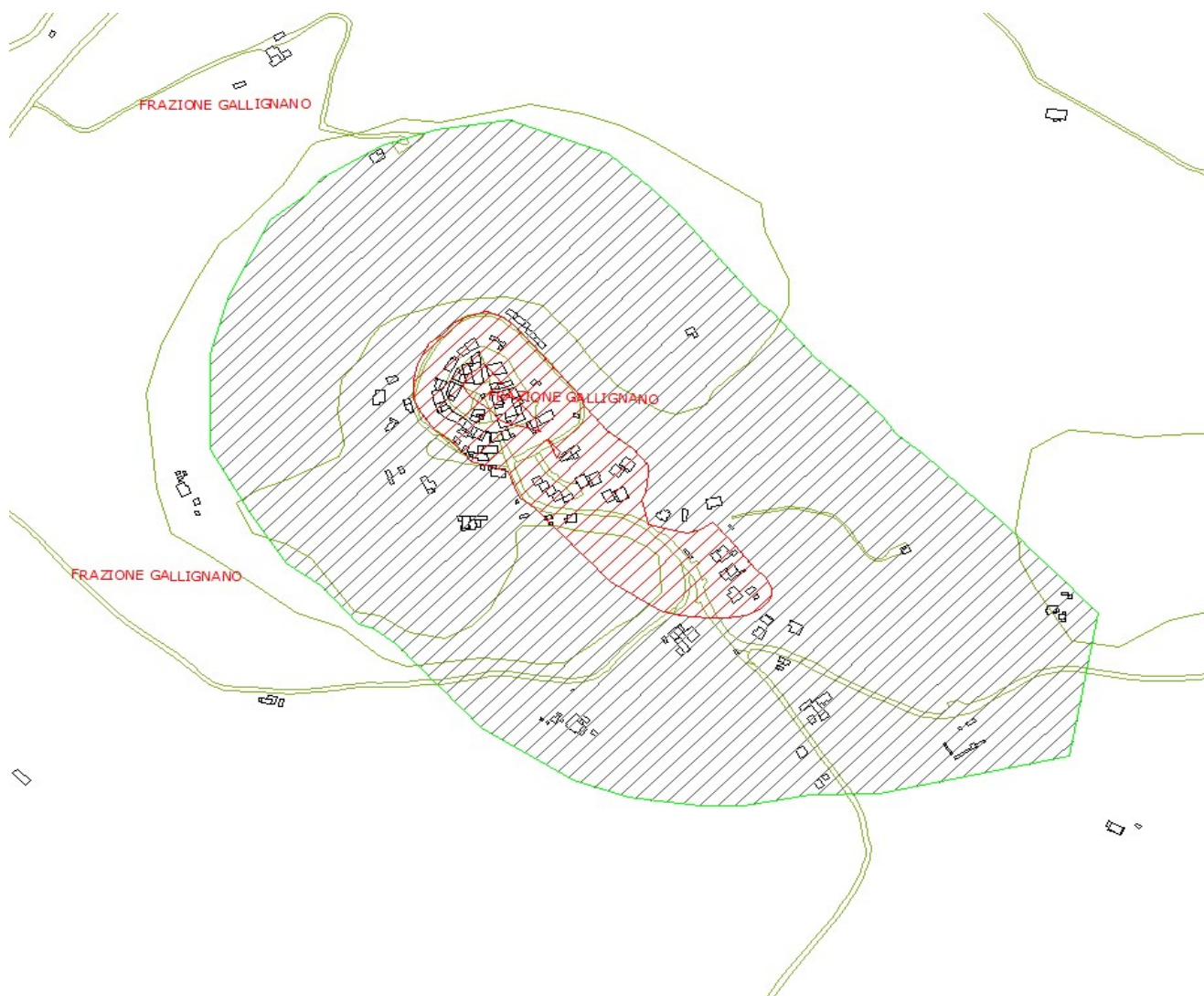


SCHEDA GENERALITA'

DENOMINAZIONE AREA:	N° SCHEDA
Frazione Gallignano	05

Rilievo aerofotogrammetrico area interessata:



Coordinate geografiche Gauss-Boaga	2392688,9223	4824535,6912
	Tipologia	Estensione
Rischio Incendio	ALTO	366745 mq. Circa
Area Interfaccia	Classica	1060 ml. Circa

Valutazione del Rischio

Pericolosità Vulnerabilità	Valutazione del Rischio		
	Alta	Media	Bassa
Alta	R4	R4	R3
Media	R4	R3	R2
Bassa	R3	R2	R1

RISCHIO ALTO

SCHEDA CARICO ANTROPICO		
DENOMINAZIONE AREA:	N°	
Frazione Gallignano	05	
Edifici strategici, sensibili o attrattive		
Ospedali		
Scuole		
Caserme		
Altri edifici strategici (Regione, Provincia, Prefettura, Comune, Prot.civile)		
Viabilità principale (autostrade, strade statali e provinciali)		
Viabilità secondaria (ad es. strade comunali strategiche)	SI	
Edifici di interesse culturale (ad es. luoghi di culto, musei)	1	
C04 - Parrocchia San Nicola di Bari		
Stazioni ferroviarie o bus (Capolinea)		
Impianti sportivi e luoghi ricreativi	SI	
Alberghi, b&b, agriturismi, simili	SI	
Cinema, teatri, parchi a tema, simili		
Ristoranti, osterie, simili		
Cimiteri	SI	
N° Abitanti		
FASCE DI ETA'	0 - 12	24
	13 - 37	49
	38 - 65	68
	> 65	43
Totale residenti	184	
N° Disabili		

PRESIDI ANTINCENDIO FISSI		
TIPOLOGIA	PRESENZA	LOCALIZZAZIONE
Serbatoio idrico		
Idrante fuori terra DN70/DN45		
Idrante sottosuolo DN70/DN45		
Attacco motopompa		

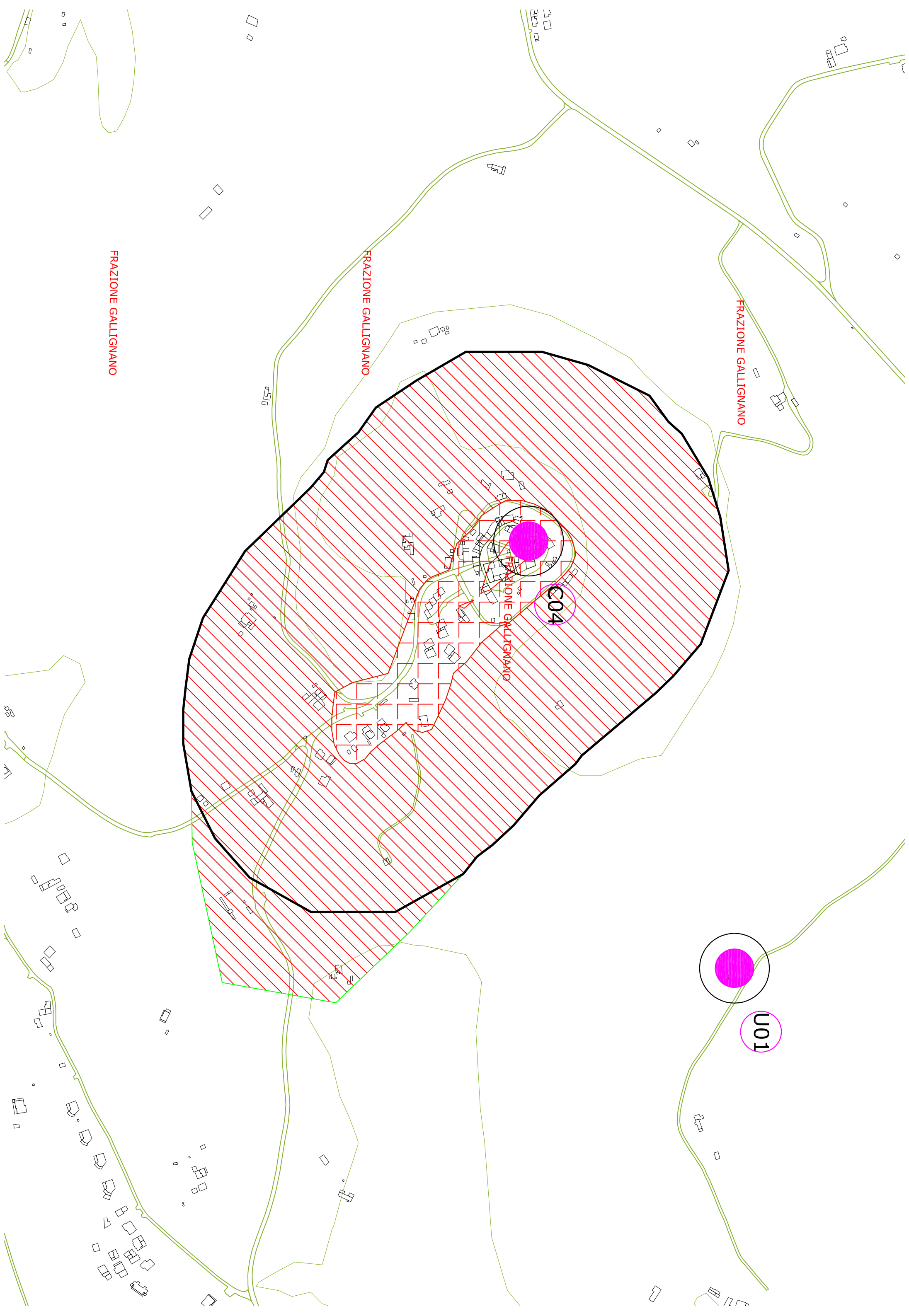
SCHEDA VALUTAZIONE PERICOLOSITA'

DENOMINAZIONE AREA:		N° SCHEDA	
Frazione Gallignano		05	
Vegetazione	CRITERI	VALORE NUMERICO	V. N. RILEVATO
	Coltivi e pascoli	0	
	Coltivi abbandonati e pascoli abbandonati	2	
	Boschi di latifoglie e conifere montane	3	
	Boschi di conifere mediterranee e macchia	4	4
			4
Densità vegetazione	CRITERI	VALORE NUMERICO	V. N. RILEVATO
	Rada	2	
	Colma	4	4
			4
Pendenza	CRITERI	VALORE NUMERICO	V. N. RILEVATO
	Assente	0	
	Moderata o Terrazzamento	1	
	Accentuata	2	2
			2
Contatto con aree boscate	CRITERI	VALORE NUMERICO	V. N. RILEVATO
	Nessun contatto	0	
	Contatto discontinuo o limitato	1	
	Contatto continuo a monte o laterale	2	2
	Contatto continuo a valle; nucleo completamente circondato	4	
			2
Distanza dagli insediamenti degli incendi pregressi	CRITERI	VALORE NUMERICO	V. N. RILEVATO
	Assenza di incendi	0	0
	100mt. < evento < 200 mt.	4	
	Evento <100 mt.	8	
			0
Classificazione e Piano AIB Regionale	CRITERI	VALORE NUMERICO	V. N. RILEVATO
	Basso	0	
	Medio	2	
	Alto	4	
			0

PARAMETRO ANALIZZATO	V.NUMERICO
Pendenza	2
Vegetazione	4
Densità vegetazione	4
Distanza dagli insediamenti	0
Contatto aree boscate	2
Classificazione AIB regionale	0
TOTALE	12

PERICOLOSITA'	Media
X=<10 Bassa	
11=<X=<18 Media	
X=>19 Alta	

SCHEDA VALUTAZIONE VULNERABILITA'	
DENOMINAZIONE AREA:	N° Scheda
Frazione Gallignano	05
Sensibilità del bene esposto	
Edificato continuo	10
Edificato discontinuo	10
Ospedali	10
Scuole	10
Caserme	10
Altri edifici strategici (Regione, Provincia, Prefettura, Comune, Prot.civile)	10
Centrali elettriche	10
Viabilità principale (autostrade, strade statali e provinciali)	10
Viabilità secondaria (ad es. strade comunali)	8
Infrastrutture per le telecomunicazioni (ponti radio, ripetitori tel. mobile)	8
Infrastrutture per il monitoraggio meteorologico (stazioni meteo, radar)	8
Edificato industriale, commerciale, artigianale	8
Edifici di interesse culturale (ad es. luoghi di culto, musei)	8
Aeroporti	8
Stazioni ferroviarie	8
Aree di deposito e stoccaggio	8
Impianti sportivi e luoghi ricreativi	8
Depuratori	5
Discariche	5
Verde attrezzato	5
Cimiteri	2
Aree per impianti zootecnici	2
Aree di trasformazione/costruzione	2
Aree nude	2
Cave ed impianti di lavorazione	2
Valore	36
Incendiabilità	
Struttura in cemento armato lontano da qualsiasi fonte combustibile (aree verdi, serbatoi GPL, tetto in legno, ecc.)	1
Struttura in cemento armato o in muratura con presenza di fonti combustibili	2
Struttura in legno	3
Valore	2
Vie di fuga	
Una singola via di fuga	3
Due vie di fuga	2
Tre vie di fuga o superiore	1
Valore	2
PARAMETRO ANALIZZATO	
Sensibilità dell'esposto	36
Incendiabilità	2
Vie di fuga	2
Totale	40
VALORE DELLA VULNERABILITA'	
Alta	
X=<10 Bassa	
11=<X=<18 Media	
X=>19 Alta	



FRAZIONE GALLIGNANO

FRAZIONE GALLIGNANO

FRAZIONE GALLIGNANO

C04

U01

Comune di Ancona - U.O. Protezione Civile

Frazione Gallignano zona 05

