

SCHEDA GENERALITA'

DENOMINAZIONE AREA:	N° SCHEDA
Quartiere Torrette - Colle Ameno	02A

Rilievo aerofotogrammetrico area interessata:



Coordinate geografiche Gauss-Boaga	2394911,3539	4829609,5346
	Tipologia	Estensione
Rischio Incendio	ALTO	225202 mq. Circa
Area Interfaccia	Classica e mista	1545 ml. Circa

Valutazione del Rischio

Pericolosità Vulnerabilità	Alta	Media	Bassa
Alta	R4	R4	R3
Media	R4	R3	R2
Bassa	R3	R2	R1

RISCHIO ALTO

SCHEDA CARICO ANTROPICO

DENOMINAZIONE AREA:		N°
Quartiere Torrette - Colle Ameno		02A
Edifici strategici, sensibili o attrattive		
Ospedali		1
R03 - Casa accoglienza Dilva Baroni		
Scuole		4
51 - Alba Serena - Ist. Compr. 'Nord'		
55 - E. Fermi - Ist. Compr. 'Nord'		
56 - Don Milani - Ist. Compr. 'Nord'		
64 - IIS ""V. Volterra - A. Elia"" - Istituto Tecnico Tecnologico - LSA		
Caserme		
Altri edifici strategici (Regione, Provincia, Prefettura, Comune, Prot.civile)		1
ST02 - Centro Multirischi - Regione Marche		
Viabilità principale (autostrade, strade statali e provinciali)		
Viabilità secondaria (ad es. strade comunali strategiche)		si
Edifici di interesse culturale (ad es. luoghi di culto, musei)		si
Stazioni ferroviarie o bus (Capolinea)		
Impianti sportivi e luoghi ricreativi		
Alberghi, b&b, agriturismi, simili		si
Cinema, teatri, parchi a tema, simili		
Ristoranti, osterie, simili		
Cimiteri		
N° Abitanti		
FASCE DI ETA'	0 - 12	18
	13 - 37	59
	38 - 65	93
	> 65	96
Totale residenti		266
N° Disabili		

PRESIDI ANTINCENDIO FISSI

TIPOLOGIA	PRESENZA	LOCALIZZAZIONE
Serbatoio idrico		
Idrante fuori terra DN70/DN45		
Idrante sottosuolo DN70/DN45		
Attacco motopompa		

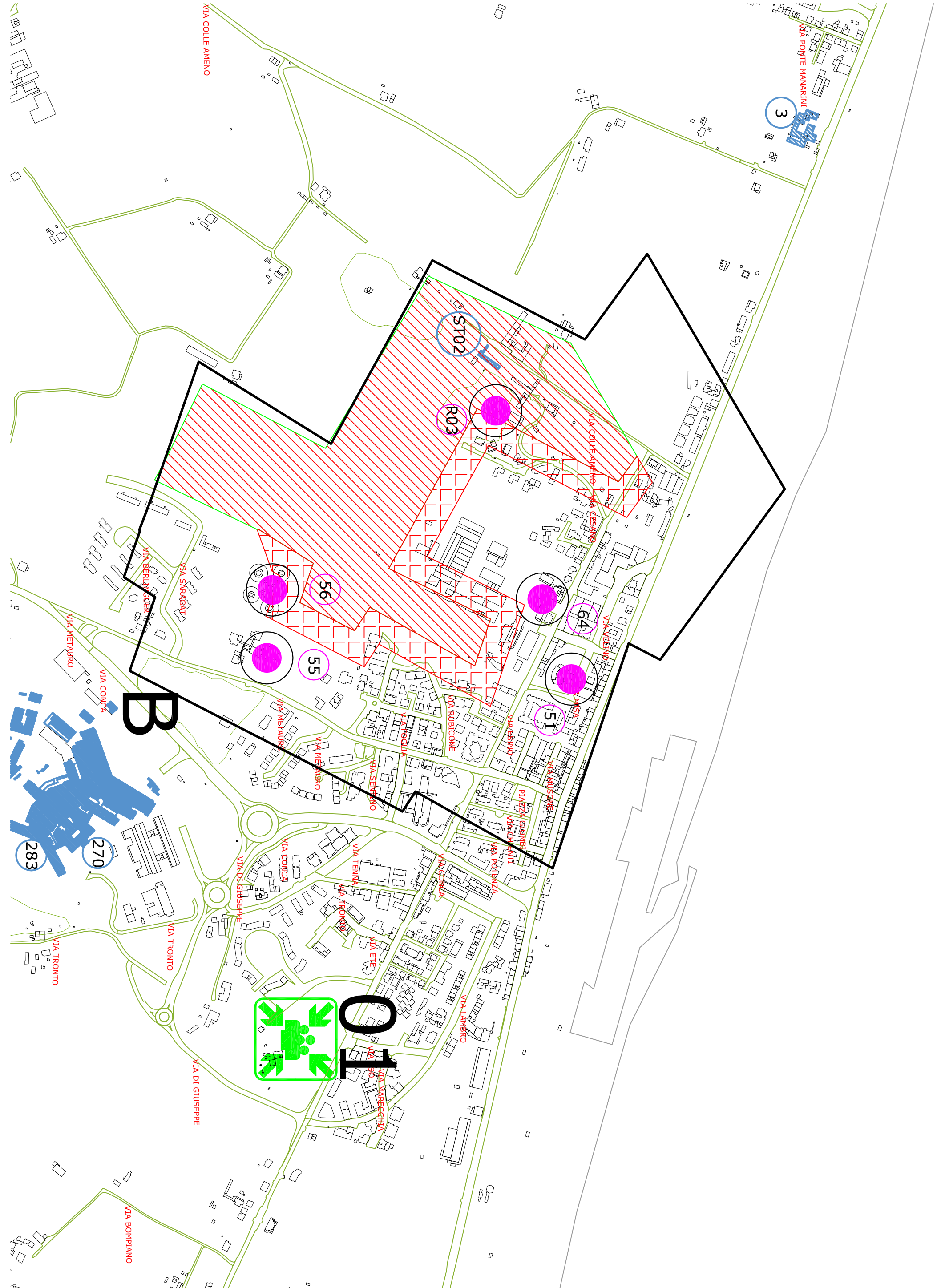
SCHEDA VALUTAZIONE PERICOLOSITA'

DENOMINAZIONE AREA:		N° SCHEDA	
Quartiere Torrette - Colle Ameno		02A	
Vegetazione	CRITERI	VALORE NUMERICO	V. N. RILEVATO
	Coltivi e pascoli	0	
	Coltivi abbandonati e pascoli abbandonati	2	
	Boschi di latifoglie e conifere montane	3	3
	Boschi di conifere mediterranee e macchia	4	
			3
Densità vegetazione	CRITERI	VALORE NUMERICO	V. N. RILEVATO
	Rada	2	
	Colma	4	4
			4
Pendenza	CRITERI	VALORE NUMERICO	V. N. RILEVATO
	Assente	0	
	Moderata o Terrazzamento	1	
	Accentuata	2	2
			2
Contatto con aree boscate	CRITERI	VALORE NUMERICO	V. N. RILEVATO
	Nessun contatto	0	
	Contatto discontinuo o limitato	1	
	Contatto continuo a monte o laterale	2	2
	Contatto continuo a valle; nucleo completamente circondato	4	
			2
Distanza dagli insediamenti degli incendi pregressi	CRITERI	VALORE NUMERICO	V. N. RILEVATO
	Assenza di incendi	0	0
	100mt. < evento < 200 mt.	4	
	Evento <100 mt.	8	
			0
Classificazione e Piano AIB Regionale	CRITERI	VALORE NUMERICO	V. N. RILEVATO
	Basso	0	
	Medio	2	
	Alto	4	
			0

PARAMETRO ANALIZZATO	V.NUMERICO
Pendenza	2
Vegetazione	3
Densità vegetazione	4
Distanza dagli insediamenti	0
Contatto aree boscate	2
Classificazione AIB regionale	0
TOTALE	11

PERICOLOSITA'	Media
X=<10 Bassa	
11=<X=<18 Media	
X=>19 Alta	

SCHEDA VALUTAZIONE VULNERABILITA'	
DENOMINAZIONE AREA:	N° Scheda
Quartiere Torrette - Colle Ameno	02A
Sensibilità del bene esposto	
Edificato continuo	10
Edificato discontinuo	10
Ospedali	10
Scuole	10
Caserme	10
Altri edifici strategici (Regione, Provincia, Prefettura, Comune, Prot.civile)	10
Centrali elettriche	10
Viabilità principale (autostrade, strade statali e provinciali)	10
Viabilità secondaria (ad es. strade comunali)	8
Infrastrutture per le telecomunicazioni (ponti radio, ripetitori tel. mobile)	8
Infrastrutture per il monitoraggio meteorologico (stazioni meteo, radar)	8
Edificato industriale, commerciale, artigianale	8
Edifici di interesse culturale (ad es. luoghi di culto, musei)	8
Aeroporti	8
Stazioni ferroviarie	8
Aree di deposito e stoccaggio	8
Impianti sportivi e luoghi ricreativi	8
Depuratori	5
Discariche	5
Verde attrezzato	5
Cimiteri	2
Aree per impianti zootecnici	2
Aree di trasformazione/costruzione	2
Aree nude	2
Cave ed impianti di lavorazione	2
Valore	38
Incendiabilità	
Struttura in cemento armato lontano da qualsiasi fonte combustibile (aree verdi, serbatoi GPL, tetto in legno, ecc.)	1
Struttura in cemento armato o in muratura con presenza di fonti combustibili	2
Struttura in legno	3
Valore	2
Vie di fuga	
Una singola via di fuga	3
Due vie di fuga	2
Tre vie di fuga o superiore	1
Valore	2
PARAMETRO ANALIZZATO	
Sensibilità dell'esposto	38
Incendiabilità	2
Vie di fuga	2
Totale	42
VALORE DELLA VULNERABILITA'	
Alta	
X=<10 Bassa	
11=<X=<18 Media	
X=>19 Alta	

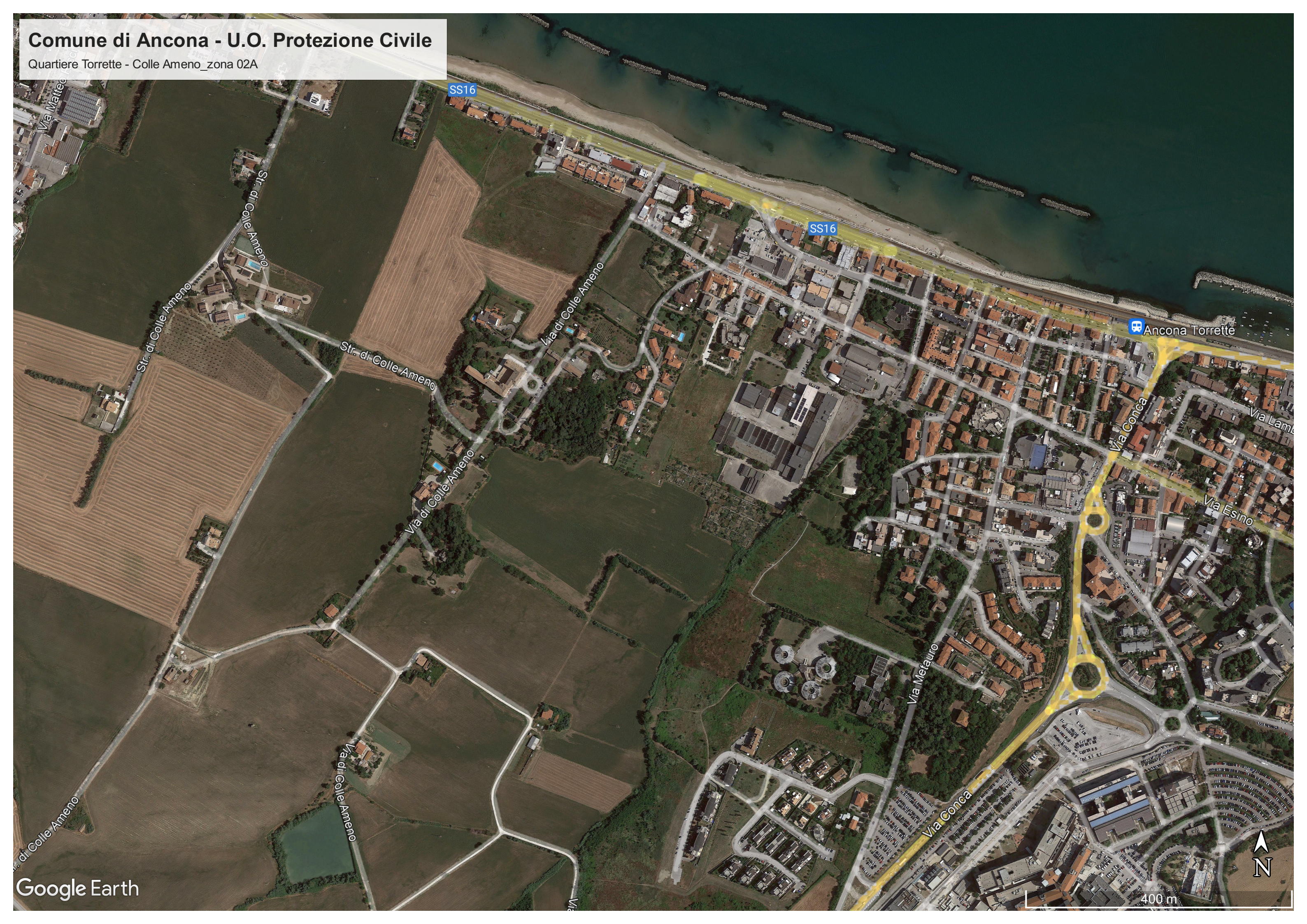




MARE ADRIATICO

Comune di Ancona - U.O. Protezione Civile

Quartiere Torrette - Colle Ameno_zona 02A



SS16

SS16

Ancona Torrette

