

SCHEDA GENERALITA'

DENOMINAZIONE AREA:	N° SCHEDA
Quartiere Torrette - Ospedale Regionale	02

Rilievo aerofotogrammetrico area interessata:



Coordinate geografiche Gauss-Boaga	2395223,9023	4828939,3213
	Tipologia	Estensione
Rischio Incendio	Medio	107247 mq. Circa
Area Interfaccia	Classica e mista	2726 ml. Circa

Valutazione del Rischio

	Pericolosità		
Vulnerabilità	Alta	Media	Bassa
Alta	R4	R4	R3
Media	R4	R3	R2
Bassa	R3	R2	R1

RISCHIO MEDIO

SCHEDA CARICO ANTROPICO

DENOMINAZIONE AREA:		N°
Quartiere Torrette - Ospedale Regionale		02
Edifici strategici, sensibili o attrattive		
Ospedali		1
270/283 Ospedale Regionale / C.O. 118		
Scuole		2
55 - E. Fermi - Ist. Compr. 'Nord'		
56 - Don Milani - Ist. Compr. 'Nord'		
Caserme		
Altri edifici strategici (Regione, Provincia, Prefettura, Comune, Prot.civile)		
Viabilità principale (autostrade, strade statali e provinciali)	si	
Viabilità secondaria (ad es. strade comunali strategiche)	si	
Edifici di interesse culturale (ad es. luoghi di culto, musei)		
Stazioni ferroviarie o bus (Capolinea)		
Impianti sportivi e luoghi ricreativi		
Alberghi, b&b, agriturismi, simili	si	
Cinema, teatri, parchi a tema, simili		
Ristoranti, osterie, simili	si	
Cimiteri		
N° Abitanti		
FASCE DI ETA'	0 - 12	54
	13 - 37	128
	38 - 65	191
	> 65	75
Totale residenti		448
N° Disabili		

PRESIDI ANTINCENDIO FISSI

TIPOLOGIA	PRESENZA	LOCALIZZAZIONE
Serbatoio idrico		
Idrante fuori terra DN70/DN45		
Idrante sottosuolo DN70/DN45		
Attacco motopompa		

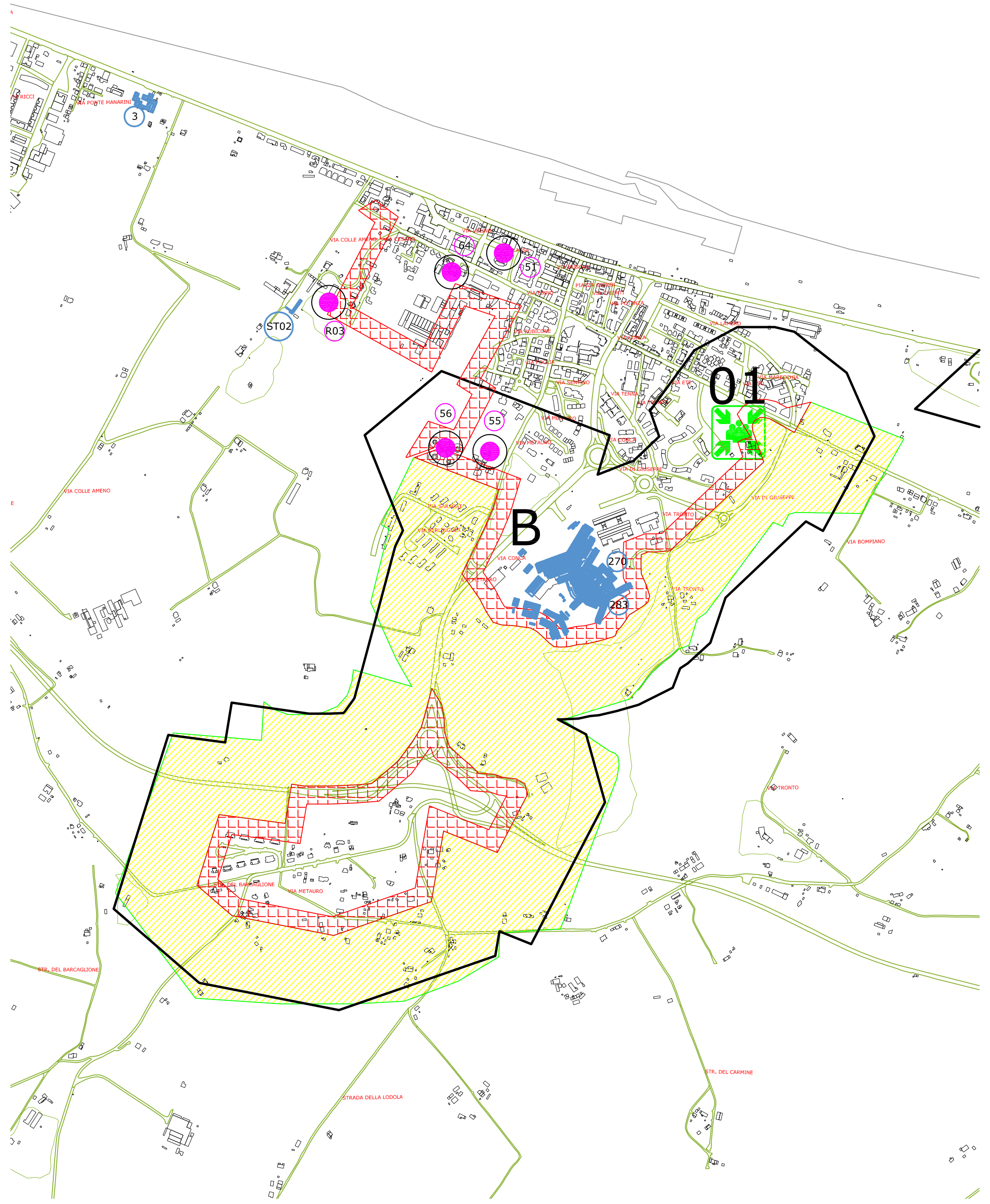
SCHEDA VALUTAZIONE PERICOLOSITA'

DENOMINAZIONE AREA:		N° SCHEDA	
Quartiere Torrette - Ospedale Regionale		02	
Vegetazione	CRITERI	VALORE NUMERICO	V. N. RILEVATO
	Coltivi e pascoli	0	
	Coltivi abbandonati e pascoli abbandonati	2	
	Boschi di latifoglie e conifere montane	3	3
	Boschi di conifere mediterranee e macchia	4	
			3
Densità vegetazione	CRITERI	VALORE NUMERICO	V. N. RILEVATO
	Rada	2	2
	Colma	4	
			2
Pendenza	CRITERI	VALORE NUMERICO	V. N. RILEVATO
	Assente	0	
	Moderata o Terrazzamento	1	1
	Accentuata	2	
			1
Contatto con aree boscate	CRITERI	VALORE NUMERICO	V. N. RILEVATO
	Nessun contatto	0	
	Contatto discontinuo o limitato	1	
	Contatto continuo a monte o laterale	2	2
	Contatto continuo a valle; nucleo completamente circondato	4	
			2
Distanza dagli insediamenti degli incendi pregressi	CRITERI	VALORE NUMERICO	V. N. RILEVATO
	Assenza di incendi	0	0
	100mt. < evento < 200 mt.	4	
	Evento <100 mt.	8	
			0
Classificazione e Piano AIB Regionale	CRITERI	VALORE NUMERICO	V. N. RILEVATO
	Basso	0	
	Medio	2	
	Alto	4	
			0

PARAMETRO ANALIZZATO	V.NUMERICO
Pendenza	1
Vegetazione	3
Densità vegetazione	2
Distanza dagli insediamenti	0
Contatto aree boscate	2
Classificazione AIB regionale	0
TOTALE	8

PERICOLOSITA'	Bassa
X=<10 Bassa	
11=<X=<18 Media	
X=>19 Alta	

SCHEDA VALUTAZIONE VULNERABILITA'	
DENOMINAZIONE AREA:	N° Scheda
Quartiere Torrette - Ospedale Regionale	02
Sensibilità del bene esposto	
Edificato continuo	10
Edificato discontinuo	10
Ospedali	10
Scuole	10
Caserme	10
Altri edifici strategici (Regione, Provincia, Prefettura, Comune, Prot.civile)	10
Centrali elettriche	10
Viabilità principale (autostrade, strade statali e provinciali)	10
Viabilità secondaria (ad es. strade comunali)	8
Infrastrutture per le telecomunicazioni (ponti radio, ripetitori tel. mobile)	8
Infrastrutture per il monitoraggio meteorologico (stazioni meteo, radar)	8
Edificato industriale, commerciale, artigianale	8
Edifici di interesse culturale (ad es. luoghi di culto, musei)	8
Aeroporti	8
Stazioni ferroviarie	8
Aree di deposito e stoccaggio	8
Impianti sportivi e luoghi ricreativi	8
Depuratori	5
Discariche	5
Verde attrezzato	5
Cimiteri	2
Aree per impianti zootecnici	2
Aree di trasformazione/costruzione	2
Aree nude	2
Cave ed impianti di lavorazione	2
Valore	61
Incendiabilità	
Struttura in cemento armato lontano da qualsiasi fonte combustibile (aree verdi, serbatoi GPL, tetto in legno, ecc.)	1
Struttura in cemento armato o in muratura con presenza di fonti combustibili	2
Struttura in legno	3
Valore	1
Vie di fuga	
Una singola via di fuga	3
Due vie di fuga	2
Tre vie di fuga o superiore	1
Valore	1
PARAMETRO ANALIZZATO	V.NUMERICO
Sensibilità dell'esposto	61
Incendiabilità	1
Vie di fuga	1
Totale	63
VALORE DELLA VULNERABILITA'	Alta
X=<10 Bassa	
11=<X=<18 Media	
X=>19 Alta	



RICCI

VIA FONTE MANARINI

3

ST02

R03

VIA COLLE AMENO

56

55

01



B

270

283

VIA COLLE AMENO

VIA SARGENT

VIA BERZINGOIA

VIA CONCA

VIA METAURO

VIA TRONTO

VIA DI GIUSEPPE

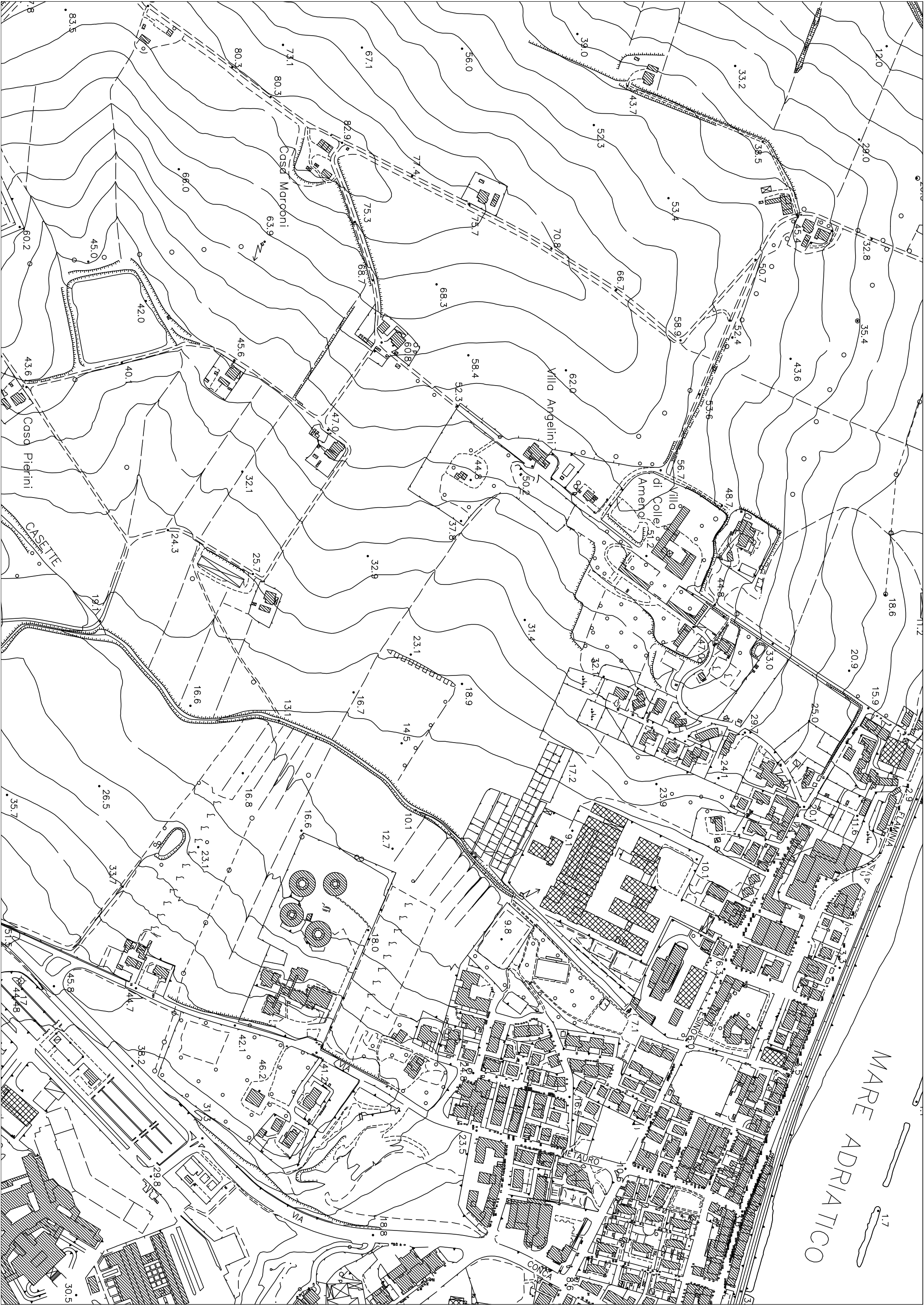
VIA BOMPIANO

STR. DEL BARCAGLIONE

STRADA DELLA LODOLA

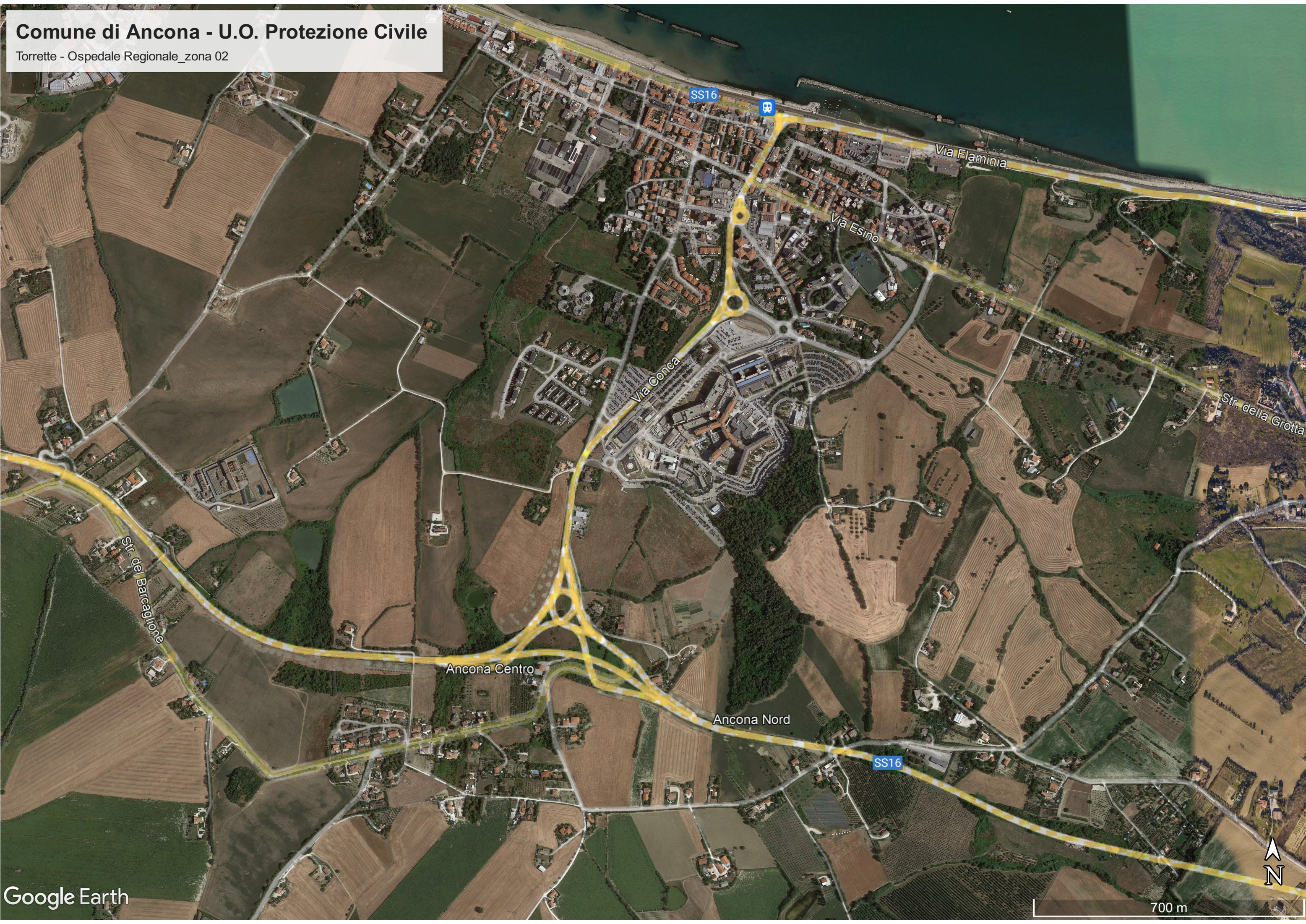
STR. DEL CARMINE

TRONTO



Comune di Ancona - U.O. Protezione Civile

Torrette - Ospedale Regionale_zona 02



SS16

Via Flaminia

Via Esino

Via Conca

Str. della Grotta

Str. del Barcaglione

Ancona Centro

Ancona Nord

SS16

