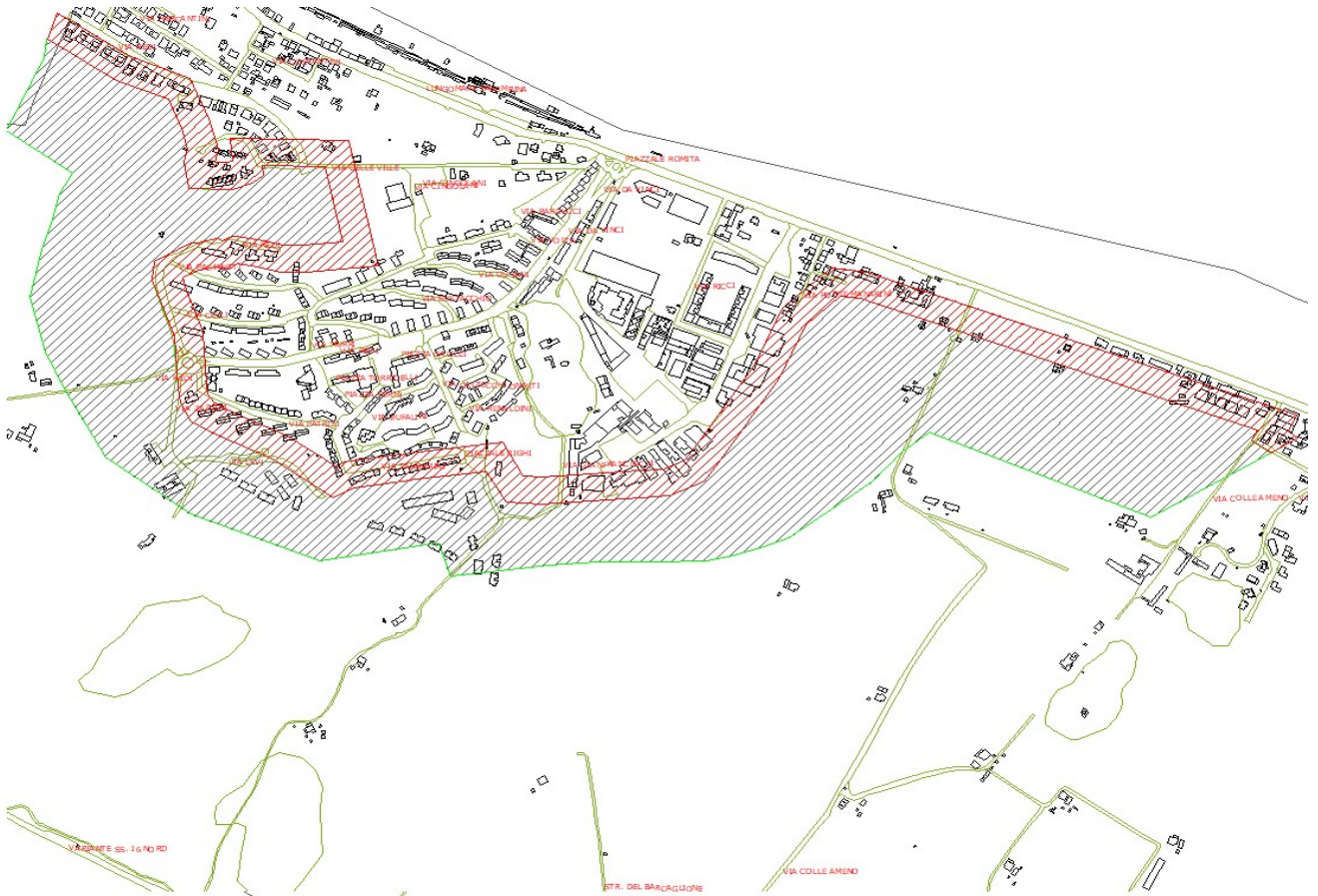


SCHEDA GENERALITA'

DENOMINAZIONE AREA:	N° SCHEDA
Quartiere Collemarino	01

Rilievo aerofotogrammetrico area interessata:



Coordinate geografiche Gauss-Boaga	2393033,2063	4830026,2736
	Tipologia	Estensione
Rischio Incendio	si	539178 mq. Circa
Area Interfaccia	Classica	3705 ml. circa

Valutazione del Rischio

Pericolosità Vulnerabilità	Valutazione del Rischio		
	Alta	Media	Bassa
Alta	R4	R4	R3
Media	R4	R3	R2
Bassa	R3	R2	R1

RISCHIO BASSO

SCHEDA CARICO ANTROPICO

DENOMINAZIONE AREA:		N°
Quartiere Collemarino		01
Edifici strategici, sensibili o attrattive		
Ospedali		1
03 - Casa di cura Privata Villa Adria		
Scuole		3
A01 - Asilo nido "Agrodolce"		
50 - Grillo Parlante - Ist. Compr. 'Nord'		
54 -Mercantini - Ist. Compr. 'Nord'		
Caserme		1
ST01 - Carabinieri Stazione Collemarino		
Altri edifici strategici (Regione, Provincia, Prefettura, Comune, Prot.civile)		
Viabilità principale (autostrade, strade statali e provinciali)		SI
Viabilità secondaria (ad es. strade comunali strategiche)		SI
Edifici di interesse culturale (ad es. luoghi di culto, musei)		1
C01 - Chiesa Parrocchiale di S. Pio X		
Stazioni ferroviarie o bus (Capolinea)		SI
Impianti sportivi e luoghi ricreativi		SI
Alberghi, b&b, agriturismi, simili		SI
Cinema, teatri, parchi a tema, simili		
Ristoranti, osterie, simili		SI
Cimiteri		
N° Abitanti		
FASCE DI ETA'	0 - 12	157
	13 - 37	373
	38 - 65	597
	> 65	402
Totale residenti		1529
N° Disabili		

PRESIDI ANTINCENDIO FISSI

TIPOLOGIA	PRESENZA	LOCALIZZAZIONE
Serbatoio idrico		
Idrante fuori terra DN70/DN45		
Idrante sottosuolo DN70/DN45	SI	30 - Via Leonardo Da Vinci
Attacco motopompa		

SCHEDA VALUTAZIONE PERICOLOSITA'

DENOMINAZIONE AREA:		N° SCHEDA	
Quartiere Collemarino		01	
Vegetazione	CRITERI	VALORE NUMERICO	V. N. RILEVATO
	Coltivi e pascoli	0	0
	Coltivi abbandonati e pascoli abbandonati	2	
	Boschi di latifoglie e conifere montane	3	
	Boschi di conifere mediterranee e macchia	4	
			0
Densità vegetazione	CRITERI	VALORE NUMERICO	V. N. RILEVATO
	Rada	2	2
	Colma	4	
			2
Pendenza	CRITERI	VALORE NUMERICO	V. N. RILEVATO
	Assente	0	0
	Moderata o Terrazzamento	1	
	Accentuata	2	
			0
Contatto con aree boscate	CRITERI	VALORE NUMERICO	V. N. RILEVATO
	Nessun contatto	0	
	Contatto discontinuo o limitato	1	1
	Contatto continuo a monte o laterale	2	
	Contatto continuo a valle; nucleo completamente circondato	4	
			1
Distanza dagli insediamenti degli incendi pregressi	CRITERI	VALORE NUMERICO	V. N. RILEVATO
	Assenza di incendi	0	0
	100mt. < evento < 200 mt.	4	
	Evento <100 mt.	8	
			0
Classificazione e Piano AIB Regionale	CRITERI	VALORE NUMERICO	V. N. RILEVATO
	Basso	0	
	Medio	2	
	Alto	4	
			0

PARAMETRO ANALIZZATO	V.NUMERICO
Pendenza	0
Vegetazione	0
Densità vegetazione	2
Distanza dagli insediamenti	0
Contatto aree boscate	1
Classificazione AIB regionale	0
TOTALE	3

PERICOLOSITA'	Bassa
X=<10 Bassa	
11=<X=<18 Media	
X=>19 Alta	

SCHEDA VALUTAZIONE VULNERABILITA'	
DENOMINAZIONE AREA:	N° Scheda
Quartiere Collemarino	01
Sensibilità del bene esposto	
Edificato continuo	10
Edificato discontinuo	10
Ospedali	10
Scuole	10
Caserme	10
Altri edifici strategici (Regione, Provincia, Prefettura, Comune, Prot.civile)	10
Centrali elettriche	10
Viabilità principale (autostrade, strade statali e provinciali)	10
Viabilità secondaria (ad es. strade comunali)	8
Infrastrutture per le telecomunicazioni (ponti radio, ripetitori tel. mobile)	8
Infrastrutture per il monitoraggio meteorologico (stazioni meteo, radar)	8
Edificato industriale, commerciale, artigianale	8
Edifici di interesse culturale (ad es. luoghi di culto, musei)	8
Aeroporti	8
Stazioni ferroviarie	8
Aree di deposito e stoccaggio	8
Impianti sportivi e luoghi ricreativi	8
Depuratori	5
Discariche	5
Verde attrezzato	5
Cimiteri	2
Aree per impianti zootecnici	2
Aree di trasformazione/costruzione	2
Aree nude	2
Cave ed impianti di lavorazione	2
Valore	15
Incendiabilità	
Struttura in cemento armato lontano da qualsiasi fonte combustibile (aree verdi, serbatoi GPL, tetto in legno, ecc.)	1
Struttura in cemento armato o in muratura con presenza di fonti combustibili	2
Struttura in legno	3
Valore	1
Vie di fuga	
Una singola via di fuga	3
Due vie di fuga	2
Tre vie di fuga o superiore	1
Valore	1
PARAMETRO ANALIZZATO	V.NUMERICO
Sensibilità dell'esposto	15
Incendiabilità	1
Vie di fuga	1
Totale	17
VALORE DELLA VULNERABILITA'	Media
X=<10 Bassa	
11=<X=<18 Media	
X=>19 Alta	

MARE ADRIATICO



Comune di Ancona - U.O. Protezione Civile

Collemarino zona 01

