

sez. C - C

sala temporanee

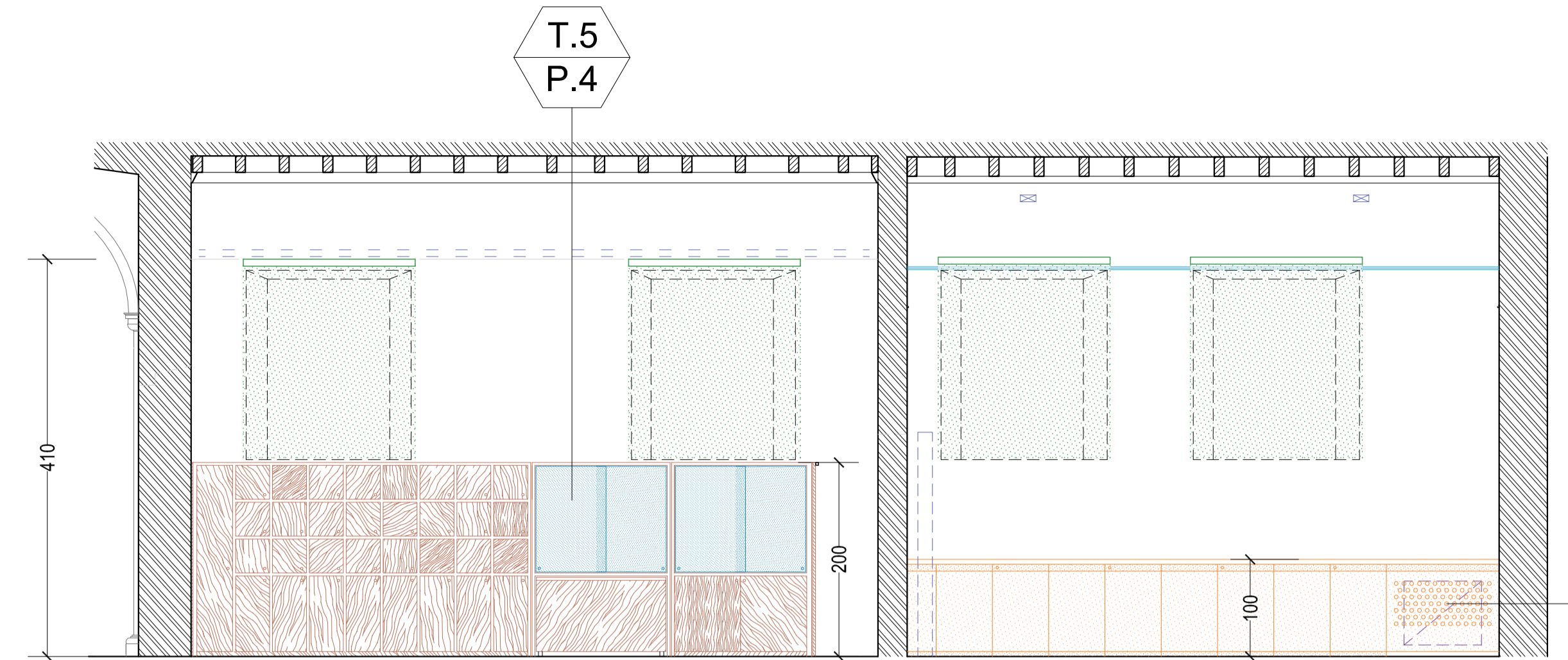
sala conferenze/temporanee 2

T.5
P.1

(2 tende filtranti 180 x h. 270 cm comando manuale)

T.5
P.1

(doppia tenda filtrante ed oscurante 180 x h. 270 cm - comando manuale)



sez. D - D

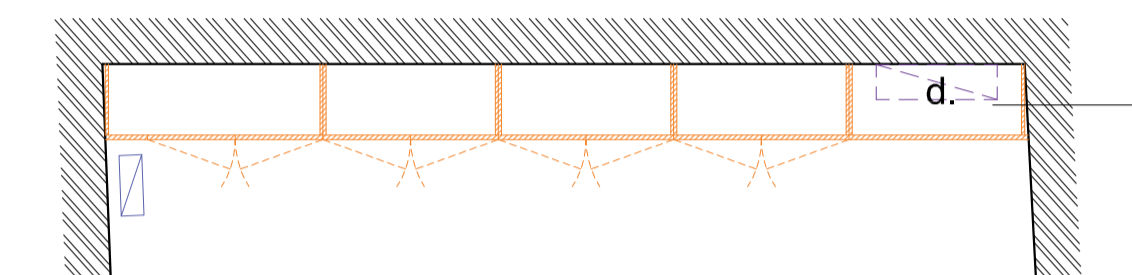
biglietteria/bookshop

temporanee

(2 tende filtranti 180 x h. 210 cm comando elettrico)

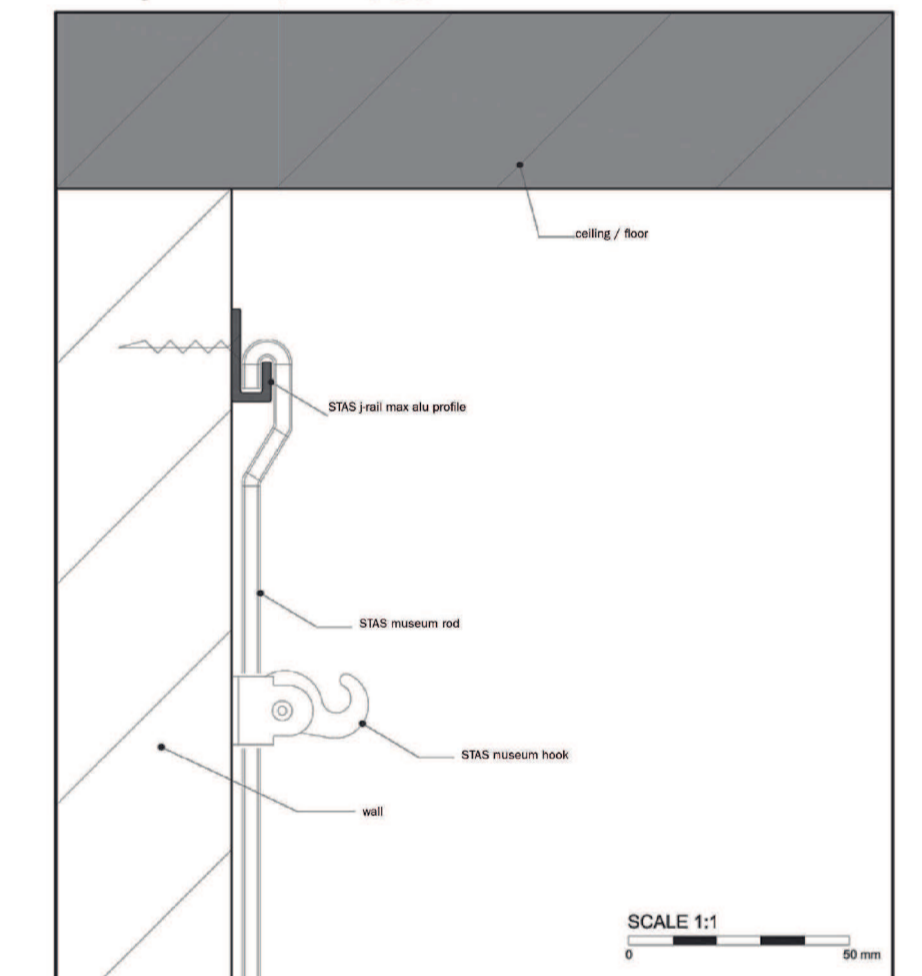
(2 tende filtranti 180 x h. 210 cm comando elettrico)

(N.B. le nuove tende, per omogeneità di intervento dovranno essere della stessa tipologia, colore e texture delle tende esistenti)



binario per esposizione opere a parete, posizionare sotto la cornice esistente

STAS j-rail max picture hanging systems



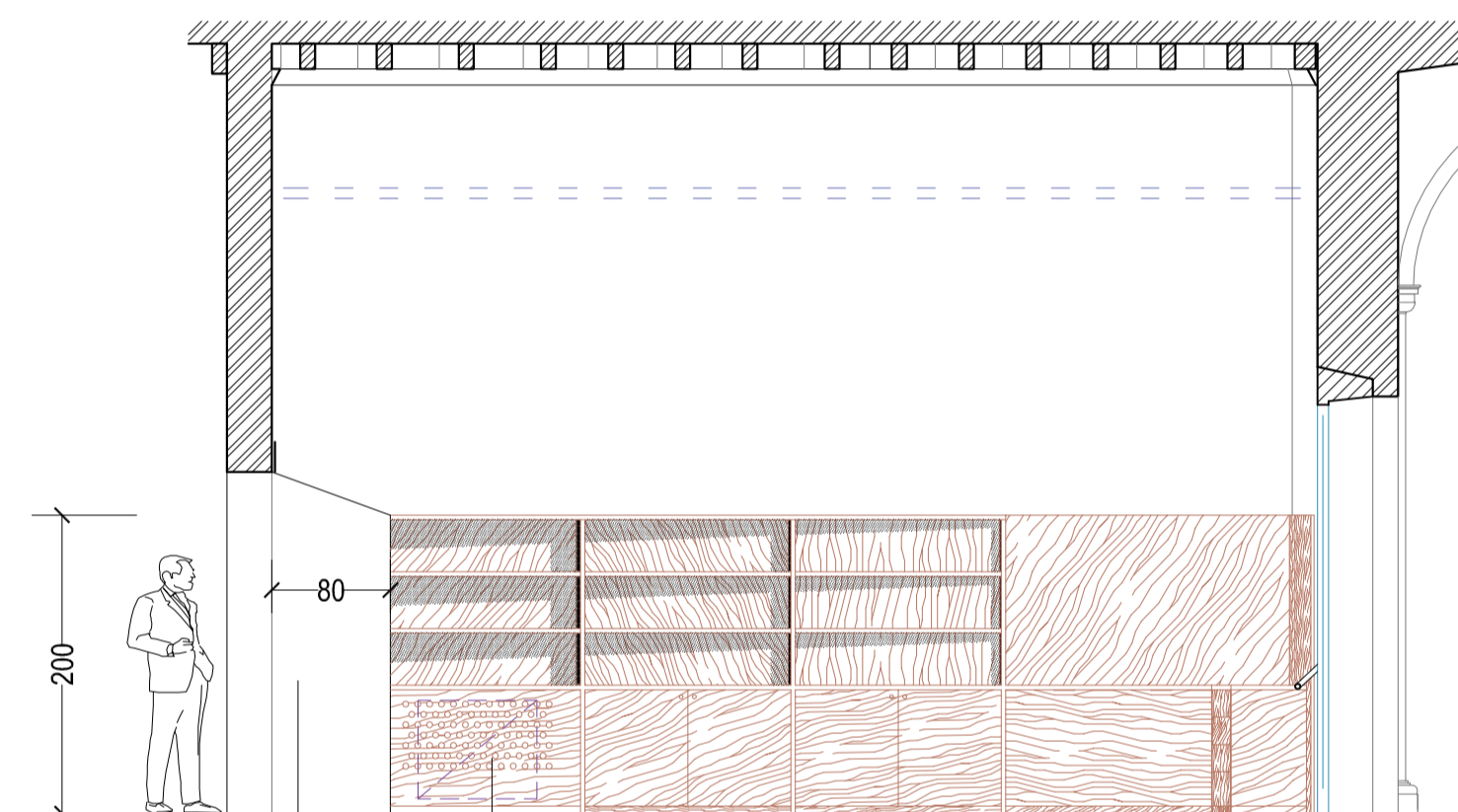
SCALE 1:1

STAS

STAS j-rail max picture hanging systems

STAS j-rail max picture hanging systems

esempio binario tipo per esposizione opere a parete

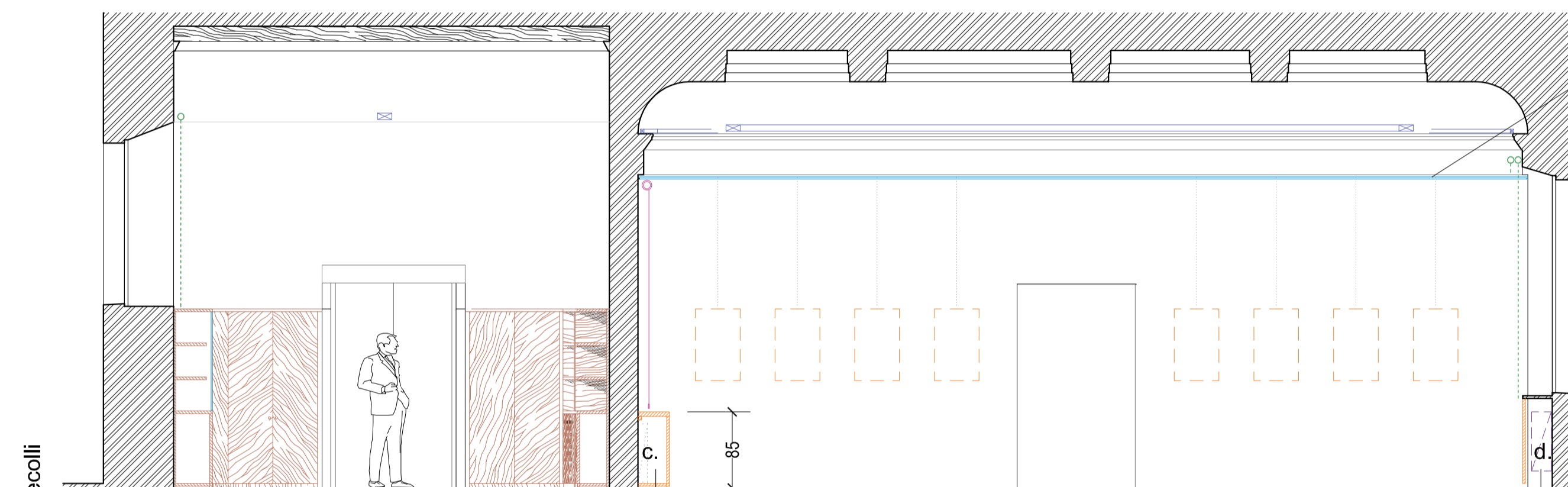


sez. E - E

biglietteria/bookshop

setti in cartongesso spess. 10 cm

T.5
P.1



sez. F - F

biglietteria/bookshop

sala conferenze/temporanee 2

Via Pizzecolli

T.5
P.5

T.5
P.1

LEGENDA

referimento alla Tav. n°....., Part. n°.....

arredi in compensato marino (okumè)

arredi in MDF verniciato

tende filtranti

sedute

binario per esposizione opere a parete.....

illuminazione / binari

collettore

deumidificatore da incasso

colonna tecnologica modulare di progetto ...

T.5
P.3

T.5
P.1

T.5
P.1

T.5
P.1

T.5
P.1

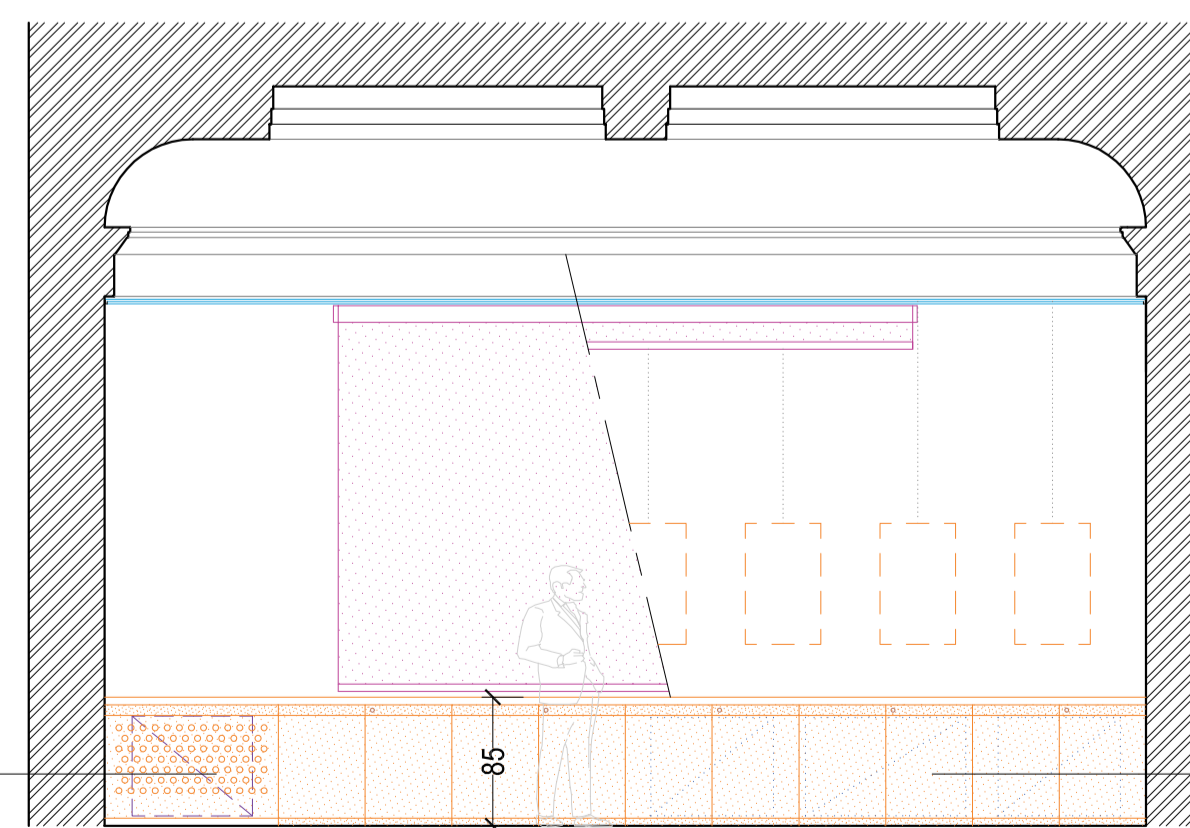
T.5
P.1

T.5
P.1

T.5
P.1

T.5
P.1

T.5
P.1



sez. G - G

sala conferenze/temporanee 2

parete utilizzabile per proiezioni su schermo ad avvolgimento motorizzato o per esposizione opere a parete su apposito binario

T.5
P.1

T.5
P.5

COMUNE DI ANCONA
area lavori pubblici - servizio riqualificazione urbana
Rifunionalizzazione Civica Pinacoteca F.Podesti
Nuovo circuito espositivo / 2° stralcio lavori
PROGETTO ESECUTIVO allestimento

PIANO TERRA
(biglietteria/bookshop - sala temporanee - sala convegni)

Tav.
2/2°
rapp. 1:50