



Comune di Ancona

MIGLIORAMENTO SISMICO DELLA SCUOLA
MATERNA MANZOTTI SITA IN FRAZIONE SAPPANICO

PROGETTO ESECUTIVO

Titolo:
STATO DI PROGETTO

Particolari costruttivi acciaio
Bielle e Collegamenti

Elaborato:
nome file :

scala 1:10

Committente:
Comune di Ancona
Direzione manutenzione Frana Protezione Civile

PS4

Progettazione :
Dott. Ing. Emanuele FILOMENA
via Rismondo, 15 ANCONA
tel/fax: 333 2837972 / 071 31684 E-Mail: studio.filomenae@libero.it

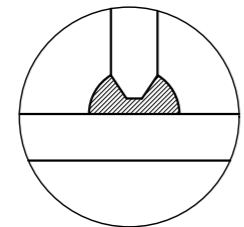
Impresa appaltatrice:

revisione	data	verificato	approvato	note
00	novembre 2019			

PRESCRIZIONI: (DM 17-01-2018)

- ACCIAI TIPO S 460
- LE PIASTRE VENGONO ASSEMBLATE E SALDATE IN OFFICINA
- SALDATURE:
TUTTE LE SALDATURE SONO CONTINUE
LE SALDATURE A CORDONE D'ANGOLO SONO CONTINUE
CON ALTEZZA DI GOLA "a" PARI A 0.7 DELLO
SPESSORE MINORE (vedi particolari sotto)
SALDATURE I CLASSE SECONDO UNI 5132
- ELETTRUDI:
TIPO E44 DI CLASSE 3, 4
- NORME E PRESCRIZIONI PER SALDATURE:
NORME UNI 5132
PUNTO 9.10.4.1 NORME CNR 10011/85
- TIRAFONDI COME DA DISEGNO TECNICO
VITE CLASSE 8.8 ... DADO CLASSE 6S
- ZINCATURA E VERNICIATURA:
PUNTI 9.13.8, 9.13.9, 9.13.10 NORME CNR 10011/85
- SIGILLATURA PIASTRE PER APPOGGI:
COME DA PUNTO 9.14 CNR 10011/85 (USARE MALTA
ESPANSIVA NON AGGRESSIVA VERSO I BULLONI
DI ANCORAGGIO)
- MONTAGGIO DI PROVA:
PUNTO 9.12.1.1 NORME CNR 10011/85
- ANCORANTE CHIMICO:
tipo HIT-RE 500 della HILTI

SALDATURA A COMPLETA
PENETRAZIONE



SALDATURA A CORDONE
D'ANGOLO



PARTICOLARI COLLEGAMENTI SALDATI

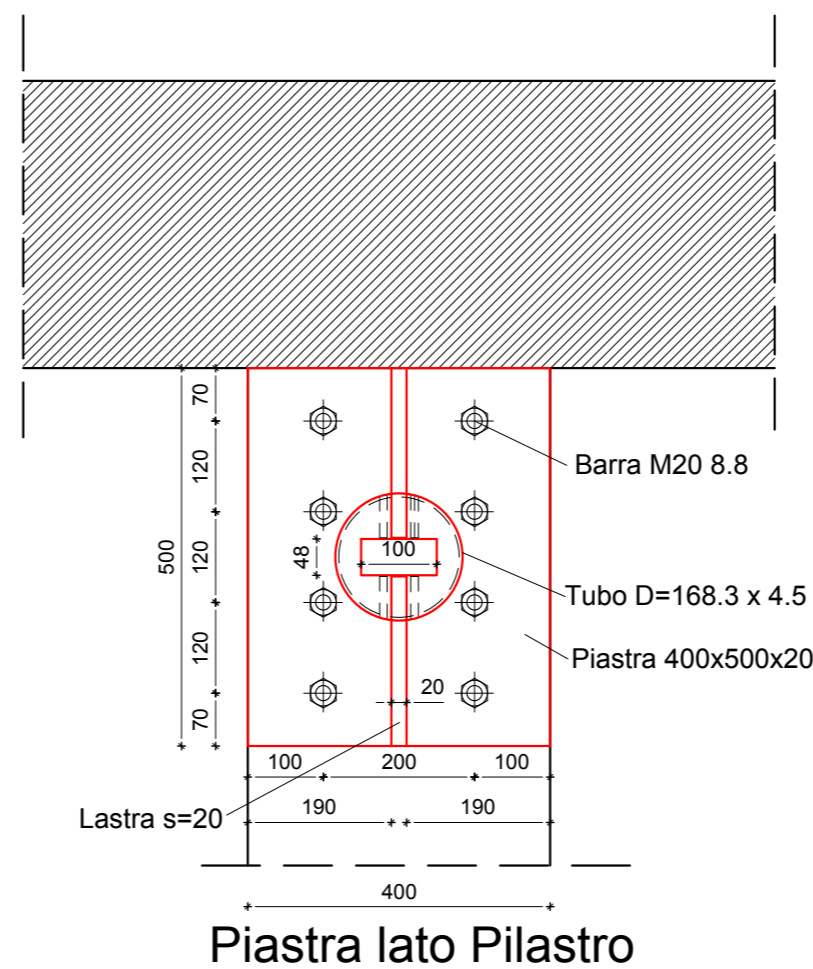
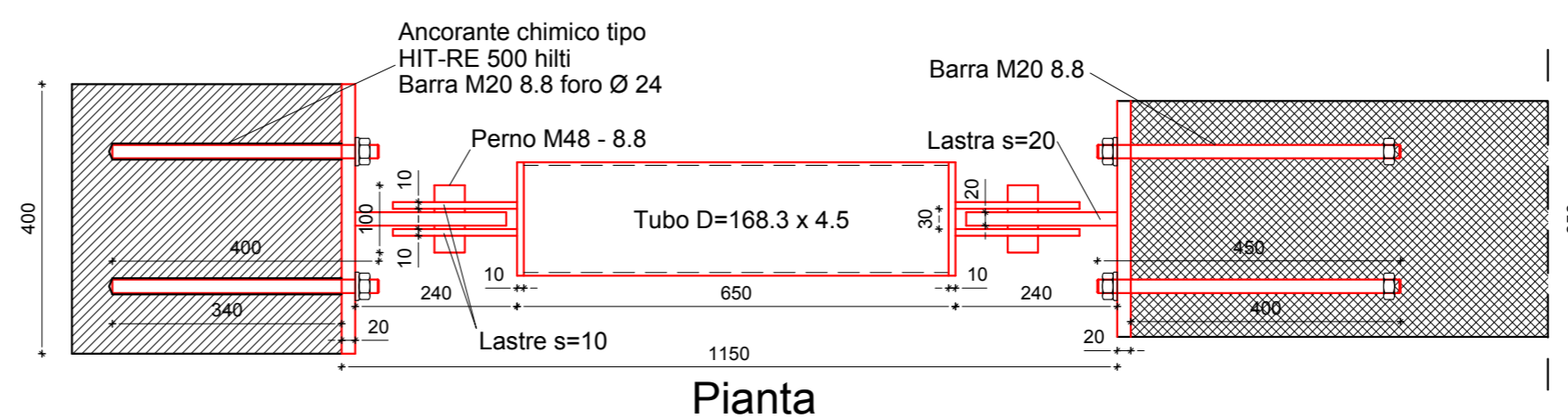
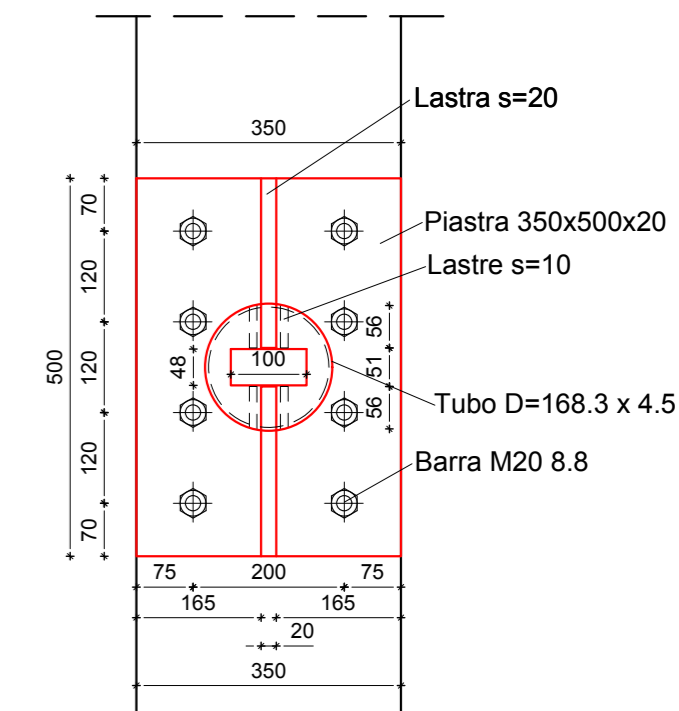
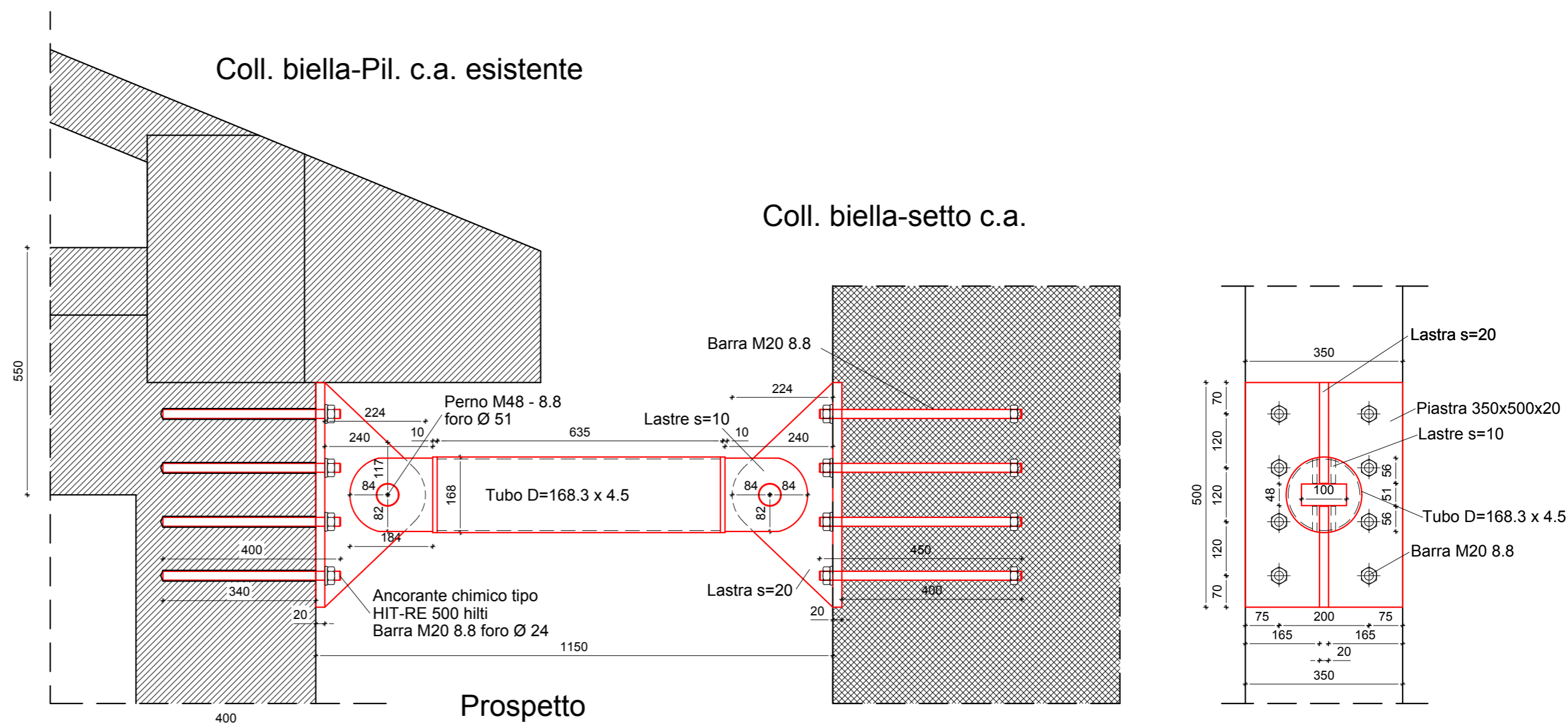
SETTI

Calcestruzzo: XC3 C28/35
Barre di acciaio B 450C controllato
Copriferro : 4 cm
Armatura: Verticali Ø 16/15', Orizz. Ø 12/15'

PILASTRI ESISTENTI

Calcestruzzo: fcm = 23.34 N/mm²
Acciaio fym = 315.6 N/mm²
Copriferro : 3 cm
Armatura: 4 Ø 18, St. Ø 8/25'

COLLEGAMENTO TIPO PILASTRO - SETTO



LEGENDA

Opere in c.a. esistenti

Opere in c.a. nuove

N. 17 BIELLE L = 635 mm

N. 3 BIELLE L = 285 mm