



# Comune di Ancona

MIGLIORAMENTO SISMICO DELLA SCUOLA  
MATERNA MANZOTTI SITA IN FRAZIONE SAPPANICO

## PROGETTO ESECUTIVO

Titolo: **STATO DI PROGETTO**  
 Carpenterie di piano  
 Sezioni

Elaborato:  
 nome file :  
 scala **1:100**

Committente:  
**Comune di Ancona**  
 Direzione manutenzione Frana Protezione Civile

**PS2**

Progettazione:  
**Dott. Ing. Emanuele FILOMENA**  
 via Rismondo, 15 ANCONA  
 tel/fax: 333 2837972 / 071 31684 E-Mail: studio.filomenae@libero.it

Impresa appaltatrice:

revisione	data	verificato	approvato	note
00	novembre 2019			

### LEGENDA

Opere in c.a. esistenti

Opere in c.a. nuove

#### PALI TRIVELLATI DI FONDAZIONE

Calcestruzzo: XC3 C28/35  
Barre di acciaio B 450C controllato  
Copriferro : 5 cm

10 PALI tipo 60-15 (D=0,6 - L=15 m)  
Armatura: 10 Ø 20, St. elicoidali Ø 8/15 cm  
6 PALI tipo 60-18 (D=0,6 - L=18 m)  
Armatura: 12 Ø 20, St. elicoidali Ø 8/15 cm

#### SETTI

Calcestruzzo: XC3 C28/35  
Barre di acciaio B 450C controllato  
Copriferro : 4 cm  
Armatura: Verticali Ø 16/15', Orizzontali Ø 12/15'

#### TRAVI TESTA PALO

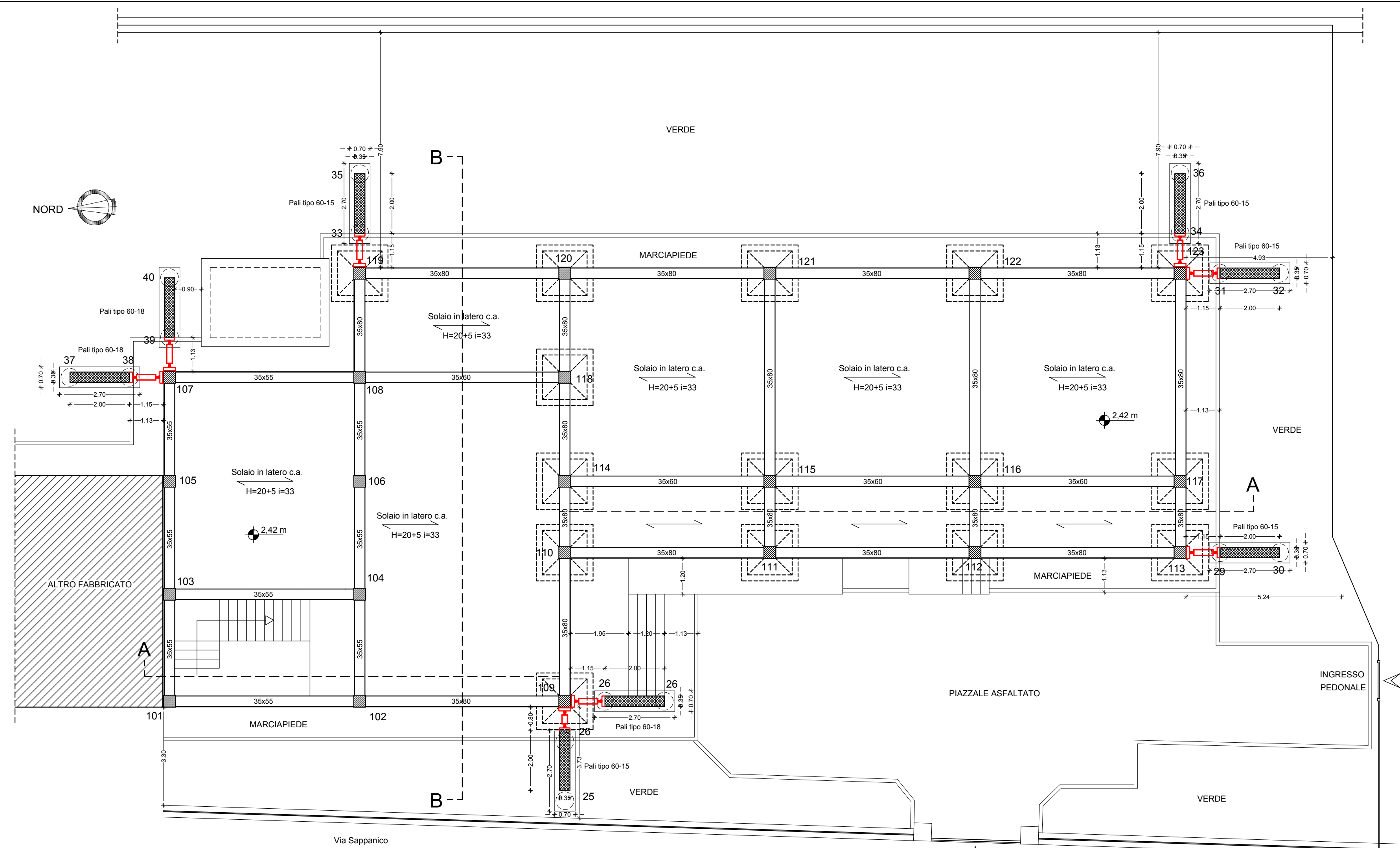
Calcestruzzo: XC3 C28/35  
Barre di acciaio B 450C controllato  
Copriferro : 4 cm  
Armatura: 5+5 Ø 20, St. 4 braccia Ø 8/10'-15'

#### BIELLE E PIASTRE IN ACCIAIO

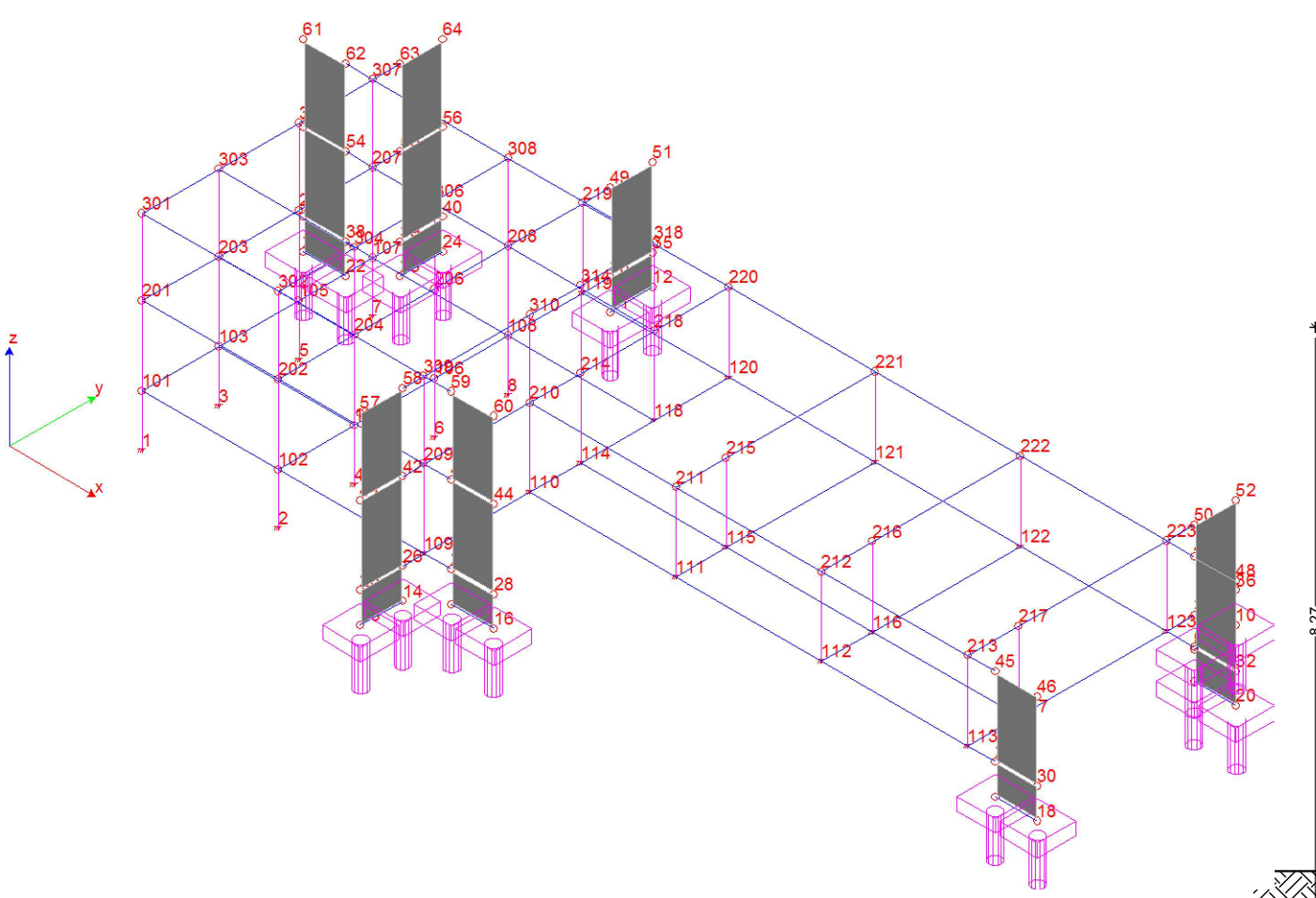
Acciaio: S 460  
Bielle: Tubi circolari D=168,3 - s=4,5 mm  
Tirafondi: barre filettate Ø 20 classe 8.8  
Ancorante chimico: tipo HIT-RE 500 HILTI

Le quote dei piani sono strutturali (estradosso solai in C.A.)

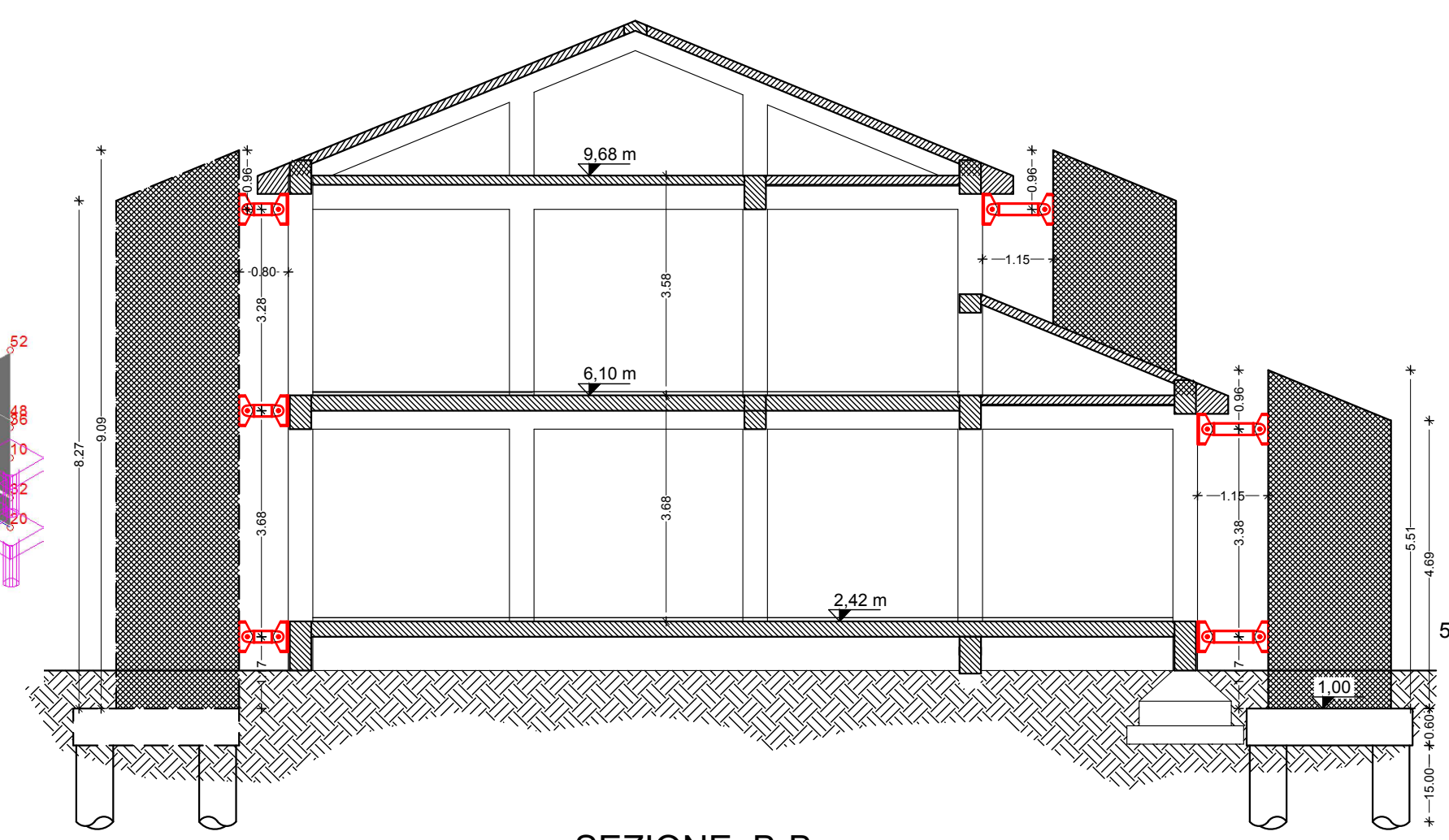
1 Numerazione nodi (vedi modello "Manzoni\_q=2.4\_SP2.2")



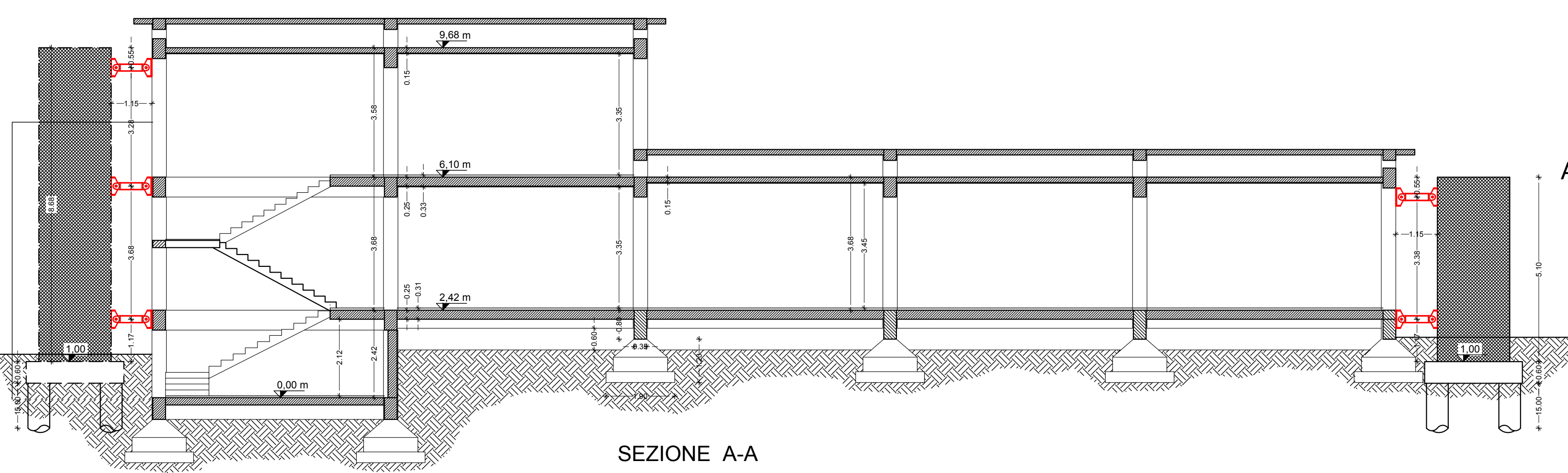
CARPENTERIA 1° SOLAIO/FONDAZIONI



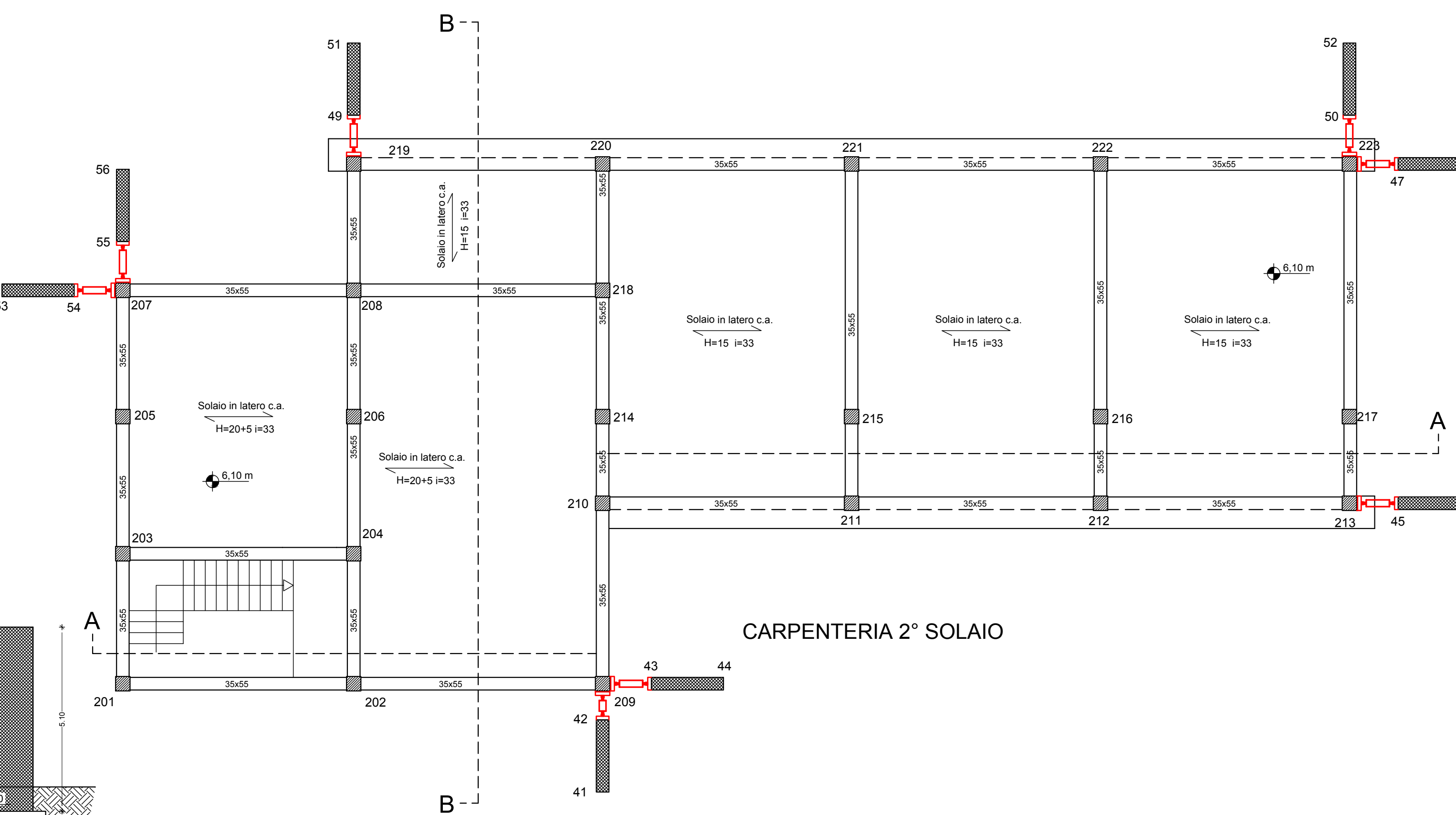
Modello tridimensionale



SEZIONE B-B



SEZIONE A-A



CARPENTERIA 2° SOLAIO