



Comune di Ancona

MIGLIORAMENTO SISMICO DELLA SCUOLA
MATERNA MANZOTTI SITA IN FRAZIONE SAPPANICO

PROGETTO ESECUTIVO

Titolo: **STATO ATTUALE**
Carpenterie di piano, Sezione Individuazione prelievi e saggi

Elaborato:
nome file :
scala 1:100

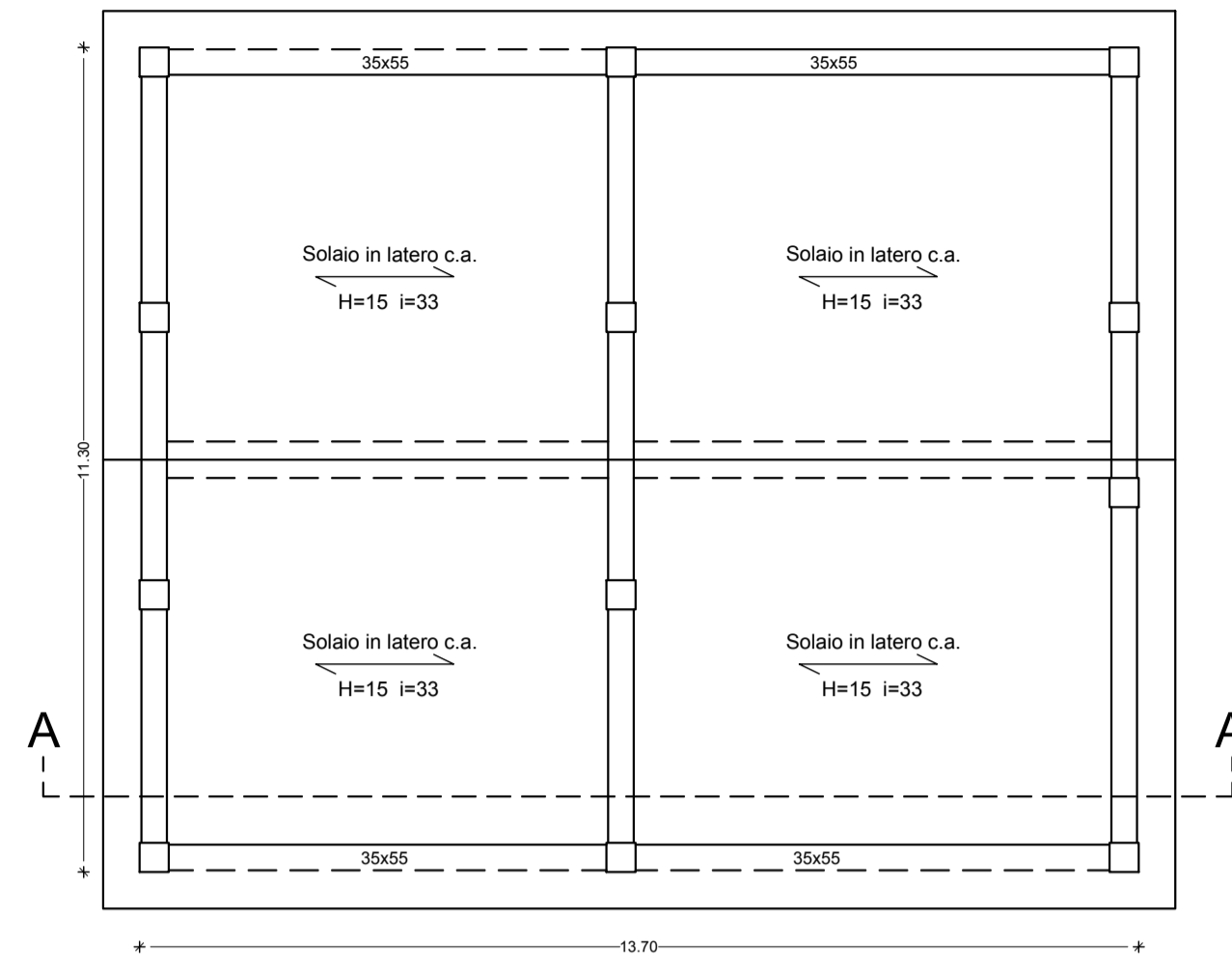
Committente:
Comune di Ancona
Direzione manutenzione Frana Protezione Civile

PS1

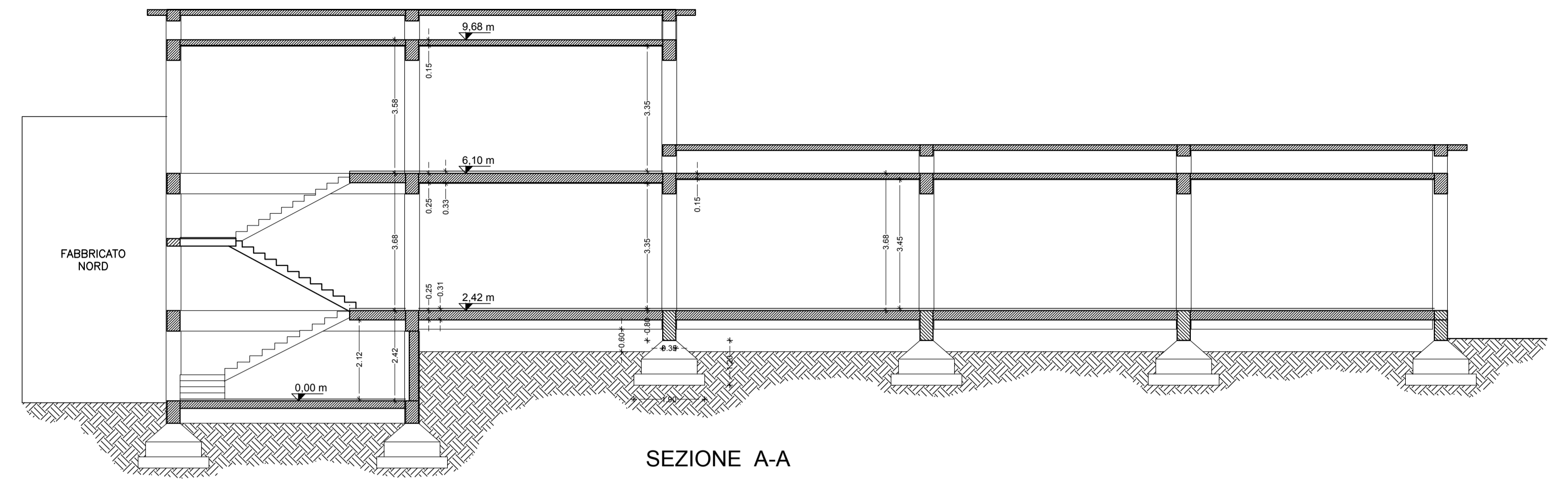
Progettazione:
Dott. Ing. Emanuele FILOMENA
via Rismondo, 15 ANCONA
tel/fax: 333 2837972 / 071 31684 E-Mail: studio.filomenae@libero.it

Impresa appaltatrice:

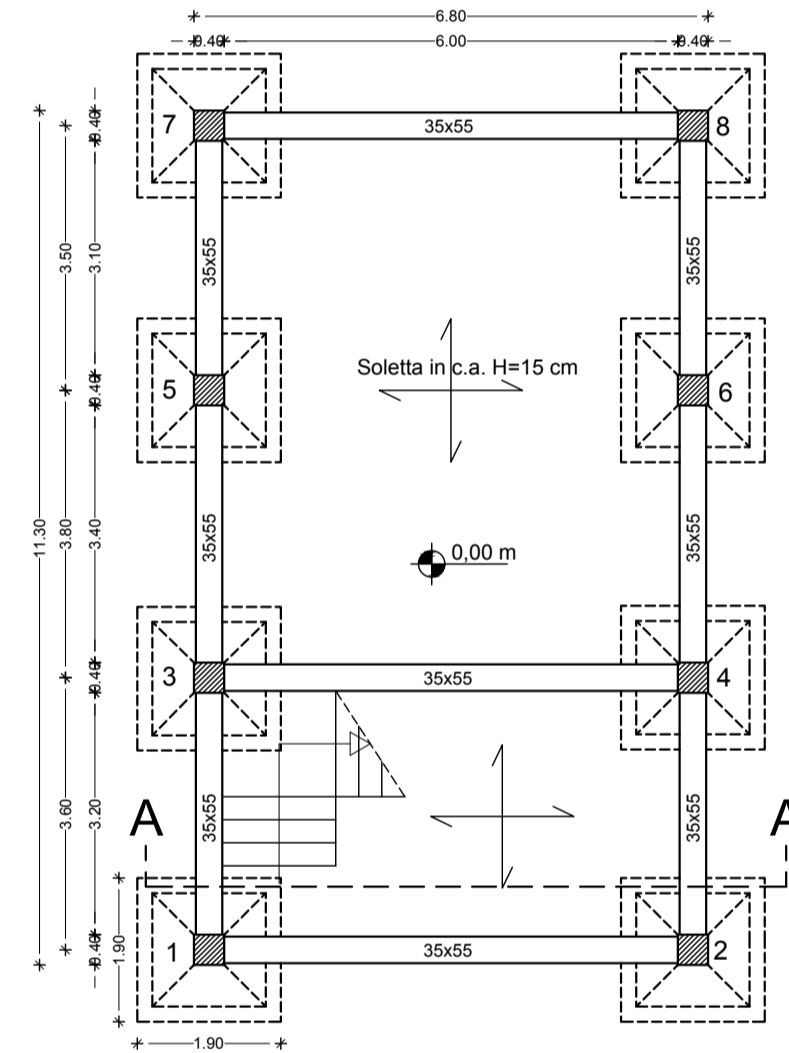
revisione	data	verificato	approvato	note
00	ottobre 2019			



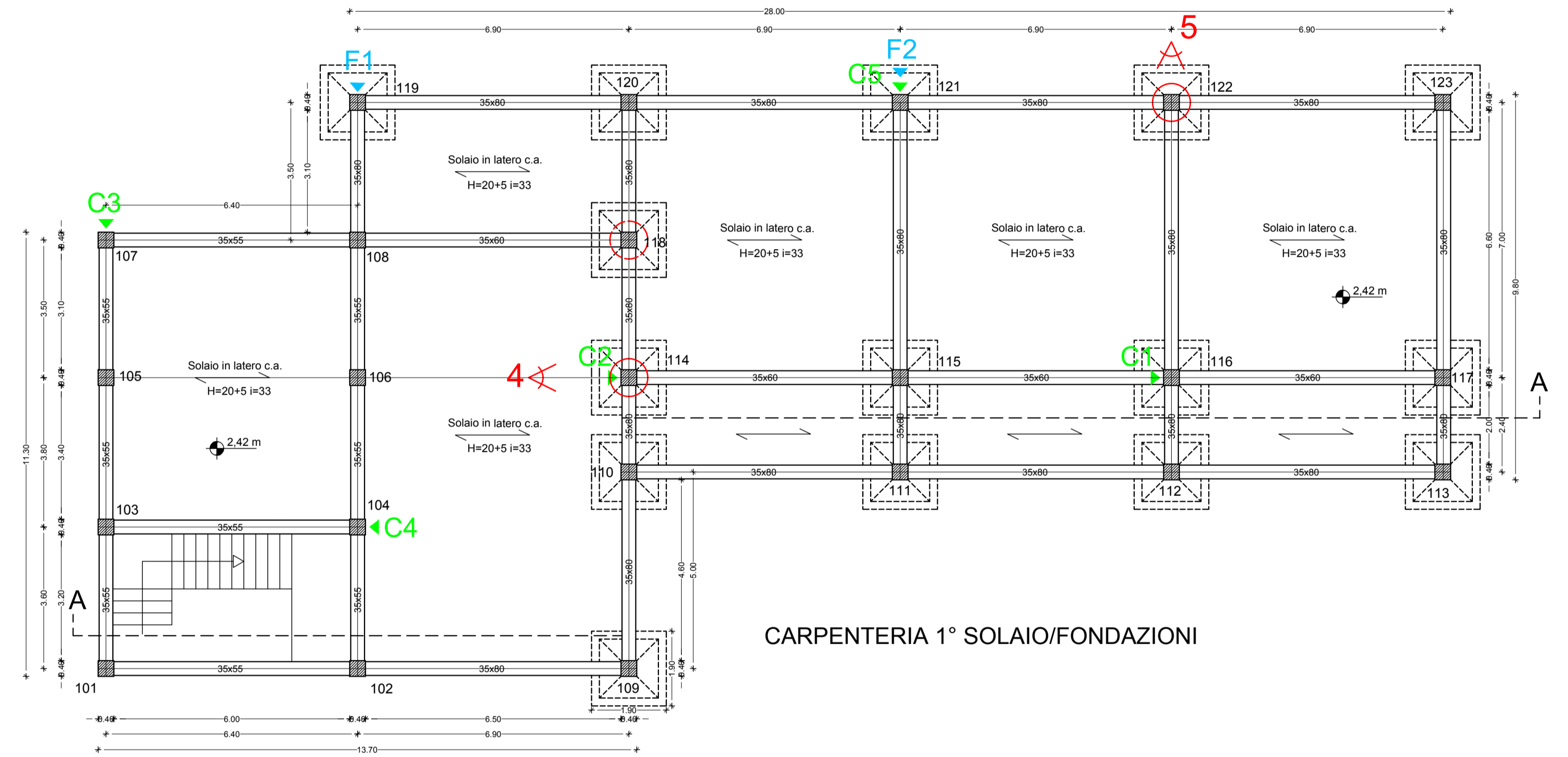
CARPENTERIA 4° SOLAIO/COPERTURA



SEZIONE A-A



CARPENTERIA FONDAZIONI



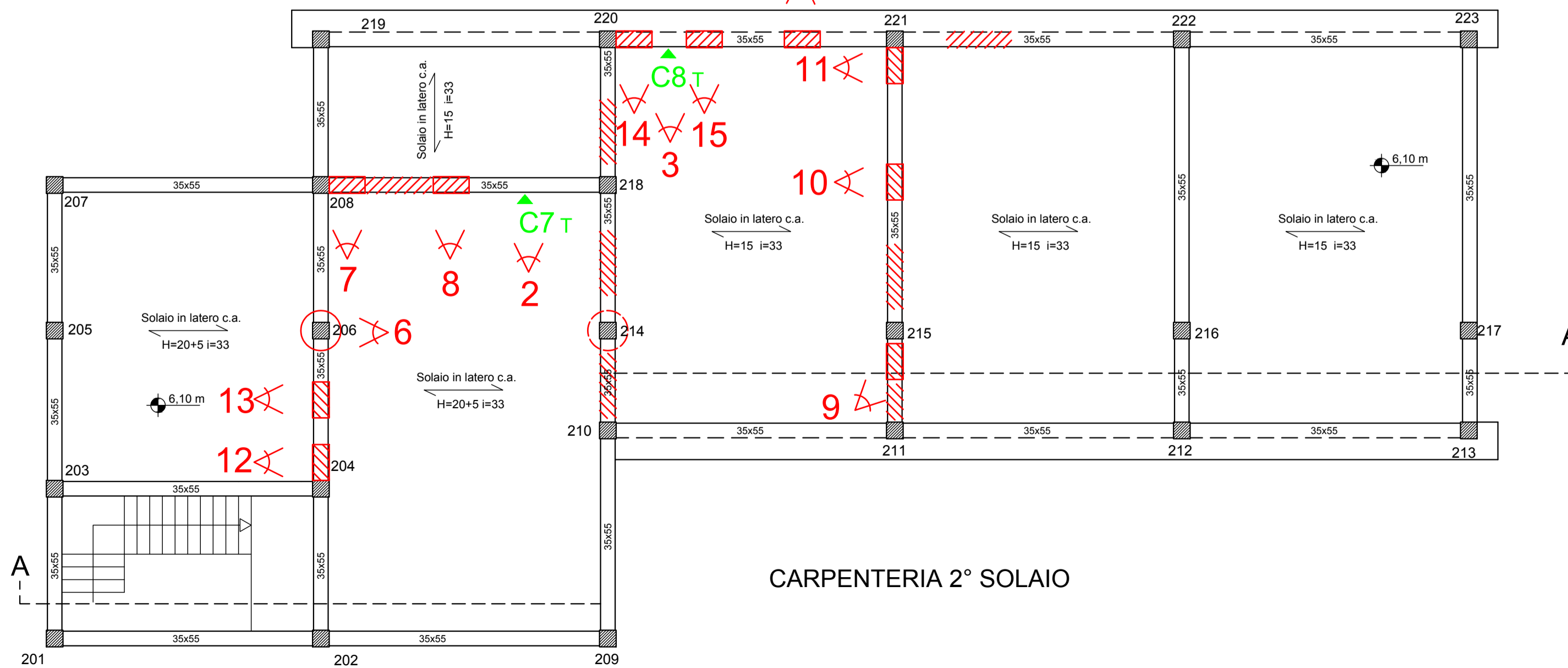
CARPENTERIA 1° SOLAIO/FONDAZIONI

- LEGENDA INDAGINI**
- C1 PRELIEVO CAROTA CLS
 - F1 PRELIEVO BARRA ACCIAIO
 - SAGGIO DISTRUTTIVO ARMATURA PILASTRO
 - SAGGIO NON DISTRUTTIVO ARMATURA PILASTRO
 - SAGGIO DISTRUTTIVO ARMATURA TRAVE
 - SAGGIO NON DISTRUTTIVO ARMATURA TRAVE

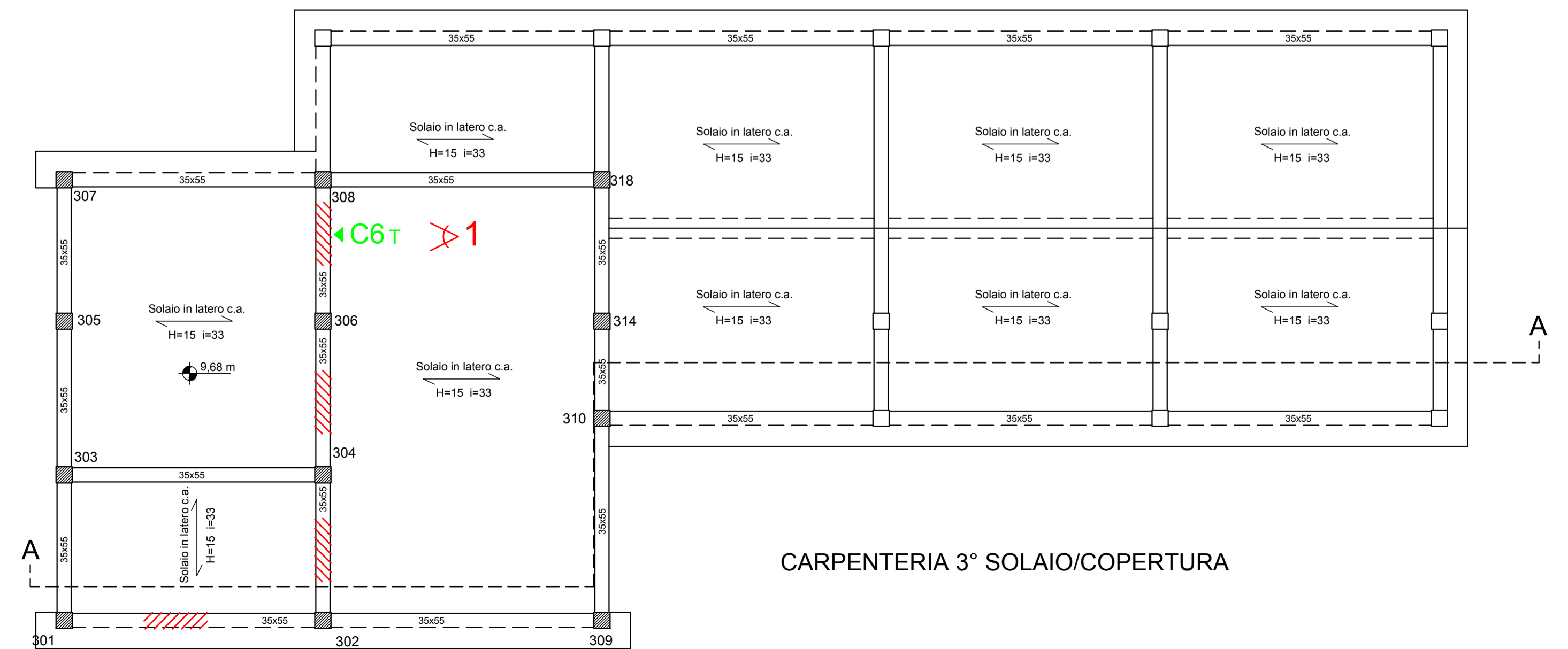
- DOCUMENTAZIONE FOTOGRAFICA**
- PUNTO DI VISTA NUMERAZIONE

16
A

17
A



CARPENTERIA 2° SOLAIO



CARPENTERIA 3° SOLAIO/COPERTURA