

STATO DI FATTO - PIANTA

PARETI VERTICALI
Rimozioni
 Rimozione di tutti gli intonaci e dei controsoffitti in camoranna delle 3 specchiature centrali e lo sfondellamento del 30% delle pignatte in laterizio delle 6 specchiature di solaio lato centro

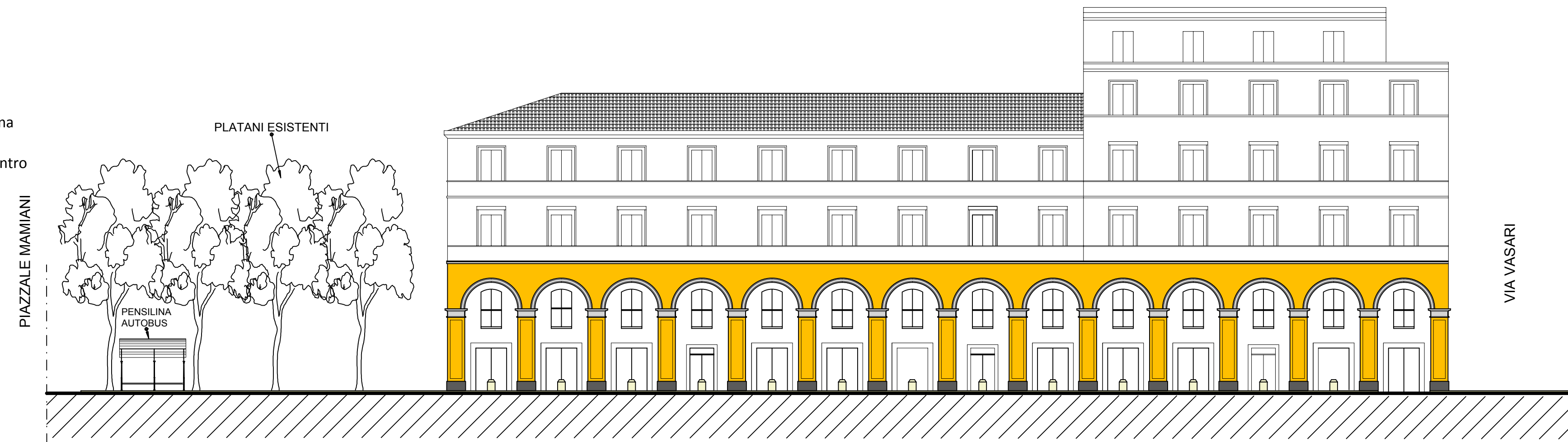
Preparazione del supporto
 Idrolavaggio generalizzato a pressione idonea, al fine di ottenere una superficie muraria pulita e priva di residui.

Opere in muratura
 Riprese a cuci-scuci della muratura ad una testa per il 5% della superficie muraria.
 Rifacimento delle cornici in mattoni per il 15% dello sviluppo totale delle cornici (capitelli colonne, marcapiani).

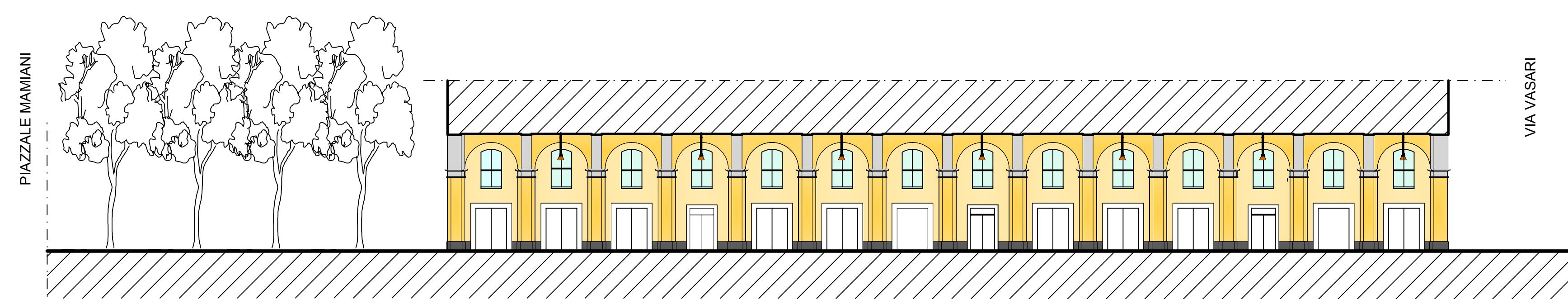
Intonaci
 Per le fasce di altezza 80/150 da terra si prevede l'esecuzione di intonaci deumidificanti costituiti da uno strato di rinforzo e successivo strato microporoso. La scelta di 80 cm da terra nelle colonne dei porticati è funzionale alla realizzazione di uno zoccolo di base come per gli isolati 2 e 3.
 Nelle pareti interne, innalzamento dell'zoccolatura con intonaco deumidificante a 1,5 m.
 I restanti intonaci verranno realizzati con malte traspiranti con malta bastarda mantenendo gli stessi spessori preesistenti per garantire la funzionalità delle persiane del piano ammezzato.
 Le cornici delle pareti interne verranno realizzate con ulteriori 2 cm di intonaco con riordino del disegno della facciata.

Soffitti
 Sia per le 6 specchiature lato Centro che per le 3 centrali, al fine di riordinare i soffitti e riportarli allo stesso piano di quelli più recenti (5 specchiature lato Stazione) si prevede nelle suddette 9 specchiature lato centro di realizzare un controsoffitto per esterni tipo Securock costituito da lastre ad elevata resistenza al fuoco, all'umidità, costituiti da un nucleo in gesso additivato e da un rivestimento in fibra di vetro esterno.

Rivestimenti in pietra
 Per gli imbotti e soglie di portoni e vetrine in pietra si prevede una pulizia mediante carteggiatura pulitura e l'applicazione a pennello di un idrorepellente protettivo.
 Per le pareti verticali intonacate si prevede l'uso di tonachino colorato a base silossanica di spessore medio 1,2 mm.
 Per le volte a crociera ed i soffitti orizzontali comprese le travi si prevede una pittura minerale acril silossanica a superficie liscia opaca previa preparazione del supporto.
 I colori delle facciate saranno con tonalità "delle terre" e differenziati tono su tono tra zoccolo di base, pareti esterne, pareti interne e cornici.

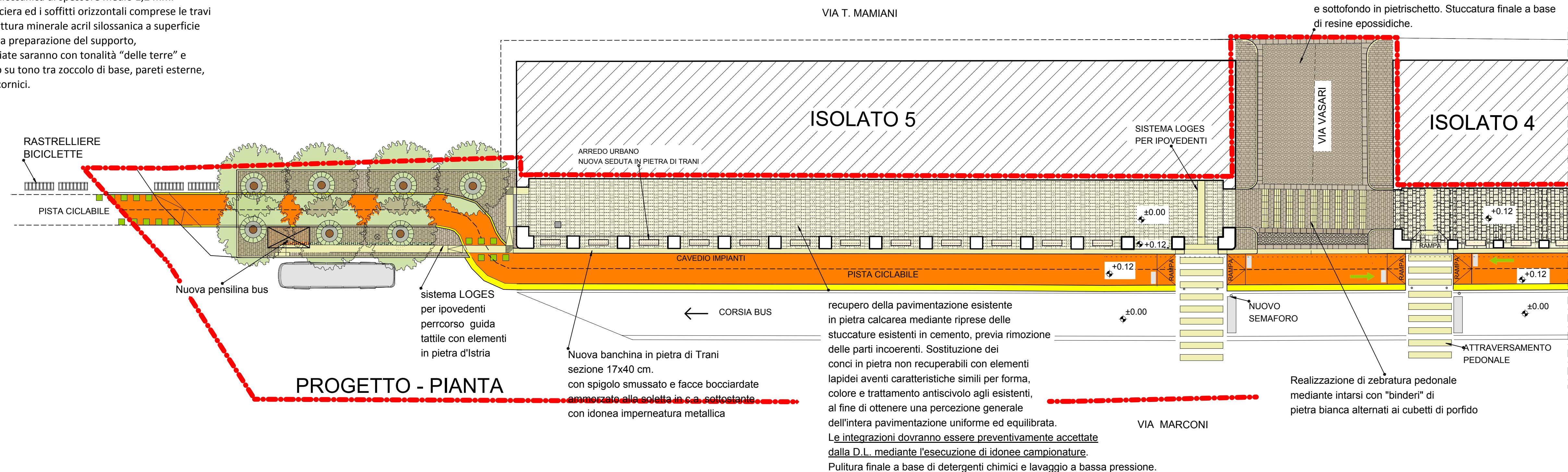


PROSPETTO SU VIA MARCONI

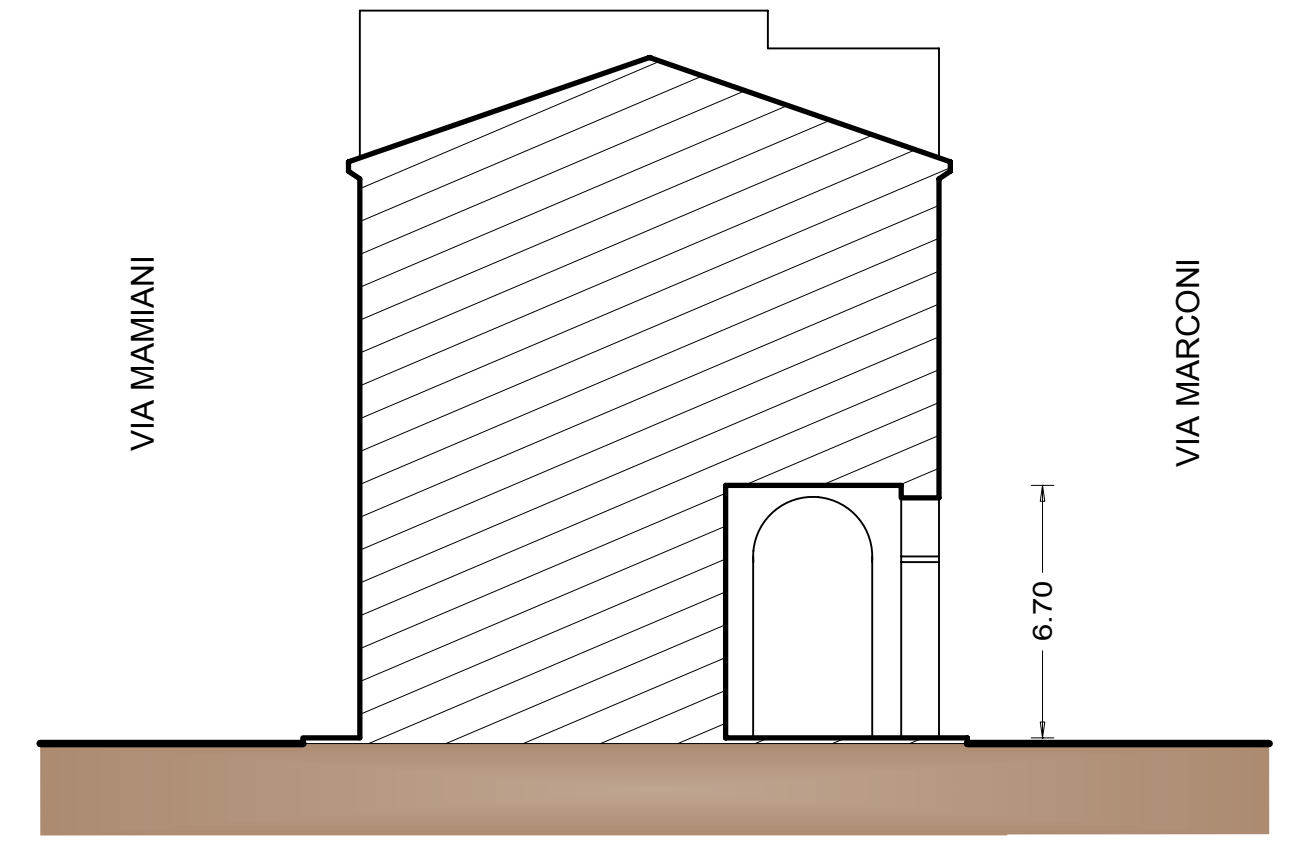


PROSPETTO INTERNO PORTICATO

Scavo e demolizione della sovrastruttura stradale. Realizzazione di nuova pavimentazione carrabile in cubetti di porfido disposti a cerchi contrapposti, previa realizzazione di idonea fondazione, soletta in c.a. e sottofondo in pietrischetto. Stuccatura finale a base di resine epossidiche.



PROGETTO - PIANTA



STATO DI FATTO - SEZIONE TRASVERSALE

R.T.P. via Rismondo 15
Filomena E. Filomena R. Tombolini S. Volpini M.
 Maggio 2019
 Edizione 1, Revisione 1

PROGETTO ESECUTIVO
C.5 ISOLATO 5
 PIANTA, PROSPETTI E SEZIONE
 Scala: 1:200

COMUNE DI ANCONA
 DIREZIONE LAVORI PUBBLICI
 RIQUALIFICAZIONE URBANA

G5A—RIQUALIFICAZIONE DEL VIALE DI ACCESSO ALLA PERIFERIA STORICA—QUARTIERE ARCHI

Firma del Capo gruppo
 Firma del r.a.p.