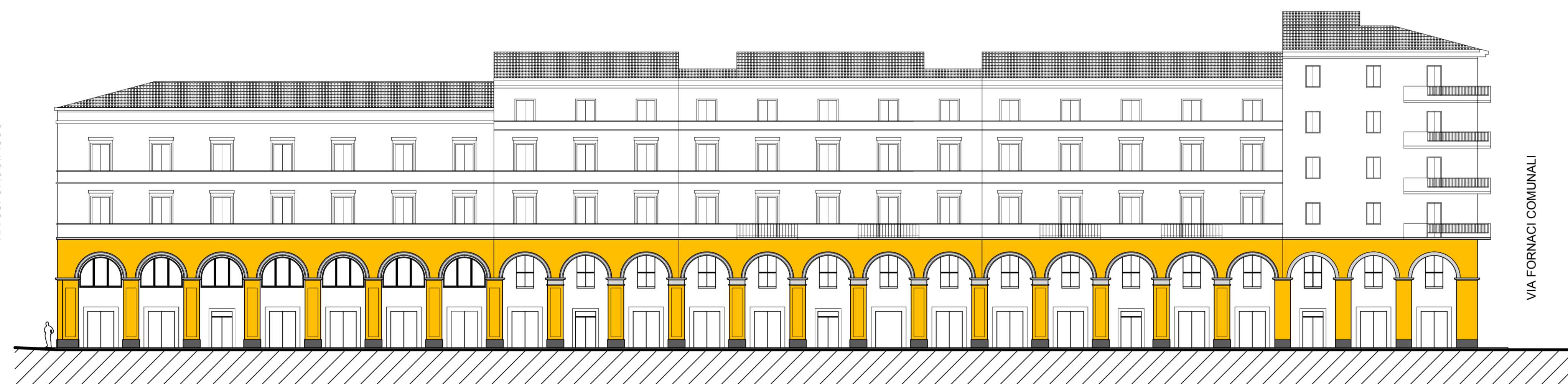
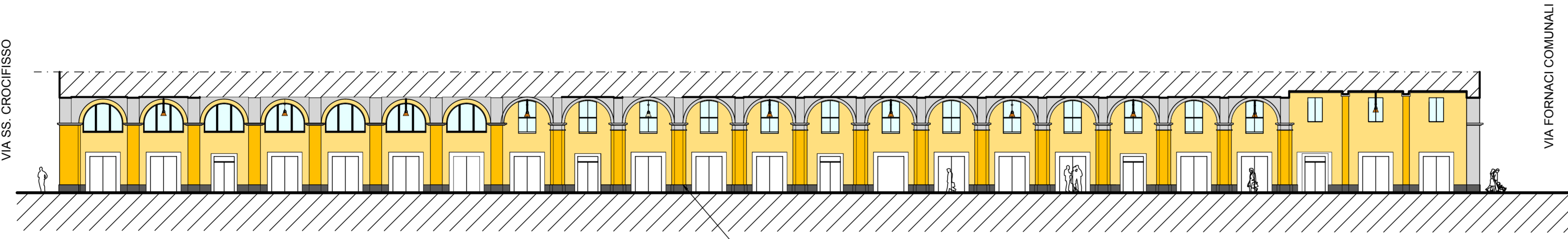


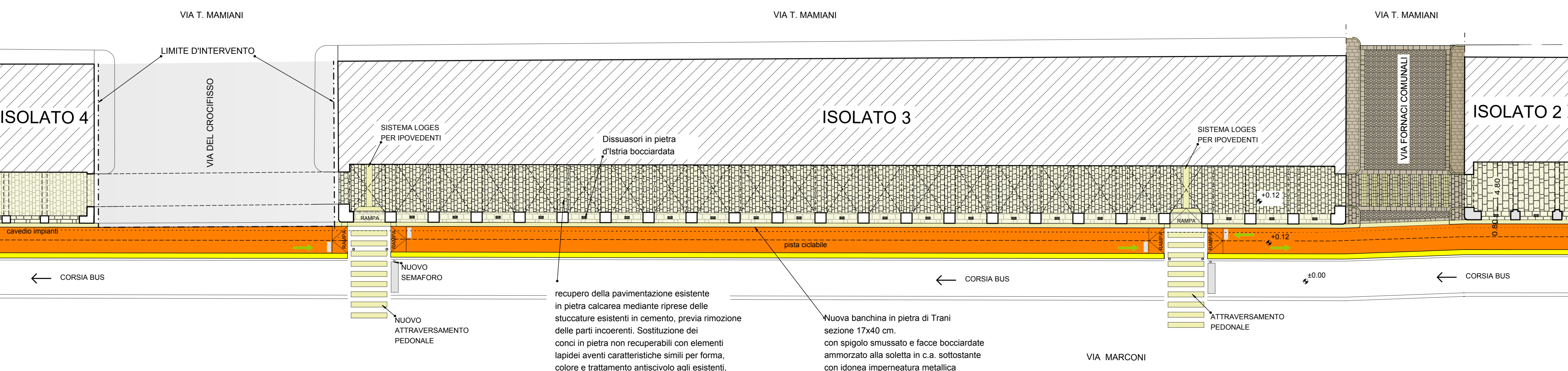
STATO DI FATTO - PIANTA



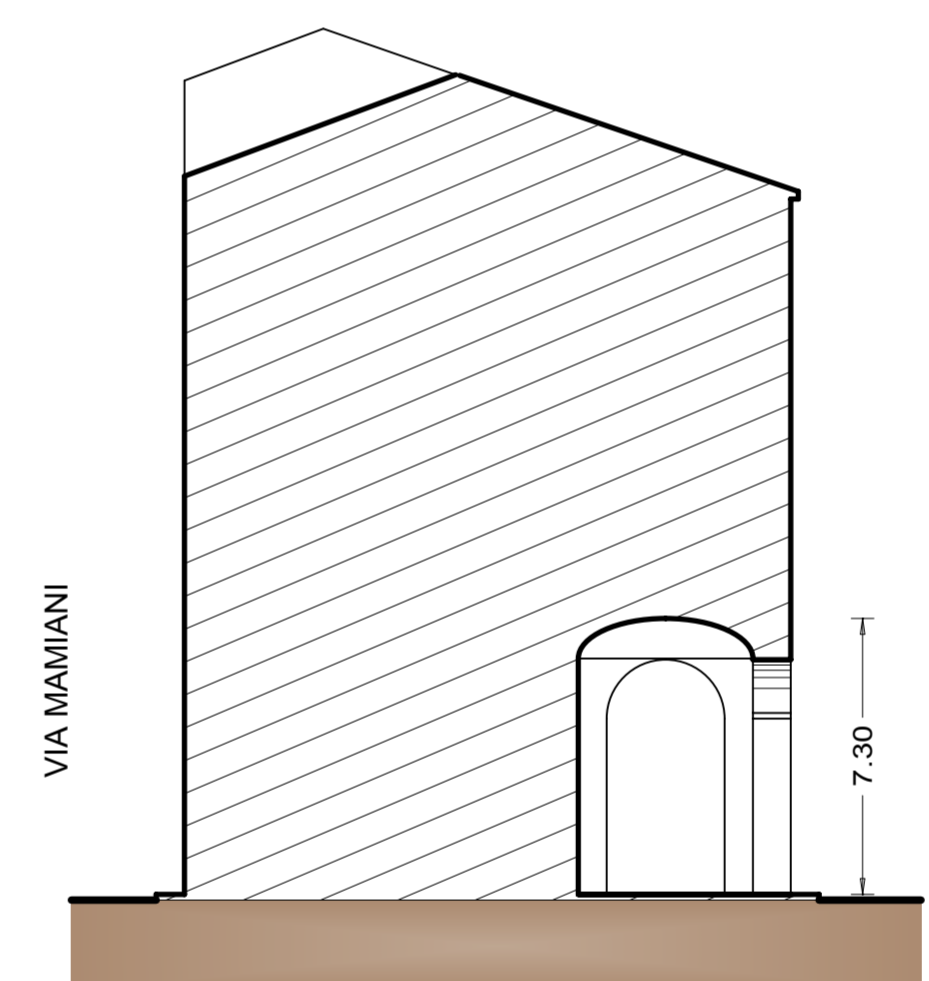
PROSPETTO SU VIA MARCONI



PROSPETTO INTERNO PORTICATO



PROGETTO - PIANTA



SEZIONE TRASVERSALE

R.T.P. via Rismondo 15
Filomena E. Filomena R. Tombolini S. Volpini M.
 Maggio 2019
 Edizione 1, Revisione 1

PROGETTO ESECUTIVO
C.3 ISOLATO 3
 PIANTA, PROSPETTI E SEZIONE
 Scala: 1:200

COMUNE DI ANCONA
 DIREZIONE LAVORI PUBBLICI
 RIQUALIFICAZIONE URBANA

G5A—RIQUALIFICAZIONE DEL VIALE
 DI ACCESSO ALLA PERIFERIA
 STORICA—QUARTIERE ARCHI

Firma del Capo gruppo
 Firma del r.a.p.

H/L = 700 / 1030 (0.72m)
 Allplan 2017