

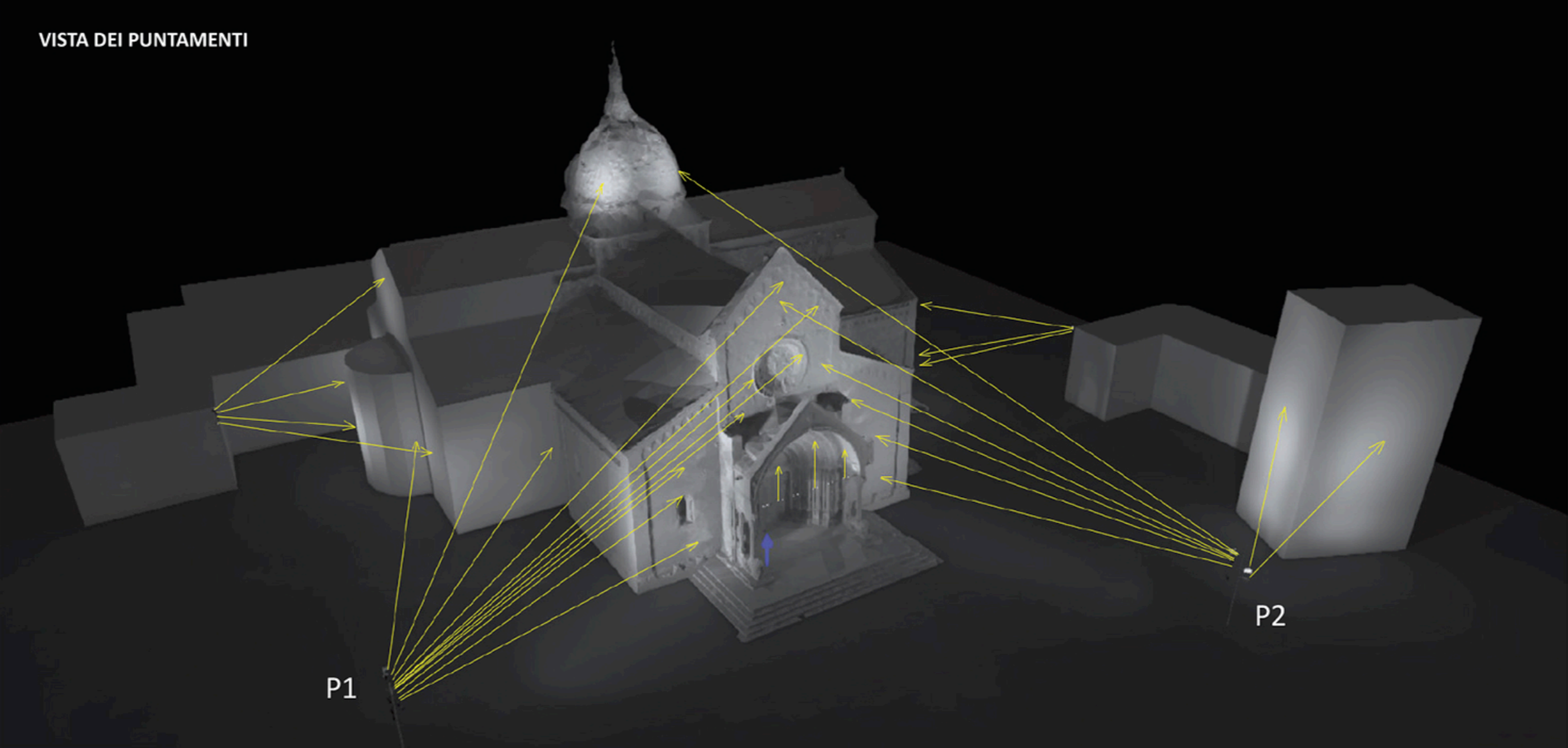
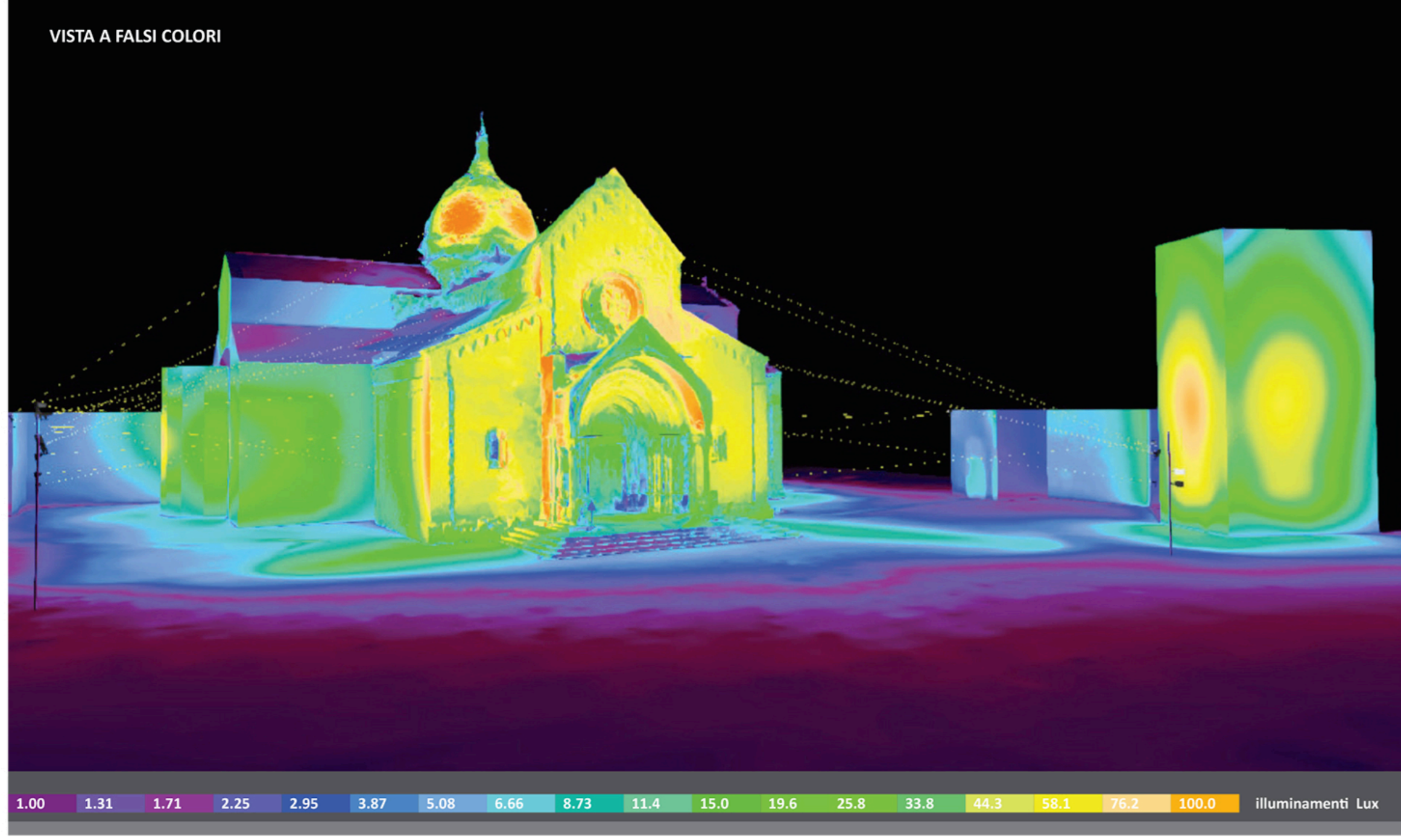
PLANIMETRIA - Posizionamento dei corpi illuminanti



Piazzale del Duomo  
CATTEDRALE DI SAN CIRIACO

|  |  |  |  |   |  |
|--|--|--|--|---|--|
| <p><b>PALCO INOUT</b><br/>IGuzzini - EF41</p> <p>Quantità: 4<br/>Tipologia: PROIETTORE<br/>Sorgente: LED<br/>Ottica: 28°<br/>Potenza [W]: 20,4<br/>Flusso [lm]: 2015<br/>Efficienza [lm/W]: 98<br/>Temperatura [K]: 3000<br/>CRI: 80<br/>IP: IP66<br/>IK: IK07</p> | <p><b>PALCO INOUT</b><br/>IGuzzini - EF49</p> <p>Quantità: 1<br/>Tipologia: PROIETTORE<br/>Sorgente: LED<br/>Ottica: 16°<br/>Potenza [W]: 47,3<br/>Flusso [lm]: 4688<br/>Efficienza [lm/W]: 99<br/>Temperatura [K]: 3000<br/>CRI: 80<br/>IP: IP66<br/>IK: IK07</p> | <p><b>PLATEA PRO</b><br/>IGuzzini - P793</p> <p>Quantità: 4<br/>Tipologia: PROIETTORE<br/>Sorgente: LED<br/>Ottica: 12°<br/>Potenza [W]: 35<br/>Flusso [lm]: 2455<br/>Efficienza [lm/W]: 70<br/>Temperatura [K]: 3000<br/>CRI: 80<br/>IP: IP66<br/>IK: IK08</p>  | <p><b>PALCO INOUT</b><br/>IGuzzini - Q722</p> <p>Quantità: 2<br/>Tipologia: PROIETTORE<br/>Sorgente: LED<br/>Ottica: 8°<br/>Potenza [W]: 12,8<br/>Flusso [lm]: 480<br/>Efficienza [lm/W]: 37<br/>Temperatura [K]: 3000<br/>CRI: 80<br/>IP: IP66<br/>IK: IK07</p>   | <p><b>PLATEA PRO</b><br/>IGuzzini - P825</p> <p>Quantità: 2<br/>Tipologia: PROIETTORE<br/>Sorgente: LED<br/>Ottica: ELLITTICA 58°/12°<br/>Potenza [W]: 83,5<br/>Flusso [lm]: 5794<br/>Efficienza [lm/W]: 69<br/>Temperatura [K]: 3000<br/>CRI: 80<br/>IP: IP66<br/>IK: IK08</p> | <p><b>UNDERSCORE INOUT</b><br/>IGuzzini - EB27+EA28+EB32</p> <p>Quantità: 1<br/>Tipologia: LINEARE<br/>Sorgente: LED<br/>Ottica: DIFFONDENTE<br/>Potenza [W]: 83<br/>Flusso [lm]: 4444<br/>Efficienza [lm/W]: 54,8<br/>Temperatura [K]: 2600<br/>CRI: 80<br/>IP: IP68<br/>IK: IK10</p> |
| <p><b>PALCO INOUT</b><br/>IGuzzini - Q728</p> <p>Quantità: 2<br/>Tipologia: PROIETTORE<br/>Sorgente: LED<br/>Ottica: 24°<br/>Potenza [W]: 14,3<br/>Flusso [lm]: 1309<br/>Efficienza [lm/W]: 91<br/>Temperatura [K]: 3000<br/>CRI: 80<br/>IP: IP66<br/>IK: IK07</p> | <p><b>PALCO INOUT</b><br/>IGuzzini - EI67</p> <p>Quantità: 6<br/>Tipologia: PROIETTORE<br/>Sorgente: LED<br/>Ottica: 18°<br/>Potenza [W]: 25,7<br/>Flusso [lm]: 2446<br/>Efficienza [lm/W]: 95<br/>Temperatura [K]: 3000<br/>CRI: 80<br/>IP: IP66<br/>IK: IK07</p> | <p><b>PLATEA PRO</b><br/>IGuzzini - P807</p> <p>Quantità: 2<br/>Tipologia: PROIETTORE<br/>Sorgente: LED<br/>Ottica: 4°<br/>Potenza [W]: 56,5<br/>Flusso [lm]: 4446<br/>Efficienza [lm/W]: 78<br/>Temperatura [K]: 3000<br/>CRI: 80<br/>IP: IP66<br/>IK: IK08</p> | <p><b>PALCO INOUT</b><br/>IGuzzini - EF37</p> <p>Quantità: 1<br/>Tipologia: PROIETTORE<br/>Sorgente: LED<br/>Ottica: 10°<br/>Potenza [W]: 18,1<br/>Flusso [lm]: 1200<br/>Efficienza [lm/W]: 66<br/>Temperatura [K]: 3000<br/>CRI: 80<br/>IP: IP66<br/>IK: IK07</p> | <p><b>PALCO INOUT</b><br/>IGuzzini - EI06</p> <p>Quantità: 2<br/>Tipologia: PROIETTORE<br/>Sorgente: LED<br/>Ottica: 26°<br/>Potenza [W]: 26,5<br/>Flusso [lm]: 2081<br/>Efficienza [lm/W]: 78<br/>Temperatura [K]: 3000<br/>CRI: 80<br/>IP: IP66<br/>IK: IK07</p>              | <p><b>UNDERSCORE INOUT</b><br/>IGuzzini - EA52+EA67</p> <p>Quantità: 1<br/>Tipologia: LINEARE<br/>Sorgente: LED<br/>Ottica: DIFFONDENTE<br/>Potenza [W]: 28,5<br/>Flusso [lm]: 921<br/>Efficienza [lm/W]: 32,3<br/>Temperatura [K]: 2500<br/>CRI: 80<br/>IP: IP66<br/>IK: IK07</p>     |

CARATTERISTICHE DEI  
CORPI ILLUMINANTI DI RIFERIMENTO



Il nuovo impianto rispetterà la filosofia dell'impianto esistente. Gli attuali corpi illuminanti (di vecchia tecnologia) saranno sostituiti con apparecchi di nuova generazione con sorgente a led.

La facciata principale della chiesa è illuminata da 2 postazioni un palo esistente P1 e uno nuovo P2 (h= 5 mft). Il P1 a sinistra della facciata sostiene n.5 proiettori mentre il sostegno P2 nel supporta n.4. due di questi apparecchi illuminano il campanile e restanti sono dedicati al prospetto.

La facciata laterale (lato ovest) è illuminata da una postazione di proiettori su staffa a parete posizionati sull'edificio di fronte.

Il prospetto est è illuminato da 3 proiettori su staffa installati sulla parete sull'edificio dirimpetto.

L'attuale impianto d'illuminazione della Cattedrale di Ancona è frutto di un sapiente intervento. Per questo motivo si è scelto di riproporre la filosofia dell'attuale impianto con l'utilizzo di tecnologie di ultima generazione capaci di regolare l'intensità del flusso luminoso e l'uso di materiali con una migliore resistenza alle aggressioni degli agenti salini

OPERA:

### NUOVA ILLUMINAZIONE DEL FRONTE MARE DI ANCONA

STRATEGIA DI SVILUPPO URBANO SOSTENIBILE - I.T.I. WATERFRONT DI ANCONA 3.0  
CUP: E31B17000680007

FASE:

### PROGETTO ESECUTIVO

AMBITO URBANO

OGGETTO: Illuminazione Artistica:  
CATTEDRALE DI SAN CIRIACO

ELABORATO GRAFICO: B-C.4.3.3-16

Data: Dicembre 2019  
rev 01

ENTE AMMINISTRATIVO: **COMUNE DI ANCONA**  
Largo XXIV Maggio 1, - tel. 071 222.1  
RUP: Arch. Claudio CENTANNI

IDEAZIONE E COORDINAMENTO GENERALE, PROGETTAZIONE IMPIANTI ELETTRICI, CO-PROGETTAZIONE ILLUMINOTECNICA, COORDINAMENTO DELLA SICUREZZA IN PROGETTAZIONE, RESPONSABILE DELL'INTEGRAZIONE TRA LE VARIE PRESTAZIONI SPECIALISTICHE

**SARDELLINI MARASCA ARCHITETTI**  
ANCONA Via De Bosio 8 - 60123 tel 071 2073835 - fax 071 2082631  
e-mail: studio@sardellinimarasca.com - www.sardellinimarasca.com  
Arch. Anita SARDELLINI Ing. Andrea MARASCA  
Arch. Giorgio MARASCA Geom. Paolo MARASCA

PROGETTAZIONE ILLUMINOTECNICA  
**astrapto** Società d'ingegneria ASTRAPTO srl  
ROMA Viale dell'Università 27 - 00185 - tel 06 4941250  
e-mail: info@astrapto.it

PROGETTAZIONE IMPIANTI ELETTRICI  
Ing. Gaetano ROCCO  
ANCONA Corso Garibaldi n° 111 - 60121 - tel 071 56300  
e-mail: info@roccoengineering.it

PROGETTAZIONE SISTEMI E RETI DI TELECOMUNICAZIONE WI-FI E VIDEOSORVEGLIANZA  
Ing. Diego FRANZONI  
ANCONA Via Bartolin n° 6 - 60129 - tel 071 3580028  
e-mail: diego.franzoni@gmail.com

CO-PROGETTISTA - GIOVANE PROFESSIONISTA  
Arch. Valentina PORCARELLI  
JESI Via dei Fiori n° 9 - 60035 - tel 333 1514050  
e-mail: valentina.porcarelli@gmail.com

PRESTAZIONI GEOLOGICHE  
Geologo Stefano GIULIANI  
JESI Via Papa Giovanni XXIII n° 14/b - 60035 - tel/fax. 0731 201555  
e-mail: geotecstudogeologico@gmail.com

Il presente disegno è di esclusiva proprietà del raggruppamento sopraindicato e non può essere copiato, riprodotto o consegnato a terzi senza esplicita autorizzazione