

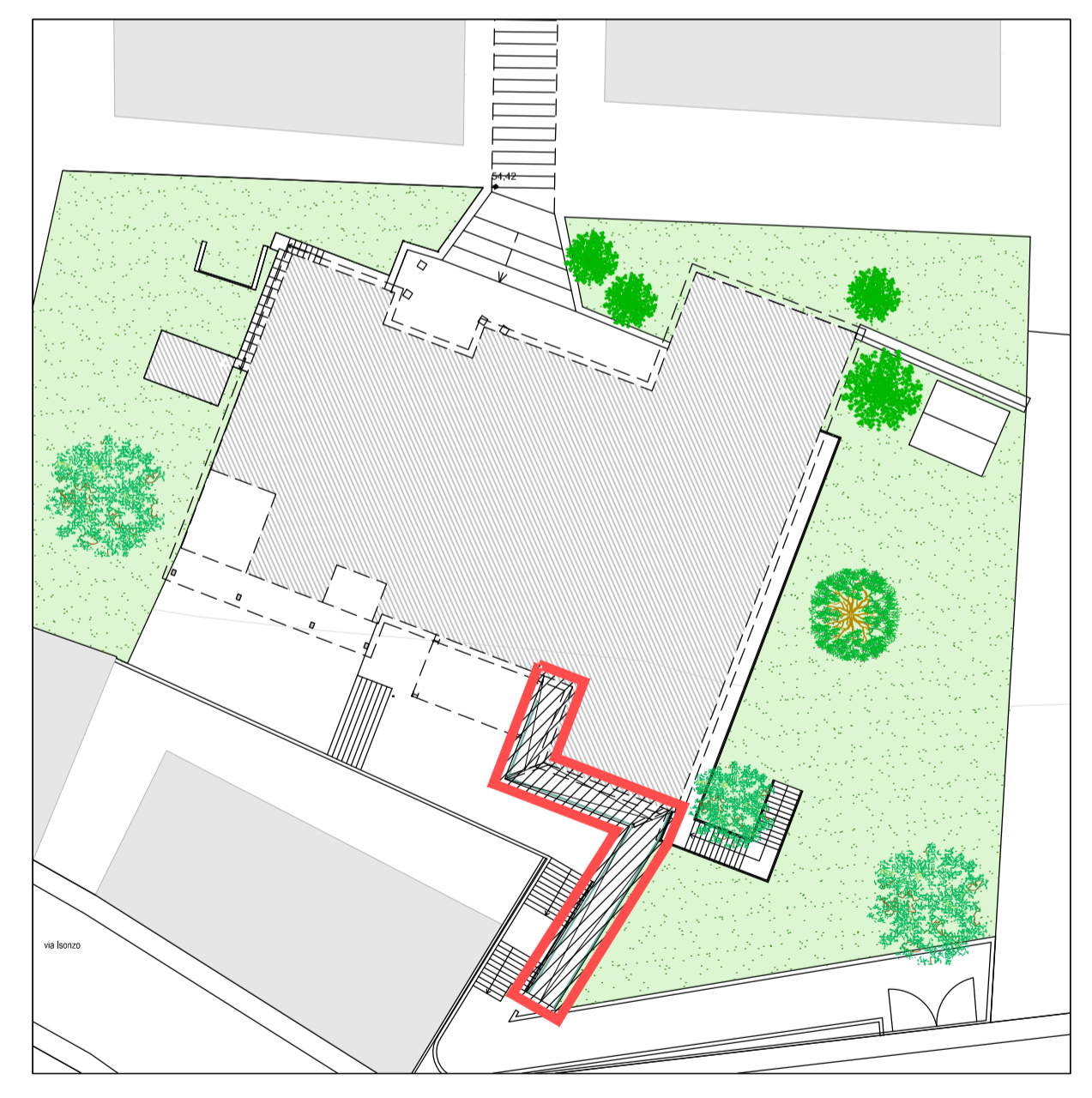
Note


- Misure da verificare in cantiere
- SALDATURE  
Dove non espressamente indicato le saldature si intendono di testa, a piena penetrazione. Caratteristiche dei materiali di apporto (tensione di snervamento, tensione di rottura, allungamento a rottura e resilienza) equivalenti o migliori delle corrispondenti caratteristiche delle parti collegate.  
SALDATURE: ad arco con elettrodi rivestiti - UNI EN ISO 4063:2011  
ELETTRODI: E 44 - classe 4b - UNI 5132:1974  
Le sezioni dei cordoni di saldatura devono essere almeno pari per sviluppo e spessore, a 1,2 volte la sezione dell'elemento più piccolo da collegare.  
La dimensione "s" dei cordoni d'angolo non quotati deve essere almeno uguale a 0,7 volte lo spessore minimo degli elementi più piccoli da collegare.  
Saldatori qualificati secondo UNI EN ISO 9606-1:2013 da parte di un Ente terzo.  
Procedimenti di saldatura qualificati secondo UNI EN ISO 15614-1:2012. Esecuzione delle saldature secondo UNI EN 1011-1:2009;  
Preparazione dei lembi secondo UNI EN ISO 9692-1:2013. Controlli non distruttivi finali secondo UNI EN ISO 5817:2014, UNI EN 17635:2010. Addetti ai controlli qualificati secondo UNI EN ISO 9712:2012 almeno di secondo livello.  
Rimozione dei rivestimenti e preparazione delle superfici da saldare in opera mediante accurata spazzolatura con spazzola a fili d'acciaio o smerigliatrice.  
Tutta la carpenteria dovrà essere zincata a caldo per immersione secondo UNI EN ISO-1461
- Profili, lamiere e tirafondi: ACCIAIO TIPO S 275JR secondo UNI EN 10025, e sezione 11.3.4 delle "NORME TECNICHE PER LE COSTRUZIONI" D.M. 17 Gennaio 2018  
BULLONI: UNI EN ISO 4014 e UNI EN ISO 898-1 CLASSE 8.8  
DADI: EN 898-2 CLASSE 8 E ISO 4032  
RONDELLE: NORMA EN ISO 7089
- Carpenteria strutturale in acciaio conforme alla UNI EN 1090-1/2, con classe di esecuzione EXC2.

CALCESTRUZZO A PRESTAZIONE GARANTITA SECONDO UNI EN 206-1 E UNI 11140	CEMENTO TIPO:	CEM I - 42.5N
	CLASSE DI CONSISTENZA MINIMA:	S4
	CLASSE DI ESPOSIZIONE:	XC2
ACCIAIO IN BARRE	DIAMETRO MAX INERTE:	25 mm
	CLASSE DI RESISTENZA MINIMA:	C25/30
	TIPO:	B 450 C (**)
CALCESTRUZZO MAGRO A DOSAGGIO	DIAMETRO MINIMO (D) DEL MANDRINO DI PIEGATURA	Ø ≤ 16 mm D = 4 Ø
	COPRIFERRO NOMINALE	Ø > 16 mm D = 7 Ø
	CEMENTO TIPO:	CEM I - 32.5N
DOSAGGIO MINIMO:	150 kg/m³	

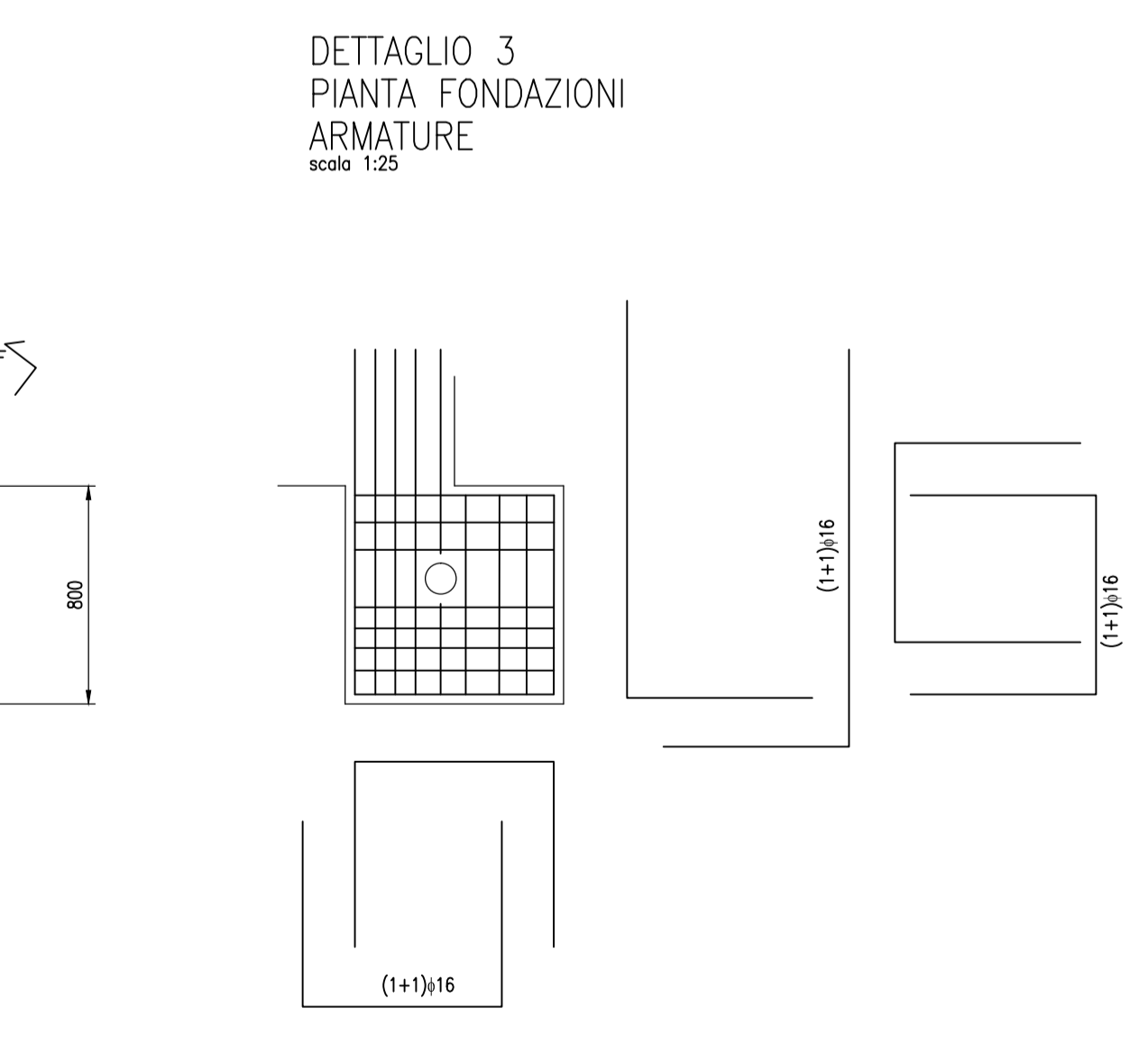
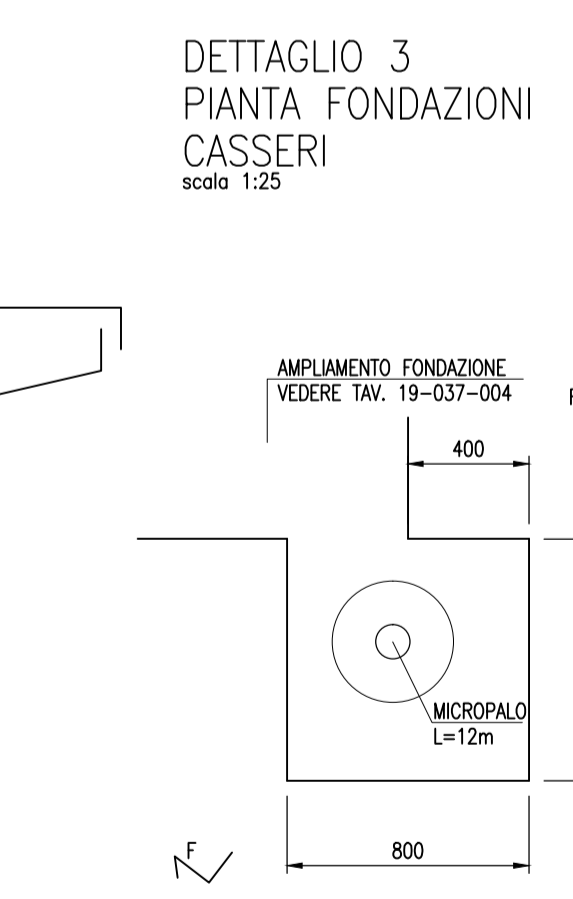
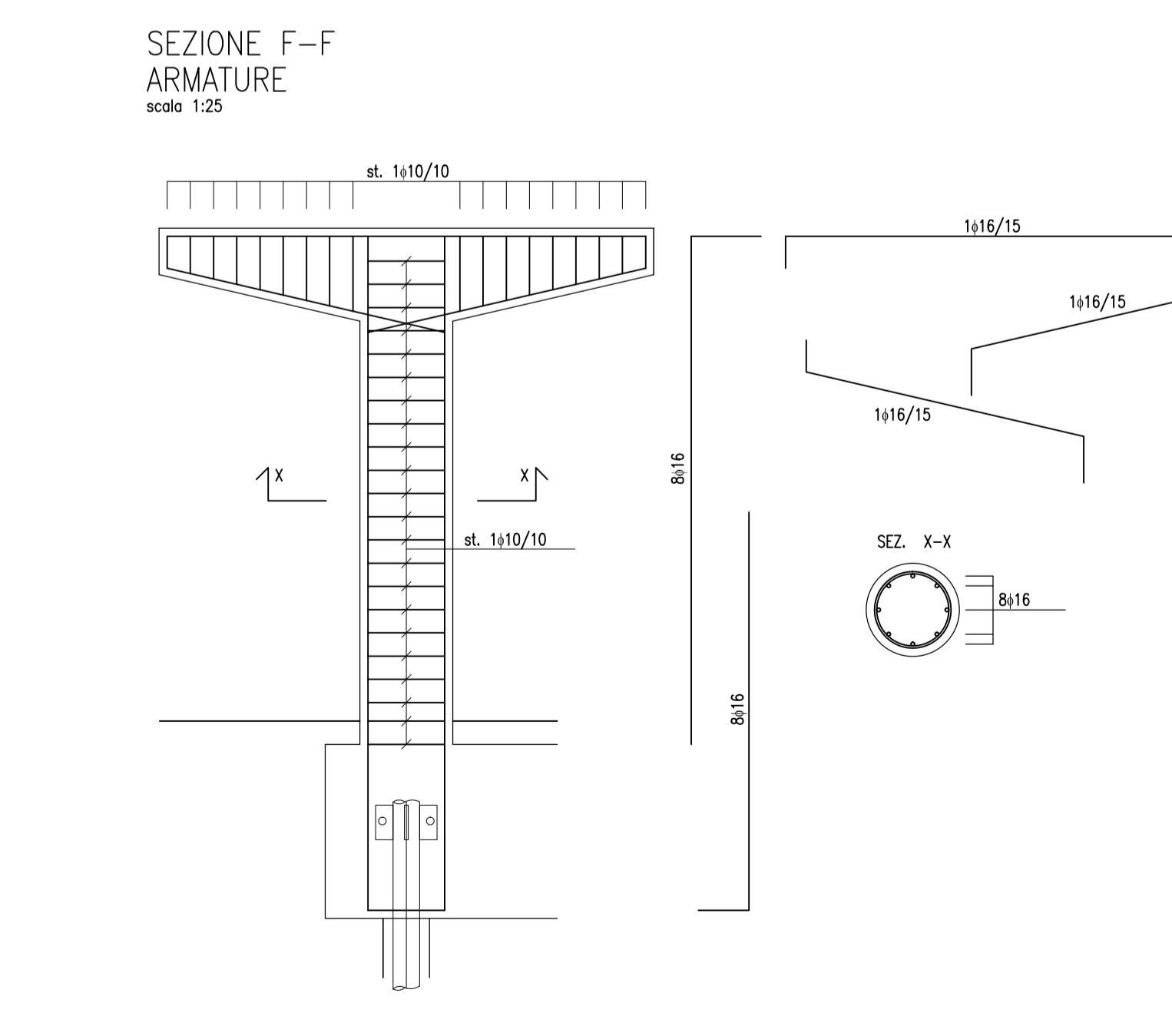
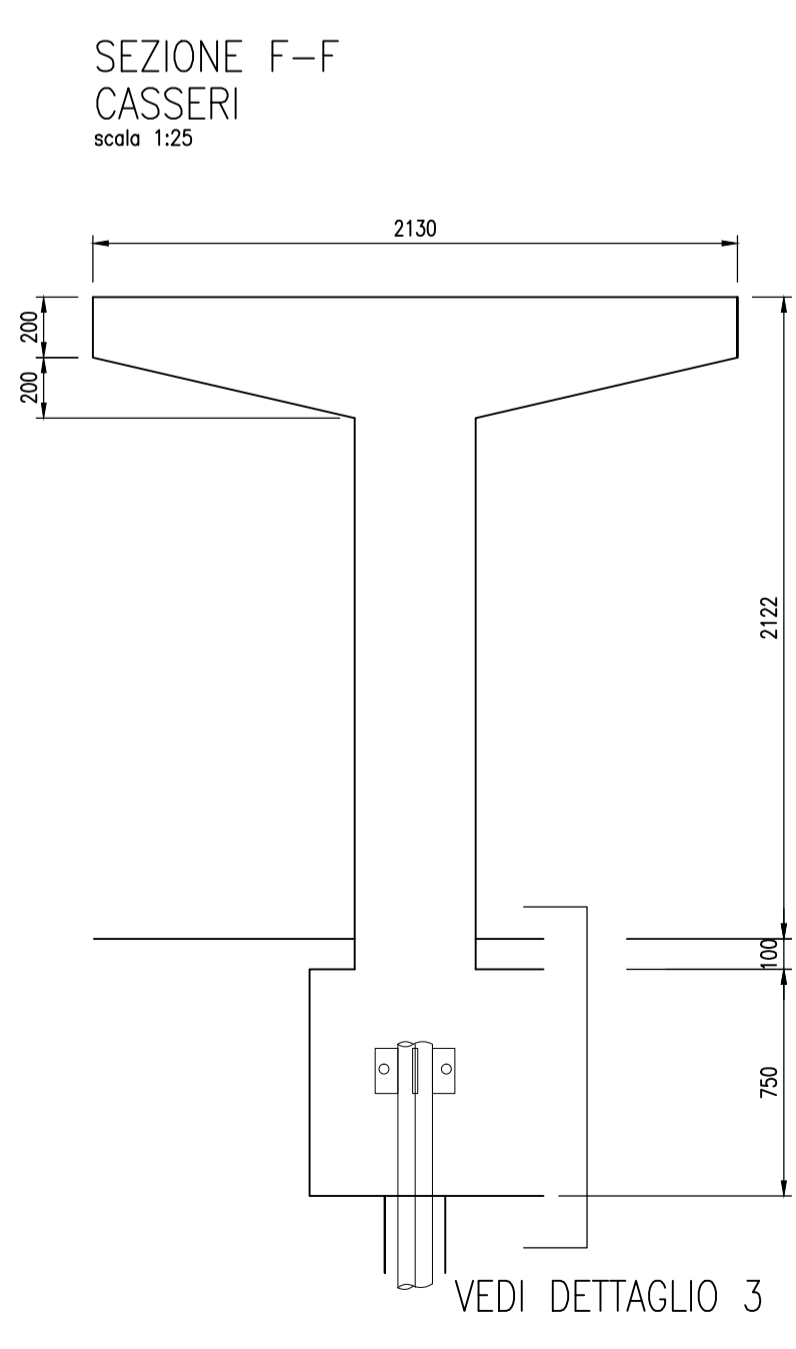
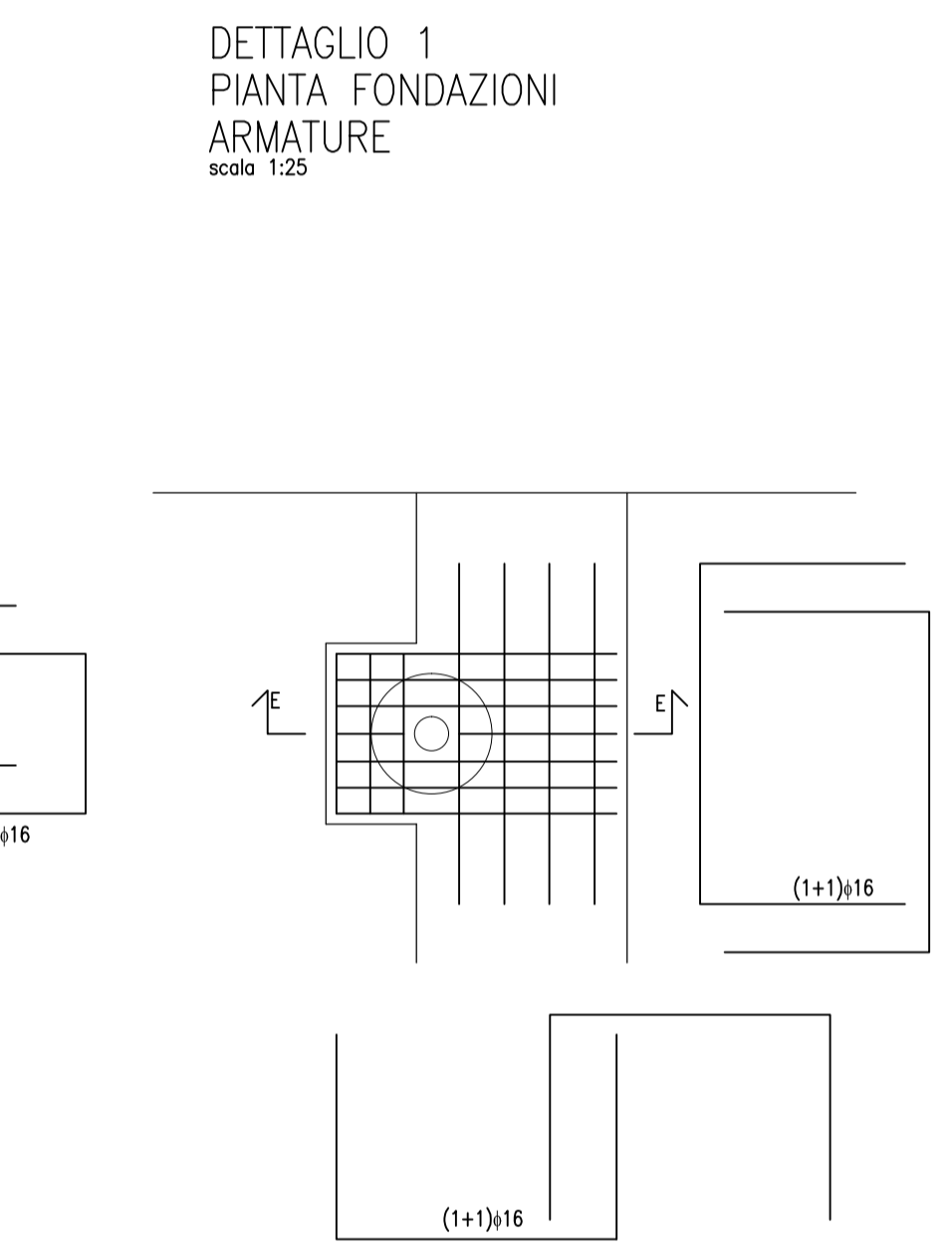
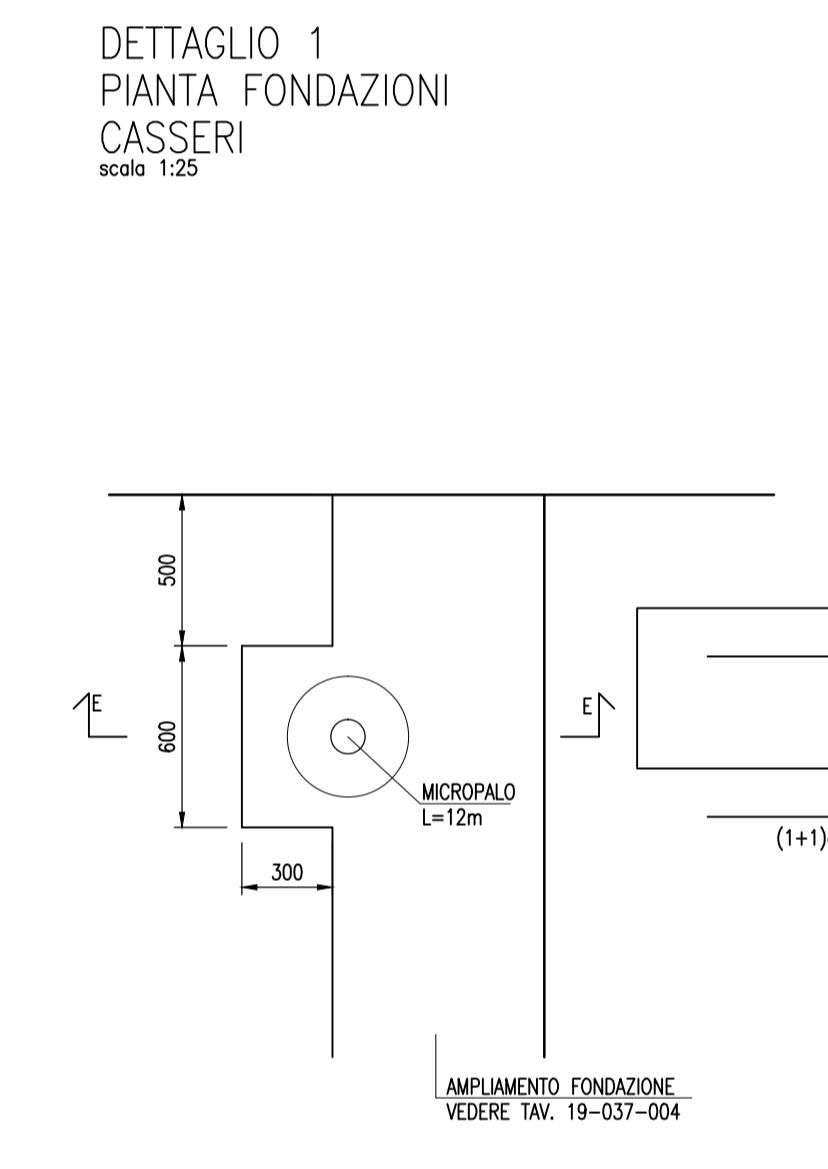
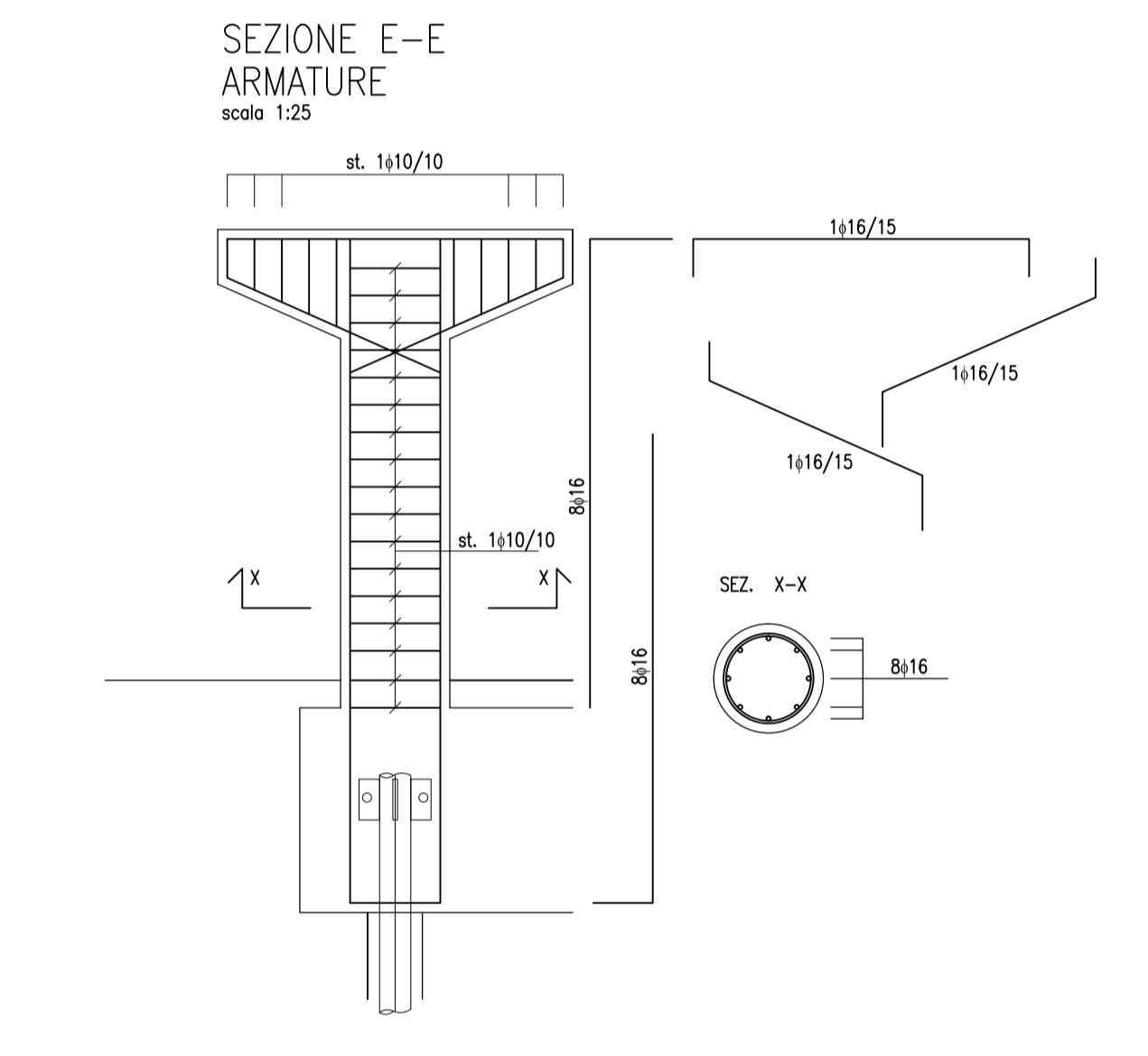
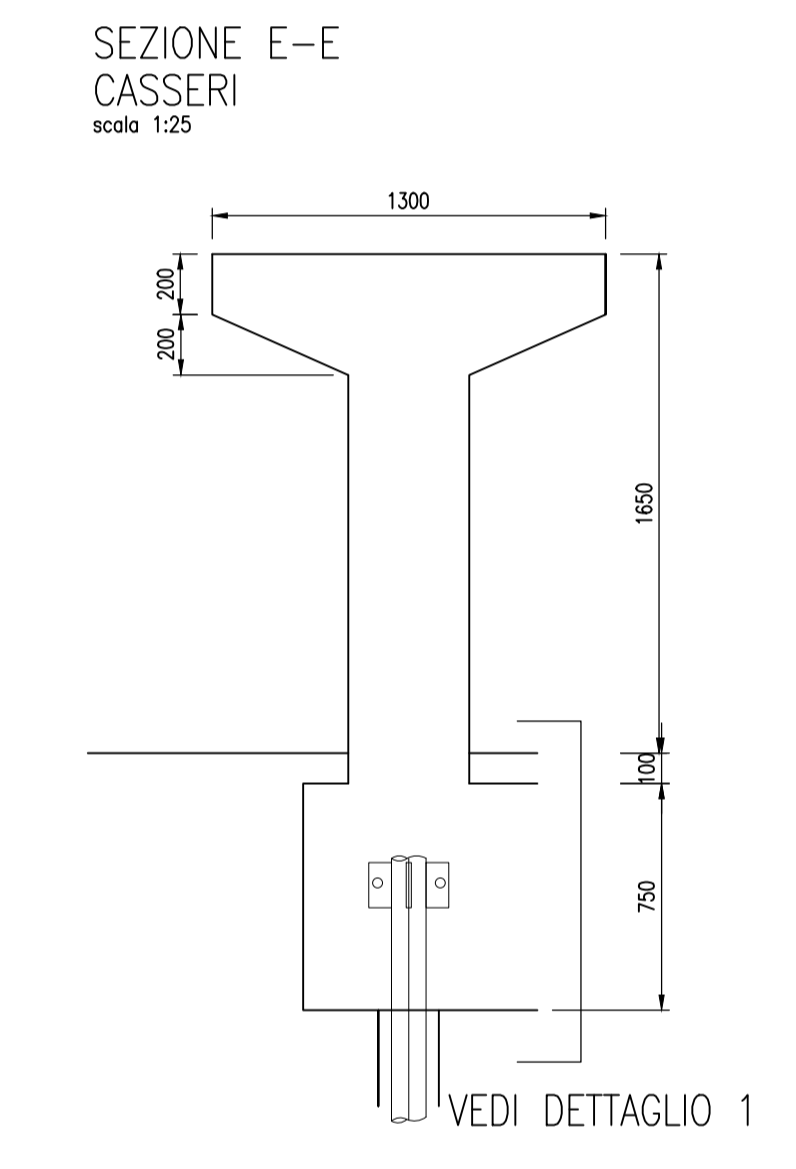
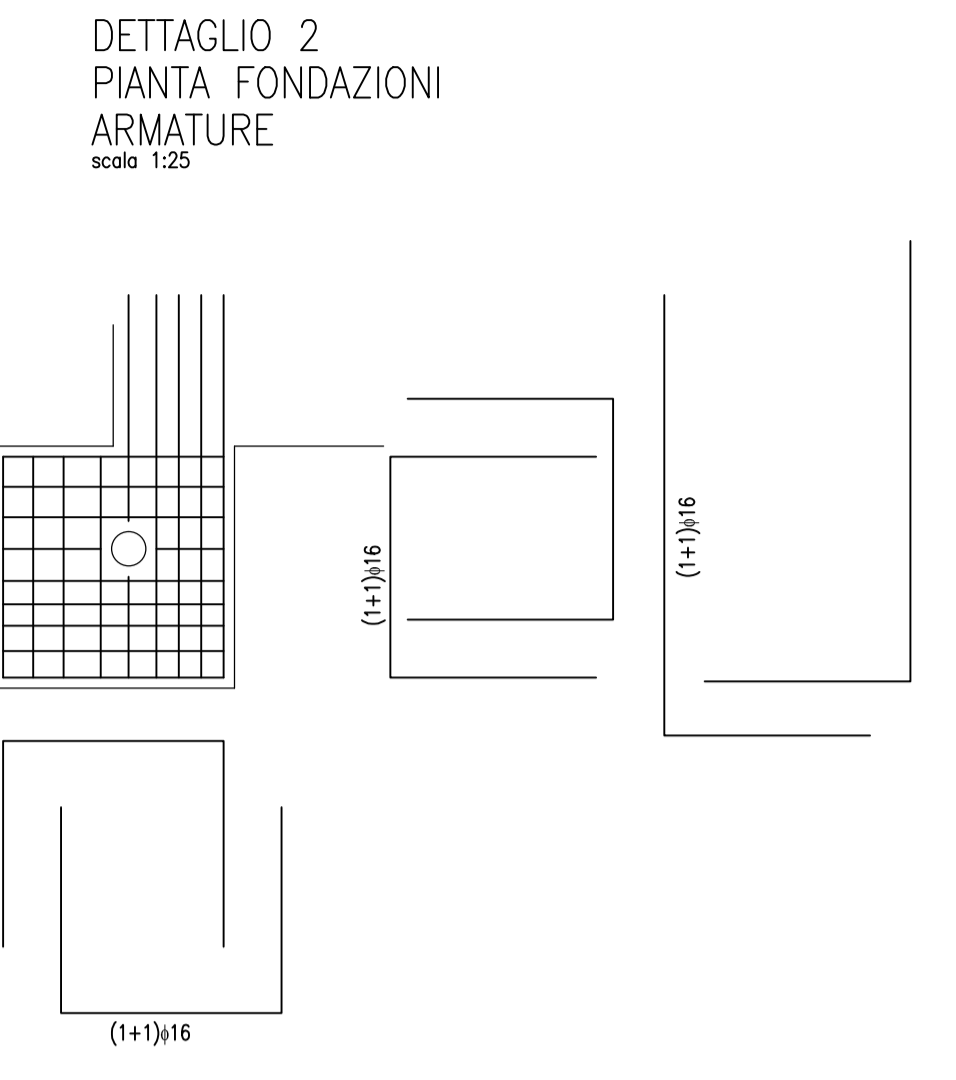
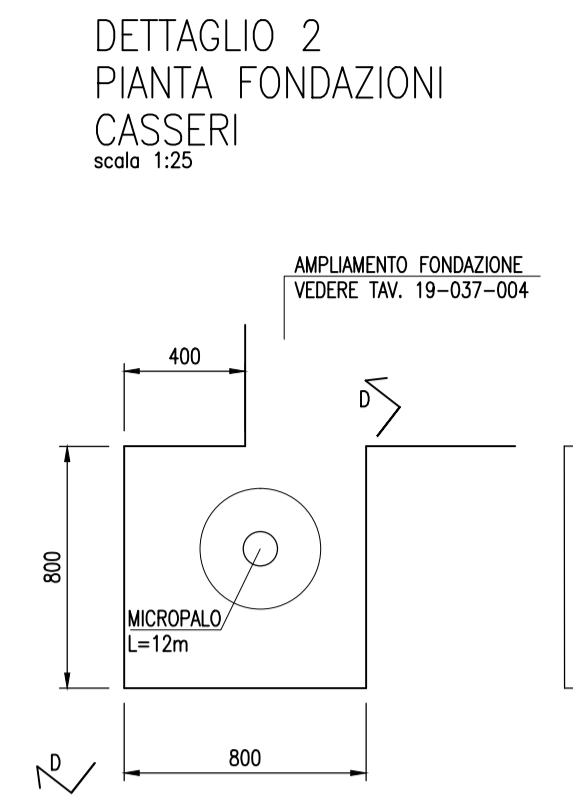
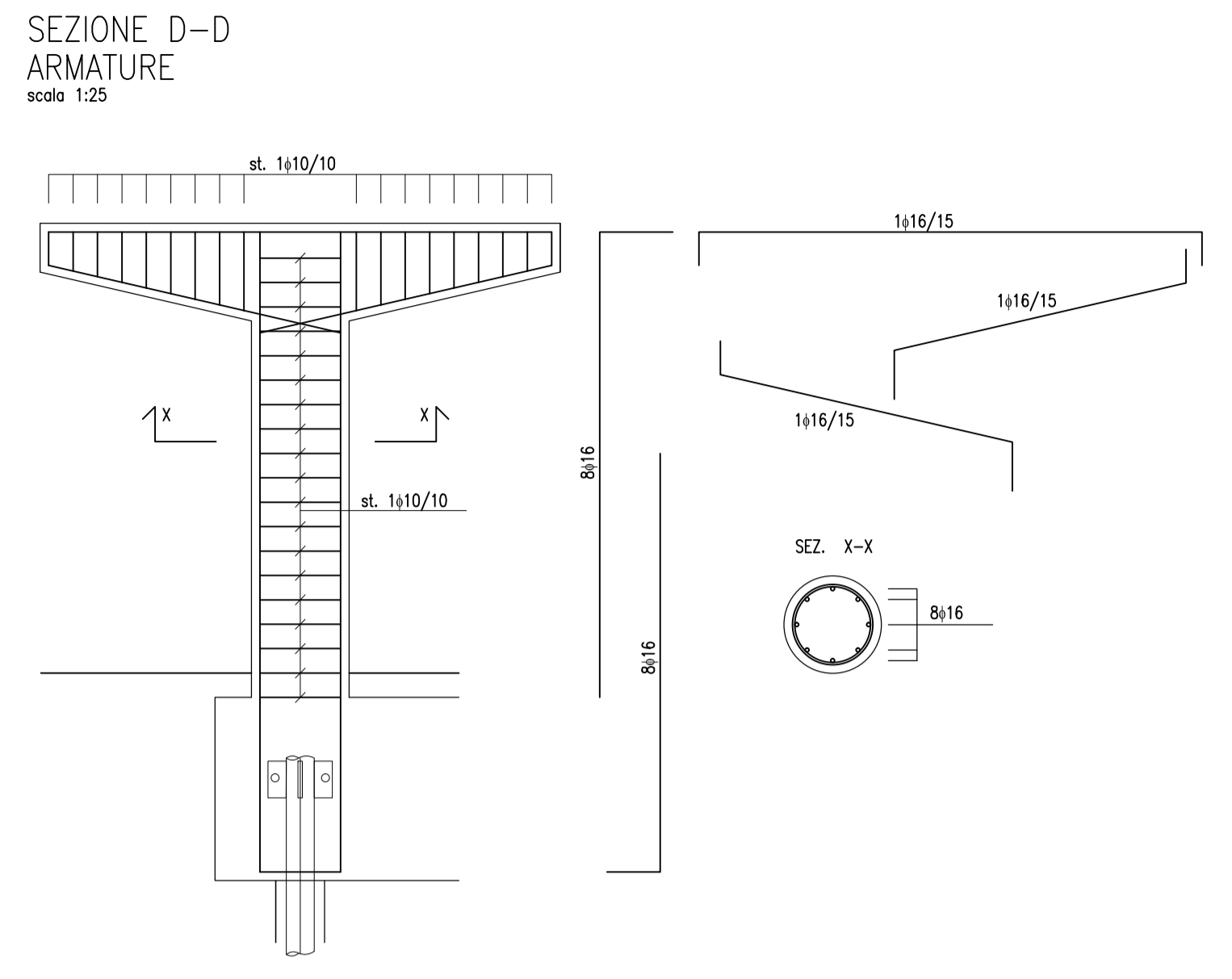
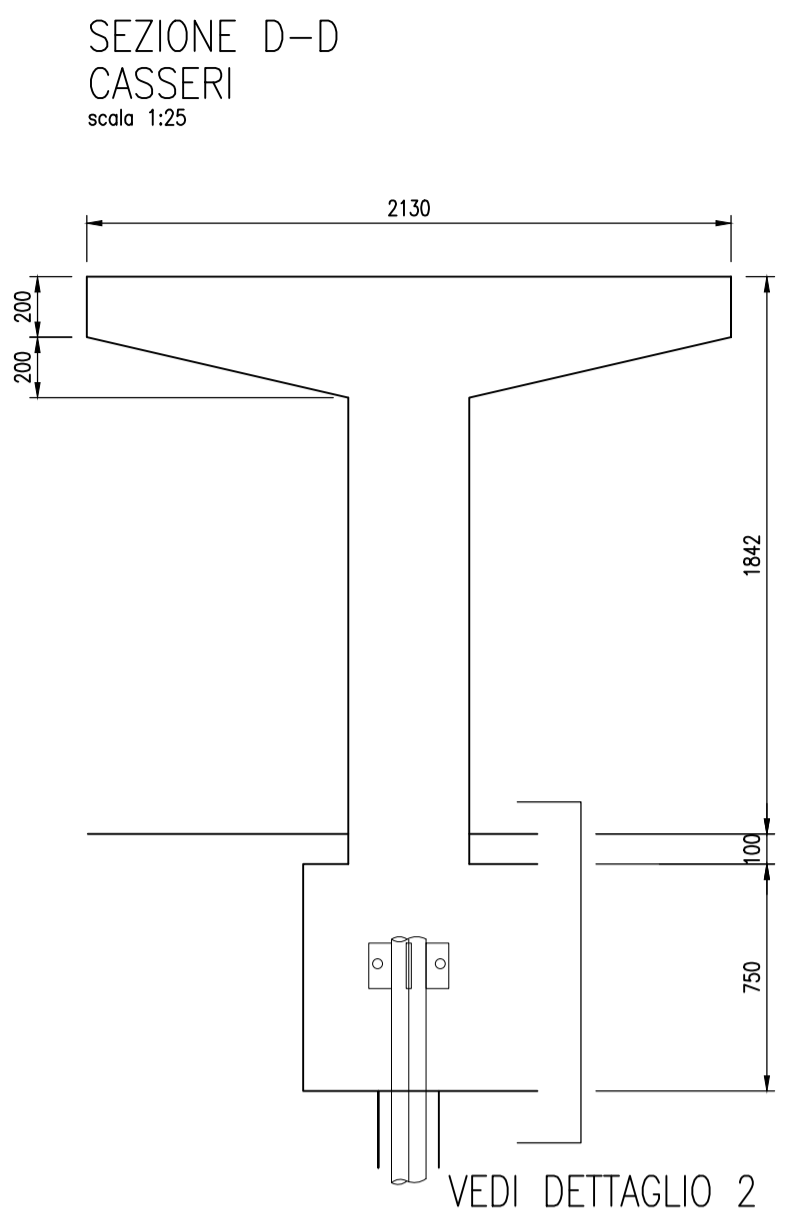
(\*) In accordo EC2 sezione 4 e UNI EN 13670-1:2010, tolleranza ± 10 mm  
Maturazione, protezione getti e disarmo secondo UNI EN 13670-1:2010  
(\*\*) In accordo al DM 17/01/2018

PIANTA CHIAVE



00	03/12/19	PROGETTO ESECUTIVO	CC	CS	CS
Numero Revisione	Data	Descrizione	Preparato da	Controllato da	Approvato da
Nome e logo Società: 			Identificativo documento: <b>DW-008</b>		
Localizzazione: VIA PODGORA - ANCONA (AN)			Scala: VED. DISEGNO Foglio 1 di 2		
PROGETTO ESECUTIVO DI MIGLIORAMENTO SISMICO DELLA SCUOLA ELEMENTARE "MONTESSORI" E SCUOLA DI INFANZIA "CASA DEI BIMBI"			Sostituisce il n.		
STATO DI PROGETTO - RIFACIMENTO PASSERELLA			Superato dal n.		
Software: AUTOCAD 2015		File name: 19-037-DW-008 - Stato di progetto - Rifacimento passerella.DWG			





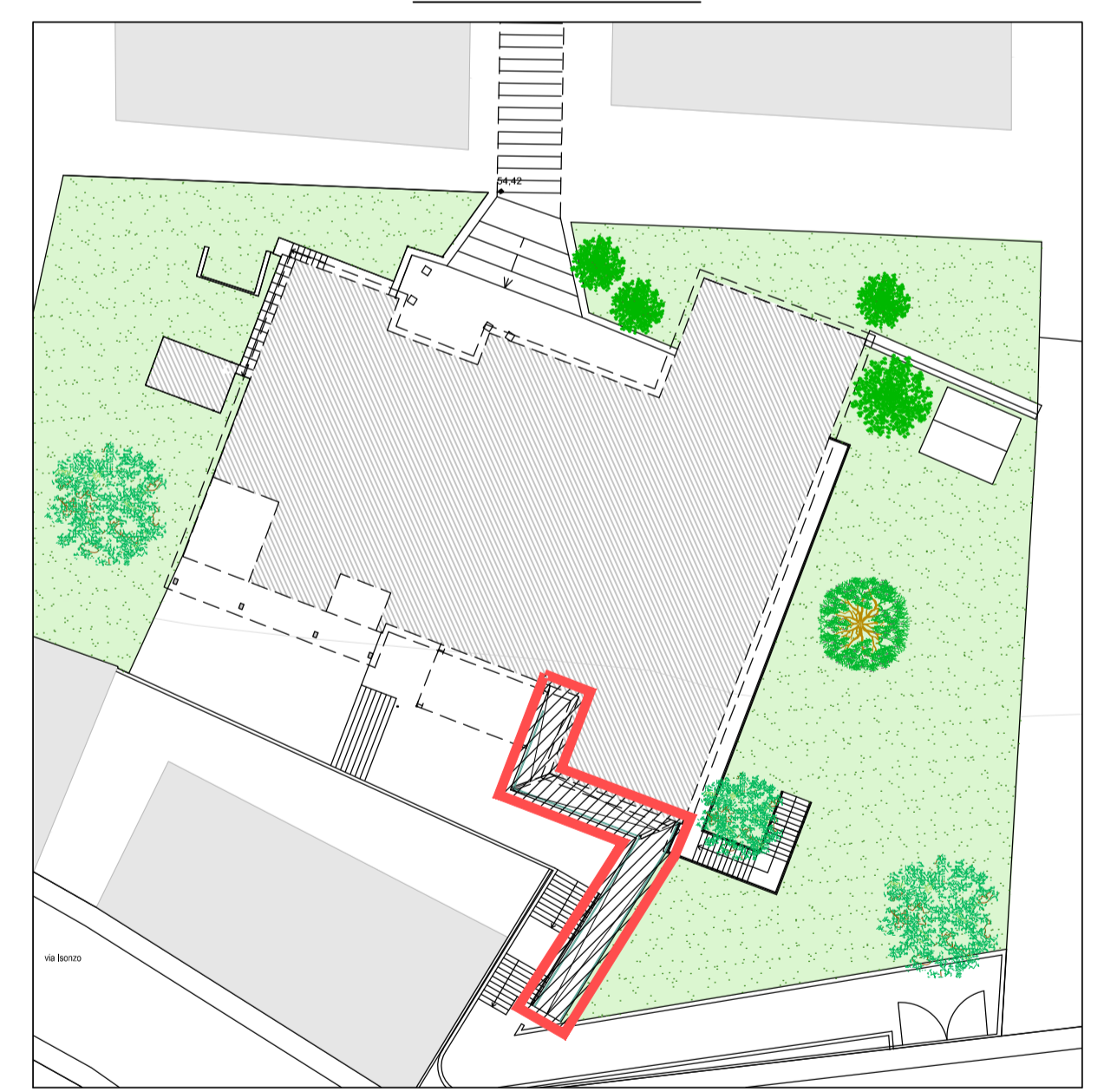
Note

- Misure da verificare in cantiere
- SALDATURE  
Dove non espressamente indicato le saldature si intendono di testa, a piena penetrazione. Caratteristiche dei materiali di apporto (tensione di snervamento, tensione di rottura, allungamento a rottura e resilienza) equivalenti o migliori delle corrispondenti caratteristiche delle parti collegate.  
SALDATURE: ad arco con elettrodi rivestiti - UNI EN ISO 4063:2011  
ELETTRODI: E 44 - classe 4b - UNI 5132:1974  
Le sezioni dei cordoni di saldatura devono essere almeno pari per sviluppo e spessore, a 1,2 volte la sezione dell'elemento piú piccolo da collegare.  
La dimensione "s" dei cordoni d'angolo non quotati deve essere almeno uguale a 0,7 volte lo spessore minimo degli elementi piú piccoli da collegare.  
Saldatori qualificati secondo UNI EN ISO 9606-1:2013 da parte di un Ente terzo.  
Procedimenti di saldatura qualificati secondo UNI EN ISO 15614-1:2012. Esecuzione delle saldature secondo UNI EN 1011-1:2009;  
Preparazione dei lembi secondo UNI EN ISO 9692-1:2013. Controlli non distruttivi finali secondo UNI EN ISO 5817:2014, UNI EN 17635:2010. Addetti ai controlli qualificati secondo UNI EN ISO 9712:2012 almeno di secondo livello.  
Rimozione dei rivestimenti e preparazione delle superfici da saldare in opera mediante accurata spazzolatura con spazzola a fili d'acciaio o smerigliatrice.  
Tutta la carpenteria dovrà essere zincata a caldo per immersione secondo UNI EN ISO-1461
- Profilati, lamiere e tirafondi: ACCIAIO TIPO S 275JR secondo UNI EN 10025, e sezione 11.3.4 delle "NORME TECNICHE PER LE COSTRUZIONI" D.M. 17 Gennaio 2018  
BULLONI: UNI EN ISO 4014 e UNI EN ISO 898-1 CLASSE 8.8  
DADI: EN 898-2 CLASSE 8 e ISO 4032  
RONDELLE: NORMA EN ISO 7089
- Carpenteria strutturale in acciaio conforme alla UNI EN 1090-1/2, con classe di esecuzione EXC2.

CALCESTRUZZO A PRESTAZIONE GARANTITA SECONDO UNI EN 206-1 E UNI 11140	CEMENTO TIPO:	CEM I - 42.5N
	CLASSE DI CONSISTENZA MINIMA:	S4
	CLASSE DI ESPOSIZIONE:	XC2
	DIAMETRO MAX INERTE:	25 mm
ACCIAIO IN BARRE	CLASSE DI RESISTENZA MINIMA:	C25/30
	TIPO:	B 450 C (**)
	DIAMETRO MINIMO (D) DEL MANDRINO DI PIEGATURA	$\varnothing \leq 16 \text{ mm}$ D = 4 $\varnothing$ $\varnothing > 16 \text{ mm}$ D = 7 $\varnothing$
	COPRIFERRO NOMINALE	30 mm (*)
CALCESTRUZZO MAGRO A DOSAGGIO	CEMENTO TIPO:	CEM I - 32.5N
	DOSAGGIO MINIMO:	150 kg/m <sup>3</sup>

(\*) In accordo EC2 sezione 4 e UNI EN 13670-1:2010, tolleranza  $\pm 10 \text{ mm}$   
Maturazione, protezione getti e disarmo secondo UNI EN 13670-1:2010  
(\*\*) In accordo al DM 17/01/2018

PIANTA CHIAVE



00	03/12/19	PROGETTO ESECUTIVO	CC	CS	CS
Numero Revisione	Data	Descrizione	Preparato da	Controllato da	Approvato da
Nome e logo Società: 			Identificativo documento: <b>DW-008</b>		
Localizzazione: VIA PODGORA - ANCONA (AN)			Scala: VED. DISEGNO Foglio <b>2 di 2</b>		
PROGETTO ESECUTIVO DI MIGLIORAMENTO SISMICO DELLA SCUOLA ELEMENTARE "MONTESORI" E SCUOLA DI INFANZIA "CASA DEI BIMBI"			Sostituisce il n.		
STATO DI PROGETTO - RIFACIMENTO PASSERELLA			Superato dal n.		
Software: AUTOCAD 2015		File name: 19-037-DW-008 - Stato di progetto - Rifacimento passerella.DWG			