



COMUNE DI ANCONA
DIREZIONE LAVORI - PATRIMONIO GARE E APPALTI - SPORT

G5 - VIALE DI ACCESSO ALLA PERIFERIA STORICA
VIA XXIX SETTEMBRE - MIGLIORAMENTO DELLA QUALITÀ E DECORO URBANO
CUP-E36D17000280001-CIG-ZF02337871

PROGETTO ESECUTIVO - VARIANTE

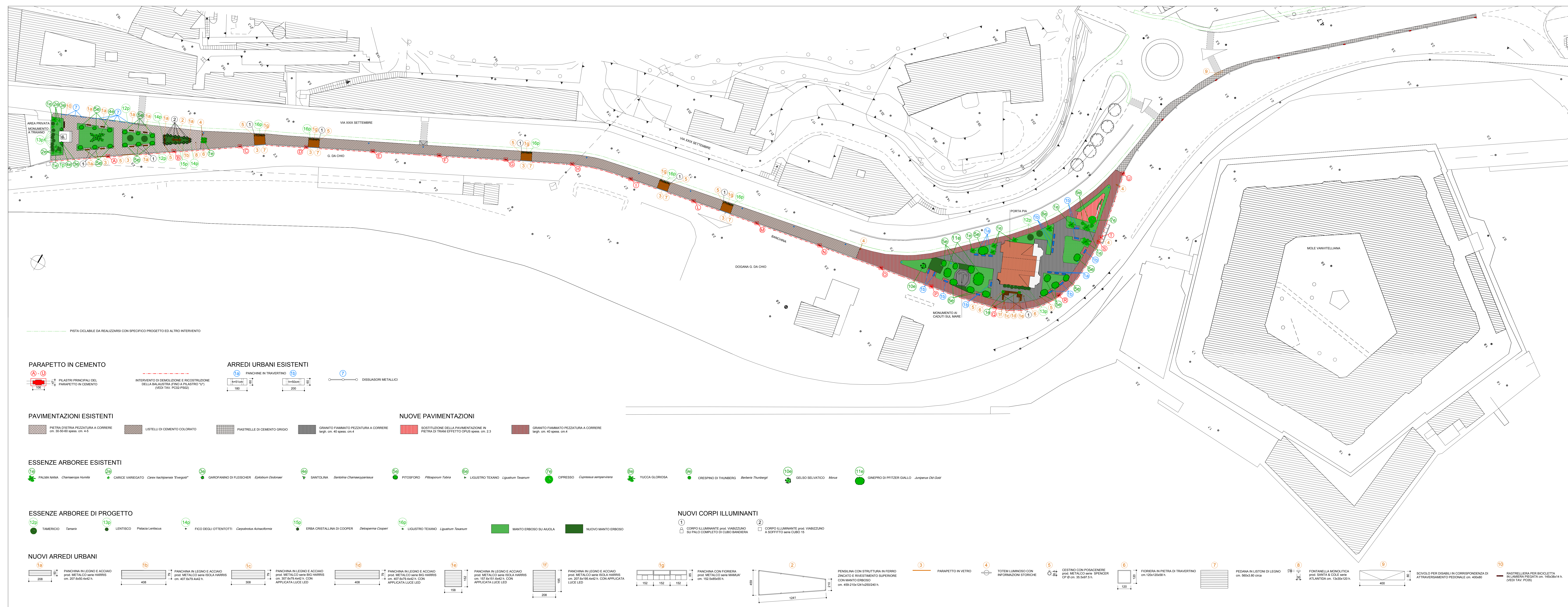
Progetto - Planimetria generale - Rapp. 1: 500

Progetto architettonico: Brunetti Filippini e Associati

Il Responsabile del Procedimento
Arch. Patrizia Piattelletti

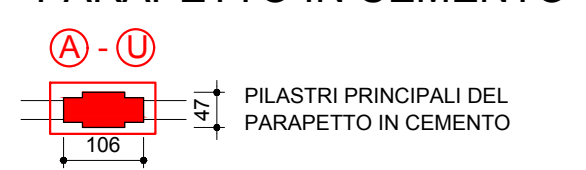
Elab.
P01

Ancona Ottobre 2019



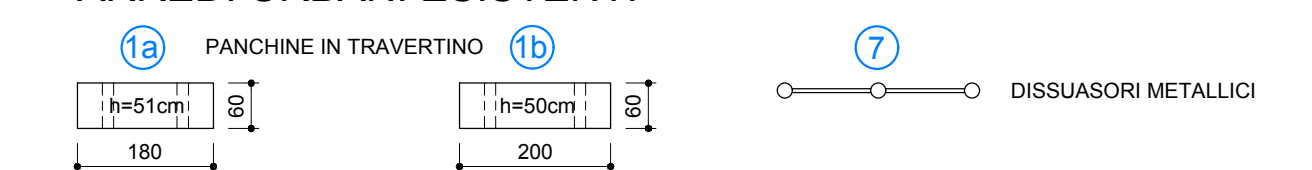
PISTA CICLABILE DA REALIZZARSI CON SPECIFICO PROGETTO ED ALTRO INTERVENTO

PARAPETTO IN CEMENTO

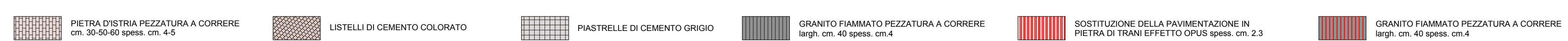


INTERVENTO DI DEMOLIZIONE E RICOSTRUZIONE DELLA BALAUSTRATA FINO A PILASTRO "U" (VEDI TAV. POS-PS60)

ARREDI URBANI ESISTENTI



PAVIMENTAZIONI ESISTENTI



NUOVE PAVIMENTAZIONI



ESSENZE ARBOREE ESISTENTI

- (1e) PALMA NANA *Chamaerops Humilis*
- (2e) CARICE VARIEGATO *Carex lasiocarpa "Variegata"*
- (3e) GAROFANNO DI FLEISCHER *Epidendrum Doodsonii*
- (4e) SANTOLINA *Santolina Chamaecyparissus*
- (5e) PITOSFORO *Pittosporum Tobira*
- (6e) LIGUSTRO TEXANO *Ligustrum Texanum*
- (7e) CIPRESSO *Cupressus sempervirens*
- (8e) YUCCA GLORIOSA
- (9e) CRESPINO DI THUNBERG *Barbarea Thunbergii*
- (10e) GELSO SELVATICO *Morus*
- (11e) GINEPRO DI PFITZER GIALLO *Juniperus Old Gold*

ESSENZE ARBOREE DI PROGETTO

- (12p) TAMERICO *Tamarix*
- (13p) LENTISCO *Pistacia Lentiscus*
- (14p) FICO DEGLI OTTENTOTTI *Carpobrotus Acinaciformis*
- (15p) ERBA CRISTALLINA DI COOPER *Dieltaphemia Cooperi*
- (16p) LIGUSTRO TEXANO *Ligustrum Texanum*
- MANTO ERBOSO SU ANCUOLA
- NUOVO MANTO ERBOSO

NUOVI CORPI ILLUMINANTI

- (1) CORPO ILLUMINANTE prod. VIABIZZUNO SU PALO COMPLETO DI CUBO BANDIERA
- (2) CORPO ILLUMINANTE prod. VIABIZZUNO A SOFFITTO serie CUBO 15

NUOVI ARREDI URBANI

