

**T 02/a**

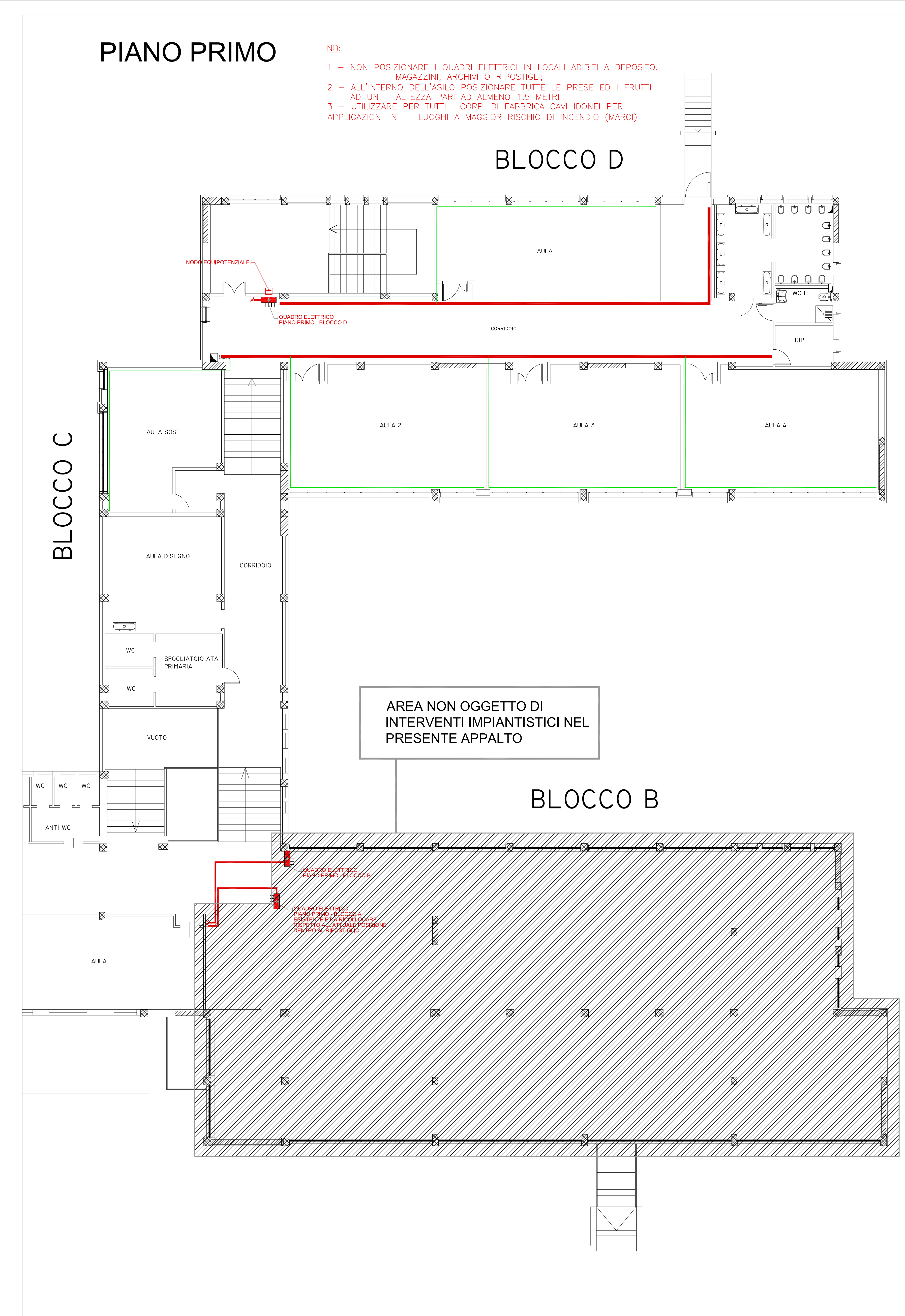
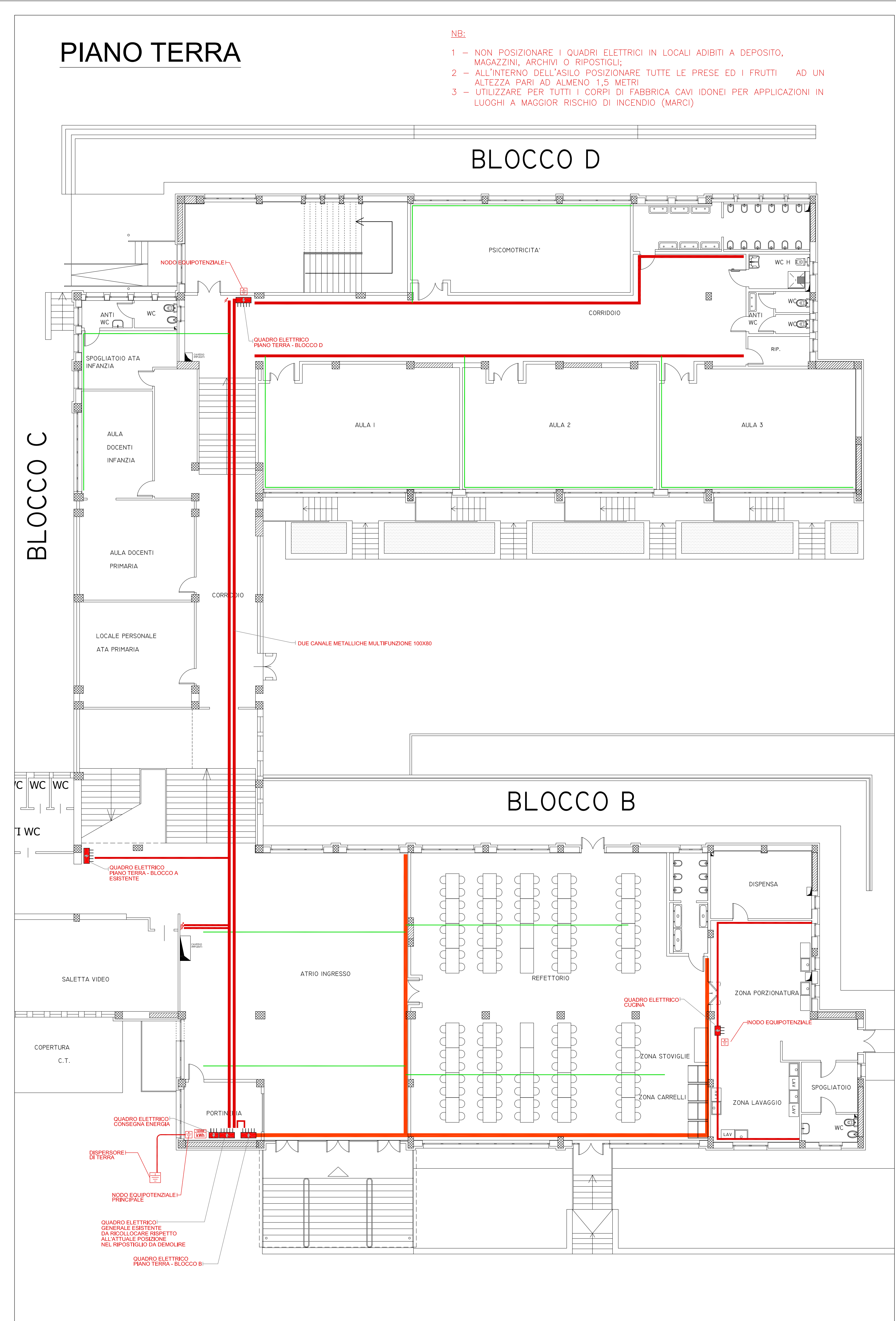
SCALA: 1:100  
DATA: APRILE 2019

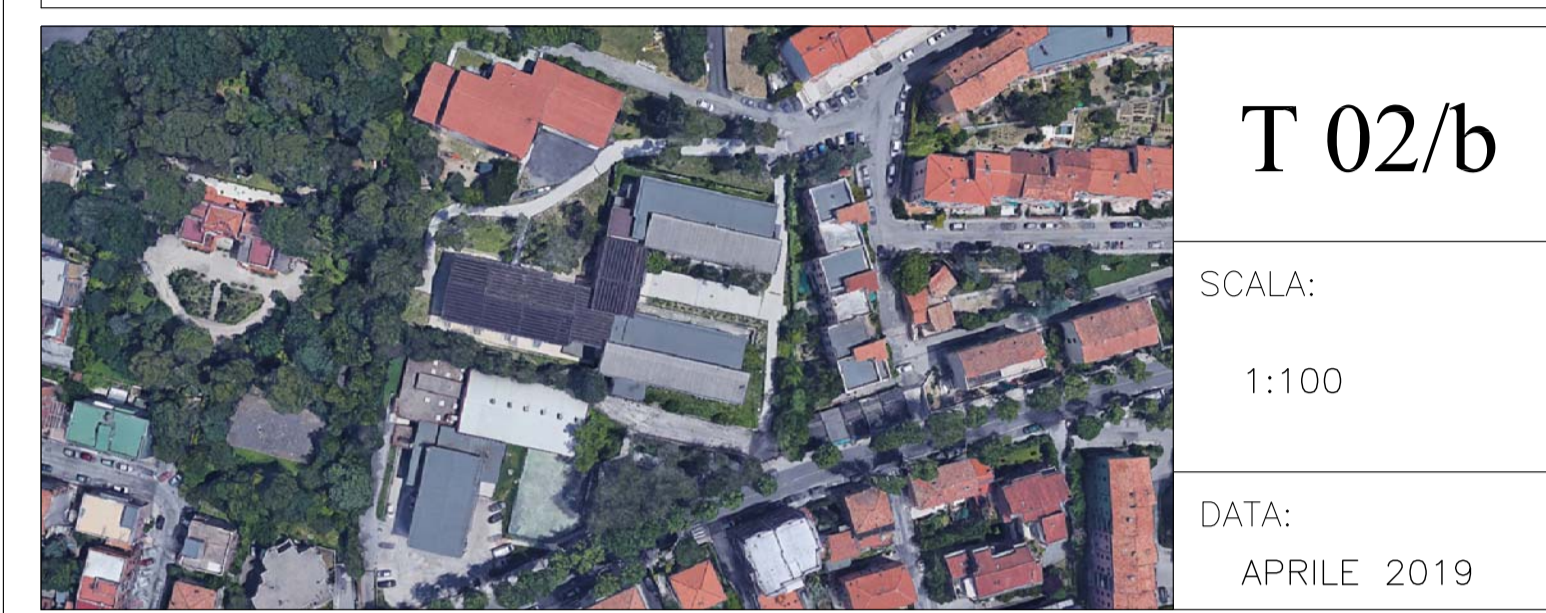
COMUNE DI ANCONA  
Responsabile del Procedimento: Ing. RICCARDO BORGOGNONI  
Direttore dei Lavori: Ing. MAURIZIO RONCONI

PROGETTISTA ARCHITETTONICO  
Dott. Ing. CLAUDIO BRANCA, Via G. Marconi n.91, 60125 Ancona, tel. 07152535  
e-mail: info@studioprogettazionebranca.it; sito: www.studioprogettazionebranca.it  
cod. fis.: BRNCLD61S16A271Y; p. I.V.A.: 0122940426  
Collaboratore: Ing. Claudia Brocchi Dis: Dr. Ing. Ilaria Pierdica

PROGETTISTA IMPIANTI TECNOLOGICI  
Ing. CLAUDIO BORDONI, Via Podgora 29, 60124 Ancona, Cell/Tel 349 1326656 / 071 33033  
PEC: claudio.bordoni@ingpec.eu  
cod. fis.: BRDCLD86P27A271U; p. I.V.A.: 02544970425

- LEGENDA IMPIANTO ELETTRICO**
- IMPIANTO DI TERRA E DORSALI**
- Contatore principale - Allaccio a fornitura ente di distribuzione
  - Pozzetto di distribuzione principale con puntazza di dispersione di terra
  - Dispensore principale - Corda in rame nudo
  - Distribuzione principale - pozzetto di distribuzione in cemento
  - Quadro elettrico
  - Distribuzione principale - Canale multifunzione a sezione rettangolare 150x80 mm
  - Distribuzione principale - Canale multifunzione a sezione rettangolare 100x80 mm
  - Distribuzione principale - Minicanale in materiale plastico autoestinguente 40x17 mm
  - Distribuzione principale - colonna montante ascendente
- IMPIANTO FM e SPECIALI**
- Blocco prese costituito da: 1 presa bipolare 10/16 A; o presa SCHUKO; 2 prese TEL/dati
  - Presa bipasso 10/16 A + Presa SCHUKO 16 A



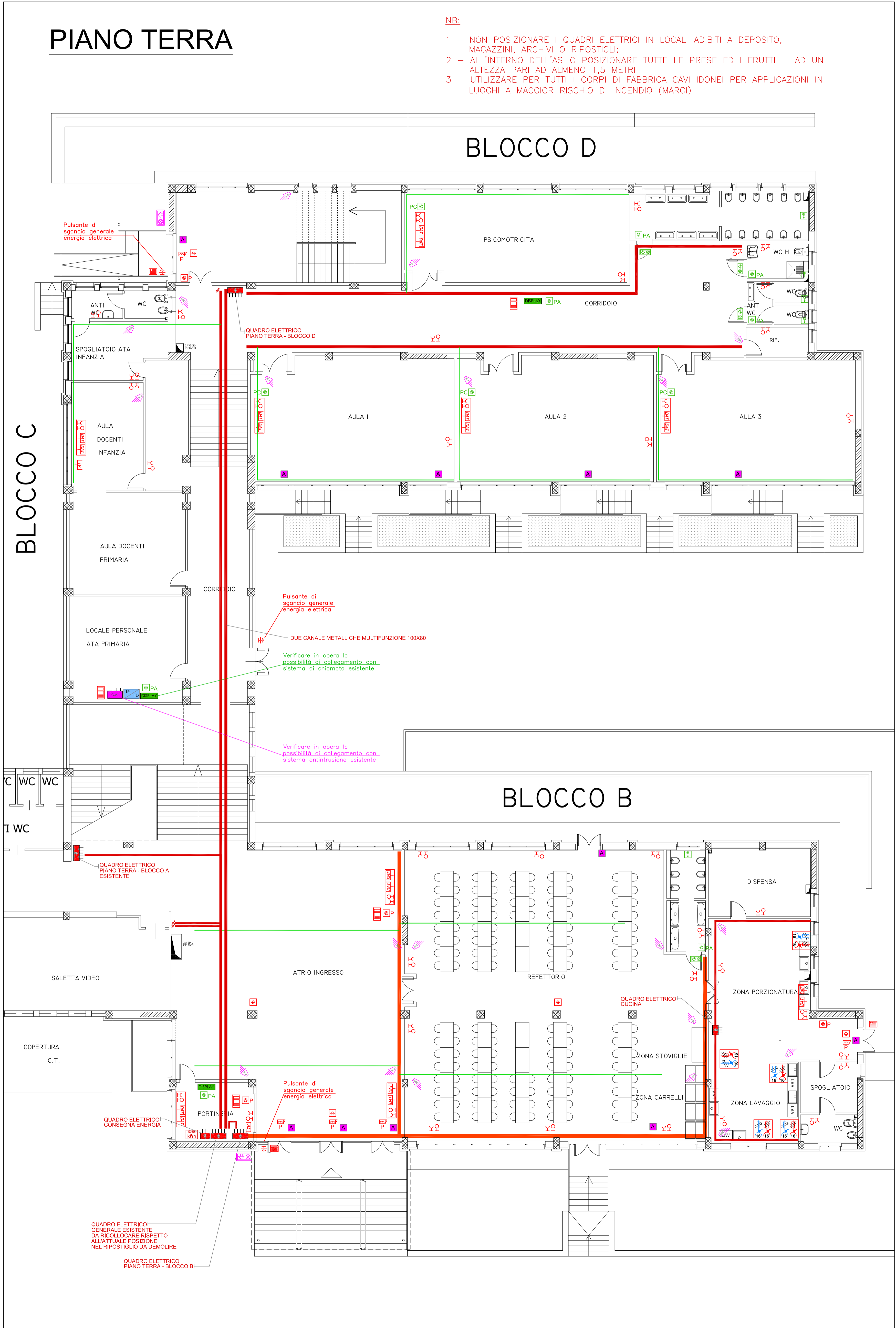


COMUNE DI ANCONA  
Responsabile del Procedimento: Ing. RICCARDO BORGOGNONI  
Direttore dei Lavori: Ing. MAURIZIO RONCONI

PROGETTISTA ARCHITETTONICO  
Dott. Ing. CLAUDIO BRANCA, Via G. Marconi n.91, 60125 Ancona, tel. 07152535  
e-mail: info@studioprogettazionebranca.it sito: www.studioprogettazionebranca.it  
cod. fis.: BRNCLD1S16A271Y; p. I.V.A.: 01225940426

Collaboratore: Ing. Claudia Brocchi Dis: Dr. Ing. Ilaria Pierdicca

PROGETTISTA IMPIANTI TECNOLOGICI  
Ing. CLAUDIO BORDONI, Via Podgora 29, 60124 Ancona, Cell/Tel 349 1325656 / 071 33033  
PEC claudio.bordoni@ingpec.eu  
cod. fis.: BRDCLD68P27A271O; p. I.V.A.: 02544970425



**LEGENDA IMPIANTO ELETTRICO**

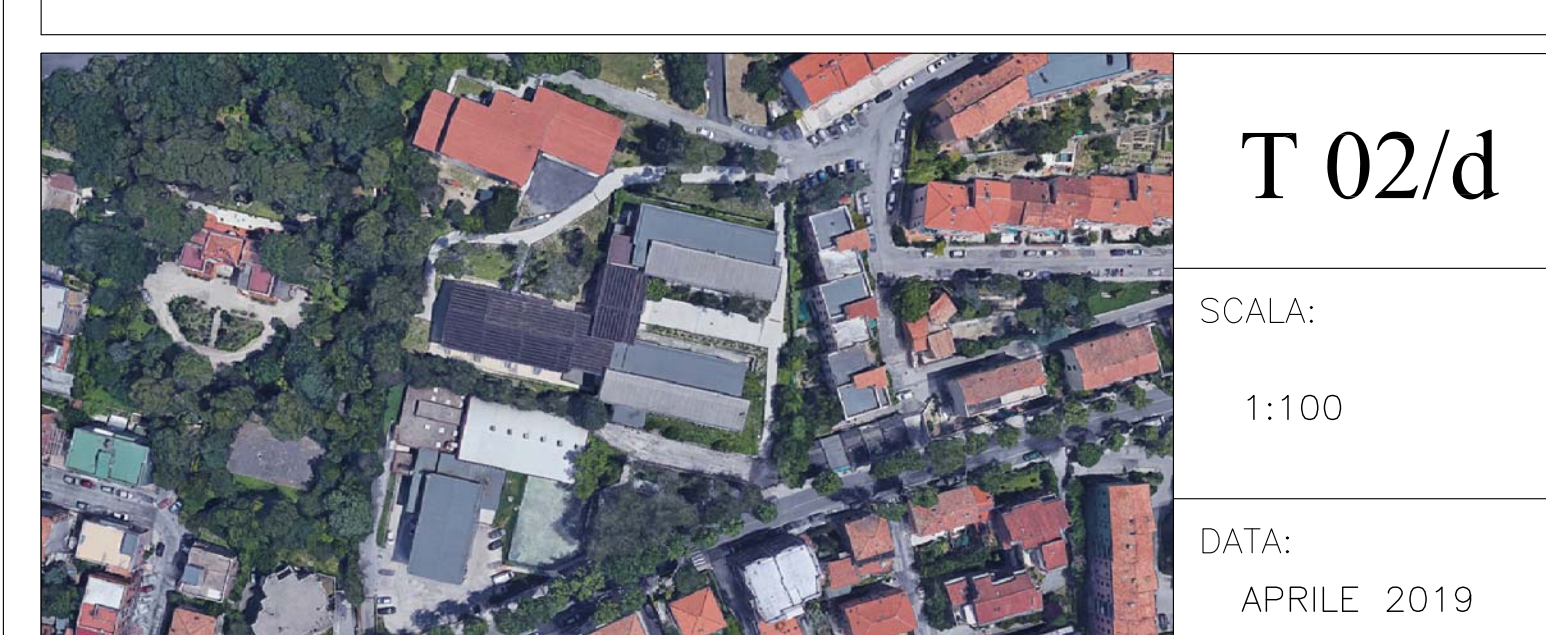
**IMPIANTO DI TERRA E DORSALI**

- Contatore principale - Allaccio a fornitura ente di distribuzione
- Pozzetto di distribuzione principale con puntazza di dispersione di terra
- Dispensore principale - Corda in rame nudo
- Distribuzione principale - pozzetto di distribuzione in cemento
- Quadro elettrico
- Distribuzione principale - Canale multifunzione a sezione rettangolare 150x80 mm
- Distribuzione principale - Canale multifunzione a sezione rettangolare 100x80 mm
- Distribuzione principale - Minicanale in materiale plastico autoestinguente 40x17 mm
- Distribuzione principale - colonna montante ascendente

**IMPIANTO FM e SPECIALI**

- Blocco prese costituito da: 1 presa bipolare 10/16 A; a presa SCHUKO; 2 prese TEL/dati
- Presa bipasso 10/16 A + Presa SCHUKO 16 A
- Pulsante di emergenza di sgancio generale energia elettrica
- Gruppo prese CEE interbloccate IP55 comprendente n. 1 presa monofase 230V-16A (2P+PE) con fusibili da 16A-100kA e n. 1 presa trifase 400V-16A (3P+PE) con fusibili da 16A-100kA
- Presa TV
- Pulsante di apertura elettroserratura portone di ingresso
- Comando di apertura elettroserratura portone di ingresso
- Citofono - porter esterno di chiamata
- Citofono - porter interno
- Citofono - suoneria interna
- Suoneria a badenia per campanella
- Armadio per cabloggio strutturato
- Sistema di chiamata - pulsante di chiamata ordinario (aule)
- Sistema di chiamata - pulsante di chiamata di emergenza (WC)
- Sistema di chiamata - Segnalatore ottico/acustico per sistema di chiamata di emergenza (fuori porta WC)
- Sistema di chiamata - pulsante di annullamento chiamata
- Sistema di chiamata - display alfanumerico fino a 24 chiamate
- Impianto antintrusione - Centralina antifurto/antintrusione
- Impianto antintrusione - Contatto magnetico per porte
- Impianto antintrusione - Rilevatore doppia tecnologia
- Impianto antintrusione - Sirena autoalimentata per esterno





**T 02/d**

SCALA: 1:100  
DATA: APRILE 2019

COMUNE DI ANCONA  
Responsabile del Procedimento: Ing. RICCARDO BORGOGNONI  
Direttore dei Lavori: Ing. MAURIZIO RONCONI

PROGETTISTA ARCHITETTONICO  
Dott. Ing. CLAUDIO BRANCA, Via G. Marconi n.91, 60125 Ancona, tel. 07152535  
e-mail: info@studioprogettazionebranca.it; sito: www.studioprogettazionebranca.it  
cod. fis.: BRNCLD61S16A271Y; p. I.V.A.: 0122940426  
Collaboratore: Ing. Claudia Brocchi Dis: Dr. Ing. Ilaria Pierdica

PROGETTISTA IMPIANTI TECNOLOGICI  
Ing. CLAUDIO BORDONI, Via Podgora 29, 60124 Ancona, Cell/Tel 349 1325656 / 071 33033  
PEC claudio.bordoni@ingpec.eu  
cod. fis.: BRDCLD86P27A271O; p. I.V.A.: 02544970425

**LEGENDA IMPIANTO ANTINCENDIO E DI SICUREZZA**

**IMPIANTO DI RIVELAZIONE INCENDI**

- (CRI) Centrale antincendio analogica indirizzabile
- (X) Rilevatore di fumo analogico
- (S) Sirena di allarme autoprotetta con batterie tampone
- (P) Pulsante di allarme a rottura vetro in custodia in PVC con vetro frangibile
- (C) Cassonetto ottico/acustico di allarme indirizzato

**IMPIANTO EVAC**

- (E) Centrale EVAC compatta a 6 zone
- (M) Postazione microfona con microfono 6 zone
- (P) Piafoiera da soffitto per diffusione sonora sistemi EVAC da 6W

