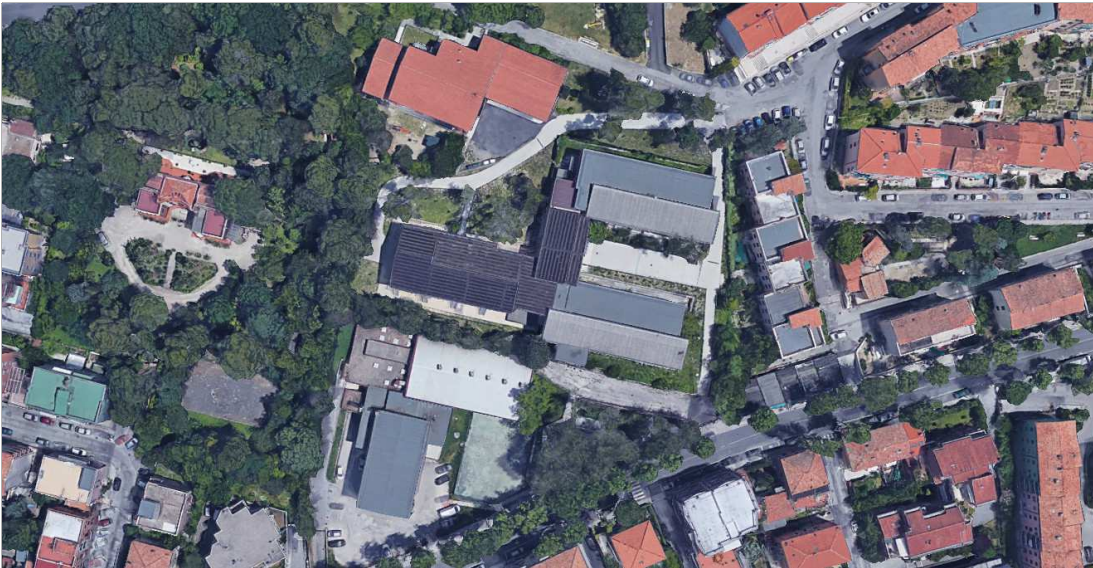




COMUNE DI ANCONA

TITOLO OPERA : PROGETTO ESECUTIVO
DEI LAVORI DI ADEGAMENTO SISMICO DEL
COMPLESSO SCOLASTICO "DOMENICO SAVIO"
II INTERVENTO

TAVOLA :
STATO DI PROGETTO INTERVENTI DI ADEGUAMENTO
PRIMO SOLAIO (P.TERRA)
QT. 31,20 - 33,40 - 35,90



ESEC6

SCALA:

1:100

DATA:

APRILE 2019



COMUNE DI ANCONA

Responsabile del Procedimento: Ing. RICCARDO BORGOGNONI

PROGETTISTA STRUTTURALE

Dott. Ing. ROBERTO GIACCHETTI

Collaboratori: Ing. Alessandro Bianchi
Ing. Alessia Montucchiari



COMUNE DI ANCONA

Direzione Progettazioni, Manutenzioni, Viabilità, Frana, Protezione Civile e Sicurezza

ADEGUAMENTO SISMICO DEL COMPLESSO SCOLASTICO DOMENICO SAVIO - II STRALCIO PROGETTO DEFINITIVO-ESECUTIVO

PROGETTO STRUTTURALE STATO DI PROGETTO INTERVENTI DI ADEGUAMENTO PRIMO SOLAIO (P.TERRA) QT. 31,20 - 33,40 - 35,90

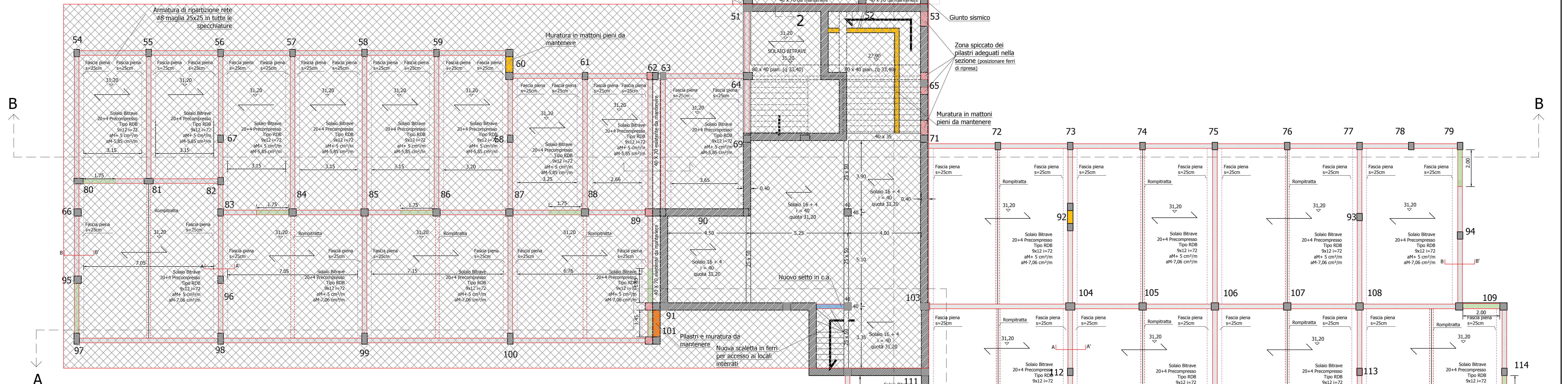
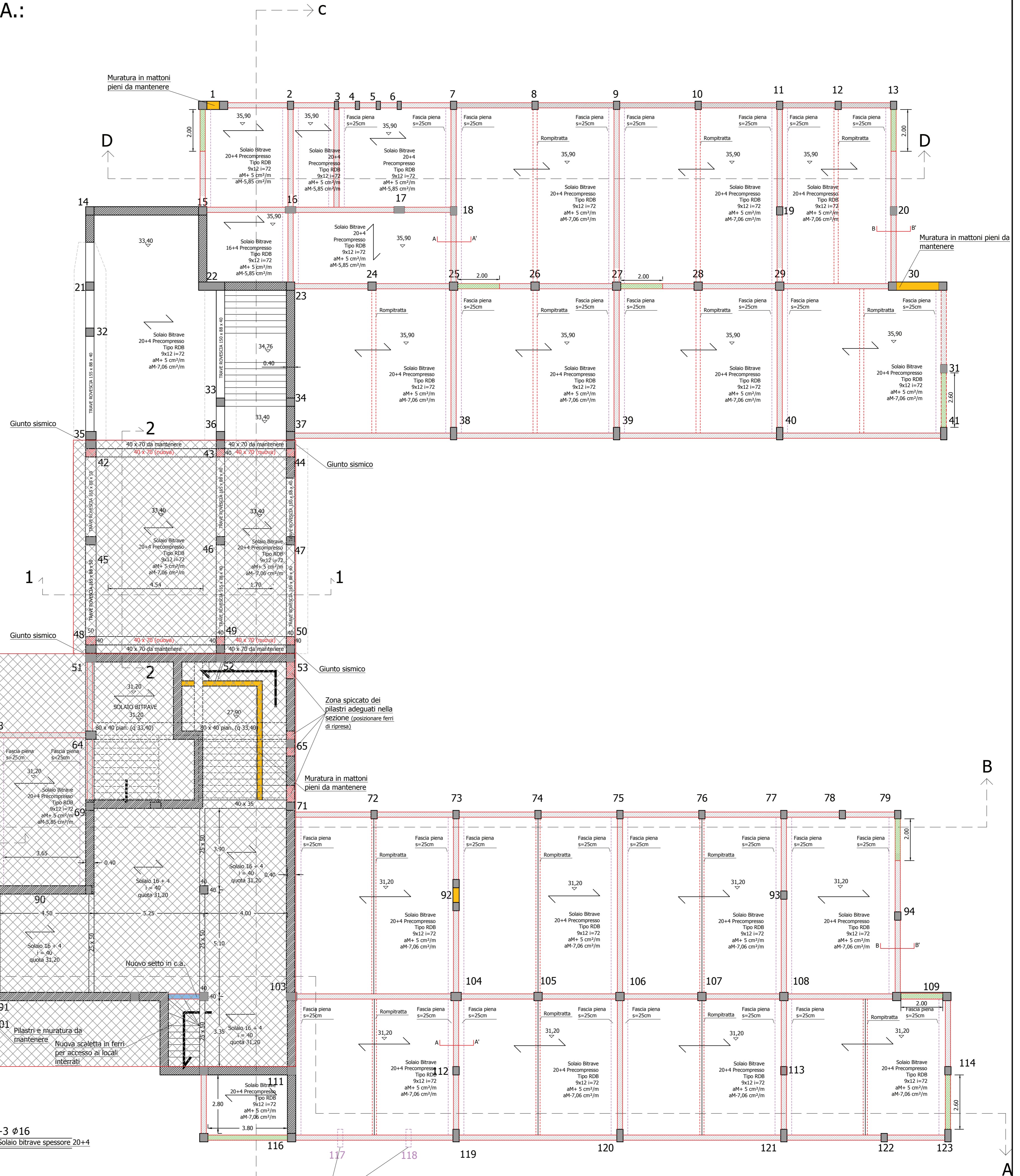
Elaborato ESEC6 - Tav. 21

Giugno 2015 Scala 1:100

STUDIO TECNICO Dott. Ing. ROBERTO GIACCHETTI Progettista Strutturale: Ing. Roberto Giacchetti Collaboratore: Ing. Alessandro Bianchi Collaboratore: Ing. Alessia Montucchiarri

COMUNE DI ANCONA Responsabile del Procedimento: Ing. Luciano Lucchetti Gruppo di Progettazione: Ing. Giorgio Calavalle Geom. Fabio Molina Geom. Diego Cantori Collaboratore: Ing. Claudio Astracedi Progettista Impianti Tecnologici: Ing. Riccardo Borgognoni Coordinatore della Sicurezza in Fase di Progettazione: Geom. Massimo Bastianelli

MATERIALI NUOVI ELEMENTI IN C.A.: - CALCESTRUZZO C28 / 35 - ACCIAIO B450C



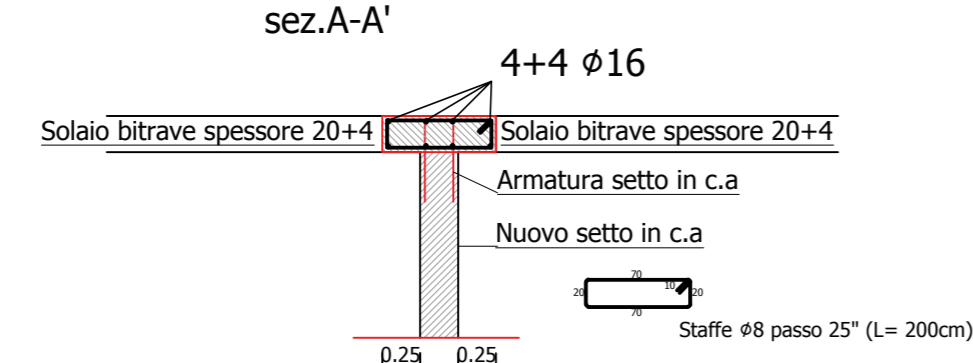
LEGENDA

Zona di raffittimento armatura nei setti di fondazione

Nuovi pilastri in c.a.

Solaio Bitrave 20+4 Precompresso

Armatura fascia piena sez.A-A'



Armatura fascia piena sez.B-B'

