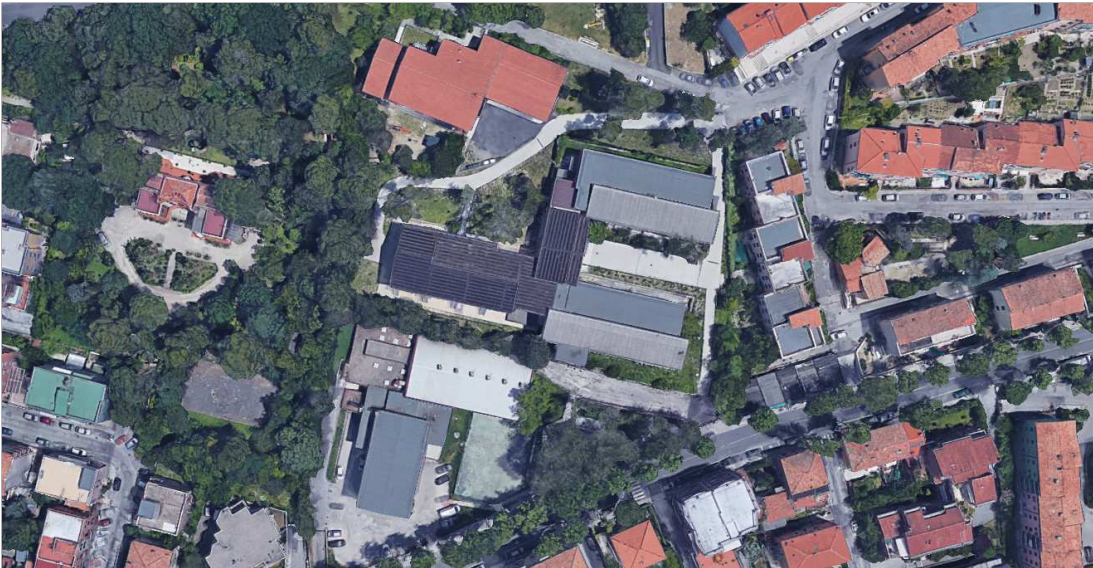




COMUNE DI ANCONA

TITOLO OPERA : PROGETTO ESECUTIVO
**DEI LAVORI DI ADEGAMENTO SISMICO DEL
COMPLESSO SCOLASTICO "DOMENICO SAVIO"**
II INTERVENTO

TAVOLA :
**STATO DI PROGETTO INTERVENTO DI ADEGUAMENTO
SECONDO SOLAIO (P.PRIMO)**
QT 35,00 - 39,70



ADEG3

SCALA:

1:100

DATA:

APRILE 2019



COMUNE DI ANCONA

Responsabile del Procedimento: Ing. RICCARDO BORGOGNONI

PROGETTISTA STRUTTURALE

Dott. Ing. ROBERTO GIACCHETTI

Collaboratori: Ing. Alessandro Bianchi
Ing. Alessia Montucchiari



COMUNE DI ANCONA

Direzione Progettazioni, Manutenzioni, Viabilità, Frana, Protezione Civile e Sicurezza

ADEGUAMENTO SISMICO DEL COMPLESSO SCOLASTICO DOMENICO SAVIO - II STRALCIO PROGETTO DEFINITIVO-ESECUTIVO

PROGETTO STRUTTURALE STATO DI PROGETTO INTERVENTI DI ADEGUAMENTO SECONDO SOLAIO (P. PRIMO) QT. 35,00 - 39,70

Elaborato ADEG3 - Tav. 13

Giugno 2015

Scala 1:100

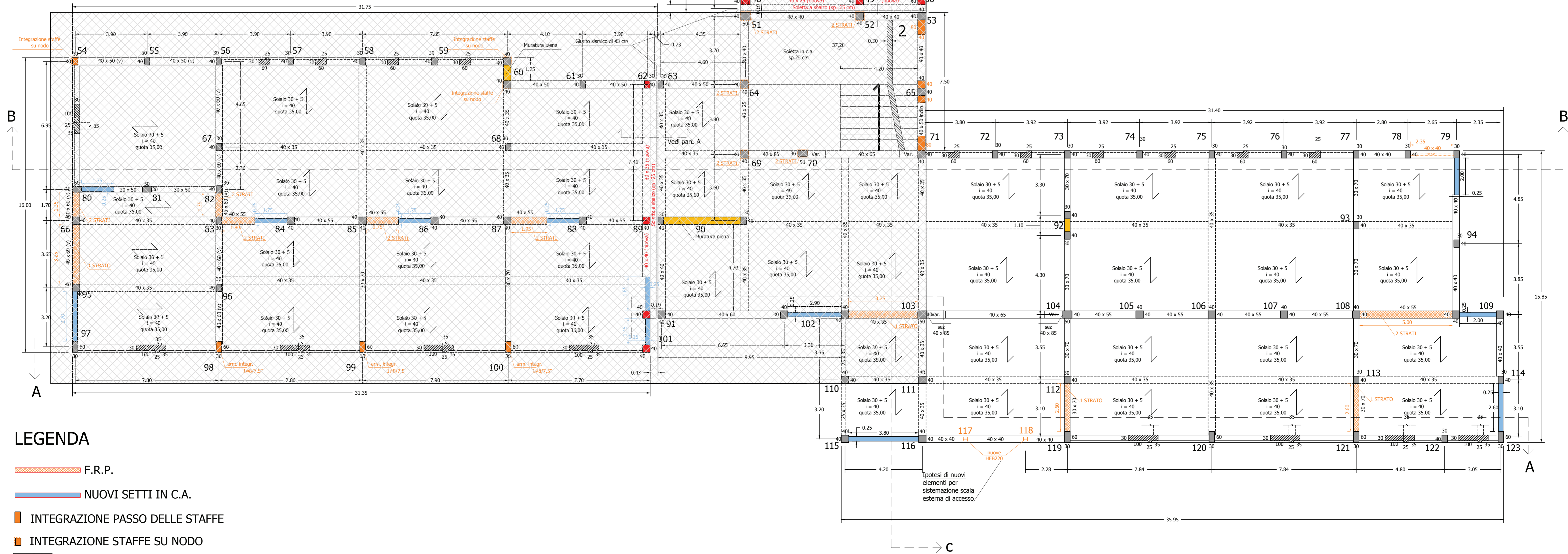
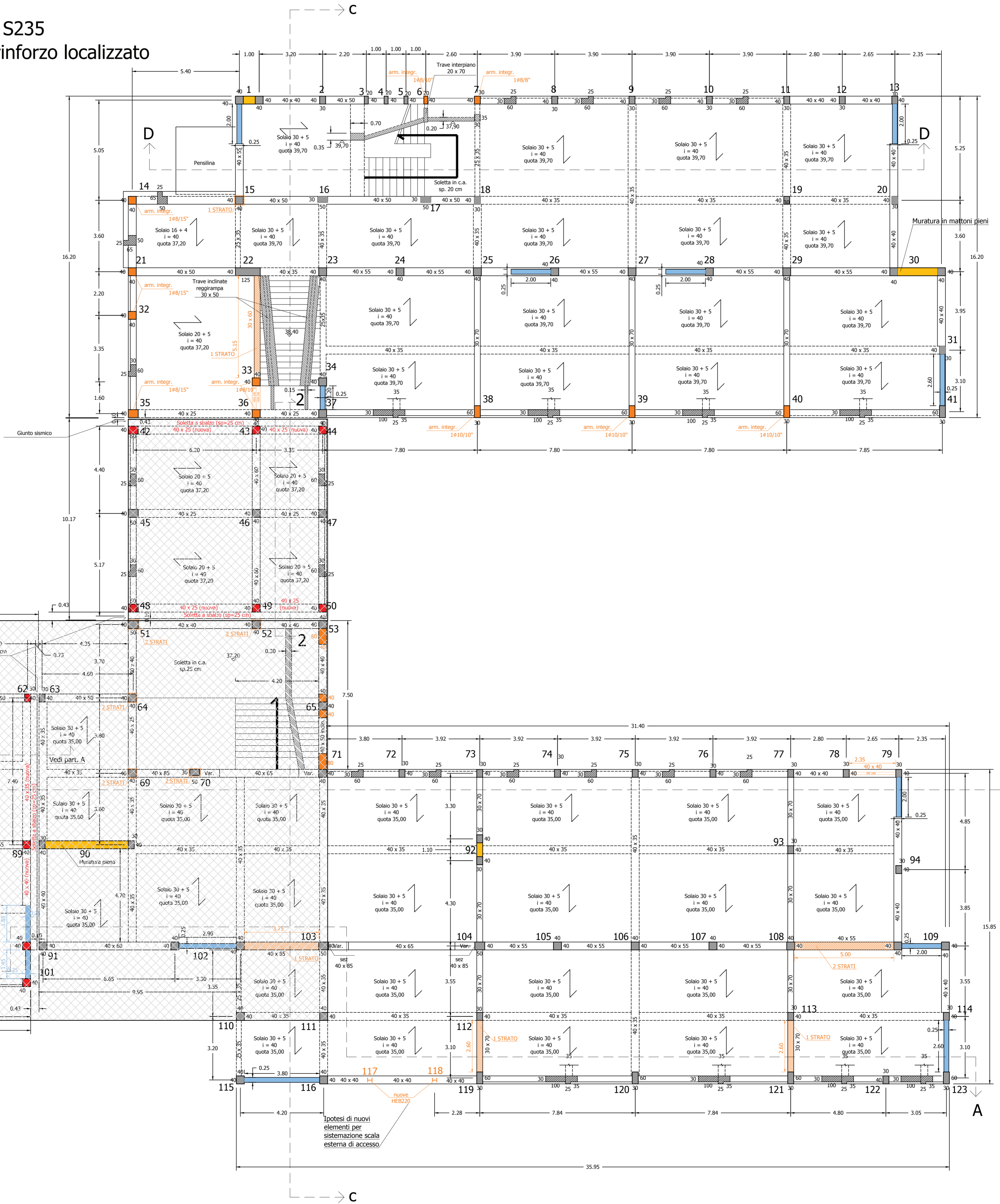
STUDIO TECNICO Dott. Ing. ROBERTO GIACCHETTI Progettista Strutturale: Ing. Roberto Giacchetti Collaboratore: Ing. Alessandro Bianchi Collaboratore: Ing. Alessia Montucchiari

COMUNE DI ANCONA Responsabile del Procedimento: Ing. Luciano Lucchetti Gruppo di Progettazione: Ing. Giorgio Calavalle Geom. Fabio Monina Geom. Diego Cantori Collaboratore: Ing. Claudio Astracadi Progettista Impianti Tecnologici: Ing. Riccardo Borgognoni Coordinatore della Sicurezza in Fase di Progettazione: Geom. Massimo Bastianelli

MATERIALI NUOVI ELEMENTI IN C.A.:

- CALCESTRUZZO C28 / 35
- ACCIAIO B450C
- ACCIAIO DA CARPENTERIA S235

per elementi di rinforzo localizzato



LEGENDA

- F.R.P.
- NUOVI SETTI IN C.A.
- INTEGRAZIONE PASSO DELLE STAFFE
- INTEGRAZIONE STAFFE SU NODO
- ZONE ESCLUSE DALL' INTERVENTO RELATIVO AL SECONDO STRALCIO