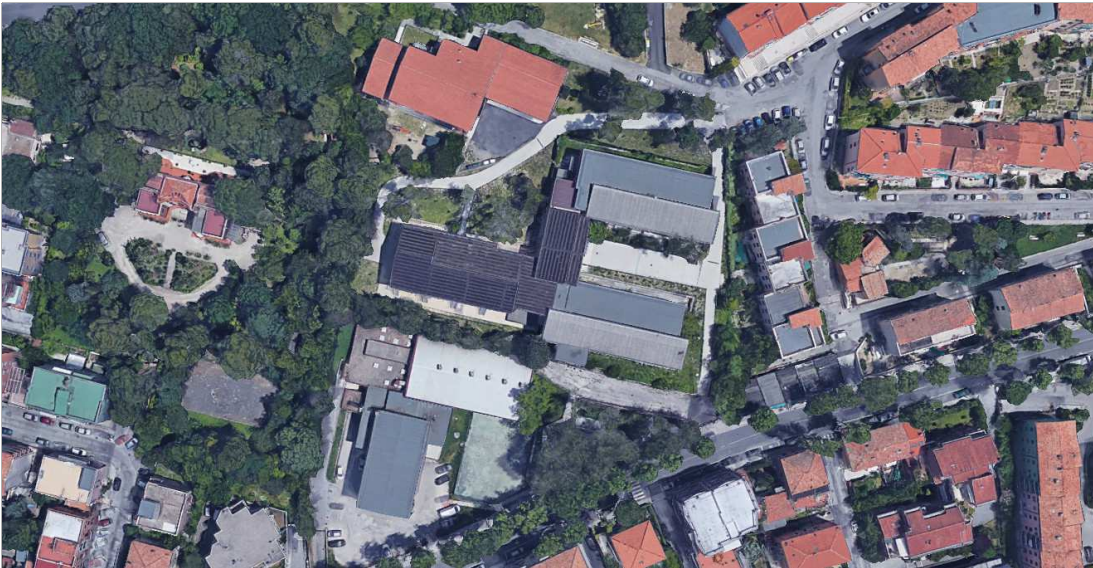




COMUNE DI ANCONA

TITOLO OPERA : PROGETTO ESECUTIVO  
**DEI LAVORI DI ADEGAMENTO SISMICO DEL  
COMPLESSO SCOLASTICO "DOMENICO SAVIO"**  
**II INTERVENTO**

TAVOLA :  
**STATO DI PROGETTO SETTI E FONDAZIONI IN C.A.**



**ADEG1**

SCALA:

1:100

DATA:

APRILE 2019



COMUNE DI ANCONA

Responsabile del Procedimento: Ing. RICCARDO BORGOGNONI

**PROGETTISTA STRUTTURALE**

Dott. Ing. ROBERTO GIACCHETTI

Collaboratori: Ing. Alessandro Bianchi  
Ing. Alessia Montucchiari



COMUNE DI ANCONA

Direzione Progettazioni, Manutenzioni, Viabilità, Frana, Protezione Civile e Sicurezza

ADEGUAMENTO SISMICO DEL COMPLESSO SCOLASTICO DOMENICO SAVIO - II STRALCIO PROGETTO DEFINITIVO-ESECUTIVO

PROGETTO STRUTTURALE STATO DI PROGETTO SETTI E FONDAZIONI IN C.A.

Elaborato ADEG1 - Tav. 11

Giugno 2015 Scala 1:100

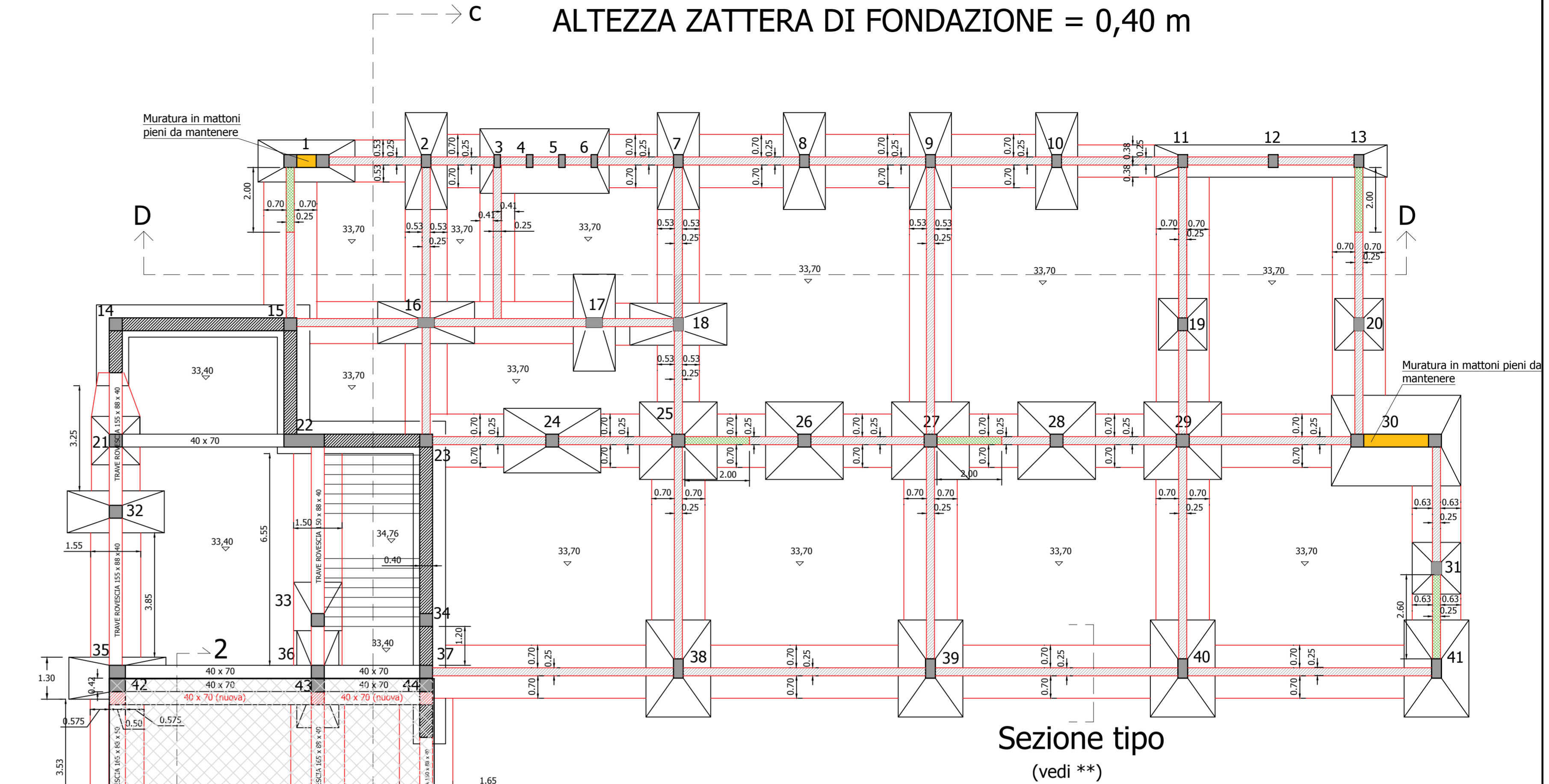
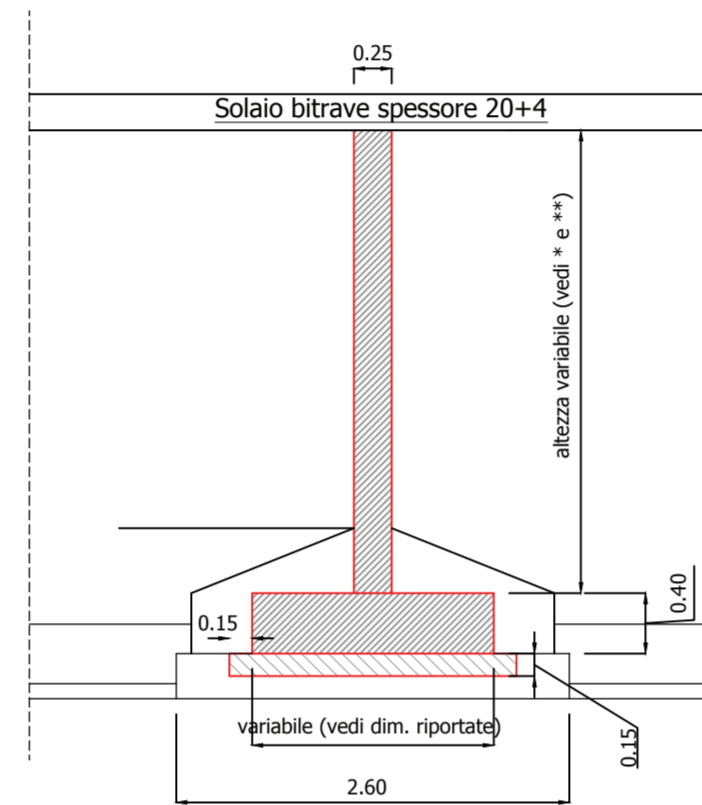
STUDIO TECNICO Dott. Ing. ROBERTO GIACCHETTI Progettista Strutturale: Ing. Roberto Giacchetti Collaboratore: Ing. Alessandro Bianchi Collaboratore: Ing. Alessia Montucchiarì

COMUNE DI ANCONA Responsabile del Procedimento: Ing. Luciano Lucchetti Gruppo di Progettazione: Ing. Giorgio Calavalle Geom. Fabio Morina Geom. Diego Cantoni Collaboratore: Ing. Claudio Astracchi Progettista Impianti Tecnologici: Ing. Riccardo Borgognoni Coordinatore della Sicurezza in Fase di Progettazione: Geom. Massimo Bastianelli

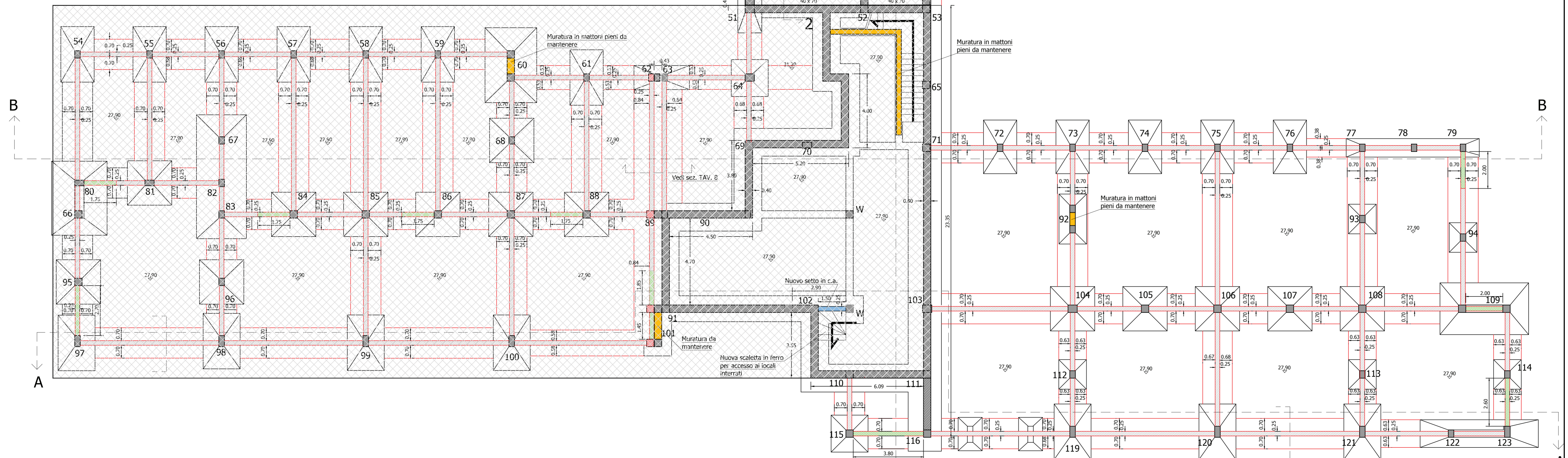
MATERIALI NUOVI ELEMENTI IN C.A.: - CALCESTRUZZO C 28 / 35 - ACCIAIO B450C

\*\* ALTEZZA PRESUNTA SETTI DI FONDAZIONE = 1,81m ALTEZZA ZATTERA DI FONDAZIONE = 0,40 m

Sezione tipo Scala 1:50



Sezione tipo (vedi \*\*)



Sezione tipo (vedi \*)

LEGENDA

Zona di raffittimento armatura nei setti di fondazione

ZONE ESCLUSE DALL' INTERVENTO RELATIVO AL SECONDO STRALCIO

\* ALTEZZA PRESUNTA SETTI DI FONDAZIONE = 3,06m ALTEZZA ZATTERA DI FONDAZIONE = 0,40 m

