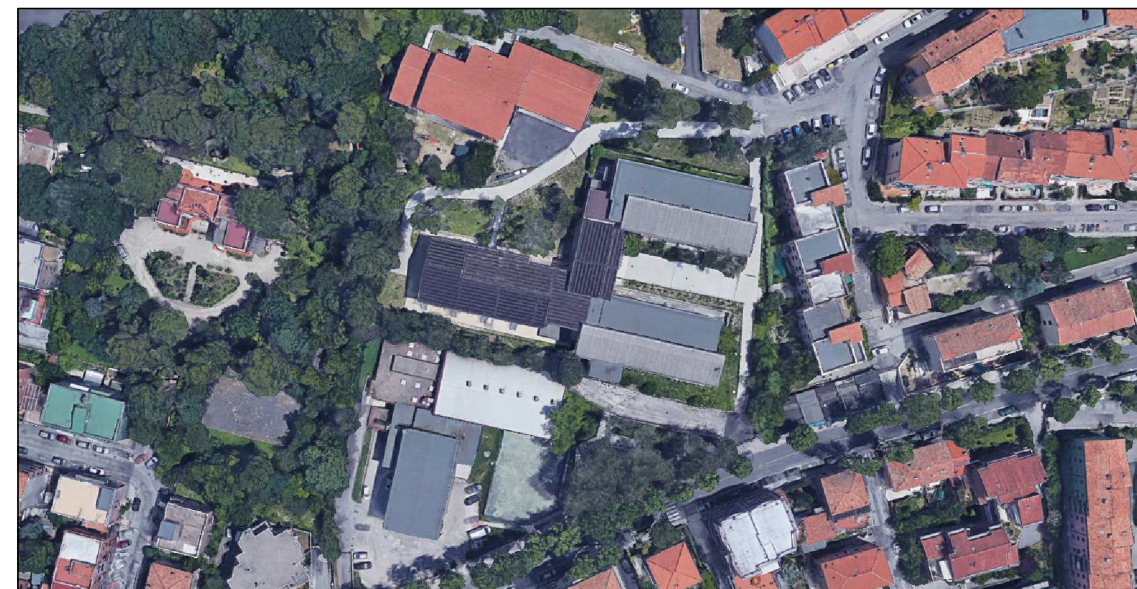




COMUNE DI ANCONA

TITOLO OPERA : PROGETTO ESECUTIVO
DEI LAVORI DI ADEGUAMENTO SISMICO DEL
COMPLESSO SCOLASTICO "DOMENICO SAVIO"
II INTERVENTO

TAVOLA :
PERCORSI DISABILI

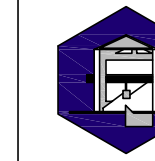


A 25

SCALA:
1:100
DATA:
APRILE 2019

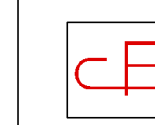


COMUNE DI ANCONA
Responsabile del Procedimento: Ing. RICCARDO BORGOGNONI

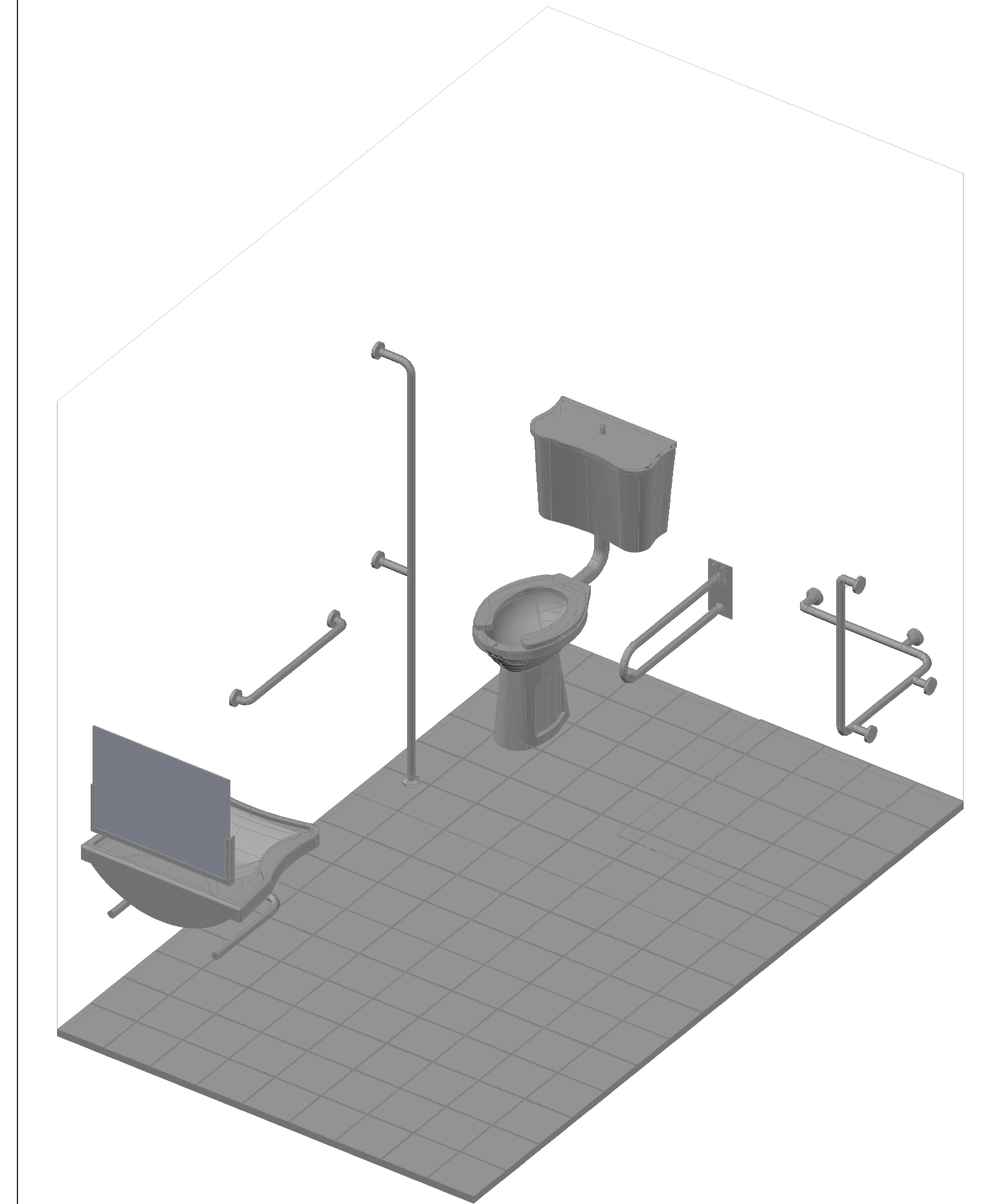
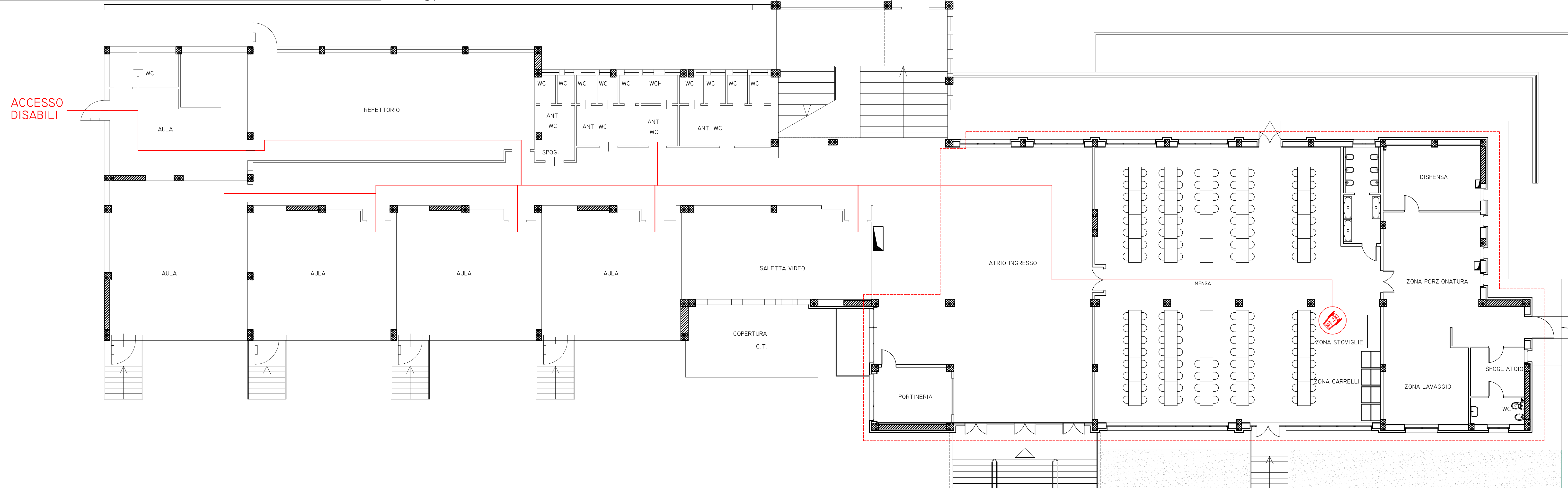


PROGETTISTA ARCHITETTONICO
Dott. Ing. CLAUDIO BRANCA, Via G.Marconi n.91, 60125 Ancona; tel. 07152535
e-mail: info@studioprogettazionebranca.it; sito: www.studioprogettazionebranca.it
cod. fis.: BRNCLD61S16A271Y; p. I.V.A.: 01225940426

Collaboratore: Ing. Claudia Brocchi Dis: Dr. Ing. Ilaria Pierdicca



PROGETTISTA IMPIANTI TECNOLOGICI
Ing. CLAUDIO BORDONI, Via Podgora 29, 60124 Ancona; Cell/Tel 349 1325656 / 071 33033
PEC claudio.bordoni@ingpec.eu
cod. fis.: BRDCLD86P27A271O; p. I.V.A. : 02544970425



NORMATIVA D.P.R. 384/78
D.P.R. 236/89
D.P.R. 503/96

ZONA LAVABO
Lavabo: altezza massima cm 80
Specchio: altezza compresa tra cm 90 e cm 170
Maniglione e corrimano orizzontali: altezza max cm 80

ZONA WC
Maniglione verticale: distanza consigliata da WC cm 110
Sanitario WC: altezza massima cm 50
Distanza minima dall'interasse WC dalla parete laterale cm 40
Distanza consigliata sostegno di sicurezza laterale dall'interasse WC min. cm 40

ZONA DOCCIA
Maniglione e corrimano orizzontali H max cm 80
Dimensione minima piatto doccia cm 90 x 90