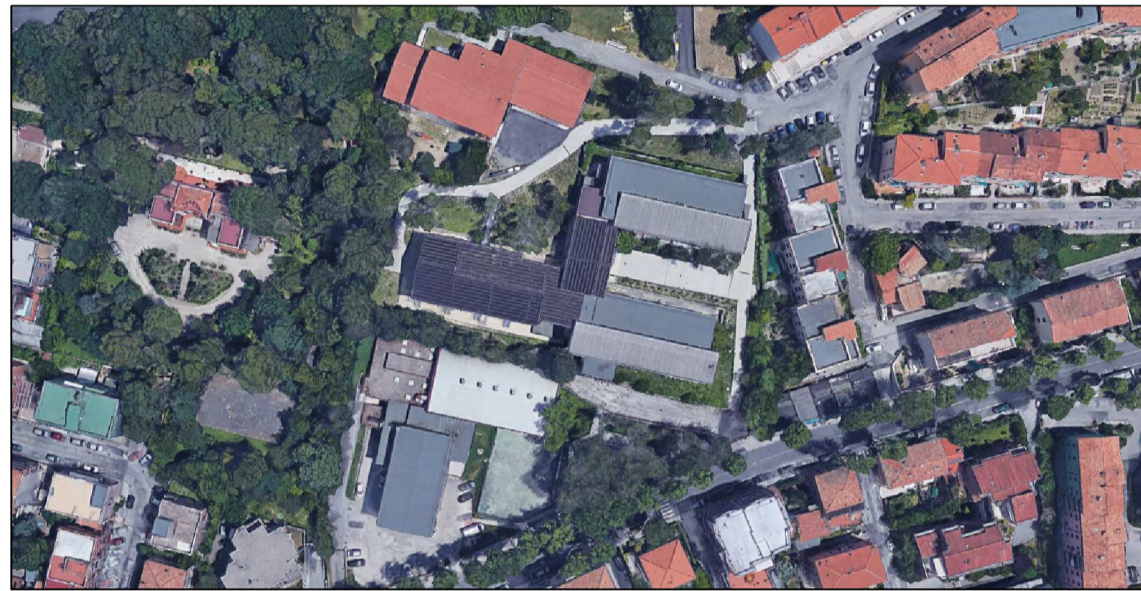




COMUNE DI ANCONA

TITOLO OPERA : **PROGETTO ESECUTIVO
DEI LAVORI DI ADEGUAMENTO SISMICO DEL
COMPLESSO SCOLASTICO "DOMENICO SAVIO"
II INTERVENTO**

TAVOLA :
ABACO PAVIMENTI E RIVESTIMENTI



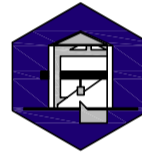
A 22

SCALA:
1:200

DATA:
APRILE 2019



COMUNE DI ANCONA
Responsabile del Procedimento: Ing. RICCARDO BORGOGNONI

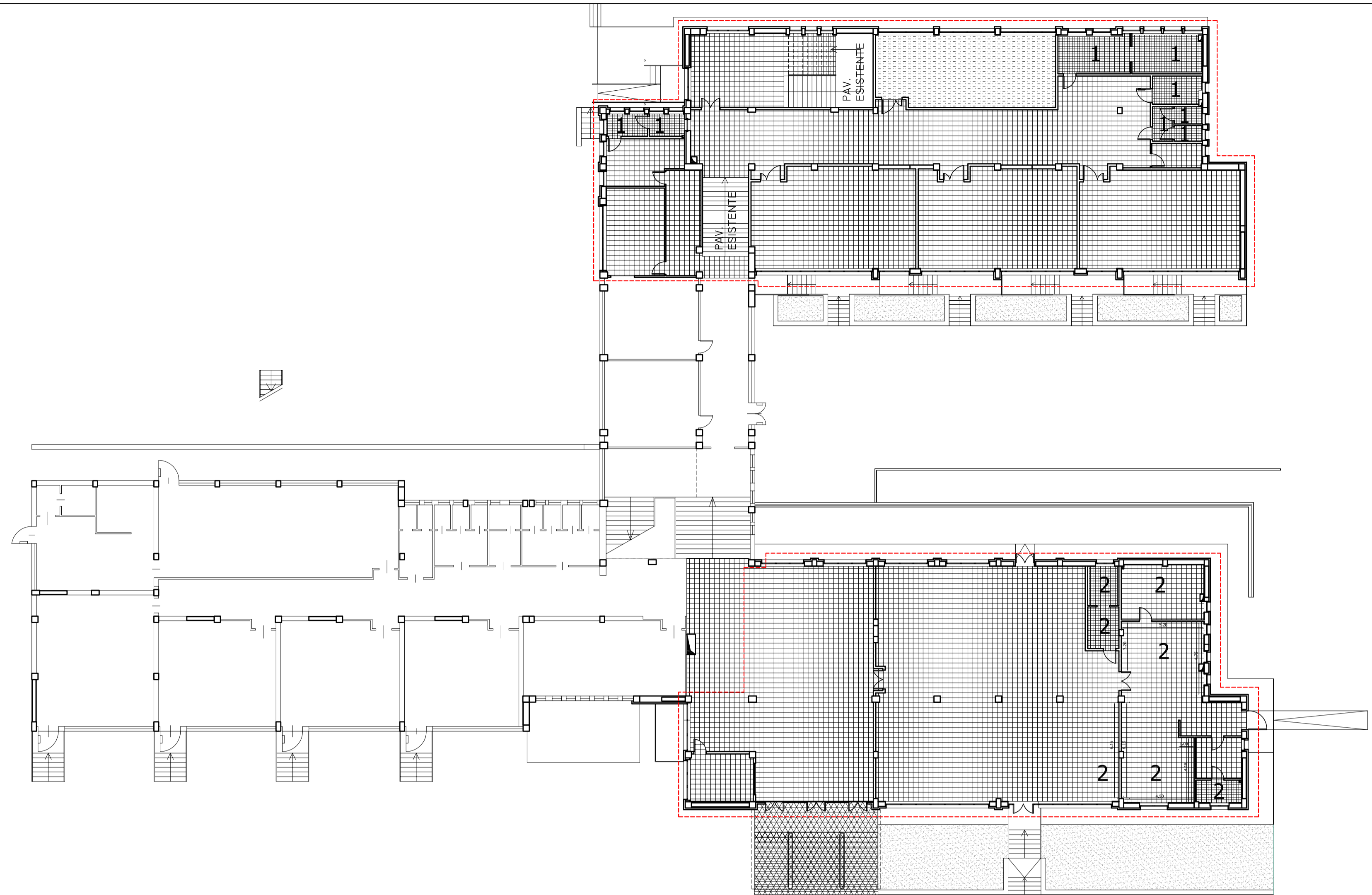


PROGETTISTA ARCHITETTONICO
Dott. Ing. CLAUDIO BRANCA, Via G.Marconi n.91, 60125 Ancona; tel. 07152535
e-mail: info@studioprogettazionebranca.it; sito: www.studioprogettazionebranca.it
cod. fis.: BRNCLD61S16A271Y; p. I.V.A.: 01225940426

Collaboratore: Ing. Claudia Brocchi Dis: Dr. Ing. Ilaria Pierdicca



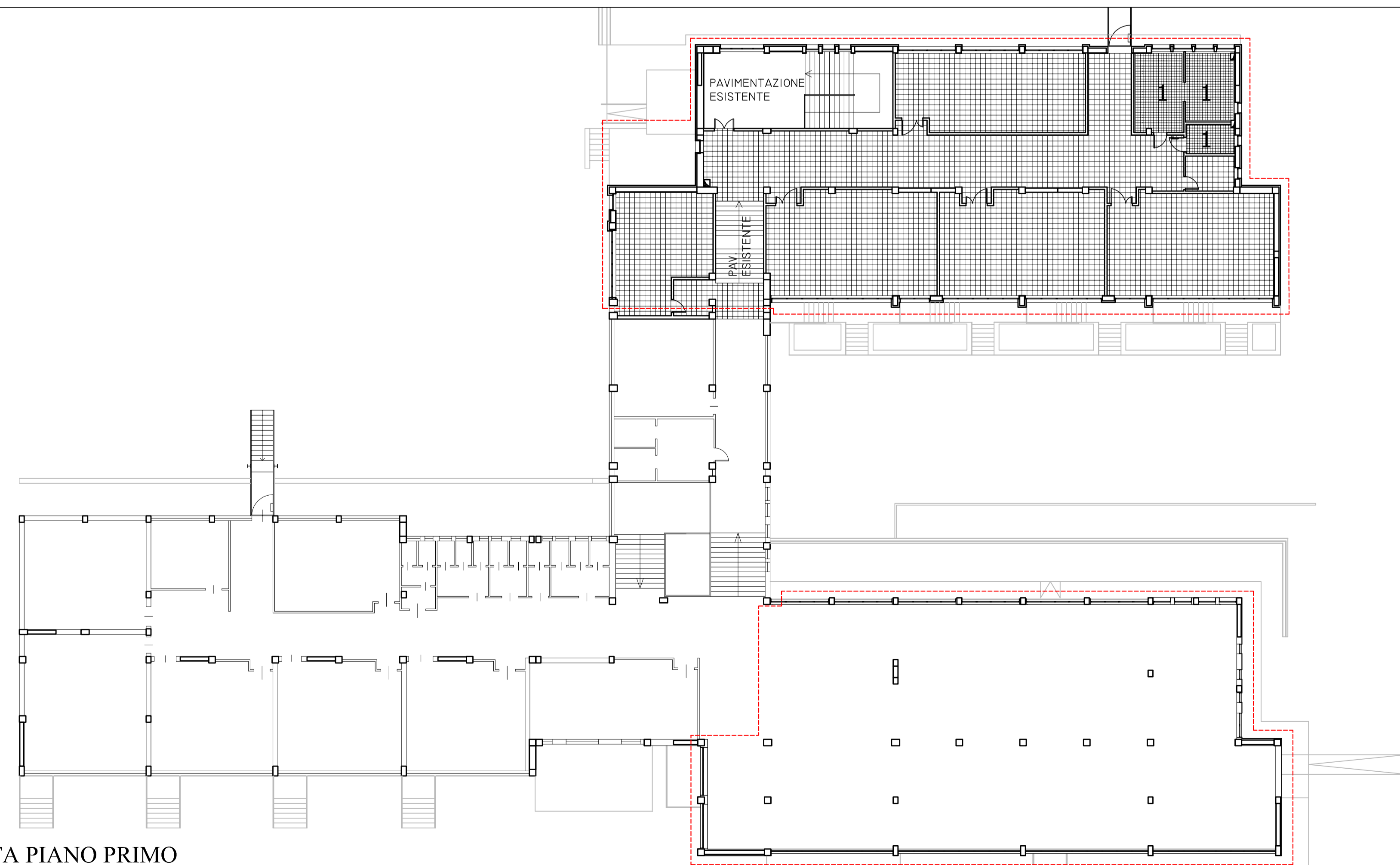
PROGETTISTA IMPIANTI TECNOLOGICI
Ing. CLAUDIO BORDONI, Via Podgora 29, 60124 Ancona; Cell/Tel 349 1325656 / 071 33033
PEC claudio.bordoni@ingpec.eu
cod. fis.: BRDCLD86P27A271O; p. I.V.A. : 02544970425



PIANTA PIANO TERRA

LEGENDA PAVIMENTI E RIVESTIMENTI

PAVIMENTO TIPO 1 Pavimento in gres porcellanato cm 40 x cm 40 / cm 30 x cm 30		voce APED 26
PAVIMENTO TIPO 2 Pavimento in gres porcellanato cm 20 x cm 20		voce APED 26
PAVIMENTO TIPO 3 Pavimentazione in pietra		voce 06.03.003*.006
PAVIMENTO TIPO 3 Pavimentazione ignifuga vinilica		voce 20.02.028
RIVESTIMENTO TIPO 1 Rivestimento con piastrelle monocottura - pasta bianca h=2 m	1	voce APED 25
RIVESTIMENTO TIPO 2 Rivestimento con piastrelle monocottura - pasta bianca h=2 m	2	voce APED 24
PAVIMENTO ESISTENTE Arrotatura e levigatura		voce 06.05.001*.001



PIANTA PIANO PRIMO