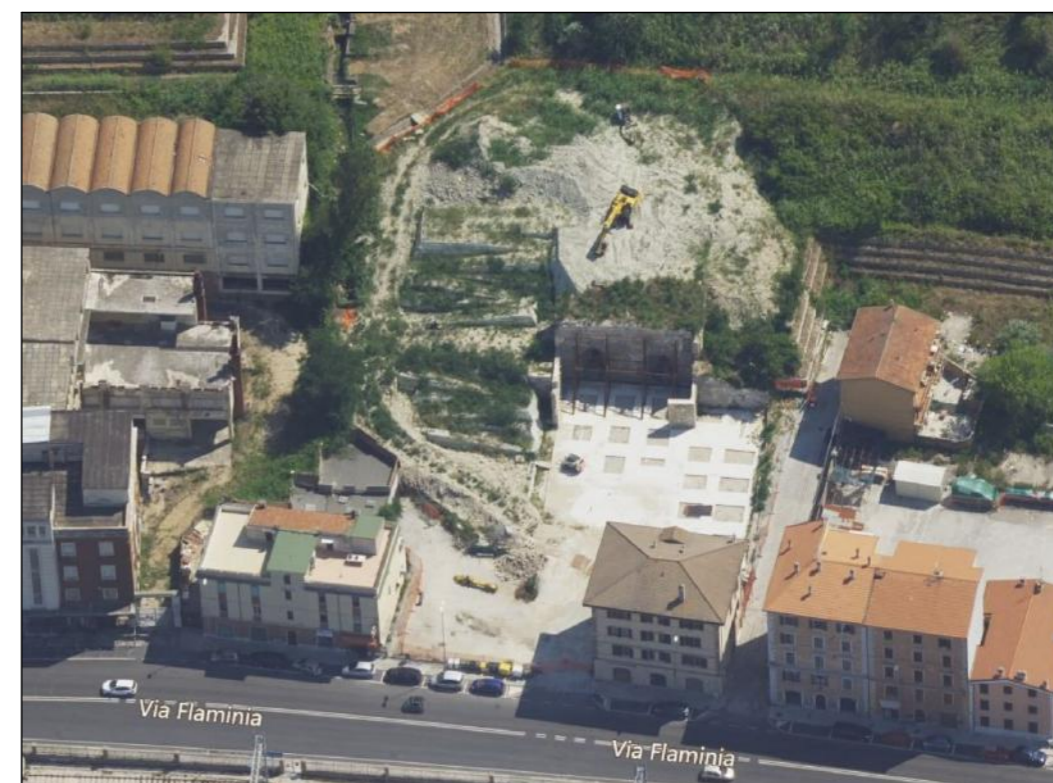


## G.1 NUOVO INGRESSO AL PARCO DELLA GRANDE FRANA DI ANCONA Riqualificazione paesaggistico- ambientale per la resilienza urbana del complesso industriale ex - Dreher

PROGETTO ESECUTIVO

ARCHITETTONICO



GIUGNO 2022

**Responsabile del procedimento:**  
Ing.Massimo Barbi

**Progettazione:**  
Arch.Moira Giusepponi

**Collaboratori:**  
Geom.Umberto Montesi  
Geom.Rocco De Sanctis  
Geom.Stefano Mancinelli  
Arch.Carlo Beer

**ELABORATO:**  
TAV. 17A - INDICAZIONI SULLE  
PIANTUMAZIONI

# LEGENDA

- ① WEISTRINGIA FRUTICOSA da distribuire nelle 8 fioriere area parcheggio



- ② CONTINUS COGGIGRIA cm.150 da distribuire nelle 8 fioriere area parcheggio



- ③ NERIUM OLEANDER fioriera su strada



- ④ RAMPICANTI (Solanum Jasminoides) fioriera su strada - Vedi Particolare



- ⑤ Realizzazione di macchia arbustiva in SPARTIUM JUNCEUM, PYRACANTA COCCINEA, ARDUTUS UNEDO cm.100/120



Spartium junceum



Pyracantha coccinea



Arbutus unedo

- ⑥ Realizzazione di macchia arborea in ACERO CAMPESTRE, PRUNUS PISSARDI, QUERCUS ILEX e CUPRESSUS SEMPERVIRENS cm. 300



Acer campestre



Prunus pissardi

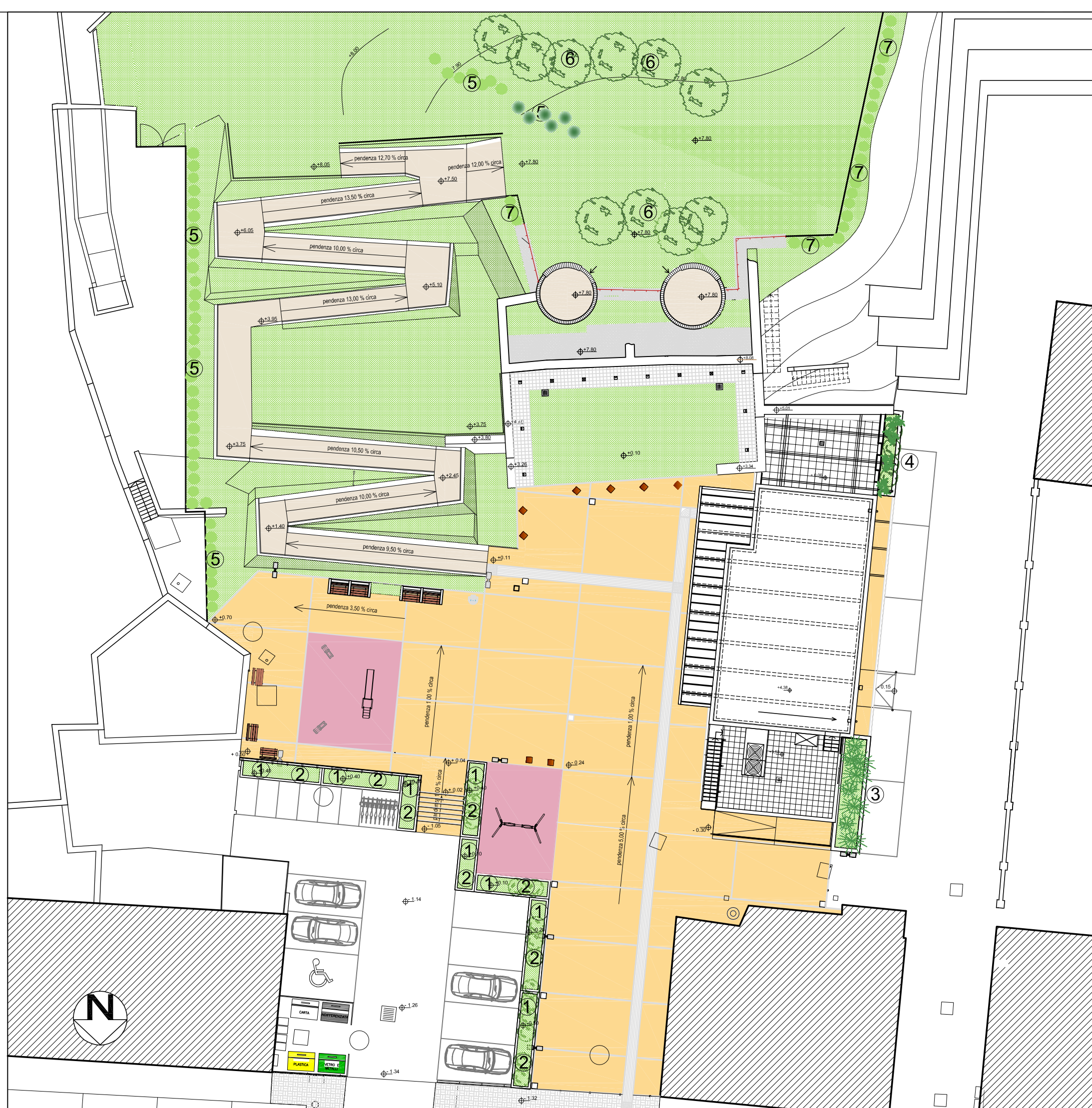


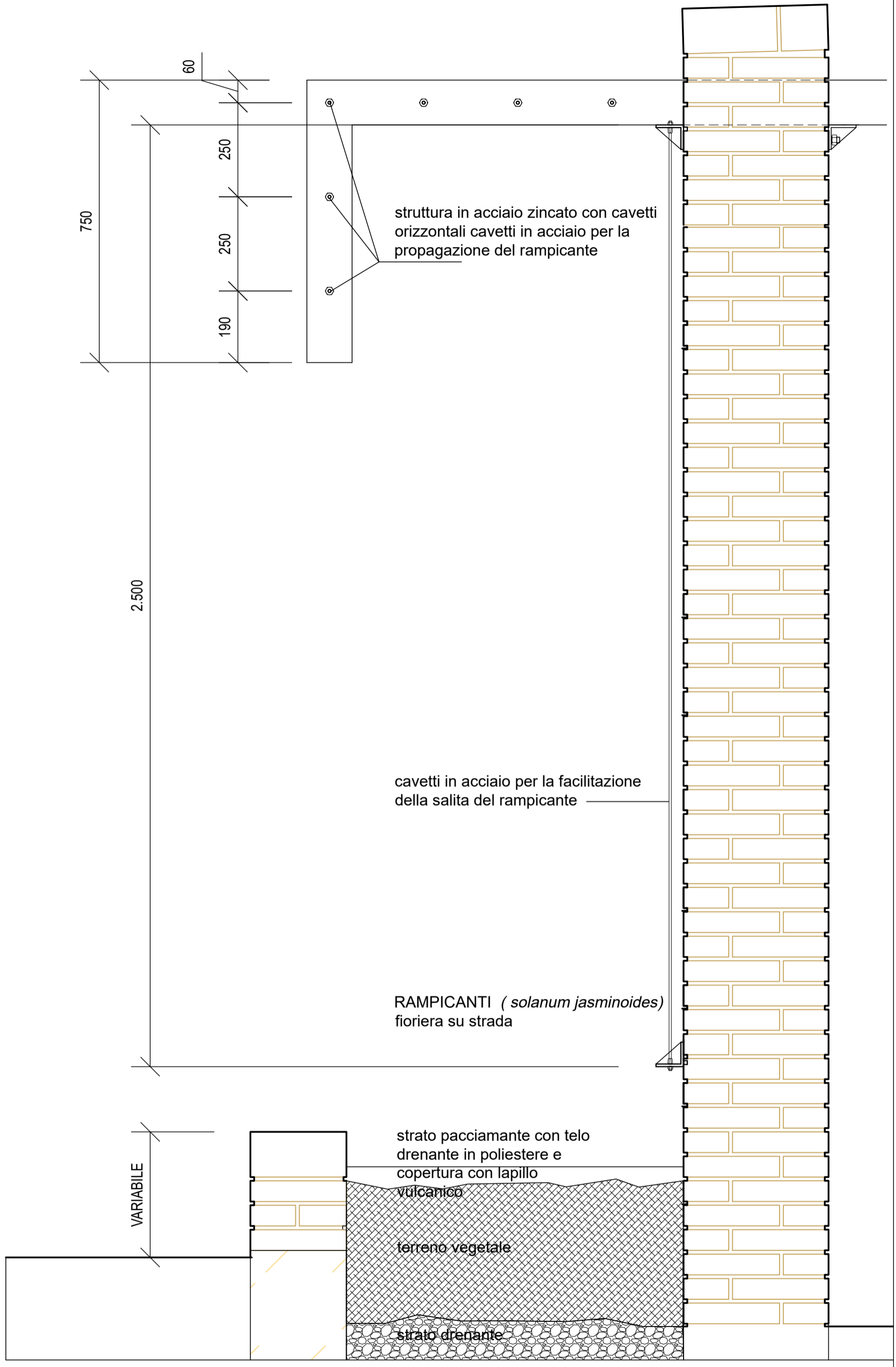
Quercus ilex



Cupressus sempervirens

- ⑦ Realizzazione di macchia arbustiva in TEUCRIUM FRUTICANS cm. 60/80





PARTICOLARE PANNELLI FISSI PER RAMPICANTE E FRANGISOLE  
SEZIONE