

G.1 NUOVO INGRESSO AL PARCO DELLA GRANDE FRANA DI ANCONA Riqualificazione paesaggistico- ambientale per la resilienza urbana del complesso industriale ex - Dreher

PROGETTO ESECUTIVO

ARCHITETTONICO



GIUGNO 2022

Responsabile del procedimento:
Ing.Massimo Barbi

Progettazione:
Arch.Moira Giusepponi

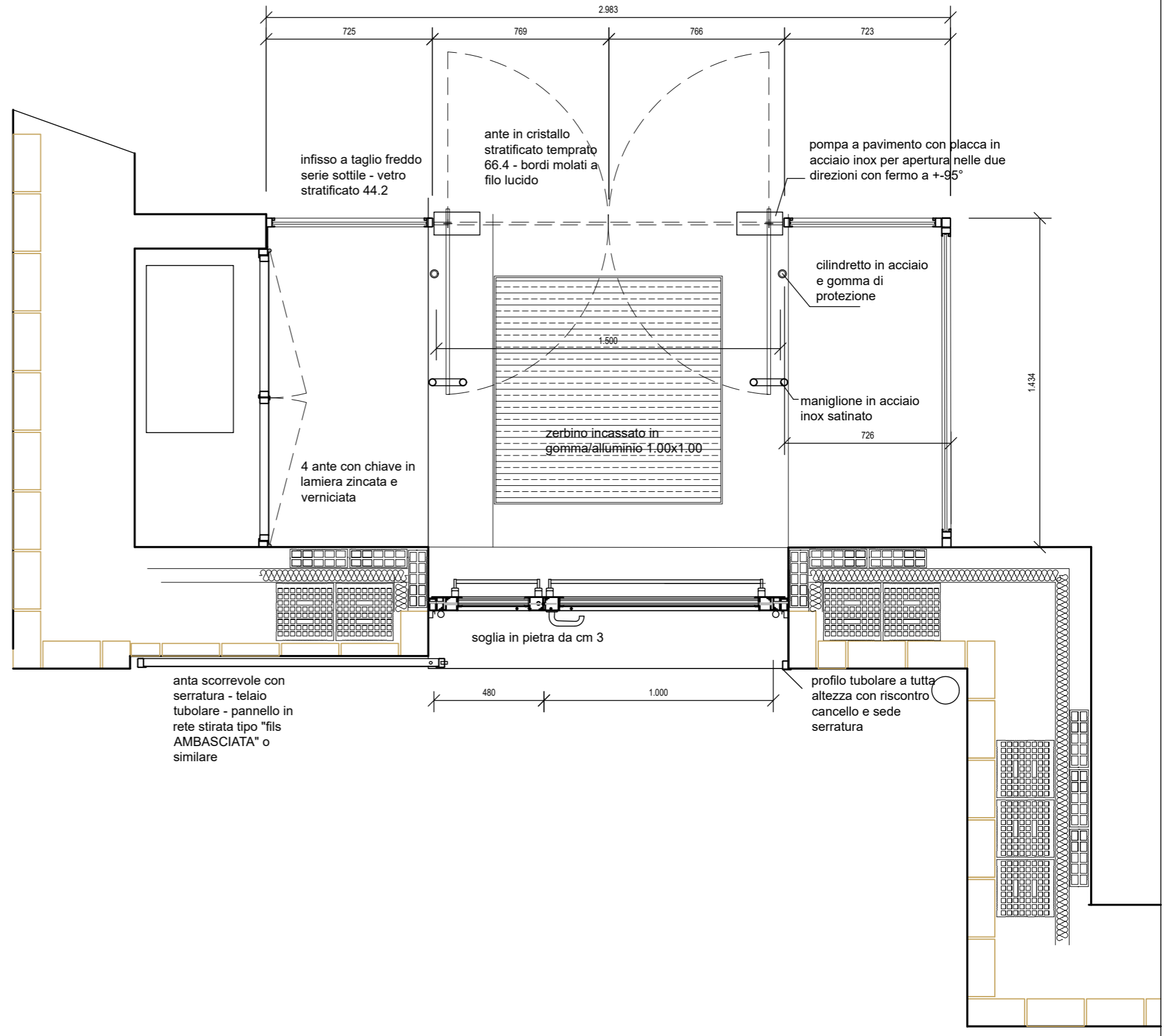
Collaboratori:
Geom.Umberto Montesi
Geom.Rocco De Sanctis
Geom.Stefano Mancinelli
Arch.Carlo Beer

ELABORATO:
TAV. 14A - PARTICOLARI BUSSOLA DI
INGRESSO

SCALA 1:20

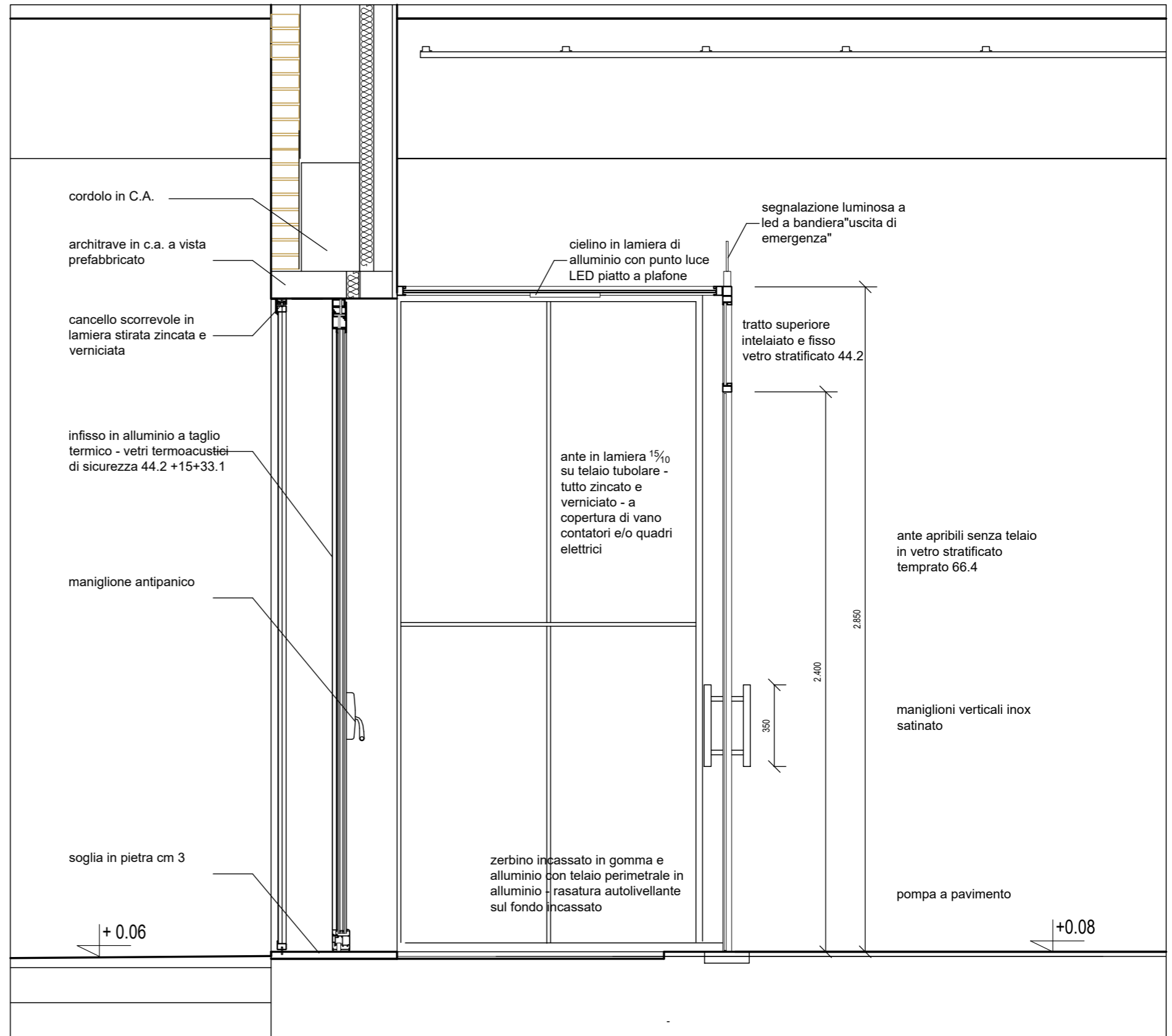
Bussola interna costituita da laterali e sopra- luce fissi - profili in acciaio zincato da mm 40 circa spessore mm 1,5 con vetri stratificati 44.2 - ante apribili senza telaio con pompa a pavimento - ciellino in pannello di alluminio . Le ante saranno dotate di pompa a pavimento con apertura 180° e fermo a +-95% da alloggiare nel pavimento, compreso ogni onere per l'alloggiamento delle stesse; placca di copertura inox; fornitura e posa di n.2 fermacorsa in acciaio inox e gomma da posizionare a terra. Maniglioni verticali Ø30 - l=mm350 in acciaio inox satinato - dovranno garantire una luce di passaggio pari a 2 moduli (120 cm.) I vetri da utilizzare saranno 66.4 temperati e stratificati con interposizione di pellicola tale da conferire al cristallo maggiore resistenza meccanica ed idoneità all'utilizzo strutturale delle lastre. Dovrà essere redatta relazione di calcolo strutturale della bussola.

I vetri dovranno essere conformi alla norma EN 12543 e marchiati CE.

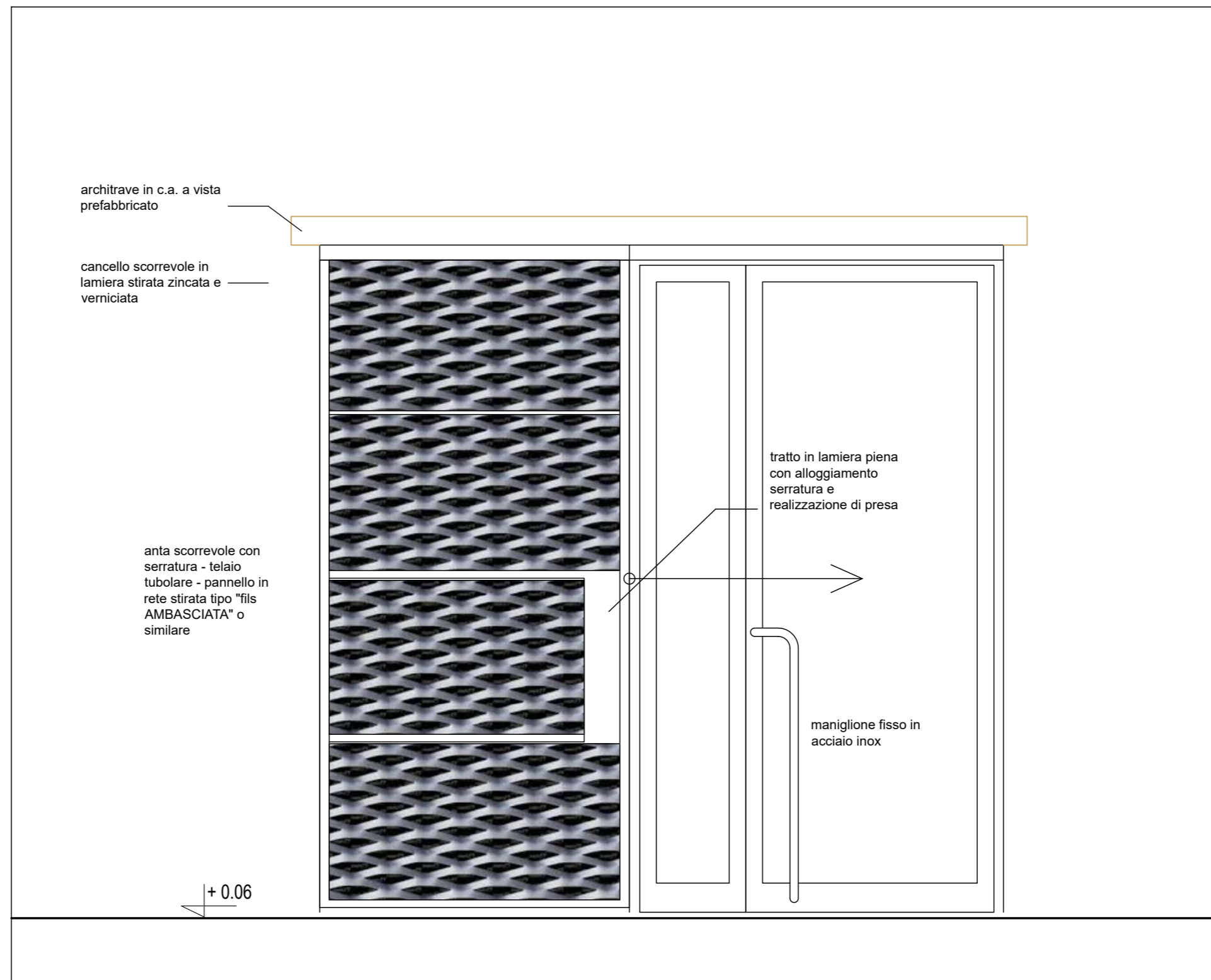


INGRESSO PRINCIPALE AI LOCALI - INFISSO CON BUSSOLA INTERNA
PIANTA
scala 1:20

Tutte le dimensioni riportate andranno verificate sul posto -
 Caratteristiche comuni a tutti gli infidssi esterni:
 Infissi in alluminio colorato a taglio termico con vetri
 termoacustici di sicurezza 44.2+15+33.1 sulle porte finestra
 e 44.1+15+33.1 sulle finestre - Caratteristiche di
 trasmittanza rispondenti alle specifiche di progetto L.10.
 Gli infissi di alluminio dovranno essere conformi alla norma
 UNI-EN 14351-1 e marchiati CE con le seguenti
 caratteristiche prestazionale certificate:
 tenuta all'aria UNI-EN 12207 minimo classe 3
 infiltrazioni d'acqua UNI-EN 12208 minimo classe 6A
 sollecitazioni del vento UNI-EN 12210 minimo classe 3
 I vetri dovranno essere conformi alla norma EN 12543 e
 marchiati CE
 I maniglioni antipanico, ove presenti, dovranno rispettare la
 norma UNI-EN 1125 ed essere marchiati CE



INGRESSO PRINCIPALE AI LOCALI - BUSSOLA INTERNA
 SEZIONE VERTICALE scala 1:20



INGRESSO PRINCIPALE AI LOCALI - INFISSO CON BUSSOLA INTERNA
PROSPETTO

scala 1:20