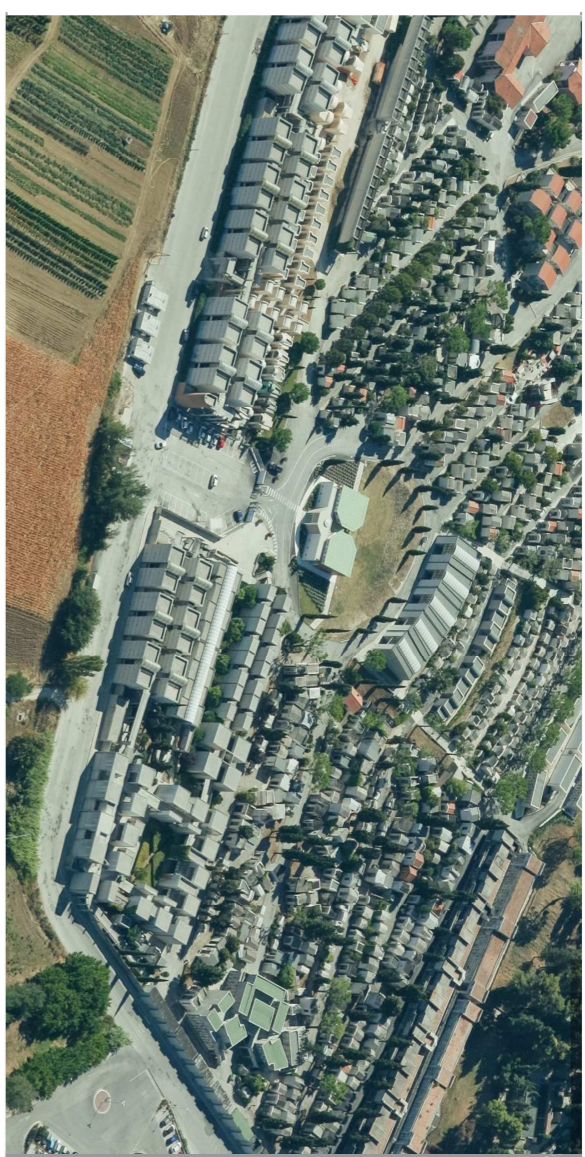




COMUNE DI ANCONA

DIREZIONE LAVORI PUBBLICI E SPORT
U.O. EDILIZIA
SERVIZIO EDILIZIA CIMITERIALE



DATA: SETTEMBRE 2020

REALIZZAZIONE DELLA SERIE 34 bis
NEL CIMITERO DI TAVERNELLE

PROGETTO ESECUTIVO

PROGETTO ARCHITETTONICO
PIANTA COPERTURA

elaborato

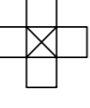

A7

scala: 1:50

IL SINDACO: **Avv. Valeria MANCINELLI**
 ASSESSORE L.P.P.: **Ing. Paolo MANARINI**
 DIRIGENTE DIREZIONE E R.U.P.: **Ing. Stefano CAPANNELLI**
 PROGETTISTA: **Ing. Maurizio LONGHI (inc. esterno)**
 GEOLOGO: **Geol. Marco MANTOVANI (inc. esterno)**

cimitero tavernelle

Serie 34 bis

- LEGENDA LINEE VITA:**
-  Piastra di ancoraggio linea vita
 -  Punto di ancoraggio strutturale

NOTA:
 (*) - MISURA SUSCETTIBILE DI TOLLERANZA IN AUMENTO FINO A CM. 40. VARIABILE
 IN FUNZIONE DEL TIPO DI FORNITURA DI LOCULI PREFABBRICATI

