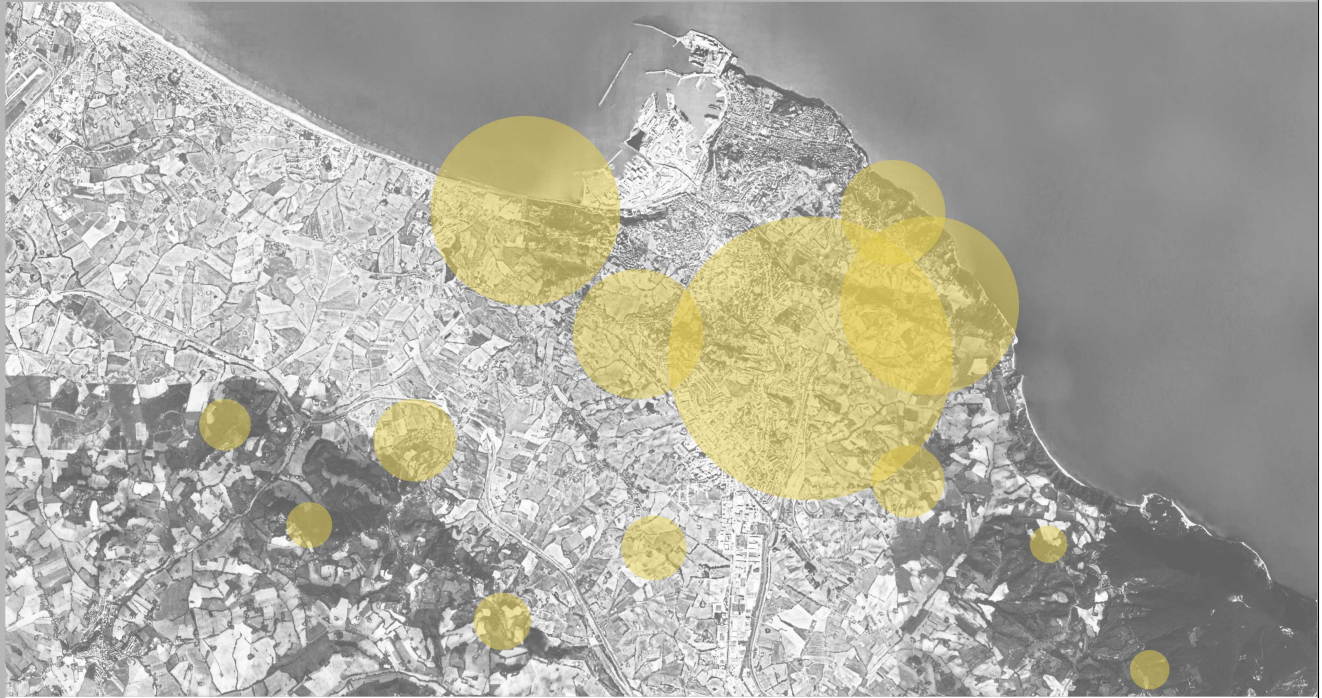




# COMUNE DI ANCONA

DIREZIONE LAVORI PUBBLICI E SPORT  
U.O. EDILIZIA  
SERVIZIO EDILIZIA CIMITERIALE



ACCORDO QUADRO annualità 2020-2021-2022  
MANUTENZIONE STRAORDINARIA CIMITERI

## PROGETTO ESECUTIVO

**STATO DI FATTO  
DELLE AREE CIMITERIALI**  
Cimitero del Pinocchio

elaborato

**03.09**

IL SINDACO:

Avv. Valeria MANCINELLI

ASSESSORE LL.PP.:

Ing. Paolo MANARINI

DIRIGENTE DIREZIONE LL.PP. E SPORT:

Ing. Stefano CAPANNELLI

R.U.P.:

Arch. Patrizia Maria PIATTELETTI

PROGETTISTA:

Ing. Jessica ANGELONI

Ottobre 2020

**AQ - MANUTENZIONI STRAORDINARIE CIMITERI  
ANNUALITA' 2020 - 2021 - 2022**



**COMUNE di ANCONA**  
**Direzione LAVORI PUBBLICI - SPORT**  
Dirigente ing. Stefano CAPANNELLI

SERVIZIO EDILIZIA CIMITERIALE

## **AQ – MANUTENZIONI STRAORDINARIE CIMITERI**

**2020-2021-2022**

**CUI 00351040423 2020 00082**

*(n.82 del piano triennale OO.PP. e n.45 del piano annuale – Variazione 04)*

**CUP E34E20001550004**

**CIG 837581338B**

**INTERVENTI URGENTI E NON PROGRAMMABILI DI MANUTENZIONE STRAORDINARIA  
E CONSERVATIVA PRESSO I CIMITERI COMUNALI DA ATTUARSI TRAMITE ACCORDO  
QUADRO TRIENNALE**

**PROGETTO ESECUTIVO**

*Elaborato 03.09*

**STATO ATTUALE**  
**Cimitero di Pinocchio**  
**PLANIMETRIA E BOOK FOTOGRAFICO**

Progettista  
Ing. Jessica ANGELONI

Responsabile del Procedimento  
Arch. Patrizia Maria PIATTELETTI

*(\*) Documento informatico firmato digitalmente ai sensi del D. Lgs 82/2005 s.m.i. e norme collegate, il quale sostituisce il documento cartaceo e la firma autografa.-*

data: Ottobre 2020



## **STATO ATTUALE**

### ***Cimitero del Pinocchio***

Il presente elaborato è composto dalla planimetria del cimitero in oggetto, aggiornata alla data di redazione del progetto esecutivo, in cui, a seguito dei sopralluoghi effettuati, sono stati indicati a livello concettuale quali elementi e in quali principali zone necessitano di interventi di manutenzione. Questo per fornire un quadro quanto più completo possibile in riferimento agli interventi che potrebbero essere oggetto dei futuri contratti applicativi inerenti il presente accordo quadro. La Stazione Appaltante si riserva di modificare l'entità di tali interventi, deciderne la successione temporale ed introdurne di nuovi qualora questi sopravvengano nel tempo, in seguito ad ulteriori sopralluoghi effettuati dagli Uffici Comunali.

Nella planimetria che segue sono indicati i coni di ripresa delle foto successivamente riportate nel Book fotografico allegato.

All'interno del presente cimitero, gli elementi che necessitano dei principali interventi manutentivi sono:

- copriferrì ed intonaci, strutture  
(foto 1-2-3-4-5-6-7-8-9-10)
- mura esterne  
(foto 11)

Cimitero del Pinocchio  
INDICAZIONE DEI PRINCIPALI ELEMENTI CHE  
NECESSITANO DI INTERVENTI MANUTENTIVI

Strutture, copiferi ed intonaci



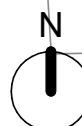
Mura esterne



Punti di ripresa fotografica



CAMPO DI INUMAZIONE



0 1m 5m 10m 20m





## BOOK FOTOGRAFICO

### Copriferri ed intonaci, strutture

foto 1



foto 2



foto 3



foto 4



foto 5



foto 6





foto 7



foto 8



foto 9



foto 10



Mura esterne vecchio ingresso

foto 11

