



DATA: LUGLIO 2020

PROGETTO ESECUTIVO

PROGETTO STRUTTURALE
 PANTA E TRAVI COPERTURA

S4

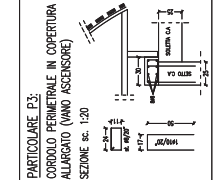
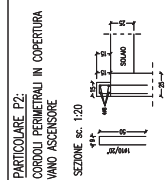
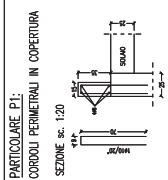
REALIZZAZIONE DELLA SERIE 37 BIS
 NEL CIMITERO DI TAVERNELLE E MODIFICA INGRESSO NORD

PROGETTO ESECUTIVO
 ING. VINCENZO MANCINI
 ING. PIERO MANFRA
 ING. SERGIO CAPRANIELLO
 ING. MARCO LONARDI (R.C. ESTERNO)
 ING. MARCO MANTOVANI (R.C. INTERNO)

MATERIALI:

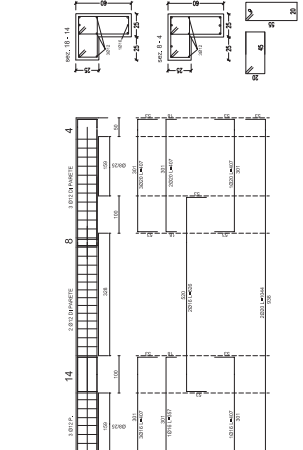
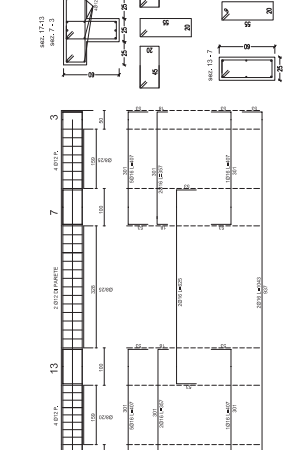
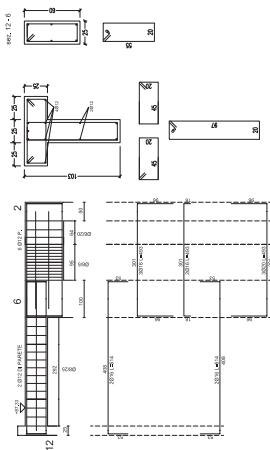
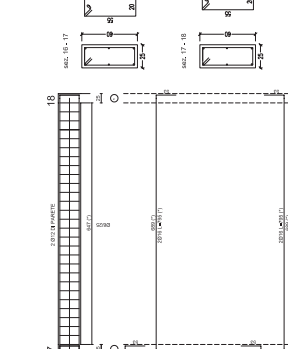
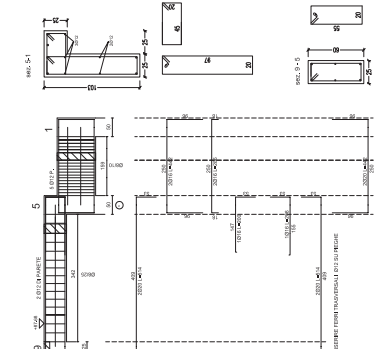
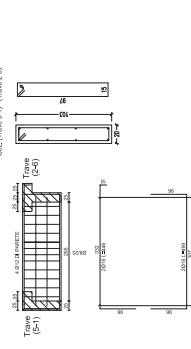
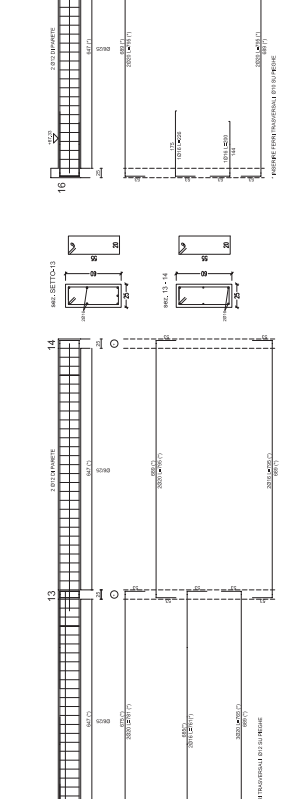
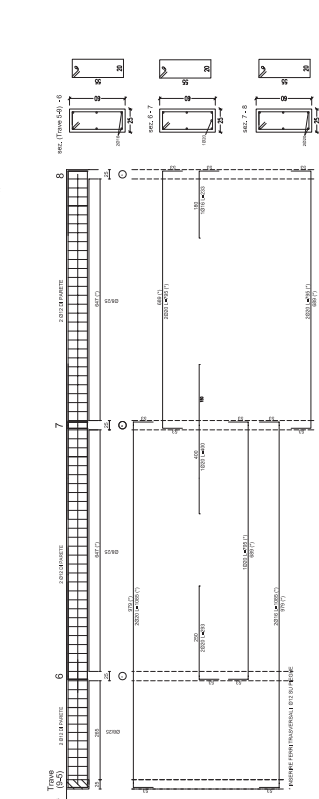
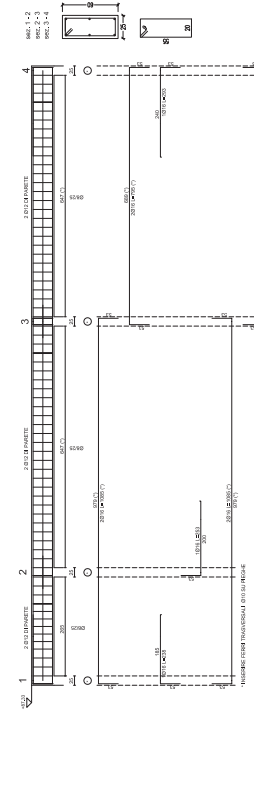
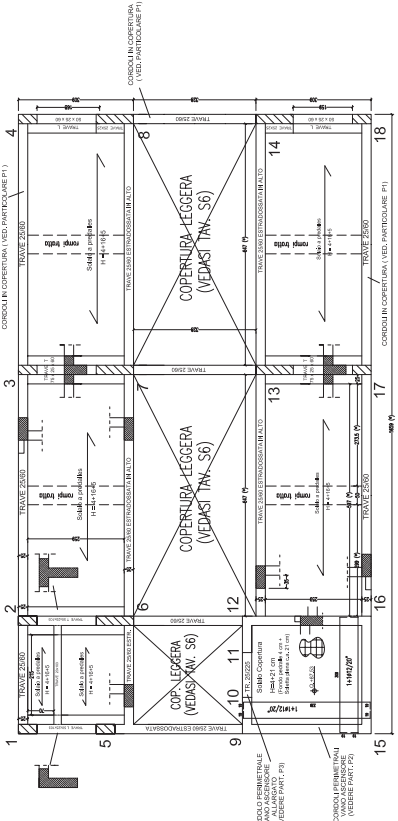
- calcestruzzo C25/30 (f.c.a. 130 kg/m³); classe 6 esp. classe X2;
- cinesola S4 (Dmax. sfera=32 mm (controllata) Dmax. sfera=20 mm (opera, posati, travi, solette))
- acciaio ad elevata resistenza B450C; controllato in stabilimento
- bulloni classe 8.8, classe 8
- barre di ferro con sezione minima in ogni 4mm sagomate con detritoi E44 di classe 2.3.4
- copriperno: 3 cm.

NOTA:
 (*) - MISURA SOSPENSIBILE DI TOLLERANZA IN AUMENTO FINO A CM. 40, VARIABILE IN FUNZIONE DEL TIPO DI FONITRITA DI LOCALI PREFABRICATI

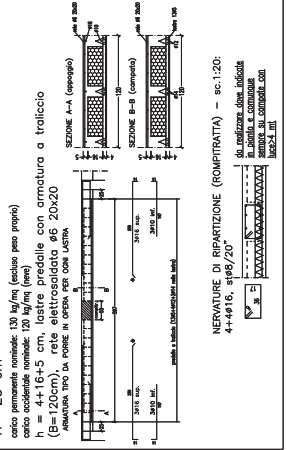


CARPENTERIA COPERTURA (SERIE 37 BIS)

Q. AL GREZZO 487,33 (salvo dove indicato diversamente)
 SOLAIO H = 4+16+5 CON LASTRE PEDALLE CON ARMATURA A TRALICCIO
 SU TUTTE LE TRAVI PERMETRALI, A ECCEZIONE DELLA 5-9 (GA' ESTRAUCCISSATA), VA RIPORTATO CORDOLO 15x35 COME DA PARTICOLARE
 IN SOMMITA' DEI SETTI DEL VANO ASCENSORE VA RIPORTATO CORDOLO 15x20 COME DA PARTICOLARE
 N.B. PER GLI ESECUTIVI DELL'ARCHITETTURA 10-11 FARE RIFERIMENTO ALLE TAVOLE RELATIVE AI SETTI

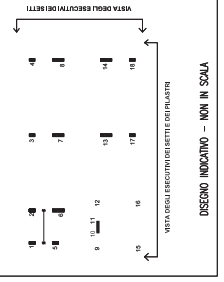


SOLAIO A PEDALLES copertura



NB - TUTTE LE MISURE E LE LUNGHEZZE DEI FERRI DEVONO ESSERE VERIFICATE IN CANTIERE. TUTTE LE QUOTE ALIMETRICHE DEVONO ESSERE CONFERMATE IN OPERA, MANTENENDO TASSATIVAMENTE FISSE LE ALTEZZE AL FINITO, DA ARCHITETTONICO

ESECUTIVI TRAVI C.A.



NB - NEL CASO DI DISCORDANZA TRA NUMERO DI FERRI DELLA DISTINTA E NUMERO DI FERRI NELLE SEZIONI, FA SEMPRE FEDE LA DISTINTA

NOTA LABORATORIALE:
 I f.eri di armatura terminali con spigolatura a 90° sono essere appoggiati ad un ferro trasversale. In caso di non fosse possibile, dipere appoggiamento uno spigolone 45° per garantire l'appoggio;