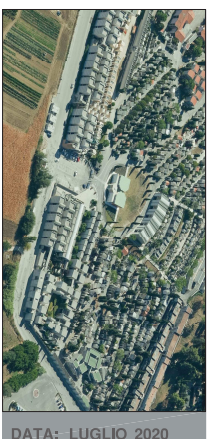




COMUNE DI ANCONA

DIREZIONE LAVORI PUBBLICI E SPORI
U.O. EDILIZIA
SERVIZIO EDILIZIA CIMITERIALE



DATA: LUGLIO 2020

REALIZZAZIONE DELLA SERIE 37 bis
NEL CIMITERO DI TAVERNELLE E MODIFICA INGRESSO NORD
PROGETTO ESECUTIVO

PROGETTO STRUTTURALE CARPENTERIA FONDAZIONI

elaborato
S2

IL SINDACO:
ASSESSORE L.P.P.:
DIRIGENTE DIREZIONE E R.U.P.:
PROGETTISTA:
GEOLOGO:

Avv. Valeria MANCONELLI
Ing. Paolo MANARINI
Ing. Stefano CAPANNELLI
Ing. Maurizio LONGHI (Inge. esterno)
Geol. Marco MANTOVANI (Inge. esterno)

cimitero tavernelle

Serie 37 bis e modifica ingresso Nord

MATERIALI:

- calcestruzzo C25/30 (fck=30) kg/cm³;
- classe di esposizione XC2
- consistenza S4
- Dmax inerte=32 mm (fondazioni)
- Dmax inerte=20 mm (pareti, pilastri, travi, solette)
- acciaio ad aderenza migliorata B450C controllato in stabilimento
- acciaio da carpenteria S275 adibibile
- bulloni classe 8.8, dadi classe 8
- saldature spessore minimo in gola 4mm eseguite con elettrodi E44 di classe 2.14
- copriferro: cm.3

NB - TUTTE LE MISURE E LE LUNGHEZZE DEI FERRI DEVONO ESSERE VERIFICATE IN CANTIERE.

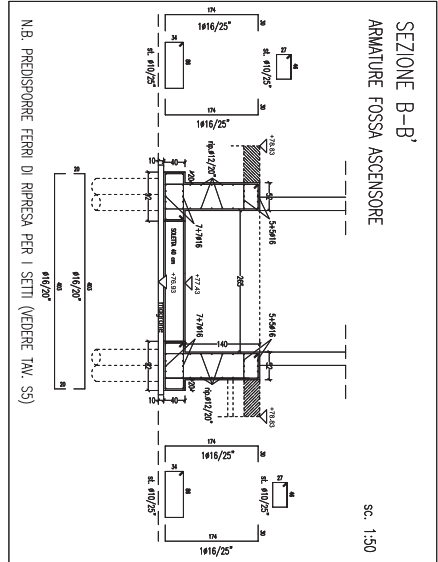
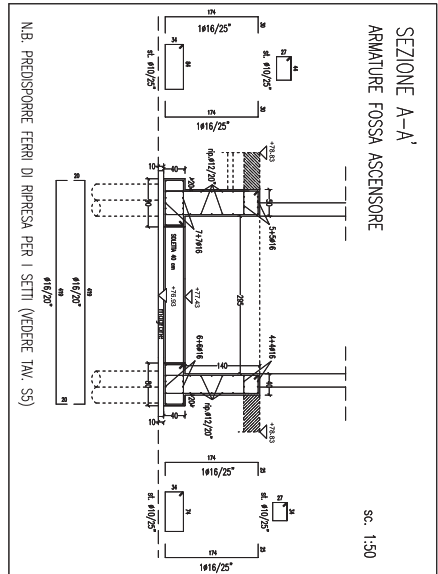
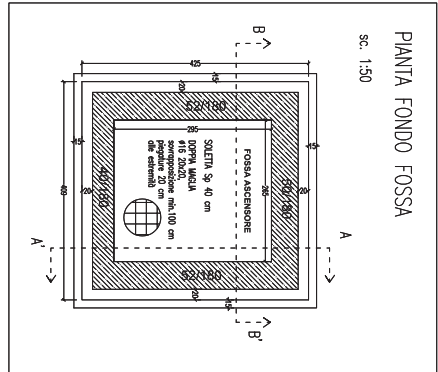
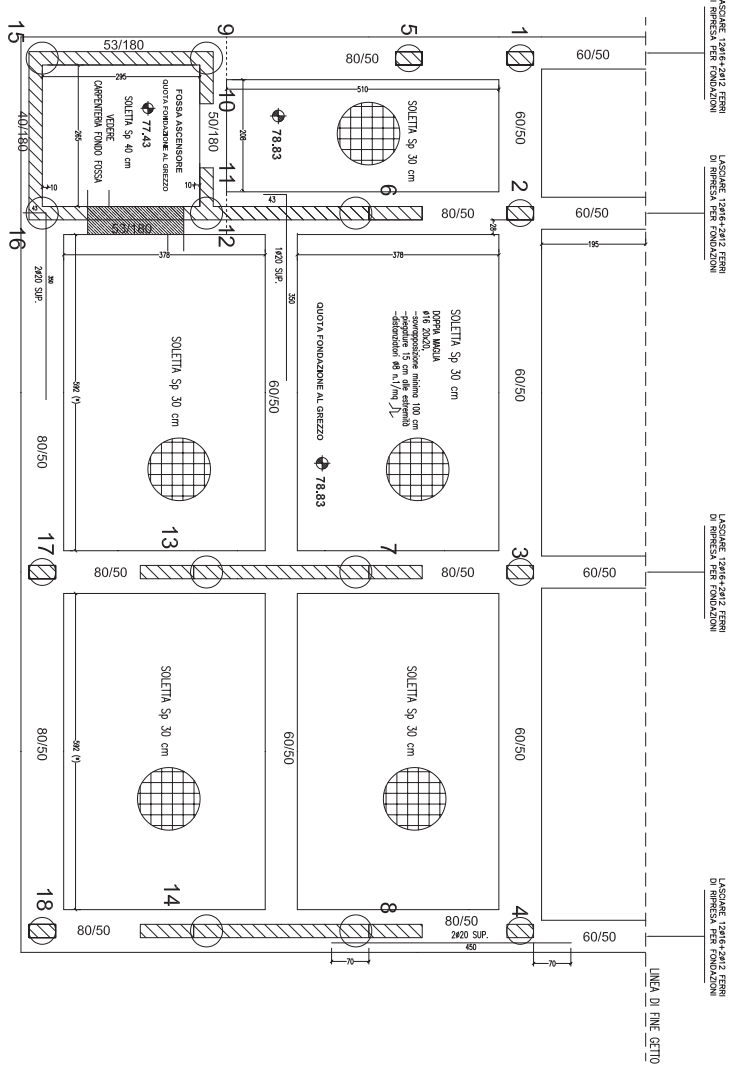
TUTTE LE QUOTE ALTIMETRICHE DEVONO ESSERE CONFERMATE IN OPERA, MANTENENDO TASSATIVAMENTE FISSE LE ALTEZZE AL FINITO DA ARCHITETTICONICO

NOTA:
(*) - MISURA SUSCETTIBILE DI TOLLERANZA IN AUMENTO FINO A CM. 40, VARIABILE IN FUNZIONE DEL TIPO DI FORNITURA DI LOCUCI PREFABBRICATI

CARPENTERIA FONDAZIONE

QUOTA SOPRA CORDOLO E SOLETTA = + 78.83

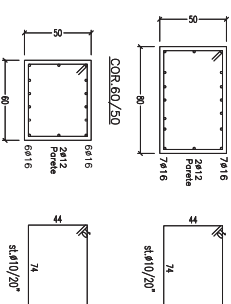
Solvo dove indicato diversamente (fosse)



ARMATURE CORDOLI DI FONDAZIONE

COR. 80/50

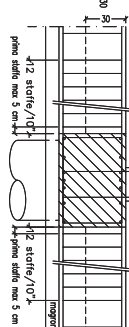
sc. 1:20



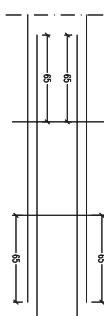
+ EVENTUALI FERRI LONGITUDINALI ASSIEMI DOVE INDICATI IN PIANA

NELLE ZONE DI ATTECCO DEI CORDOLI IN FONDAZIONE SI DEVE PROVVEDERE:

- AL RAPPRENTAMENTO SPARE (N.B.: PER I FERRI DI RIPRESA DEI SETTI VEDERE TAV. S5)



- ALLA SOPRAPPORZIONE DELLE ARMATURE NEL CASO DI FERRI SPICCATI



- ALLE PEGNATURE ALI ESTREMI (N.B.: PER I FERRI DI RIPRESA DEI SETTI VEDERE TAV. S5)

