



COMUNE DI ANCONA

DIREZIONE LAVORI PUBBLICI E SPORT
U.O. EDILIZIA
SERVIZIO EDILIZIA CIMITERIALE



DATA: LUGLIO 2020

REALIZZAZIONE DELLA SERIE 37 bis
NEL CIMITERO DI TAVERNELLE E MODIFICA INGRESSO NORD

PROGETTO ESECUTIVO

elaborato

PROGETTO ARCHITETTONICO
PIANTA COPERTURA

A6

scala: 1:50

IL SINDACO: **Avv. Valeria MANCINELLI**
 ASSESSORE L.P.P.: **Ing. Paolo MANARINI**
 DIRIGENTE DIREZIONE E R.U.P.: **Ing. Stefano CAPANNELLI**
 PROGETTISTA: **Ing. Maurizio LONGHI (inc. esterno)**
 GEOLOGO: **Geol. Marco MANTOVANI (inc. esterno)**

cimitero tavernelle

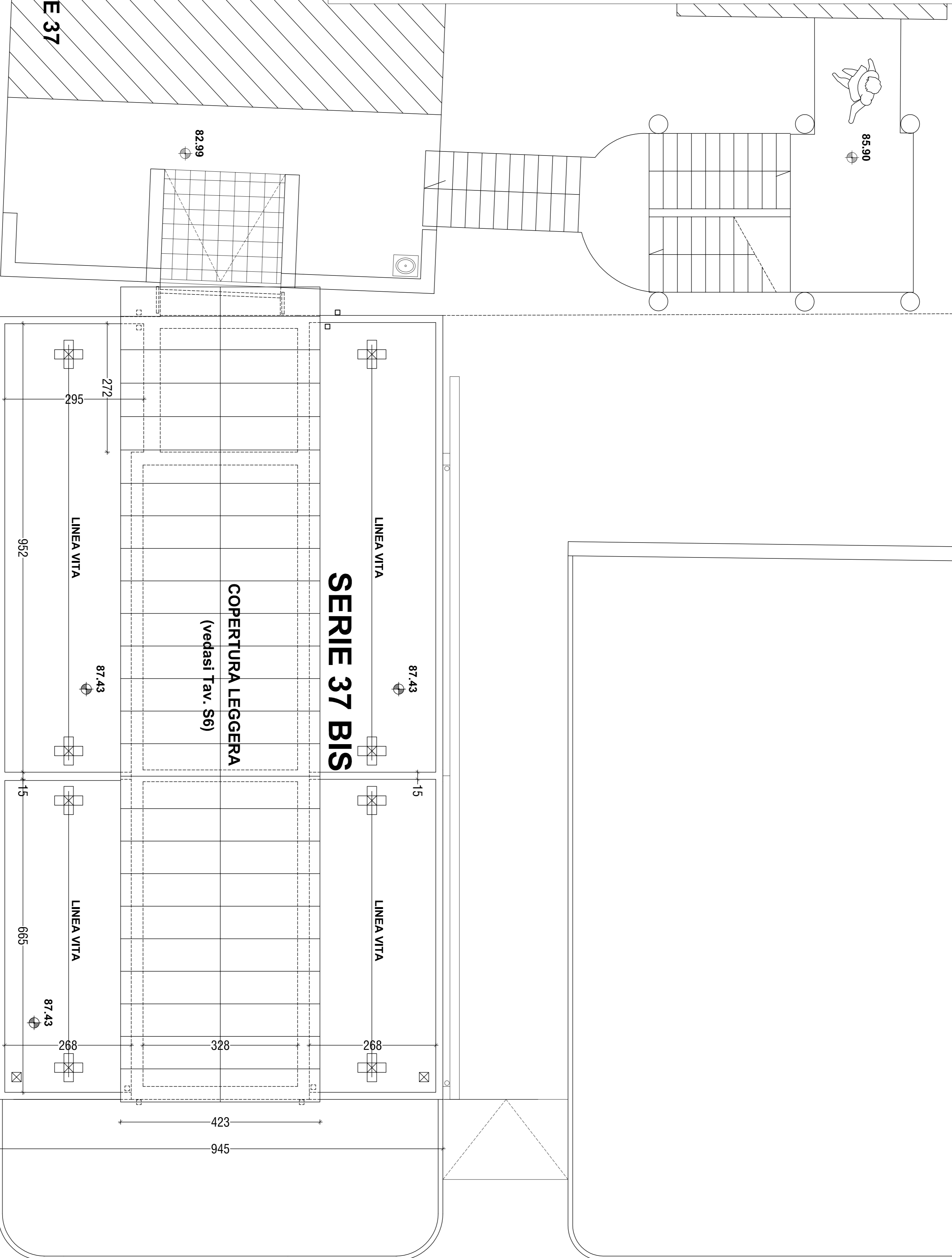
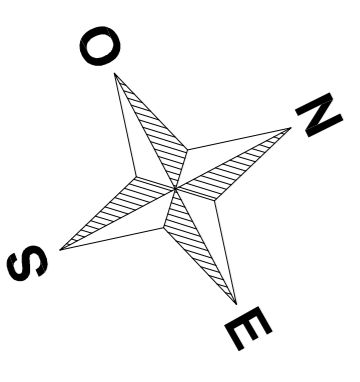
Serie 37 bis e modifica ingresso Nord

LEGENDA LINEE VITA:

- Piastra di ancoraggio linea vita
- Punto di ancoraggio strutturale

NOTA:

(*) - MISURA SUSCETTIBILE DI TOLLERANZA IN AUMENTO FINO A CM. 40. VARIABILE IN FUNZIONE DEL TIPO DI FORNITURA DI LOCULI PREFABBRICATI



78.85