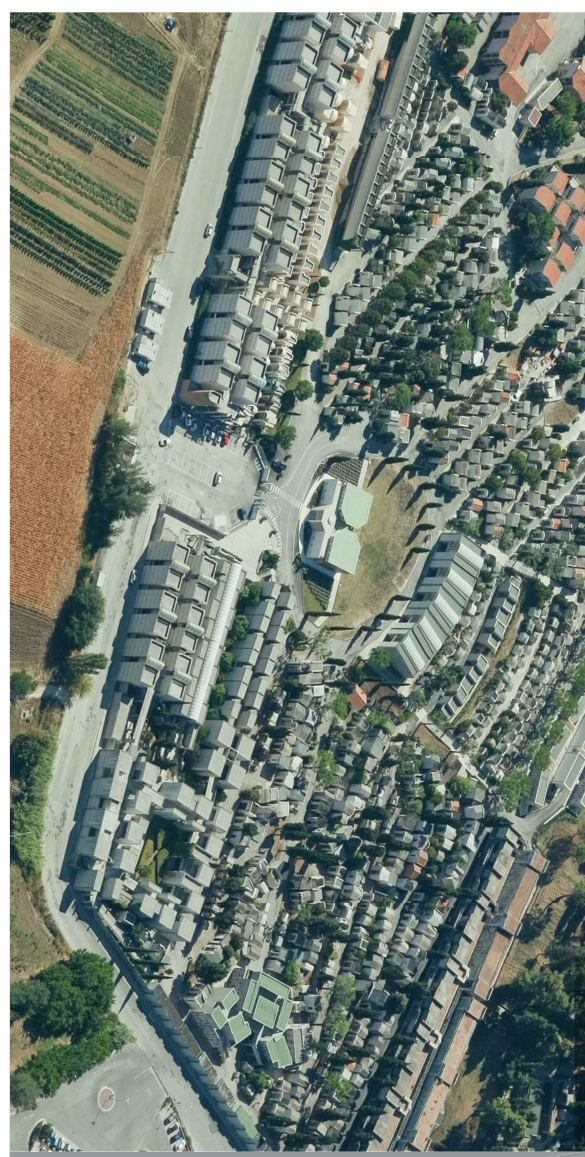


# COMUNE DI ANCONA

DIREZIONE LAVORI PUBBLICI E SPORT  
U.O. EDILIZIA  
SERVIZIO EDILIZIA CIMITERIALE



DATA: LUGLIO 2020

REALIZZAZIONE DELLA SERIE 37 bis  
NEL CIMITERO DI TAVERNELLE E MODIFICA INGRESSO NORD

PROGETTO ESECUTIVO

elaborato

PROGETTO ARCHITETTONICO  
PIANTA PIANO PRIMO

# A5

scala: 1:50

IL SINDACO: **Avv. Valeria MANCINELLI**  
 ASSESSORE L.P.P.: **Ing. Paolo MANARINI**  
 DIRIGENTE DIREZIONE E R.U.P.: **Ing. Stefano CAPANNELLI**  
 PROGETTISTA: **Ing. Maurizio LONGHI (inc. esterno)**  
 GEOLOGO: **Geol. Marco MANTOVANI (inc. esterno)**

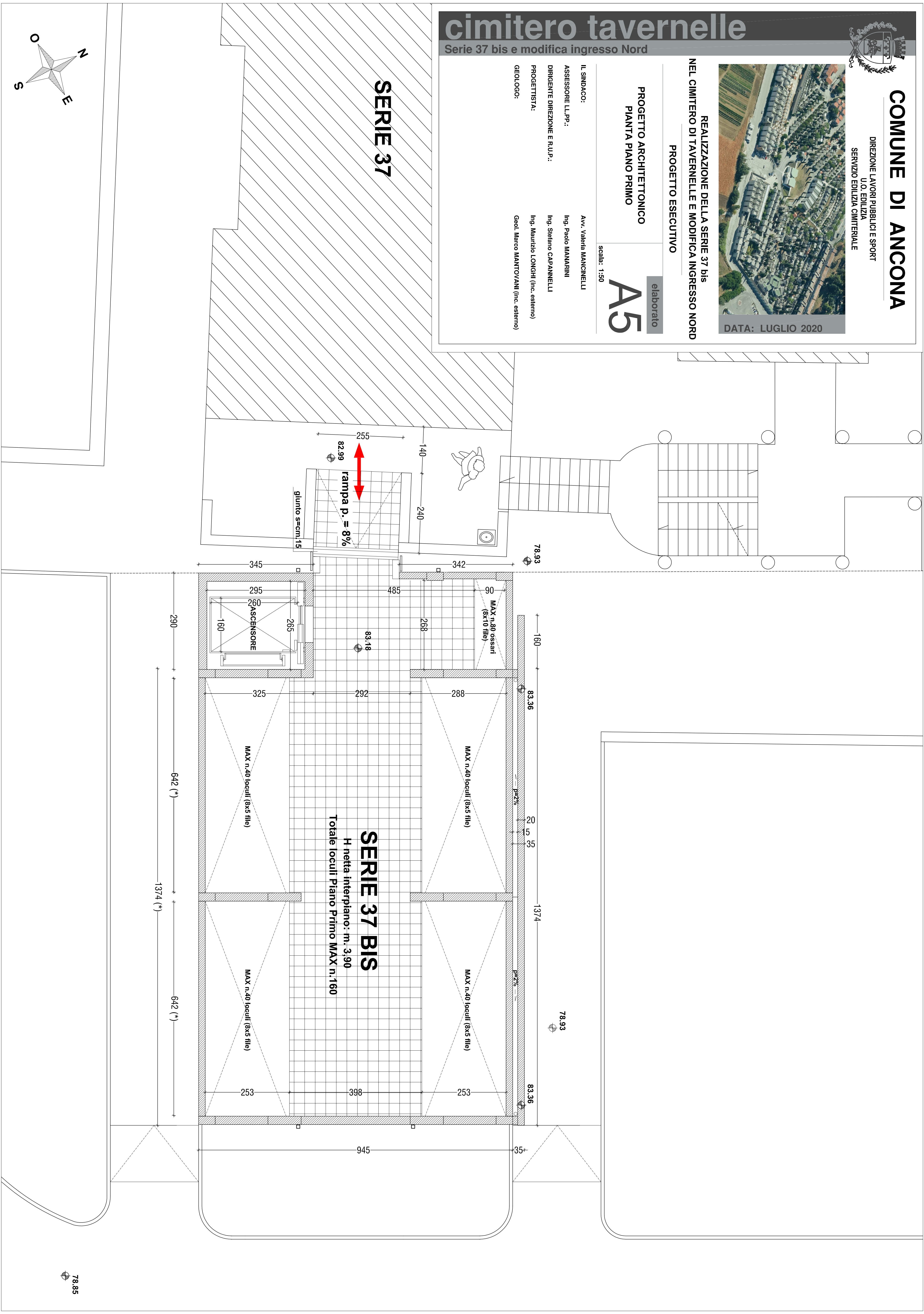
# cimitero tavernelle

Serie 37 bis e modifica ingresso Nord

## SERIE 37

## SERIE 37 BIS

H netta Interpiano: m. 3,90  
Totale loculi Piano Primo MAX n.160



78.85