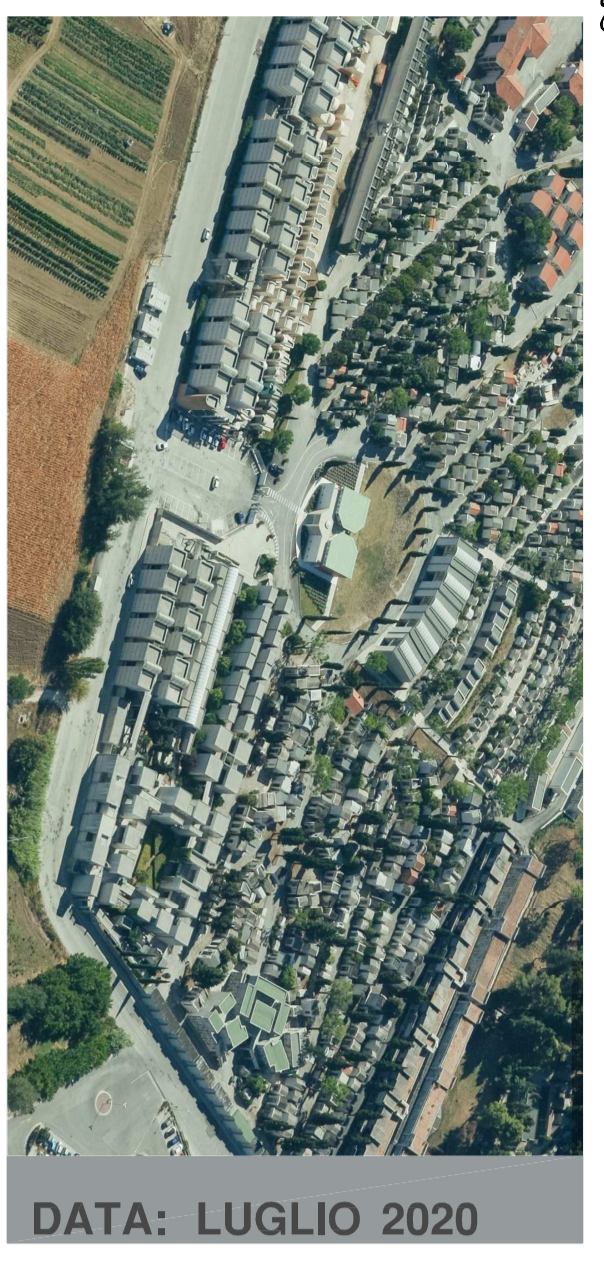




COMUNE DI ANCONA

DIREZIONE LAVORI PUBBLICI E SPORT
U.O. EDILIZIA
SERVIZIO EDILIZIA CIMITERIALE



DATA: LUGLIO 2020

REALIZZAZIONE DELLA SERIE 37 bis
NEL CIMITERO DI TAVERNELLE E MODIFICA INGRESSO NORD
PROGETTO ESECUTIVO

PROGETTO ARCHITETTONICO
PIANTA PIANO TERRA

elaborato
A4

scala: 1:50

IL SINDACO: Avv. Valeria MANCINELLI
ASSESSORE LL.PP.: Ing. Paolo MAMARINI
DIRIGENTE DIREZIONE E SUP.: Ing. Stefano CAPANNELLI
PROGETTISTA: Ing. Maurizio LONGHI (inc. esterno)
GEOLOGO: Geol. Marco MANTOVANI (inc. esterno)

cimitero tavernelle

Serie 37 bis e modifica ingresso Nord

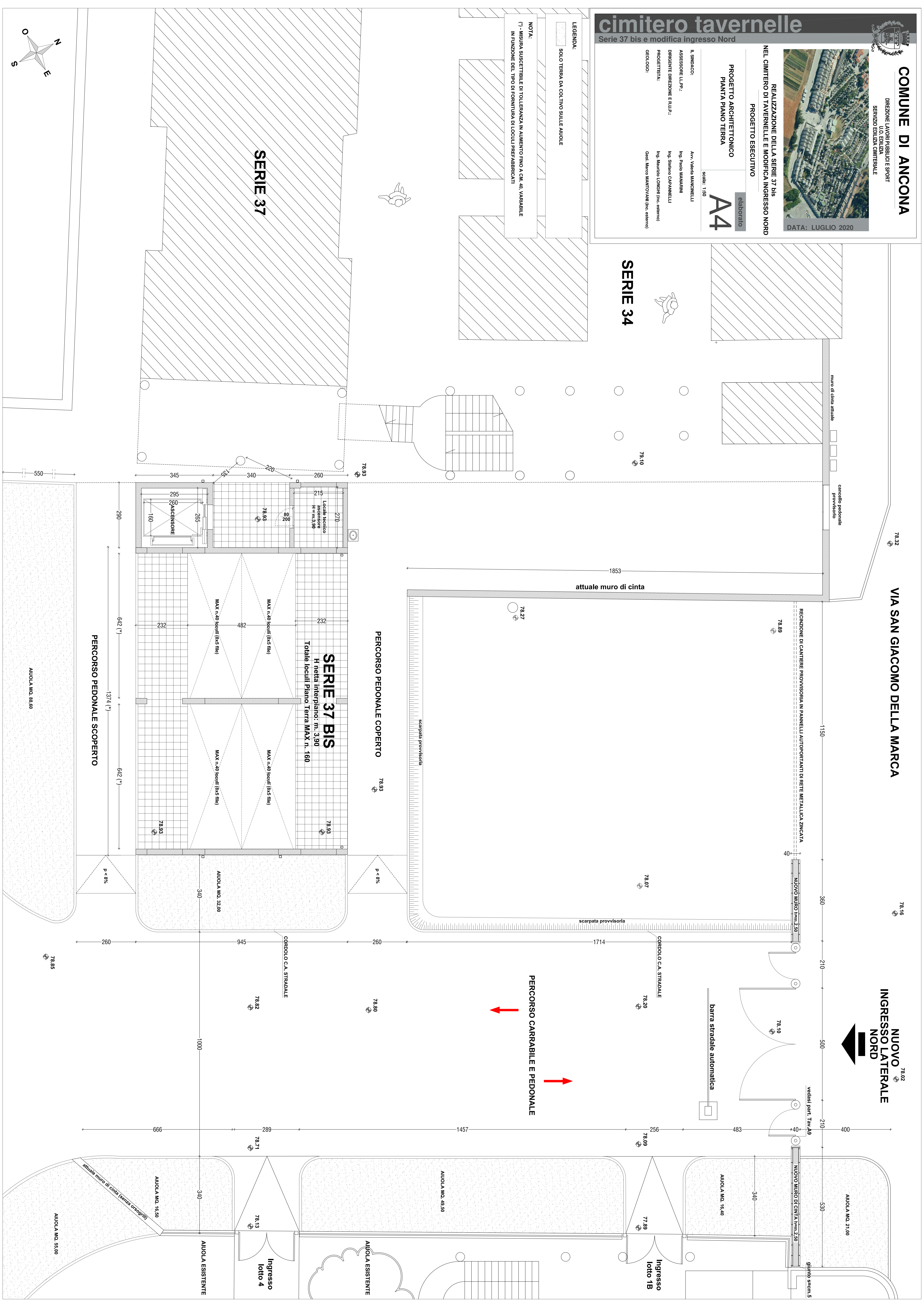
LEGENDA:

SOLO TERRA DA COLTIVO SULLE AIUOLE

NOTA:
(*) - MISURA SUSCETTIBILE DI TOLLERANZA IN AUMENTO FINO A CM. 40. VARIABILE
IN FUNZIONE DEL TIPO DI FORNITURA DI LOCULI PREFABBRICATI

VIA SAN GIACOMO DELLA MARCA

NUOVO
INGRESSO LATERALE
NORD



SERIE 37

SERIE 34

SERIE 37 BIS

H netta interpiano: m. 3,90
Totale loculi Piano Terra MAX n. 160

PERCORSO PEDONALE SCOPERTO

PERCORSO PEDONALE COPERTO

PERCORSO CARRABILE E PEDONALE

REINIZIONE DI CANTIERE PROVVISORIA IN PANNELLI AUTOPORTANTI DI RETE METALLICA ZINCATTA

NUOVO MURO DI CINTA h=2,50

vedasi part. Tav.A9

NUOVO MURO DI CINTA h=2,50

giunto scem. 5

muro di cinta attuale

cancelli pedonale
P17xM3x15

attuale muro di cinta

scarpata provvisoria

scarpata provvisoria

CORRIDOIO C.A. STRADALE

CORRIDOIO C.A. STRADALE

barra stradale automatica

AIUOLA ESISTENTE

AIUOLA ESISTENTE

Ingresso lotto 1B

Ingresso lotto 4

AIUOLA MQ. 88,60

AIUOLA MQ. 32,00

AIUOLA MQ. 21,00

AIUOLA MQ. 16,40

AIUOLA MQ. 49,50

AIUOLA MQ. 16,50

AIUOLA MQ. 55,00