

COMUNE DI ANCONA

DIREZIONE MANUTENZIONI, FRANA E PROTEZIONE CIVILE
U.O. IMMOBILI COMUNALI, SERVIZI CIMITERIALI E SPP



GENNAIO 2018

RIQUALIFICAZIONE PIAZZA tra via Dell'artigianato e via Dell'Industria
QUARTIERE PALOMBARE

PROGETTO DEFINITIVO ED ESECUTIVO

PROGETTO EDICOLA, BAR E TABACCHI
PIANTA, SEZIONI E PROSPETTI

sovrapposizione progetto e stato di fatto

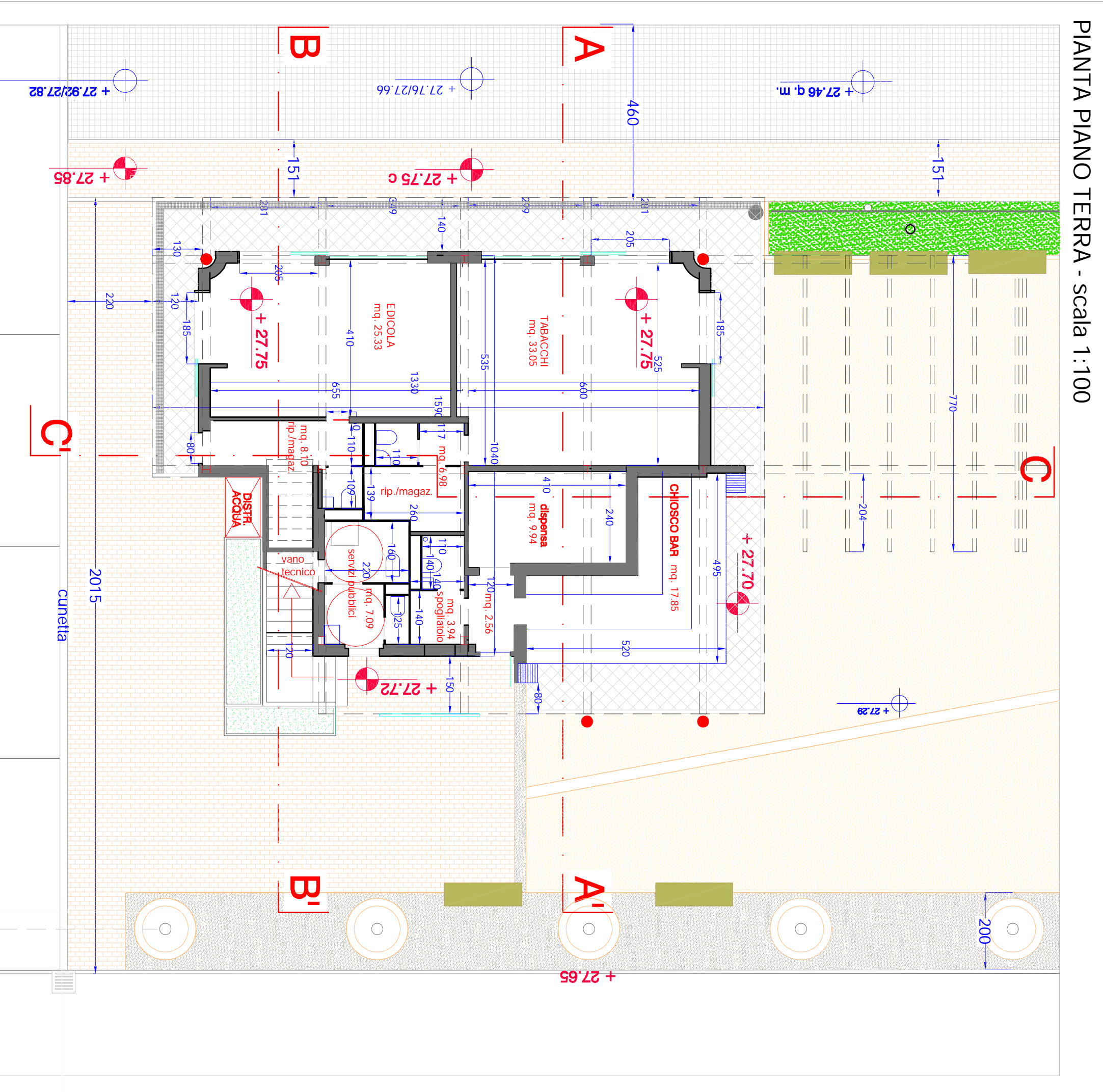
A4

scala 1:100

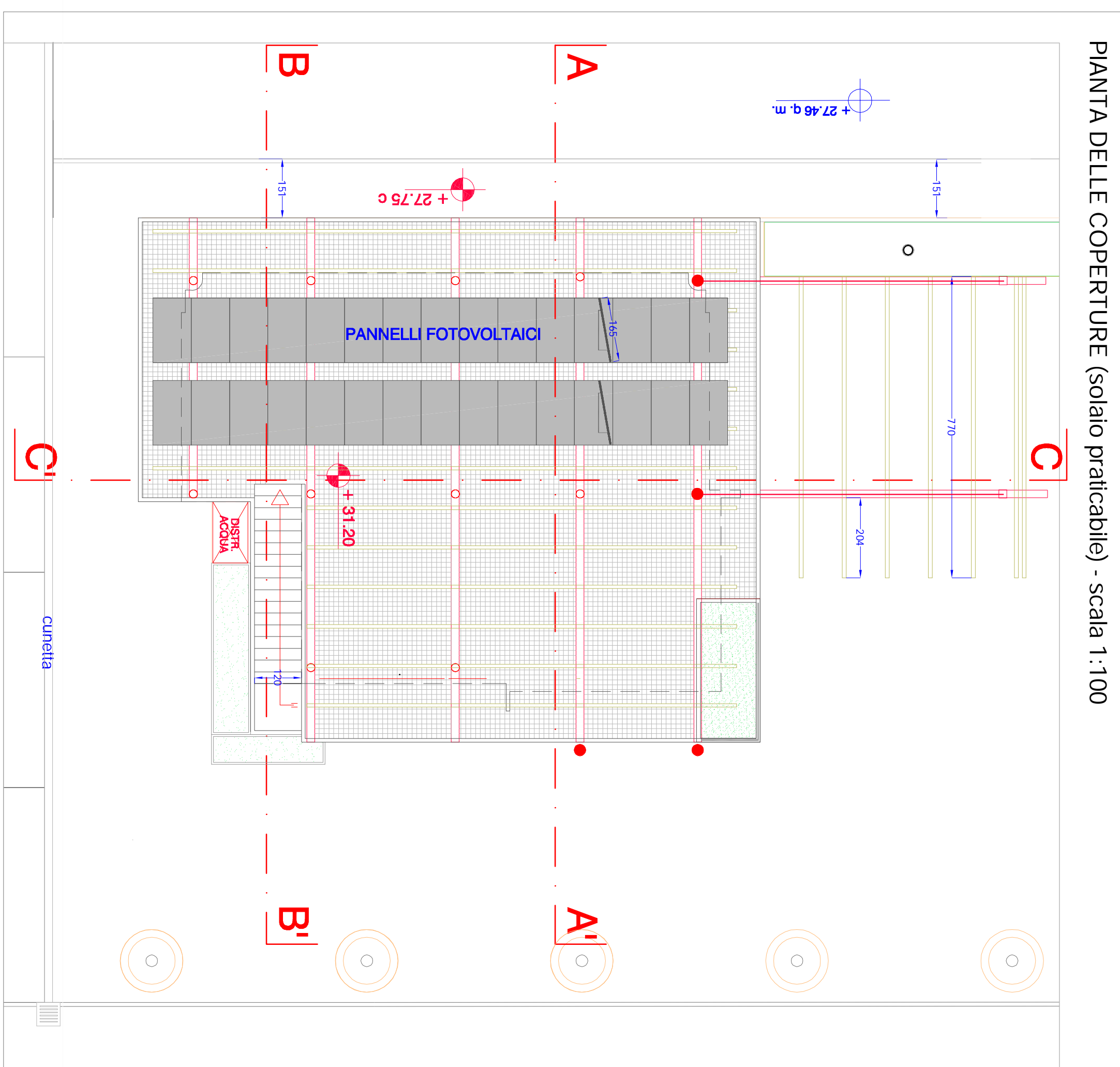
IL SINDACO: Avv. Valeria MANCINELLI
ASSESSORE LL.PP.: Ing. Paolo MANARINI
IL DIRIGENTE DELLA DIREZIONE: Ing. Ermanno FRONTALONI
RESPONSABILE DEL PROCEDIMENTO: Ing. Maurizio RONCONI
PROGETTISTA ARCHITETTONICO: Arch. Oliva BATINI
PROGETTISTA STRUTTURALE: Ing. Michele VIGLIANE
COLLABORATORI: Geom. Cinzia VERBUCCI

COORDINATORE SICUREZZA IN FASE DI PROGETTAZIONE: Geom. Massimo BASTIANELLI

Fir.



PIANTA PIANO TERRA - scala 1:100



PIANTA DELLE COPERTURE (solajo praticabile) - scala 1:100

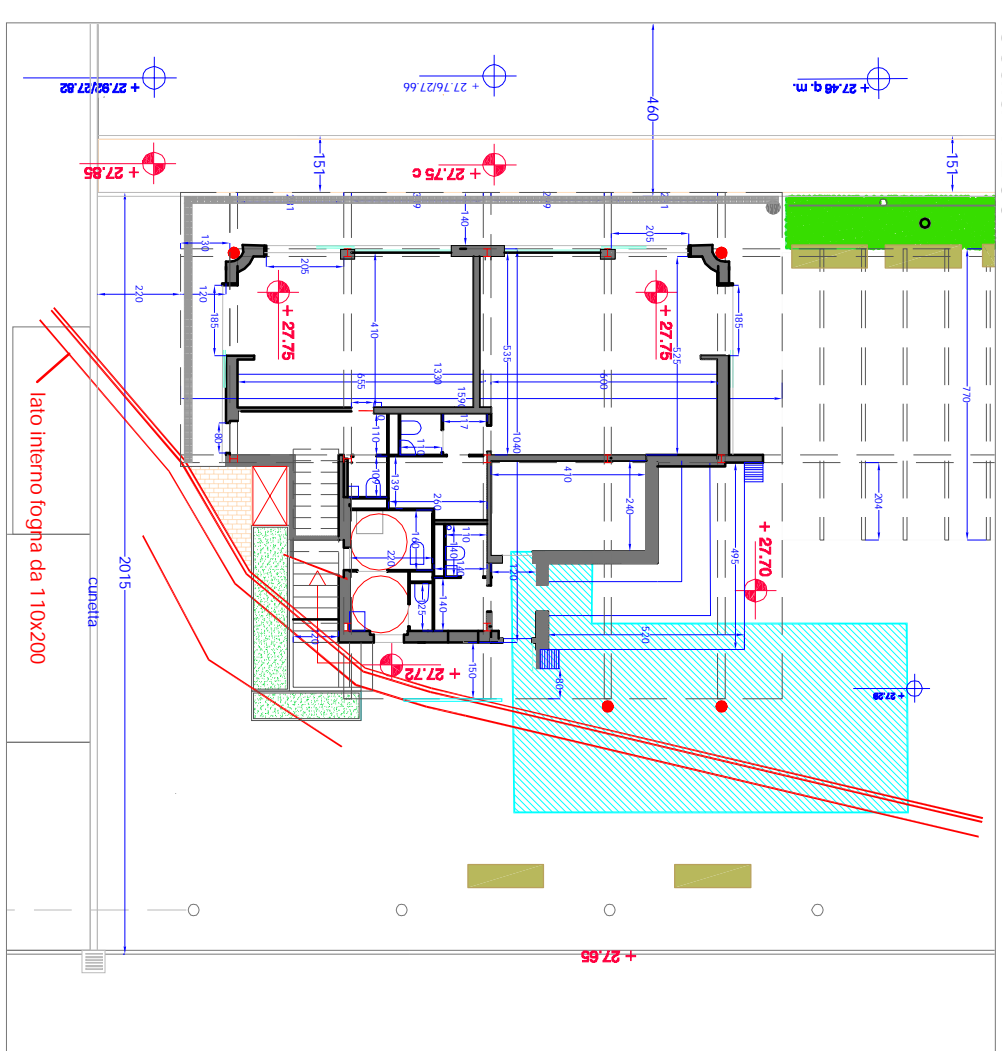
SUPERFICIE NETTA LOCALI
(al lordo delle divisioni dei servizi con pareti da circa 3 cm)

EDICOLA mq. 25,33
TABACCHI mq. 40,03
CHIOSCO BAR mq. 34,29
SERVIZI PUBBL. mq. 7,09

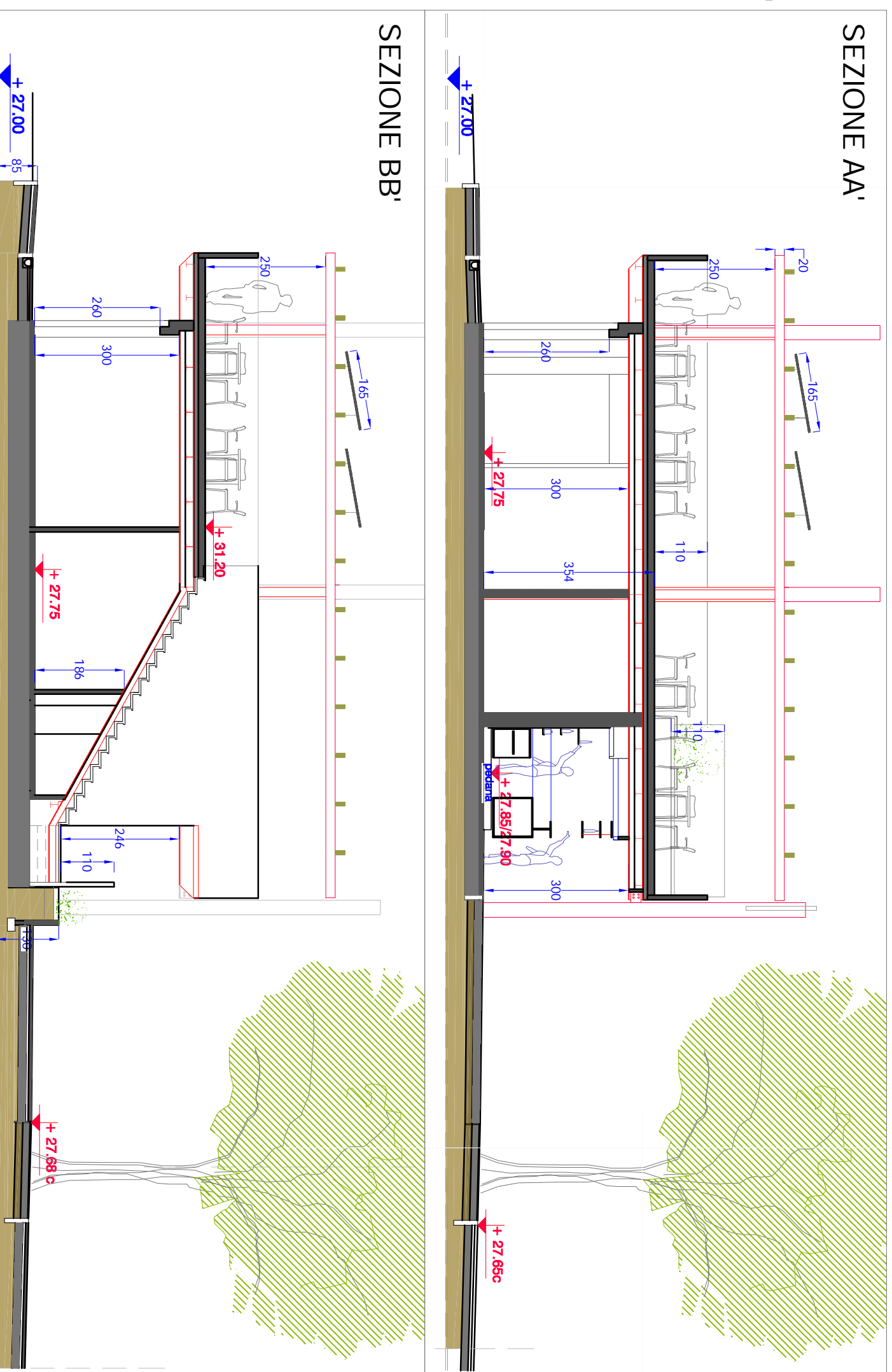
MANUFATTO - EDICOLA TABACCHI
sovrapposizione stato di fatto e progetto
scala 1:200

PARTICOLARE SOLAIO DI COPERTURA

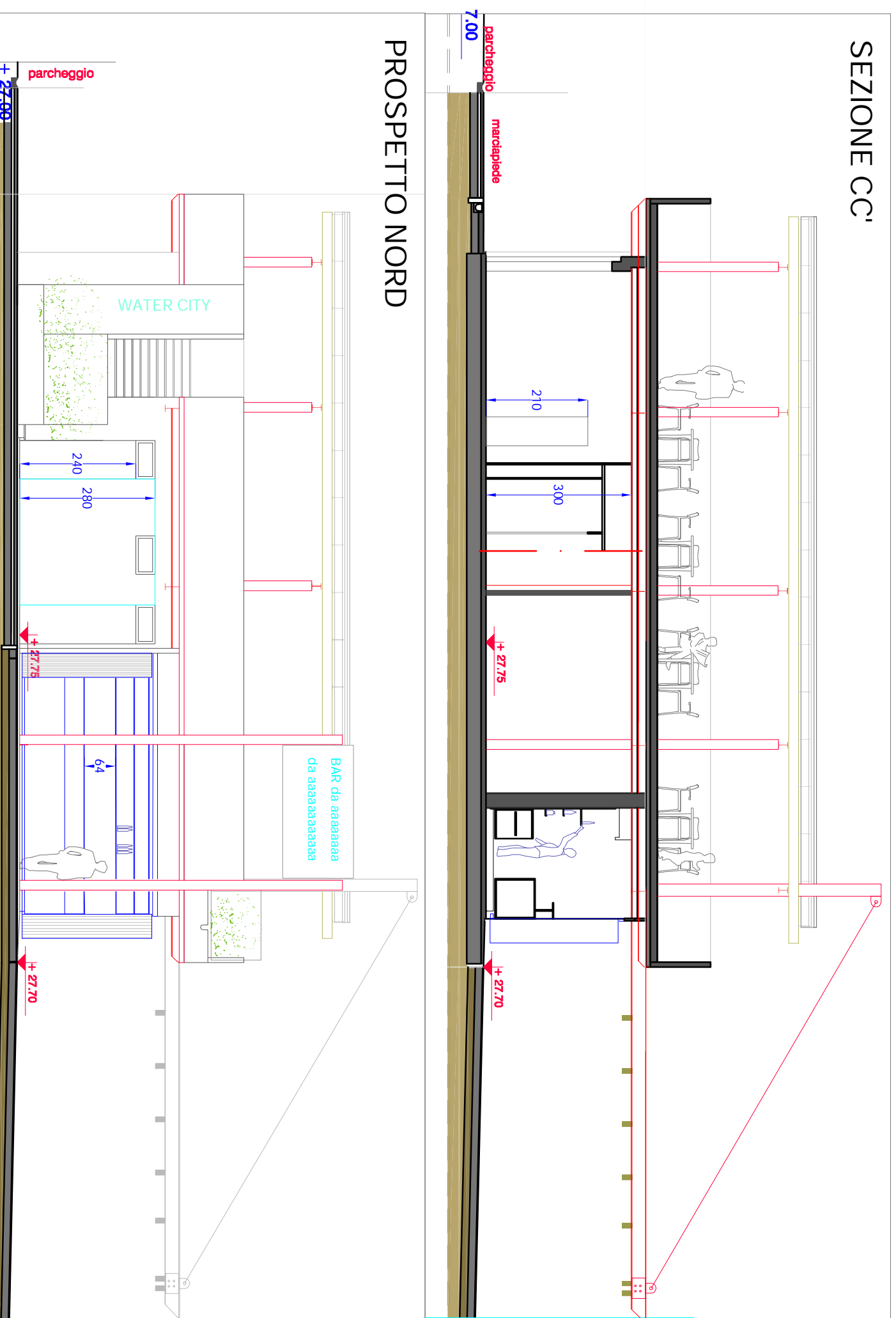
- Pavimentazione in gres
- Amlettamento
- Impermeabilizzante
- Massetto pendente (min. 5 cm)
- Solaio in lamiera grecata e soletta s=11cm
- Trave secondaria IPE 160
- Trave principale IPE 300
- Pannello isolante s=10cm
- Lastria in cartongesso s=1,25 cm



SEZIONE AA'



SEZIONE BB'



SEZIONE CC'

PROSPETTO OVEST

PROSPETTO EST

PROSPETTO NORD

PROSPETTO SUD