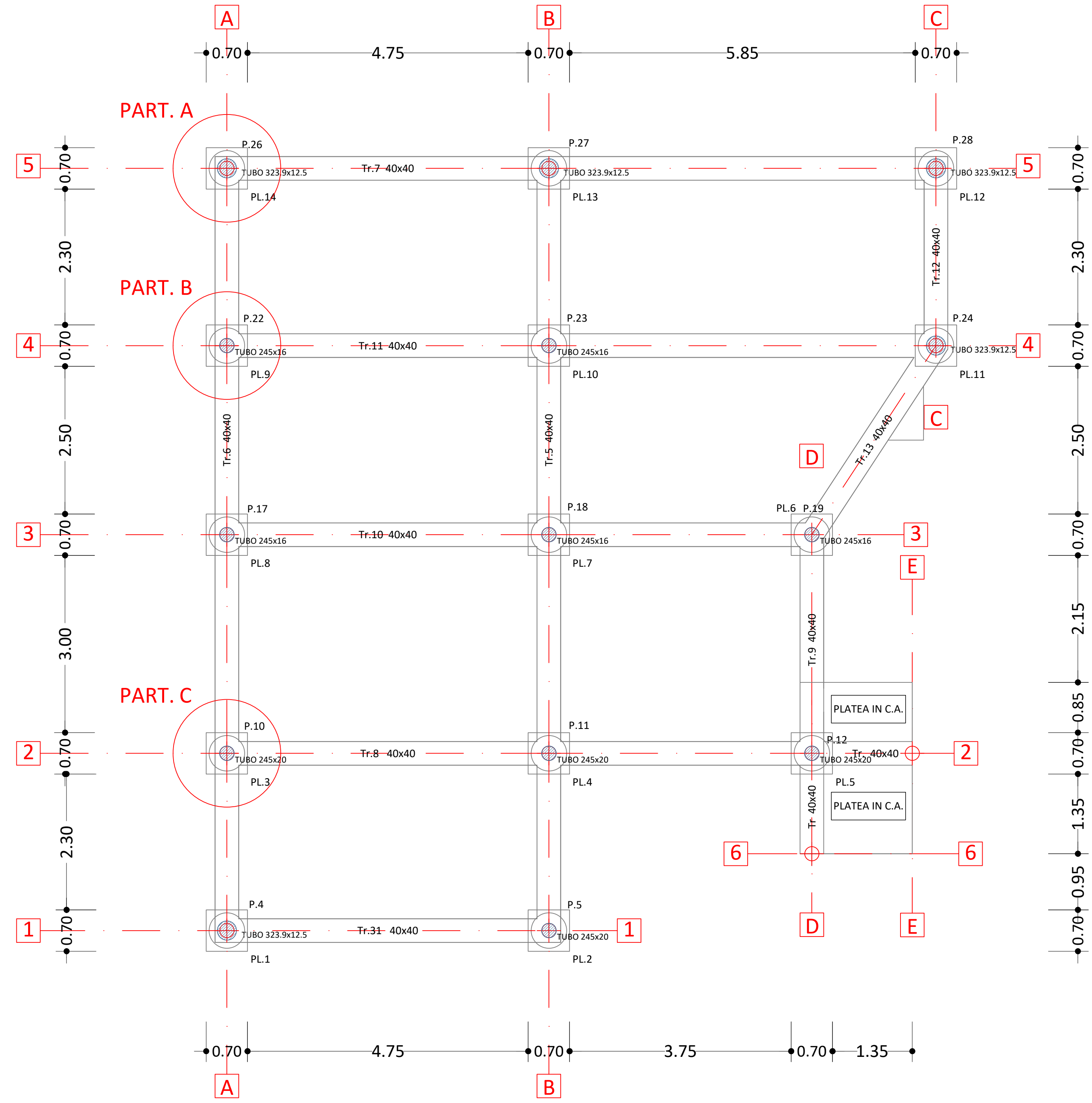


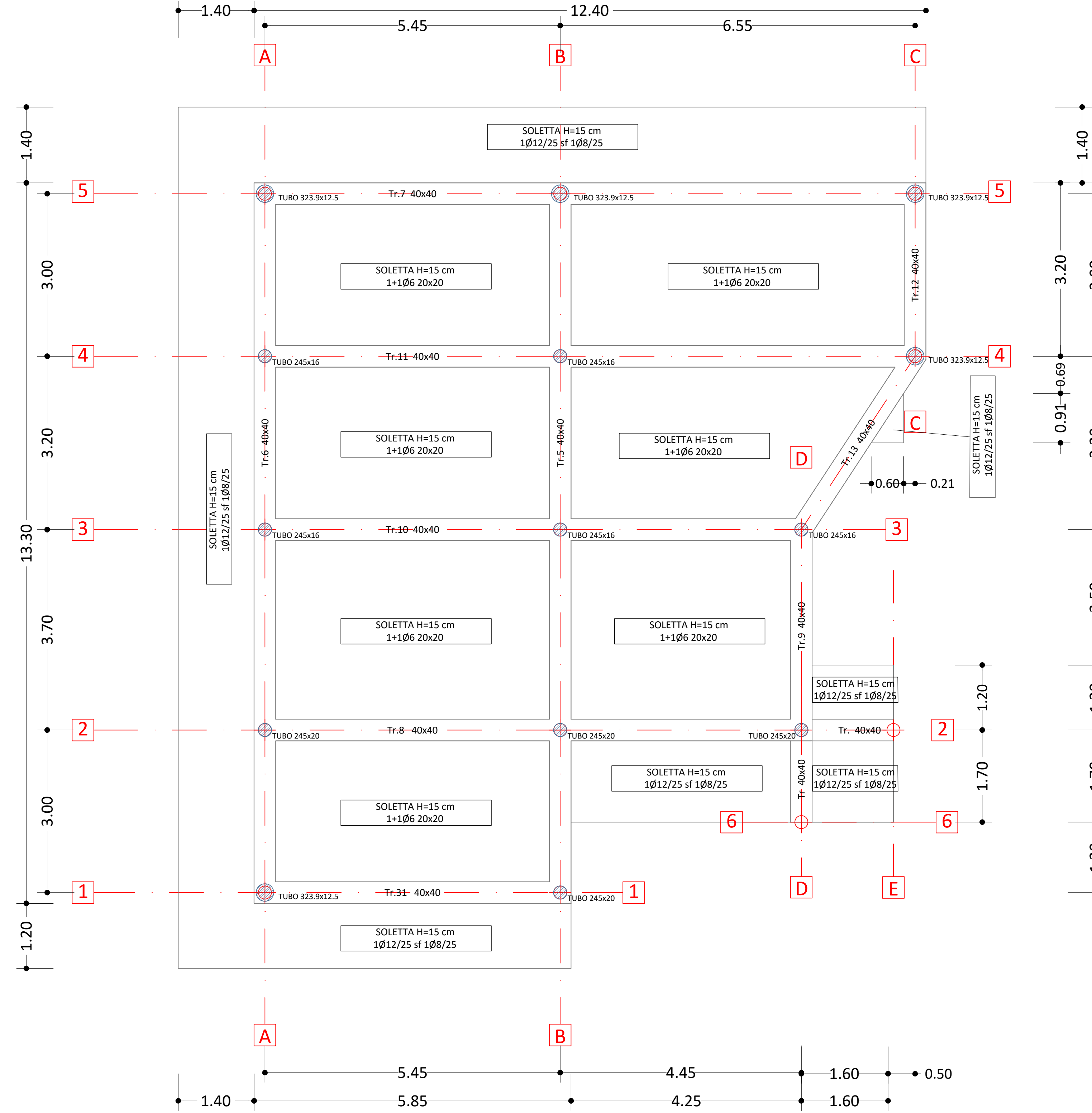
Carpenteria di fondazione

Scala 1:50



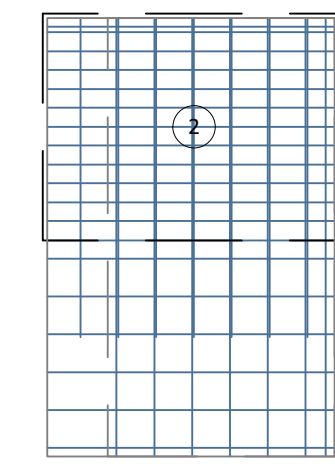
Solaio controterra

Scala 1:50

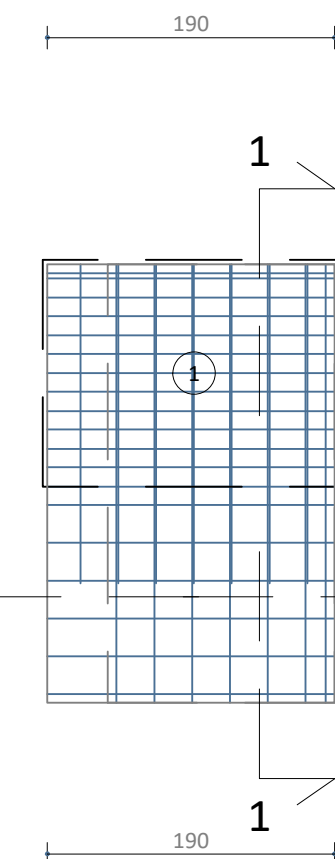


Platea scala

Scala 1:50

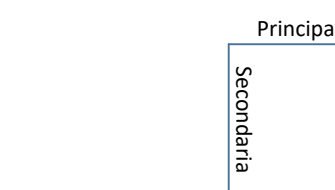


LATO (-)

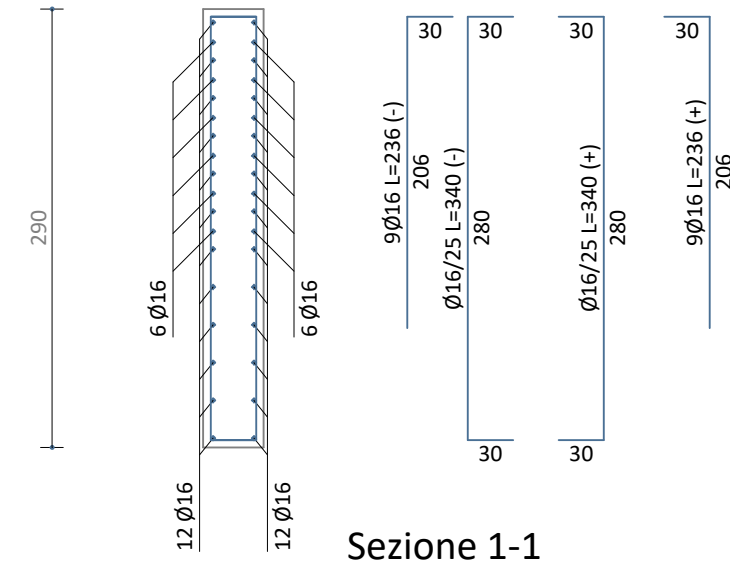


LATO (+)

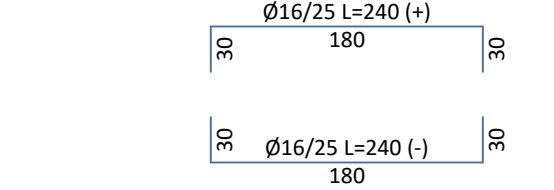
Orientamento armature:



CLS classe C25/30
Acciaio B 450 C



Sezione 1-1



Sezione 2-2

PRESCRIZIONI

- Il progettista declina ogni responsabilità per variazioni non autorizzate e/o non concordate con la Direzione Lavori
- Le misure saranno da verificarsi in loco a cura dell'impresa appaltatrice
- **OVE NON SPECIFICAMENTE INDICATO LE CARATTERISTICHE DEI MATERIALI SONO RIPORTATE NELLA TABELLA "CARATTERISTICHE DEI MATERIALI"**

Opere in calcestruzzo armato

- E' indispensabile la vibratura meccanica diffusa dei getti salvo il caso in cui vengano utilizzati calcestruzzi autocompattanti
- E' vietata qualsiasi aggiunta d'acqua in cantiere
- Non eseguire alcun getto senza l'approvazione della Direzione Lavori
- Se non diversamente indicato nei disegni, sovrapporre i ferri longitudinali per almeno 60 diametri
- Legare le reti o sovrapporre per almeno due maglie
- Controllare in opera la lunghezza dei ferri
- E' vietata la realizzazione di ferri nel getto o nel calcestruzzo maturato che non siano riportati negli elaborati/approviati dalla Direzione Lavori strutturale
- Controllo di accettazione sul calcestruzzo (Tipo A): è rappresentato da 3 prelievi per ogni miscela omogenea. Un prelievo consiste nel prelevare dagli impasti il calcestruzzo necessario per la confezione di un gruppo di due provini. Va effettuato un prelievo ogni 100 m³ di getto di miscela omogenea e quindi eseguire un controllo di accettazione ogni 300 m³ di getto. Per ogni giorno di getto va comunque effettuato almeno un prelievo. Per getti complessivamente inferiori a 100 m³ è consentito derogare dall'obbligo di prelievo giornaliero. Nel caso di utilizzo di pompa per getti si prescrive che il prelievo sia eseguito all'uscita della stessa
- Controllo di accettazione sulle barre di acciaio: devono essere effettuati entro 30 giorni dalla data di consegna del materiale e comunque prima della messa in opera del prodotto. Prelevare n° 3 spezzoni di lunghezza L = 1,5 m, marchiati, di uno stesso diametro nell'ambito di ciascun lotto di spedizione e proveniente da uno stesso stabilimento
- E' fatto divieto di porre in opera acciai ossidati se non precedentemente autorizzati in forma scritta dalla Direzione Lavori
- Non è consentito l'ingresso in cantiere di materiale non accompagnato da documentazione a norma di legge

Opere in acciaio

- Tutti i componenti che non risultano essere zincati a caldo dovranno essere adeguatamente trattati contro la ruggine
- Ove non diversamente specificato il diametro del foro da effettuare nei componenti metallici è pari a quello del bullone maggiorato di 1 mm, per bulloni sino a 20mm di diametro, e di 1,5 mm per bulloni di diametro maggiore di 20 mm
- Si prescrive che venga effettuata la registrazione finale di tutta la bulloneria
- E' fatto divieto di effettuare qualsiasi modifica/avorazione alle strutture in acciaio senza autorizzazione sottoscritta dalla Direzione Lavori
- Tutta la carpenteria metallica deve essere lavorata esclusivamente in un centro di trasformazione autorizzato
- Non è consentito l'ingresso in cantiere di materiale non accompagnato da documentazione a norma di legge
- E' prescritta il rispetto delle tolleranze di progetto
- Ove non diversamente specificato le saldature da effettuare devono intendersi a completa penetrazione

Opere in legno

- Non è consentito l'ingresso in cantiere di materiale non accompagnato da documentazione a norma di legge
- E' prescritta il rispetto delle tolleranze di progetto
- E' vietata la trasformazione dei elementi strutturali in cantiere in assenza di preventiva autorizzazione scritta da parte della Direzione Lavori
- Tutti i componenti strutturali presenti in cantiere devono essere adeguatamente protetti contro le intemperie
- Ove non diversamente specificato il diametro del foro da effettuare in corrispondenza dei collegamenti è pari a quello del bullone maggiorato di 1 mm
- Per viti con diametro >= 4 mm effettuare prefuratura secondo le normative vigenti

Opere in muratura

- Perfori su muratura eseguiti con sonda a rotazione senza percussione e con velocità di rotazione ridotta per non arrecare danni alla muratura; prima del riempimento effettuare una pulizia accurata dei fori
- Il controllo di accettazione sugli elementi per muratura deve essere effettuato su almeno tre campioni costituiti ognuno dai tre elementi da sottoporre a prova di compressione
- E' ammessa l'impiego di elementi artificiali con percentuale volumetrica di vuoti non superiore del 45% del volume totale del blocco
- I blocchi devono avere setti disposti parallelamente al piano del muro continui e rettilinei salvo eventuali interruzioni in corrispondenza di fori di presa o per l'allungamento delle armature
- I giunti verticali debbono essere riempiti con malta

CARATTERISTICHE DEI MATERIALI

CALCESTRUZZO ARMATO		Strutture in elevazione		Strutture in fondazione	
Caratteristiche meccaniche	Classe	Classe	Classe	Classe	Classe
Classe di massa	D1.5	D1.7	D1.9	D2.0	STANCI
Classe d'esposizione	XCL	XCL	XCL	XCL	XCL
Classe di consistenza	S2	S3	S4	S5	ACC S4
Capillarità	3 mm	3 mm	4 mm	3 mm	4 mm
Dimensione massima aggregato	5 mm	10 mm	15 mm	16 mm	30 mm
Barre in acciaio ad aderenza migliorata	B400C	-	-	-	-

ACCIAIO PER STRUTTURE METALLICHE IN FERRO

Caratteristiche meccaniche	S 235	S 275	S 355	S 450
Treatment protettivo	galvanizzato	galvanizzato	galvanizzato	galvanizzato
Classe bulloni/barre filettate	4.6	5.6	6.8	8.8
Saldature a cordone d'angolo (a)	4 mm	5 mm	6 mm	7 mm
Viti Rothoblast HBS tipo:	Ø 16/25	Ø 16/25	Ø 16/25	Ø 16/25
A: Rothoblast HBS	-	-	-	-
B: Rothoblast HBS	-	-	-	-

LEGNAME STRUTTURALI

Legno Lamellare	CL18	CL18B	GL20H	GL30H
Legno Massiccio (travi)	C18	C18	C18	C18
Legno Massiccio (tavolato)	C18	C18	C18	C18
Treatment del legname	Autotratto	Autotratto	Autotratto	Autotratto
Colore impregnazione legname	Autotratto	Autotratto	Autotratto	Autotratto
Tipologia tavolato	Autotratto	Autotratto	Autotratto	Autotratto

Setto: set0001 Spessore 40,0 cm

ARMATURA LATO (+)

Armatura di base:
princ.: 1 Ø 16 / 25
sec.: 1 Ø 16 / 25

Armatura aggiuntiva:
2
princ.: Ø 16/25
sec.: Ø 16/25

ARMATURA LATO (-)

Armatura di base:
princ.: 1 Ø 16 / 25
sec.: 1 Ø 16 / 25

Armatura aggiuntiva:
2
princ.: Ø 16/25
sec.: Ø 16/25

COMITENTE: COMUNE DI ANCONA	IMPRESA:	INDIRIZZO: PIAZZA PALOMBARA VIA DELL'ARTIGIANATO VIA DELL'INDUSTRIA	SITO/LOCALITA': ANCONA (AN)
PROG.ARCHITETTONICA: ARCH. OLIVIA BATHI	DL ARCHITETTONICA:	PROG. STRUTTURALE: ING. MICHELE VIGLIONE	COORD. SICUREZZA:
COD. PRATICA 04201_002_2017		RIVALUTAZIONE PIAZZA TRA VIA DELL'ARTIGIANATO E VIA DELL'INDUSTRIA QUARTIERE PALOMBARA - PROGETTO ESECUTIVO	
SCALA 1:50	CARPENTERIA DI FONDAZIONE - DISTINTA PLATEA PER SCALA		S.02
DATA 06/03/18			IND. DI REV.

