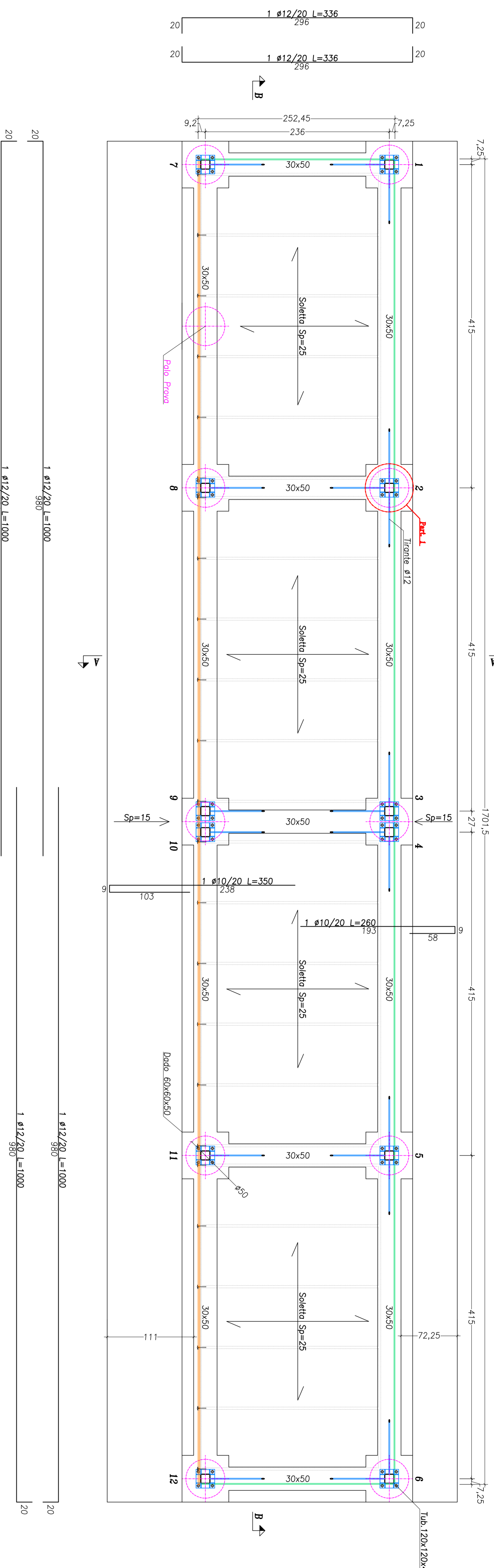


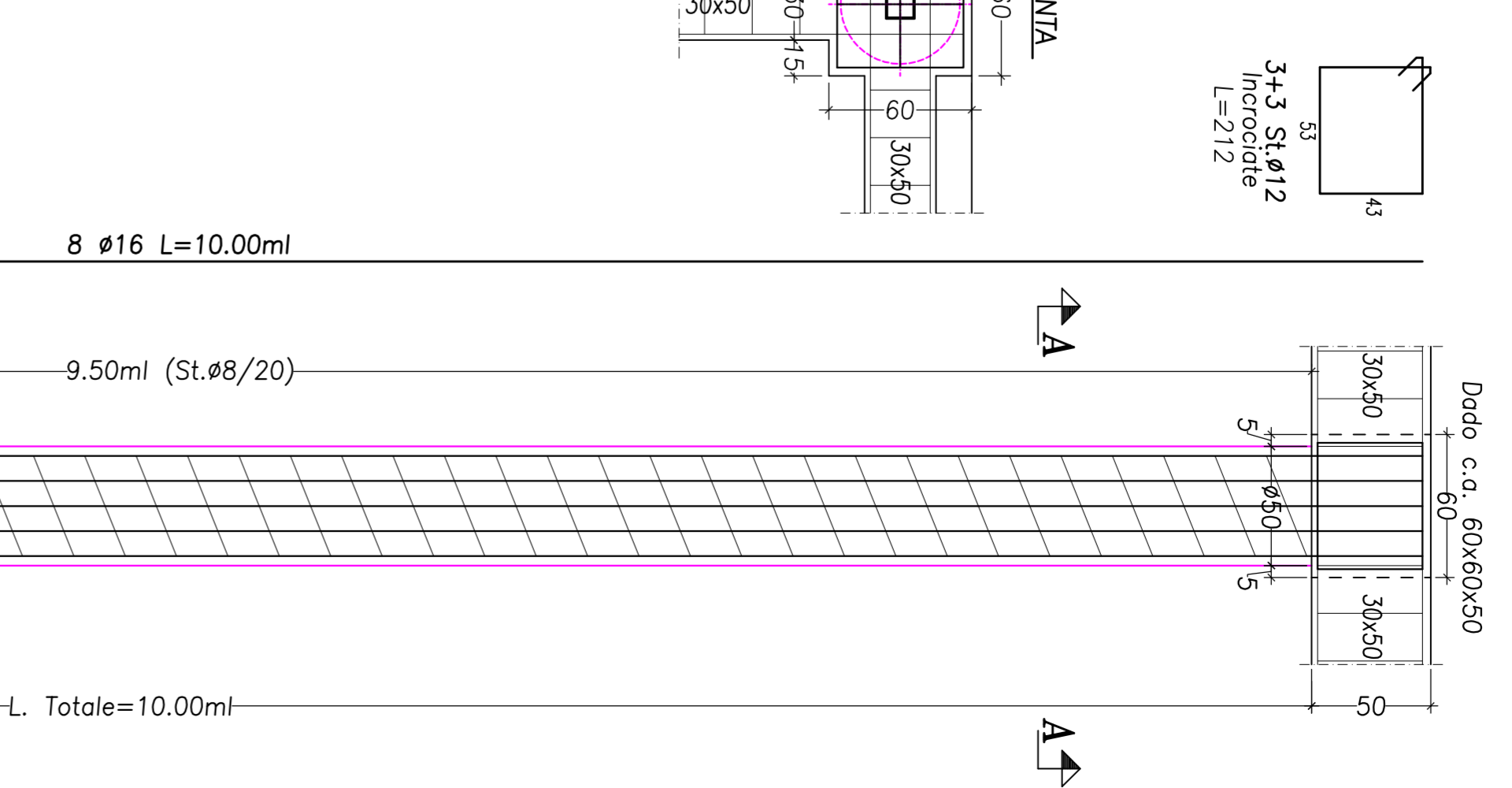
**PIANTA FONDAZIONE**

SCALA 1:25



**TIPICO PER PALI DI FONDAZIONE**

SCALA 1:25



**STUDIO TECNICO ASSOCIATO LANDI**

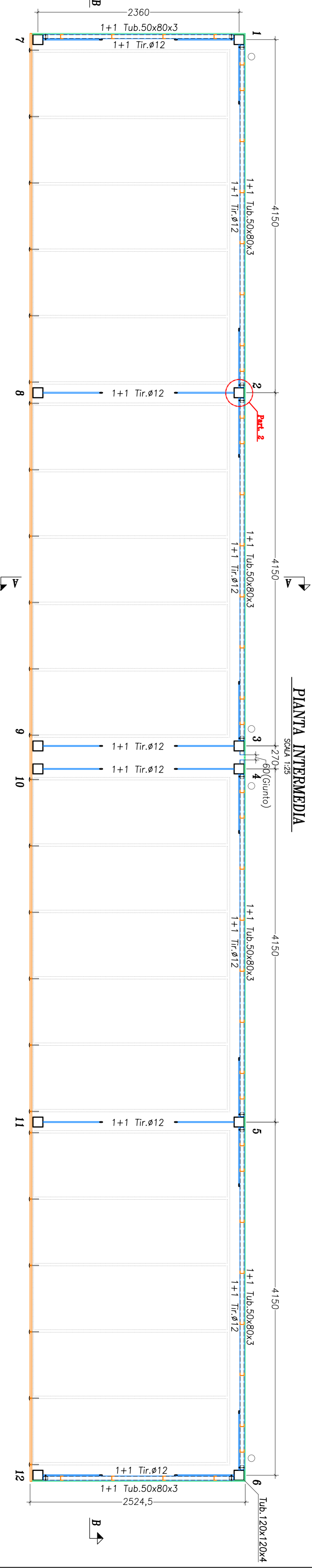
Via Arzelli,9 Savigliana (AN) tel e fax 071/815152  
 ing. LANDI sassanese@stai.com  
 ing. ORTOLANI sassanese@stai.com  
 ing. SANTINELLI sassanese@stai.com  
 e-mail: staidan@libero.it - giacomlandi@ingpec.eu  
 e-mail: ingortolan8@tinmail.it - robertortolan@ingpec.eu  
 e-mail: santinelli@tinmail.com - michelasantinelli@ingpec.eu

Comune di Ancona - Direzione Manutenzione, Fiana e Protezione Civile U.O. Immobili Comunali, Servizi Cimiteriali, Spp, Servizio Edilizia Cimiteriale  
**LAVORI DI REALIZZAZIONE DELLA SERIE 7bis ALL'INTERNO DEL CIMITERO DI FAVERNELLE**

Lavori di: Avv. Valeria MANCINELLI Assessore LL.PP.  
 Il Sindaco: Ing. Ermanno FRONTALONI Responsabile del procedimento. Ing. Maurizio RONCONI  
 Dirigente Direzione: Ing. Roberto ORTOLANI  
 Progetto Strutturale: dott. ing. Roberto ORTOLANI  
 Progetto: Dicembre 2017 Variante I,\*\*\* Variante 2,\*\*\*

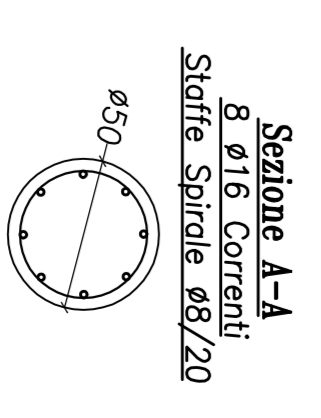
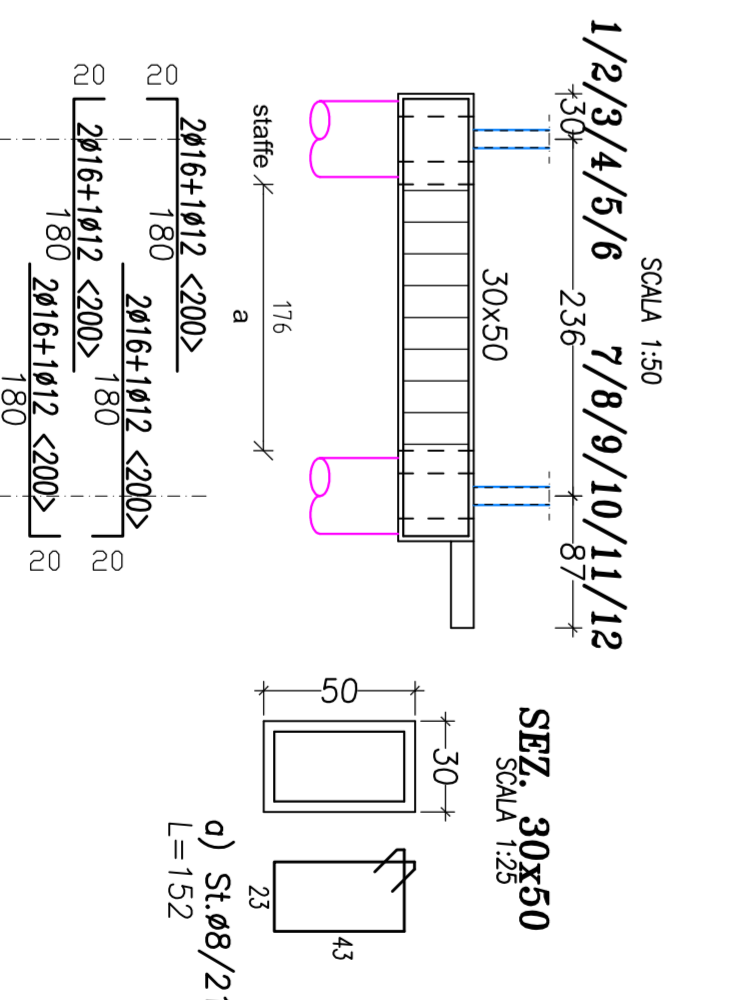
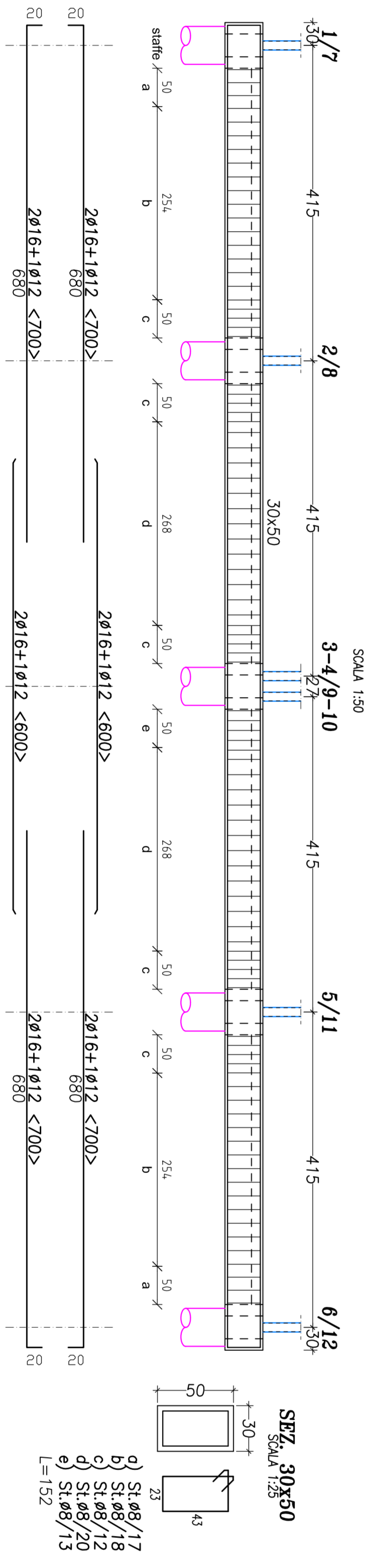
Intitolo: **PSI PIANTE - TRAVI FONDAZIONE PARTICOLARE**

Progettista e DL: Strutturale Per Accertazione Impresa La Promitecnica



**TABELLA MATERIALI**

<b>Calcestruzzo:</b>	Dettaglio Copriferro
Opere di Fondazione:	Dispersi di Resistenza: C25/30 Classi di esposizione: XC2
Acciaio per C.A.:	B450C fy = 450 N/mm <sup>2</sup> - ft = 540 N/mm <sup>2</sup>
Acciaio:	S235 fk = 235 N/mm <sup>2</sup> - Hk = 380 N/mm <sup>2</sup>
Acciaio Tirafondi:	barre filetate Ø16 classe 8.8
Bulloni:	classe 8.8



**N.B. TUTTI I DETTAGLI ESECUTIVI SONO VALIDI PER LE DIMENSIONI DEL PROGETTO INDICATE. QUALORA IL MANUFATTO DOVESSE SUBIRE VARIAZIONI, NEL RANGE DELLE TOLLERANZE INDICATE NEL PROGETTO ARCHITETTONICO, DOVRANNO ESSERE RIADATTATI TUTTI I TAGLI D'OFFICINA.**