



RECUPERO DELLA MOLE VANVITELLIANA
 Primo stralcio delle C.d.L. n. 12 del 03/02/12
**INTERVENTO 3 - Restituisce il recupero del piano in
 lai della Mole, lato terra (P-C) e lato Folla Pia (C-D)**
PROGETTO ESECUTIVO ARCHITETTONICO
RIlievo

SEZIONE MURO PORTANTE INTERNO
 (demolizioni e ricostruzioni)

progetto redatto e coordinato dal Settore Riquadrificazione Urbani/Edilizia, Servizio Monumentale della
 Direzione Lavori, Patrimonio, Gare e Appalti, Sport - Dirigente Ing. Ermanno Frattoloni maggio 2017

progettista architettonico: Anna Rita Motta, Massimo
 collaboratori: Ing. Massimo Corbi

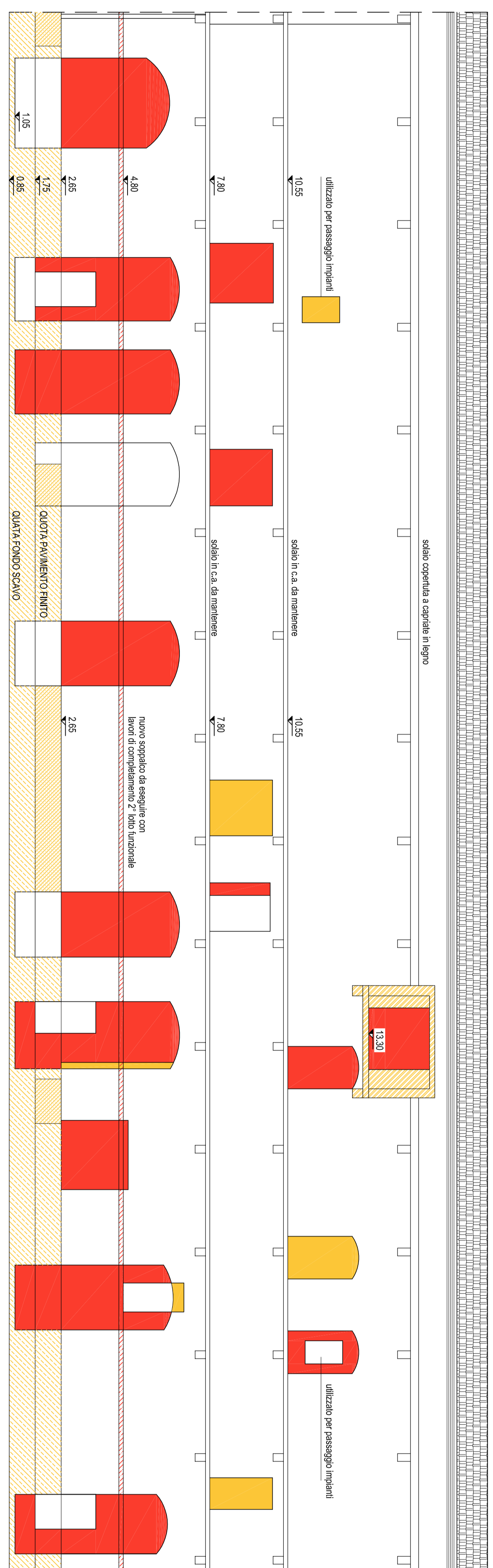
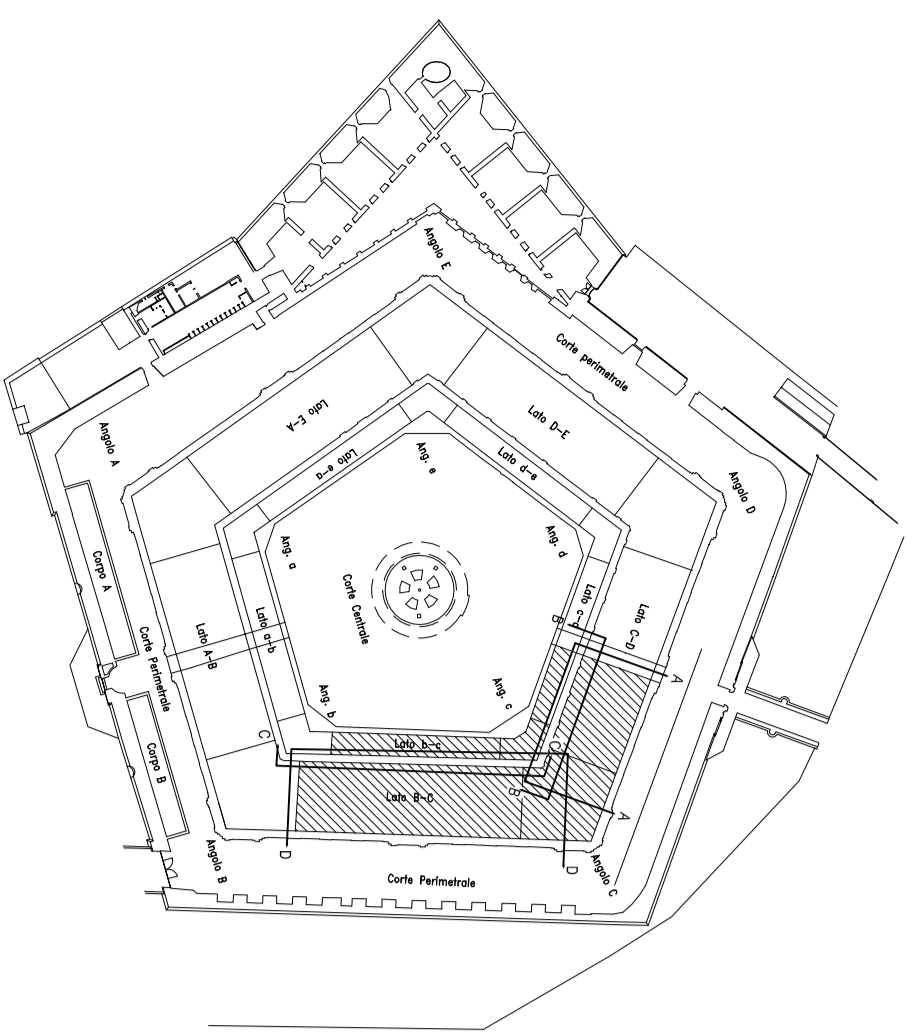
elaborazioni grafiche: Geroni, Bionzi De Santis
 Geroni, Stefano Mancinelli
 Ing. Sergio Roccazzoni

coordinatore sicurezza
 di lavoro: Ing. Luca Barozzi
 Ing. Roberto Mariani
 Ing. Michele Traversi
 responsabile del procedimento:
 Arch. Valeria Carrarini Viviani

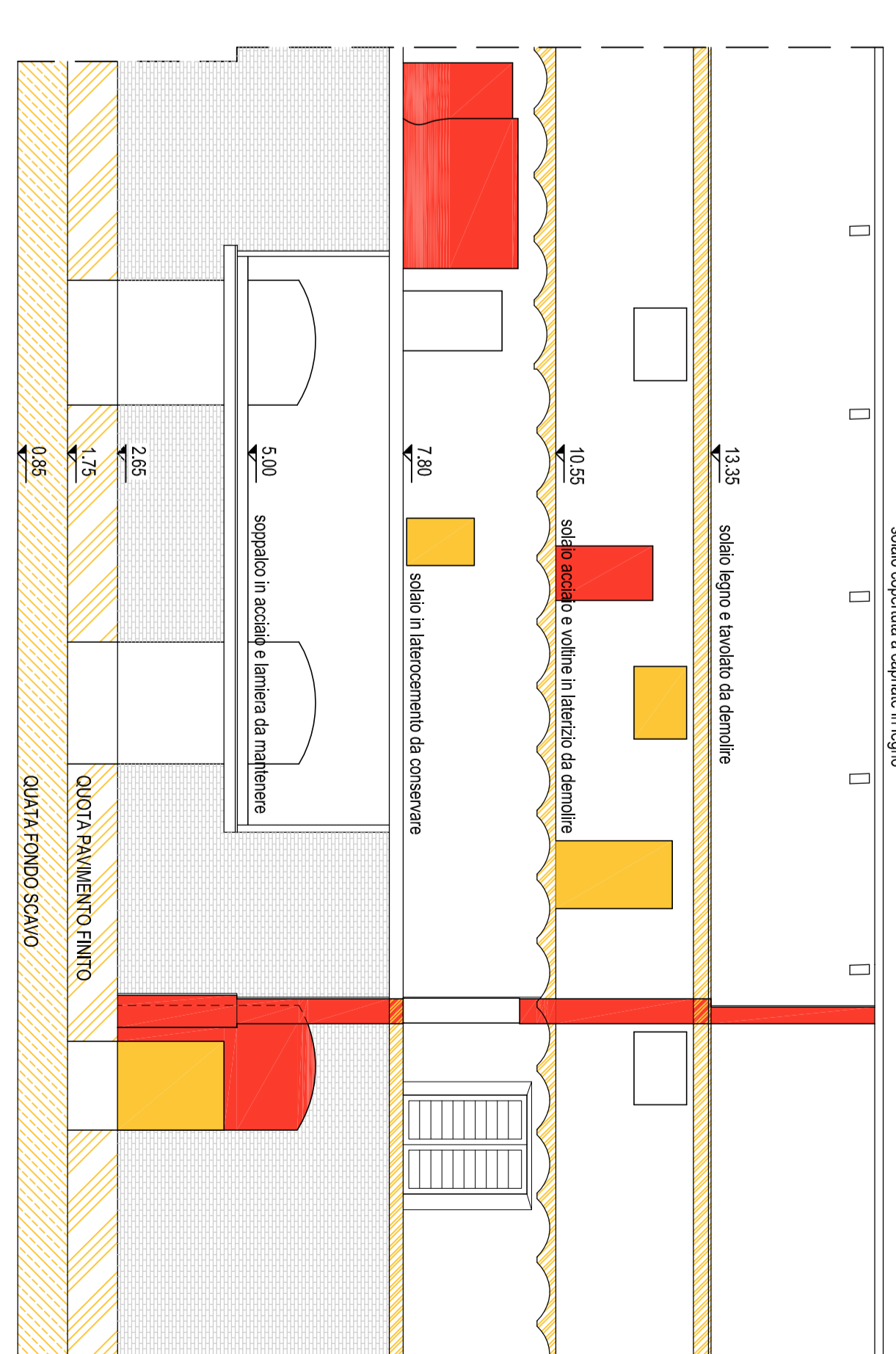
TAV.06DR

scala 1:100

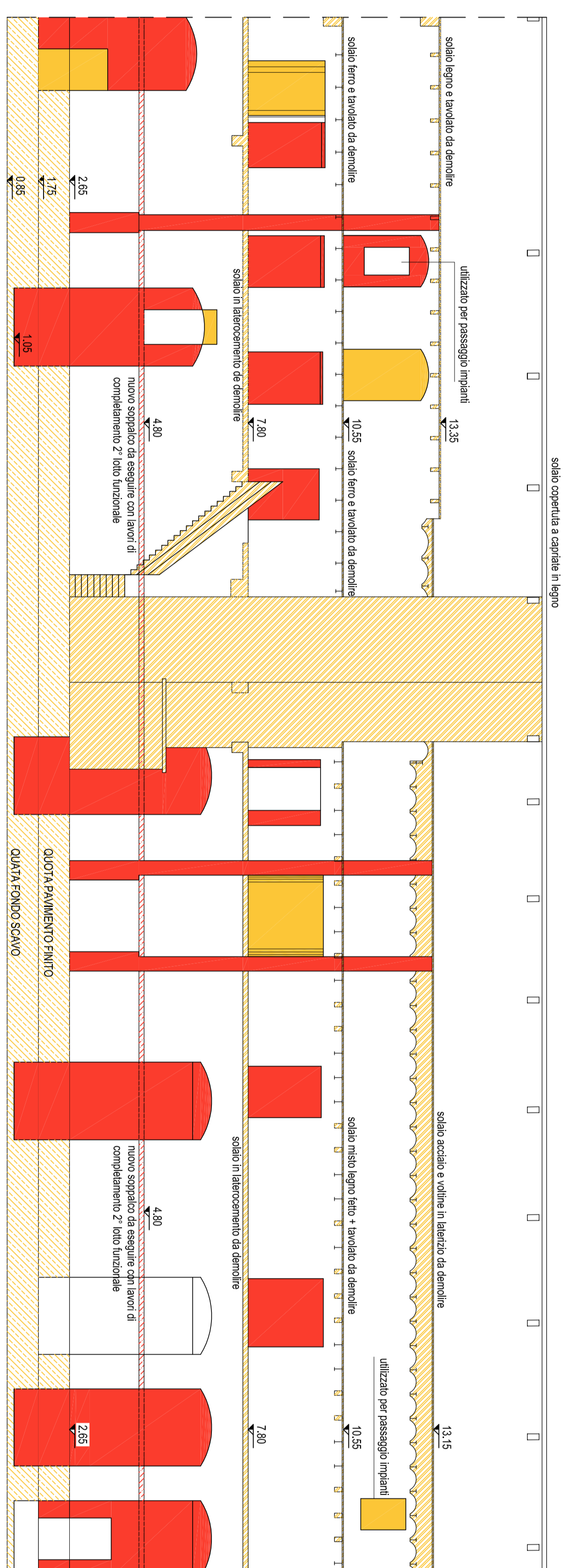
- aree non soggette ad intervento
- ricostruzioni volti
- ricostruzioni murature
- nuovo sovrappiù da eseguire con lavori di completamento 2° lotto funzionale
- demolizioni murature
- rimozione del livello di sopraelevazione
- demolizioni volti, ancoraggi, scale, passerelle, manufatti
- scavi per cordoli realizzati



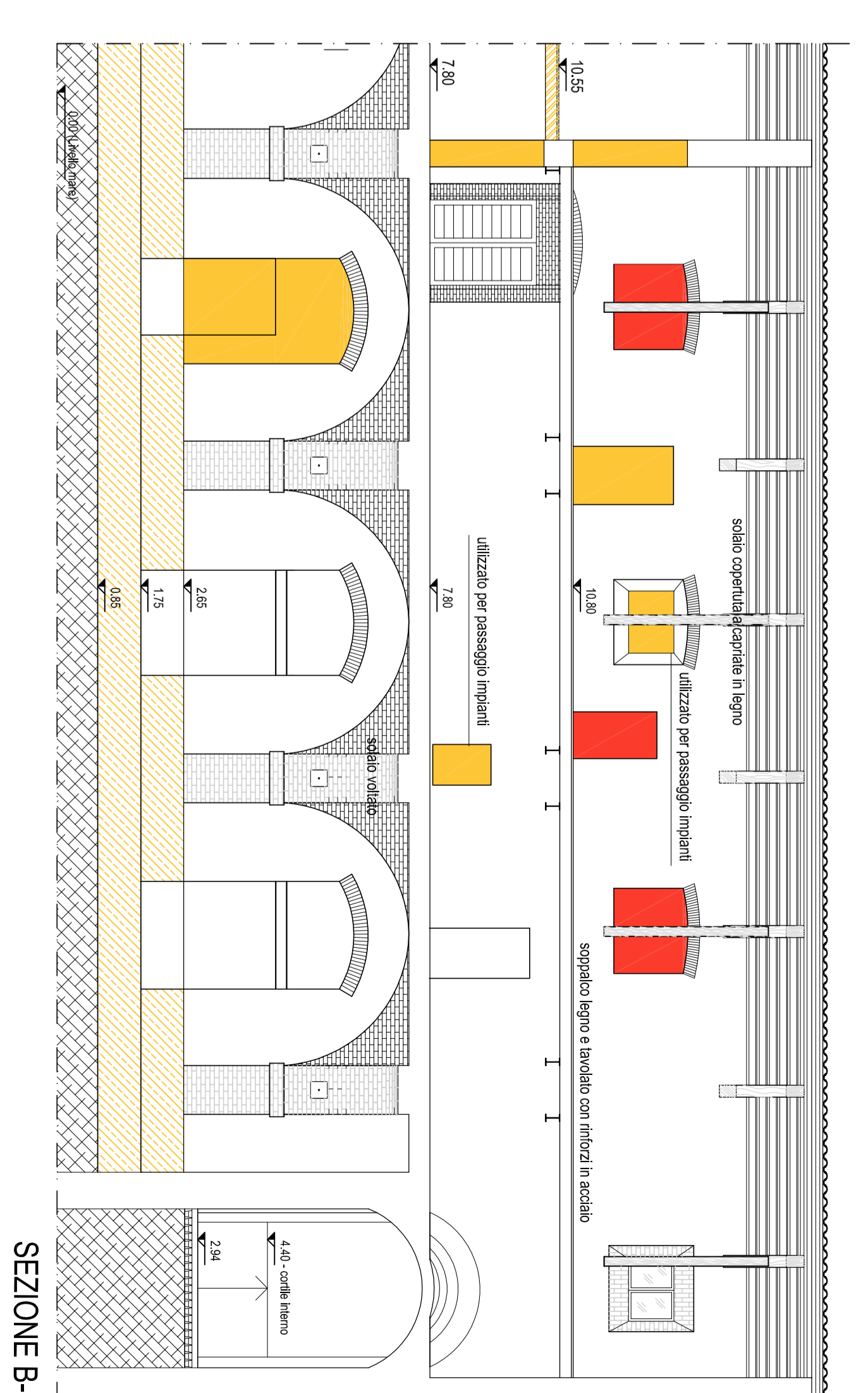
SEZIONE C-C



SEZIONE A-A



SEZIONE D-D



SEZIONE B-B