

RECUPERO DELLA MOLE VANVITELLIANA
2° lotto - finanziamento "Piano Nazionale delle Città" - Art.12, D.L. 53/2012
INTERVENTO 3 - Restauro e recupero dei due ultimi
lati della Mole: lato terra (B-C) e lato Porta Pia (C-D)

PROGETTO ESECUTIVO ARCHITETTONICO

PARTICOLARI SCALE MONUMENTALI
DI ACCESSO DALLA CORTE CENTRALE

progetto redatto e coordinato dal Settore Riqualificazione Urbana/Edilizia Storico Monumentale della
Direzione Lavori, Patrimonio, Gare e Appalti, Sport - Dirigente Ing. Ermanno Frontaloni

progettisti architettonici: Arch. Patrizia Maria Platelli
Geom. Umberto Moroni
Ing. Massimo Cori

collaboratori: Geom. Rocco De Santis

elaborati grafici: Geom. Stefano Mascionelli
Ing. Diego Micchiola

collaboratori del gruppo di lavoro formativo: Ing. Lucia Barchetta
Ing. Roberto Marinelli
Ing. Andrea Silvestroni
Ing. Michele Tolani

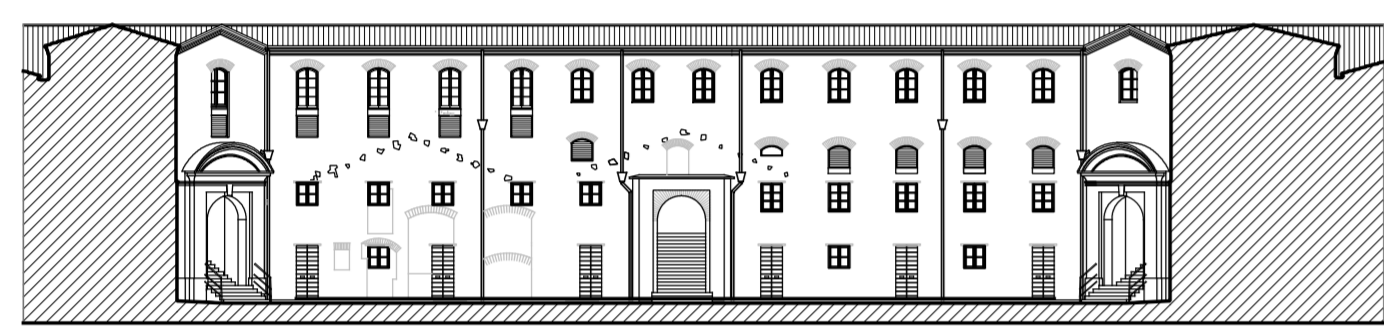
coordinatore sicurezza in fase di progettazione: Geom. Massimo Bastanelli
responsabile del procedimento: Arch. Viviana Caracciogly Vivani

maggio 2017
luglio 2017

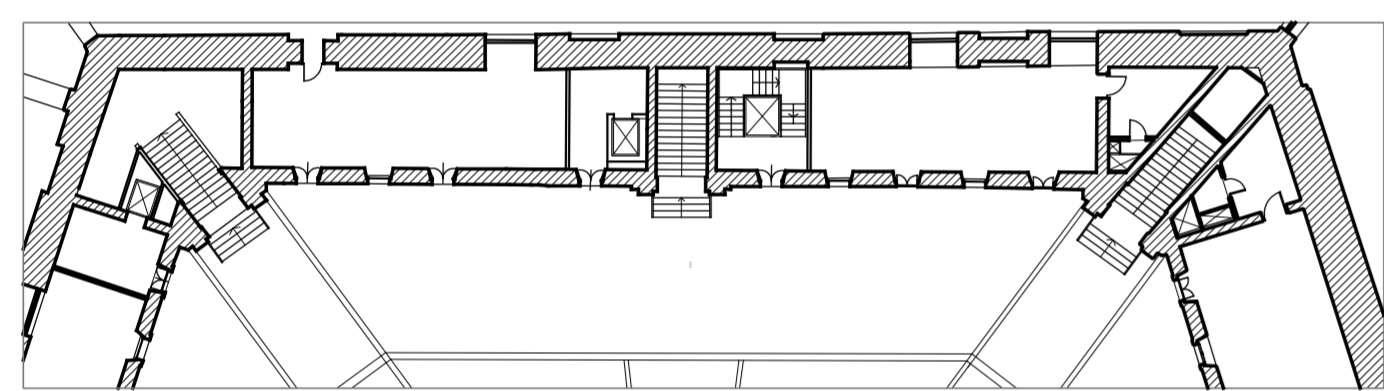
REV.1

TAV.27AP

scala 1:25

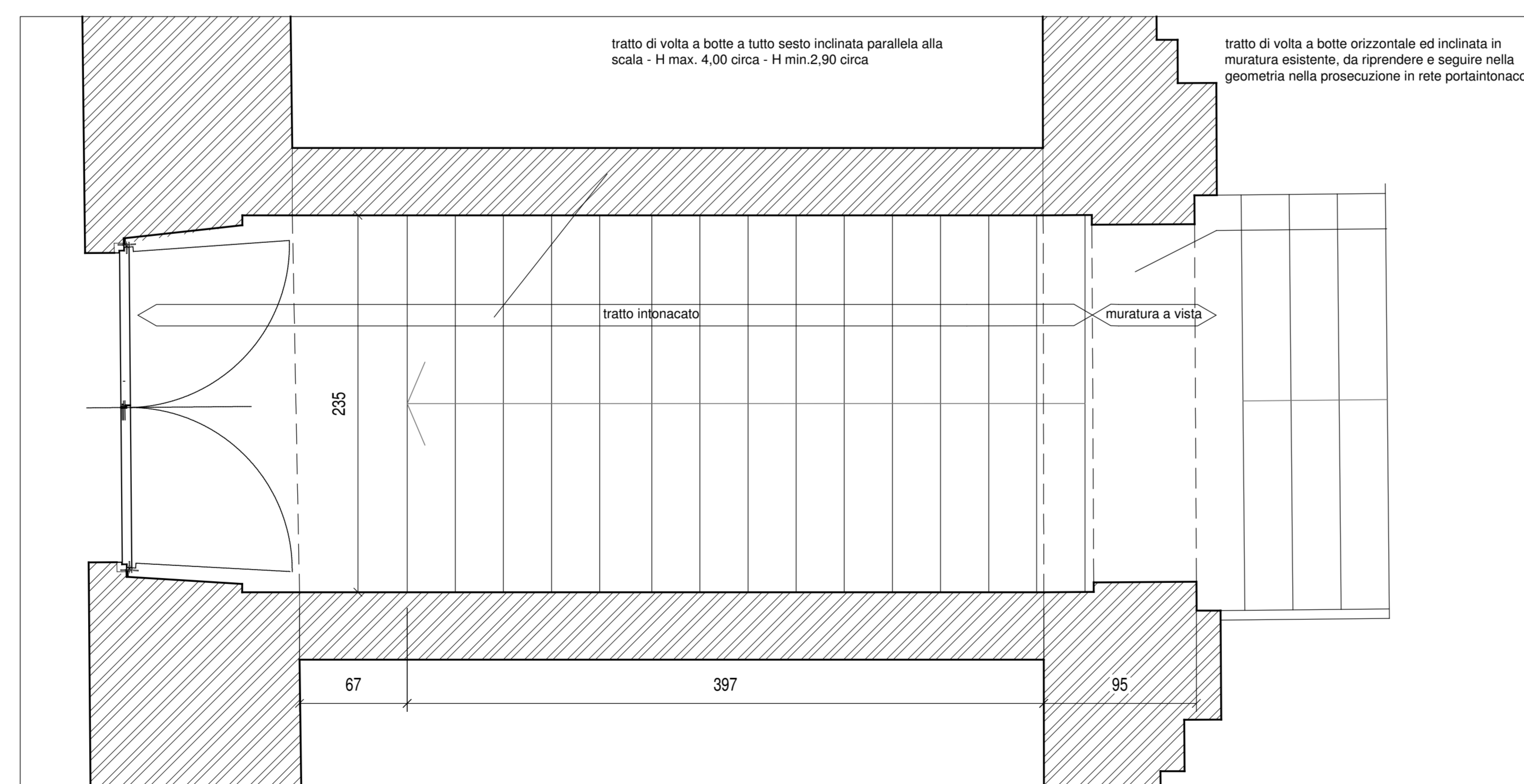
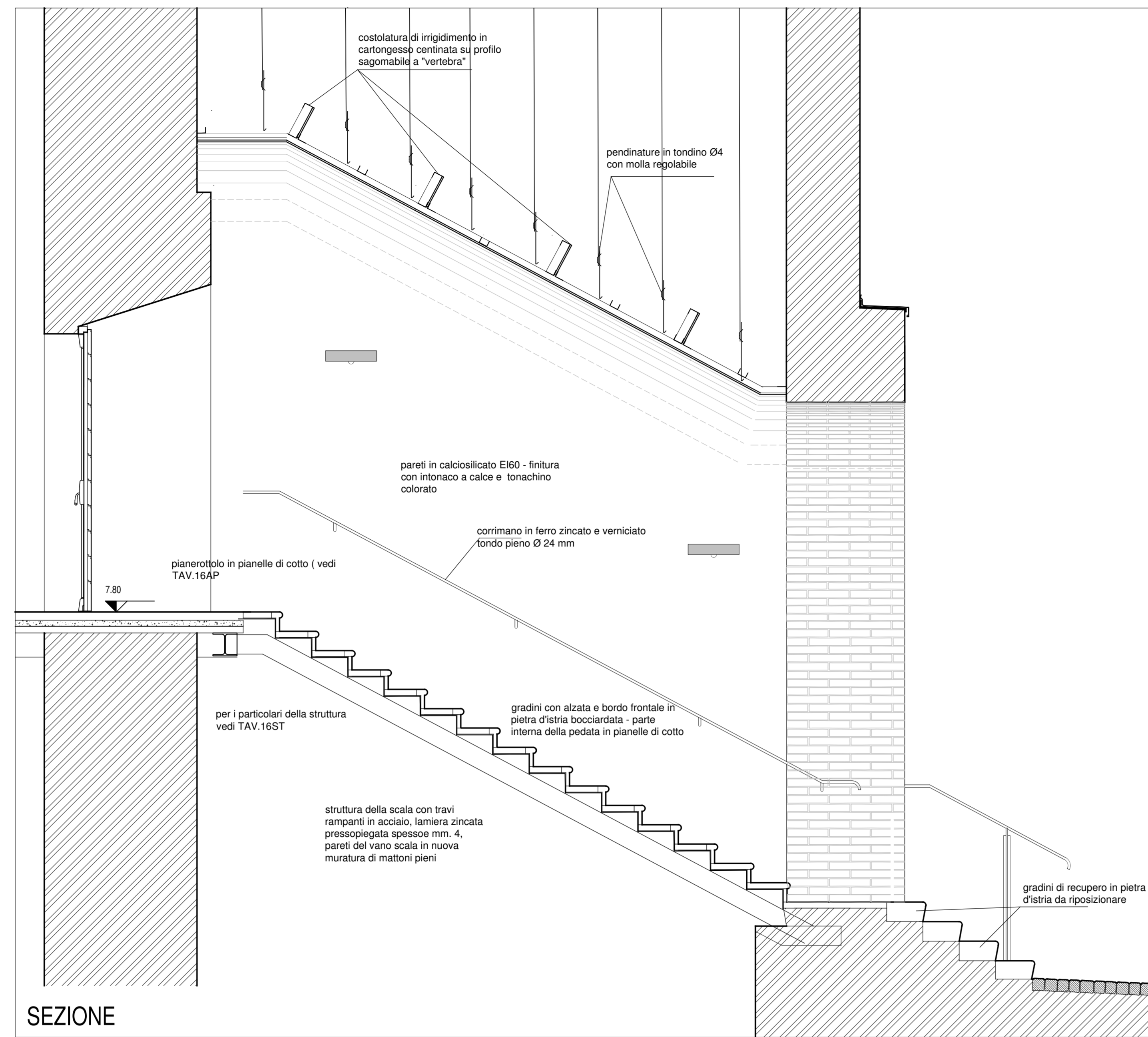


Prospetto



Pianta

SCALA CENTRALE - CORTE INTERNA LATO b - c



SCALA D'ANGOLO - CORTE INTERNA ANGOLO c - d

