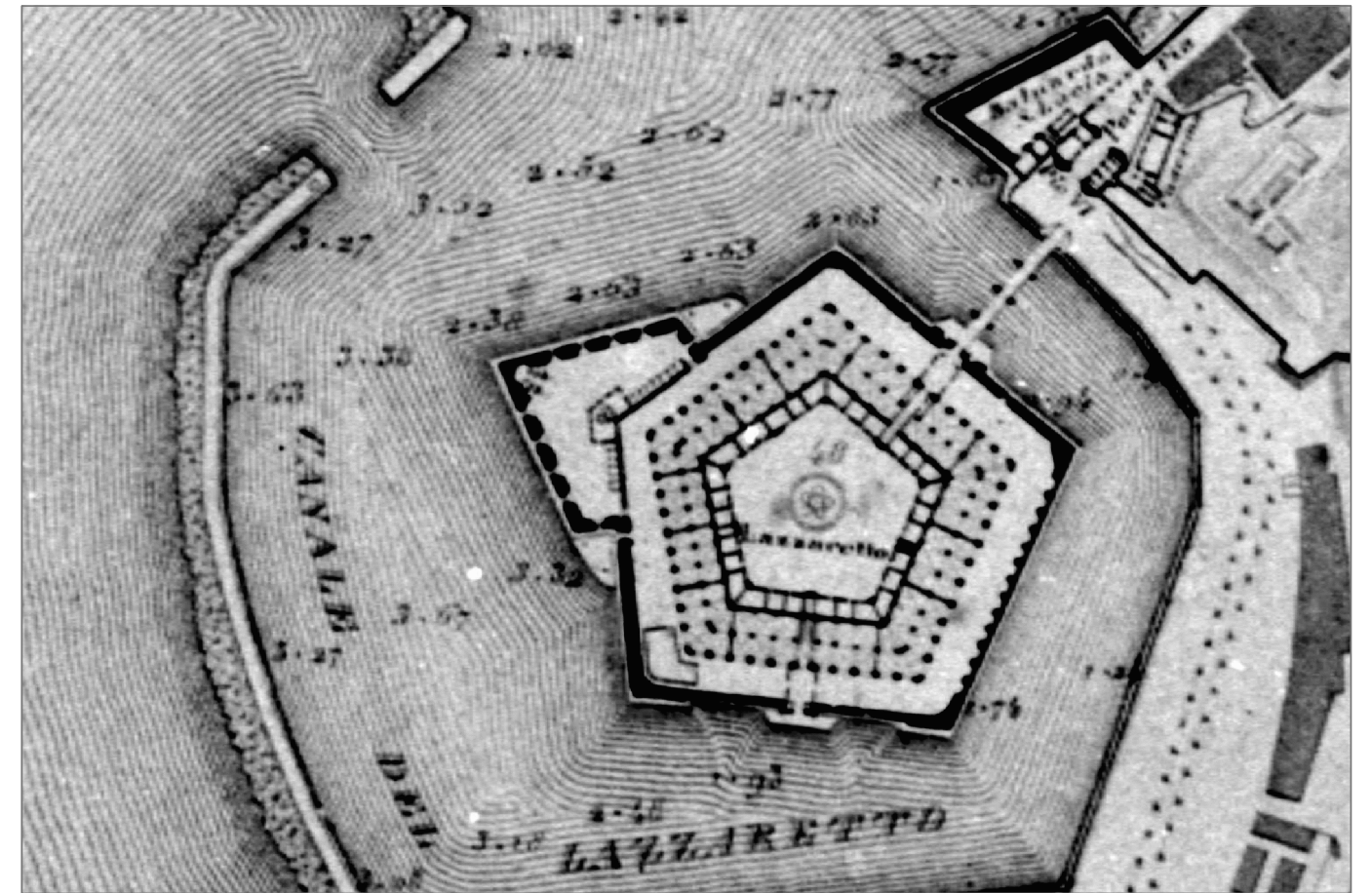


COMUNE DI ANCONA
DIREZIONE LAVORI, PATRIMONIO, GARE E APPALTI, SPORT



RECUPERO DELLA MOLE VANVITELLIANA
2° lotto - finanziamento "Piano Nazionale delle Città"- Art.12 D.L. 83/2012
INTERVENTO 3 -- Restauro e recupero dei due ultimi
lati della Mole: lato terra (B-C) e lato Porta Pia (C-D)
PROGETTO ESECUTIVO ARCHITETTONICO

PARTICOLARI BUSSOLE IN VETRO

progetto redatto e coordinato dal Settore Riquilificazione Urbana/Edilizia Storico Monumentale della
Direzione Lavori , Patrimonio, Gare e Appalti, Sport - Dirigente Ing.Ermanno Frontaloni

progettisti architettonico : Arch. Patrizia Maria Piatteletti
Geom. Umberto Montesi
collaboratore : Ing.Massimo Conti
elaborati contabili : Geom. Rocco De Sanctis
elaborati grafici: Geom. Stefano Mancinelli
Ing. Diego Macchione
collaboratori del gruppo
di tirocinio formativo: Ing. Lucia Barchetta
Ing. Roberta Marinelli
Ing. Ambra Silvestroni
Ing. Michele Troiani

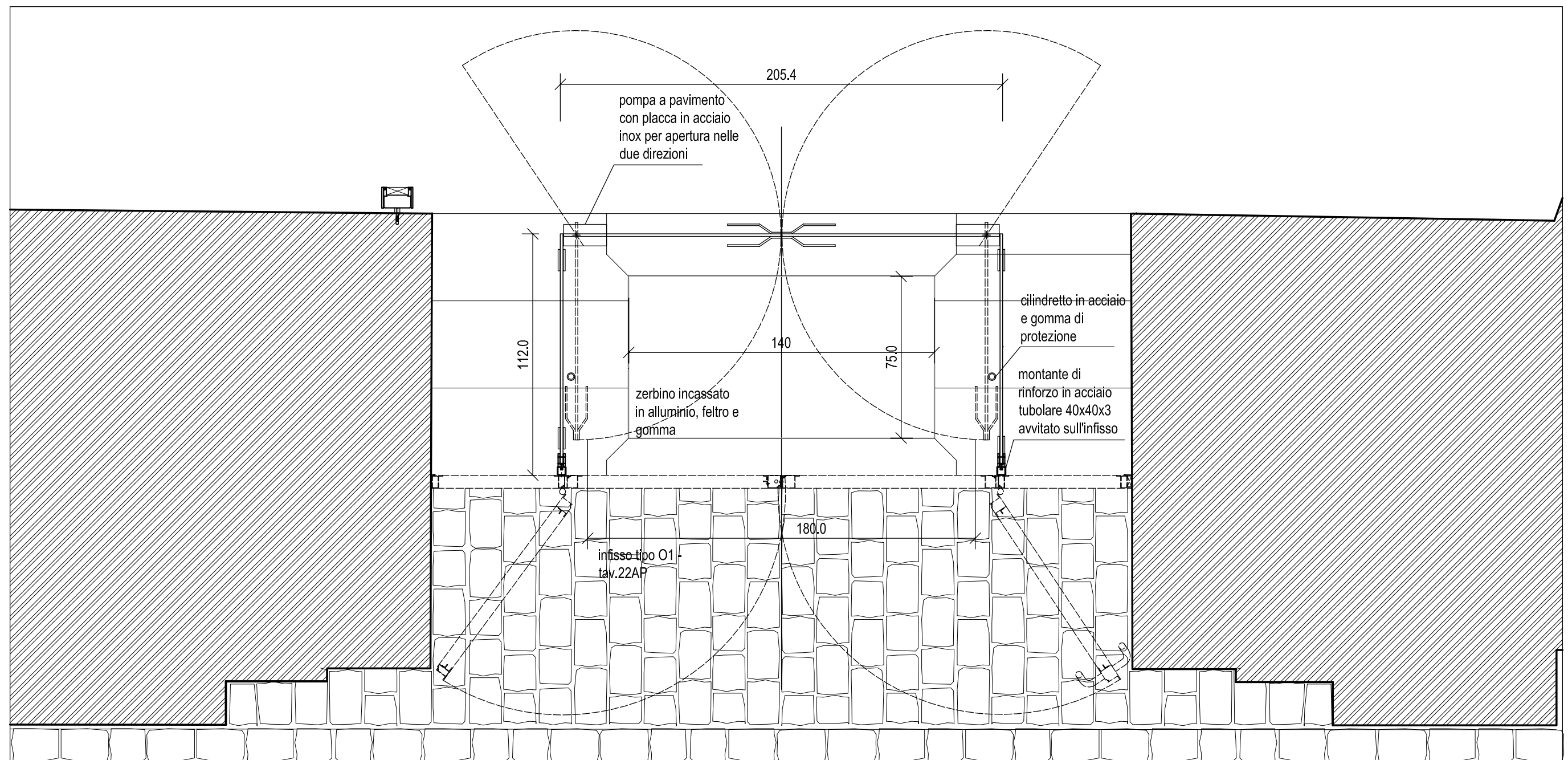
coordinatore sicurezza
in fase di progettazione:
Geom. Massimo Bastianelli

responsabile del procedimento:
Arch. Viviana Caravaggi Vivian

maggio 2017

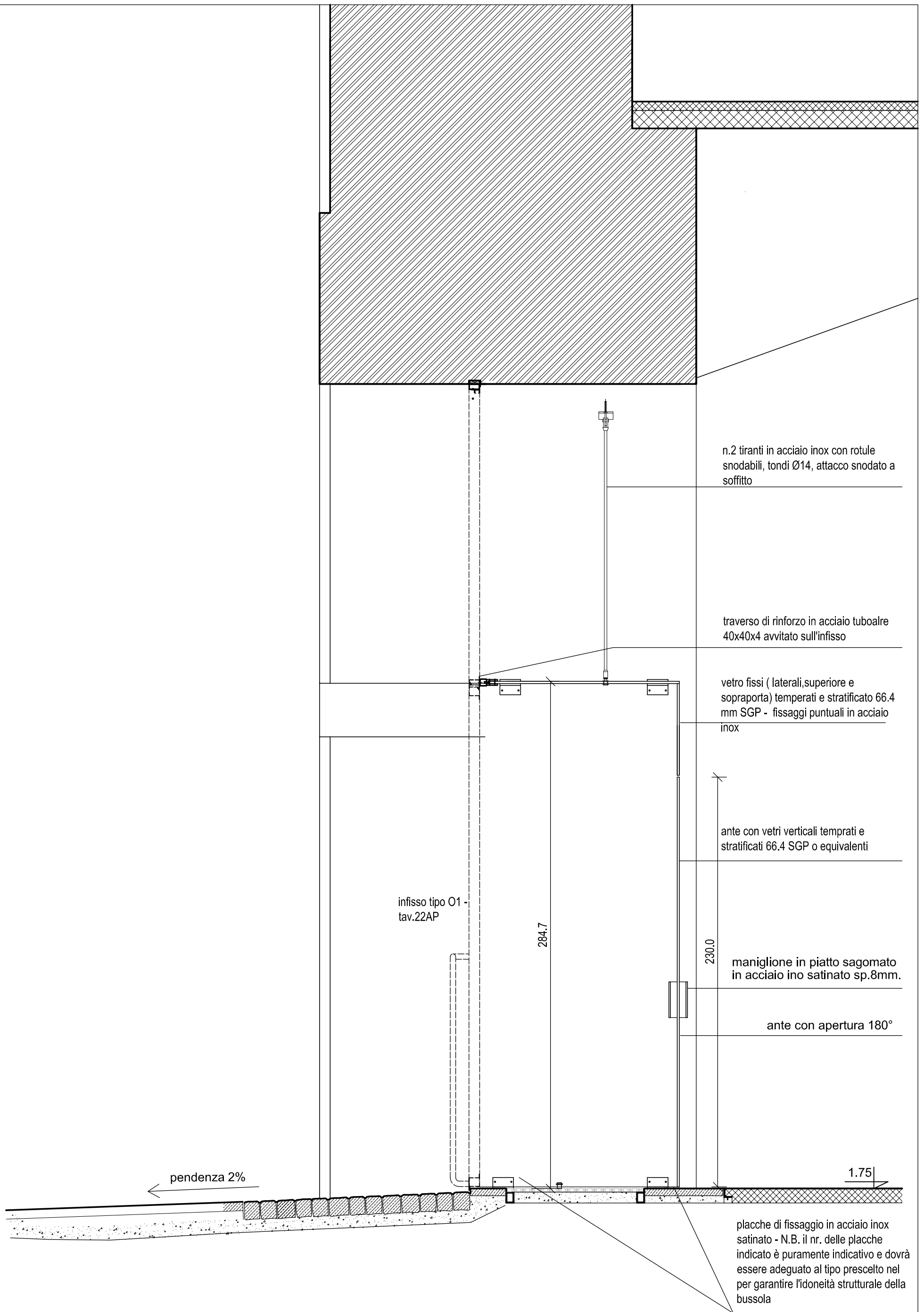
TAV.23AP

scala 1:20

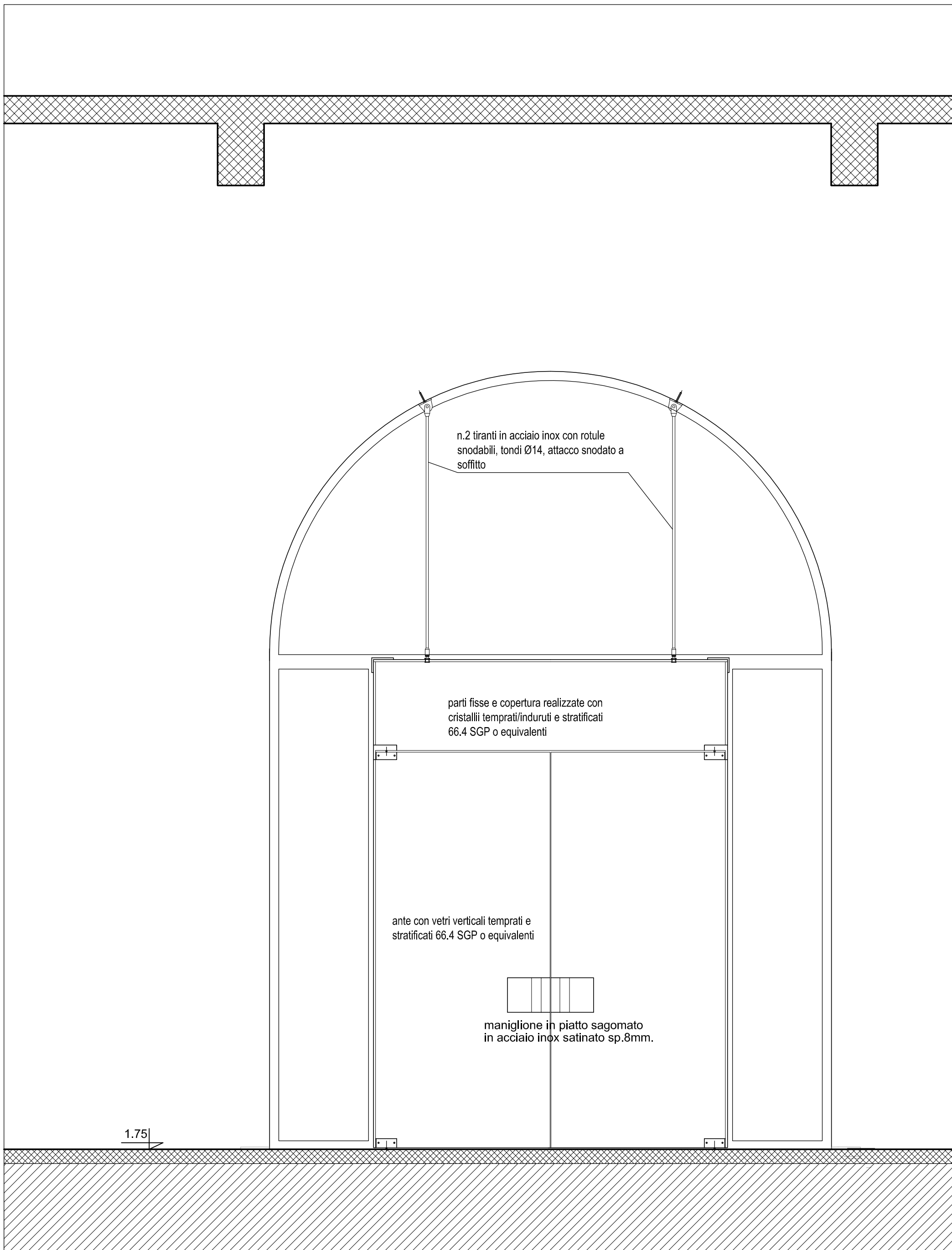


Tutte le dimensioni riportate sono indicative ed andranno verificate sul posto . I particolari indicati si riferiscono agli ingressi principali dei locali denominati "shoproom", spazio ristorante e biglietteria . - I morsetti in acciaio inox satinato andranno fissati a terra, compreso l'onere per le forature sui pavimenti, o a ridosso degli infissi in acciaio su profili tubolari aggiuntivi sempre in acciaio mediante l'inserti filettati . Il numero dei morsetti indicato è puramente indicativo e dovrà essere commisurato al tipo prescelto per garantire l'idoneità statica del manufatto. La copertura della bussola dovrà essere sostenuta mediante due rotule snodate con tiranti regolabili fissati alla muratura od al solaio o volte soprastanti, a seconda dei casi. Le ante saranno dotate di pompa a pavimento con apertura 180° da alloggiare nel pavimento, compreso ogni onere per l'alloggiamento delle stesse; placca di copertura inox; fornitura e posa di n.2 fermacorsa in acciaio inox e gomma da posizionare a terra. Maniglioni costituiti da lamiera sagomata in acciaio inox satinato da mm 8 su entrambe le facce - spigoli arrotondati - dovranno garantire una luce di passaggio pari a 3 moduli (180 cm.)
 I vetri da utilizzare saranno 66.4 temperati/induriti e stratificati con interposizione di pellicola tipo SGP (Sentryglas Plus) o similare con identiche caratteristiche tali da conferire al cristallo maggiore resistenza meccanica ed idoneità all'utilizzo strutturale delle lastre. Dovrà essere redatta relazione di calcolo strutturale della bussola.

QUOTA 1,75 - INFISSO CON BUSSOLA INTERNA
 PIANTA
 scala 1:20



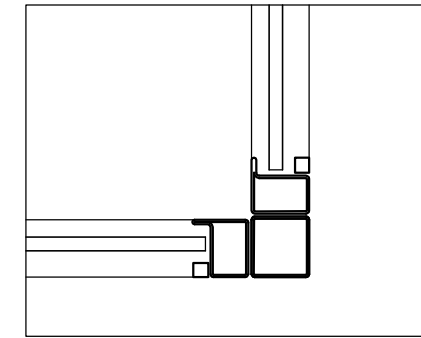
QUOTA 1,75 - INFISSO CON BUSSOLA INTERNA
SEZIONE VERTICALE
scala 1:20



QUOTA 1,75 - INFISSO CON BUSSOLA INTERNA
PROSPETTO INTERNO

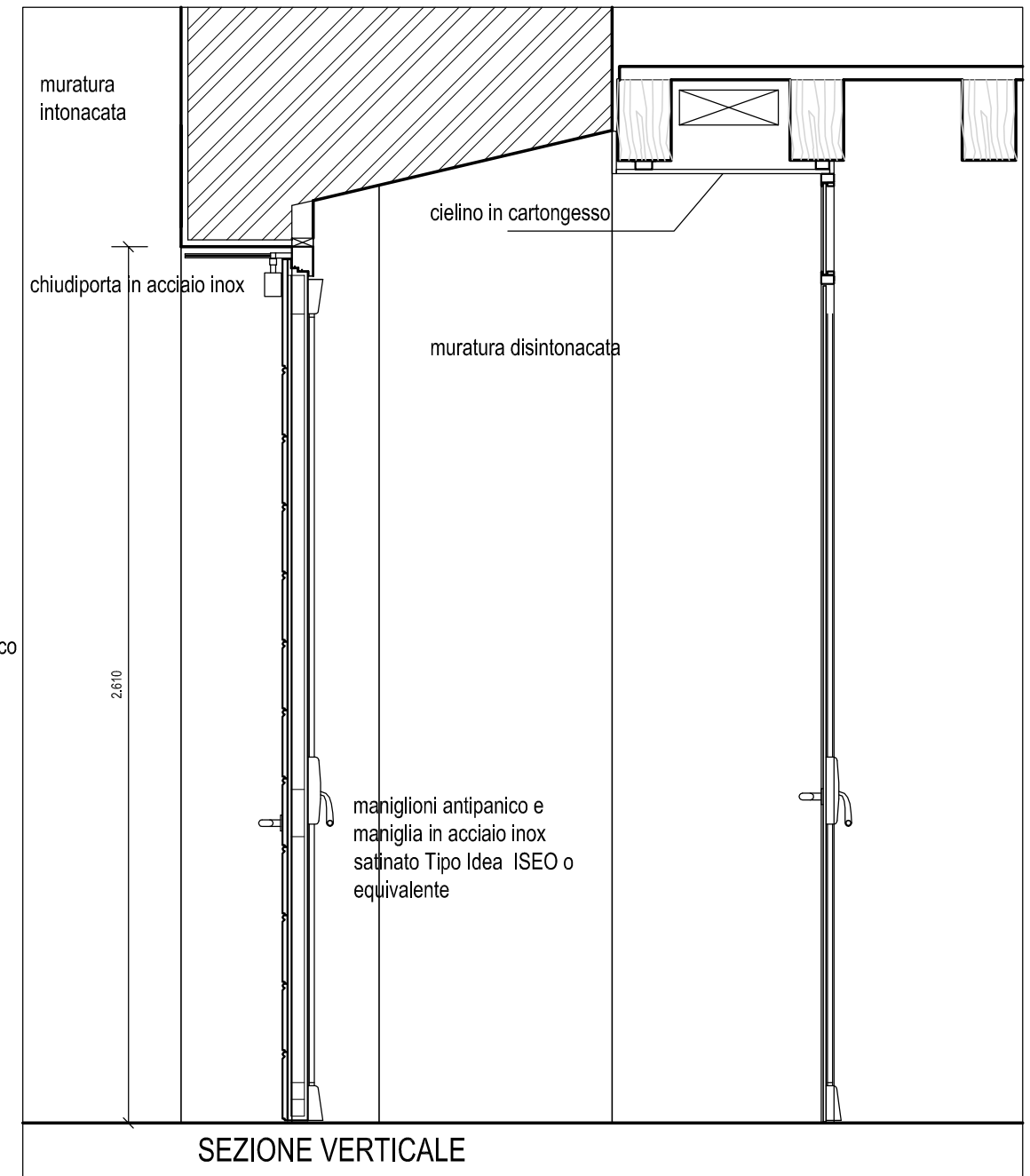
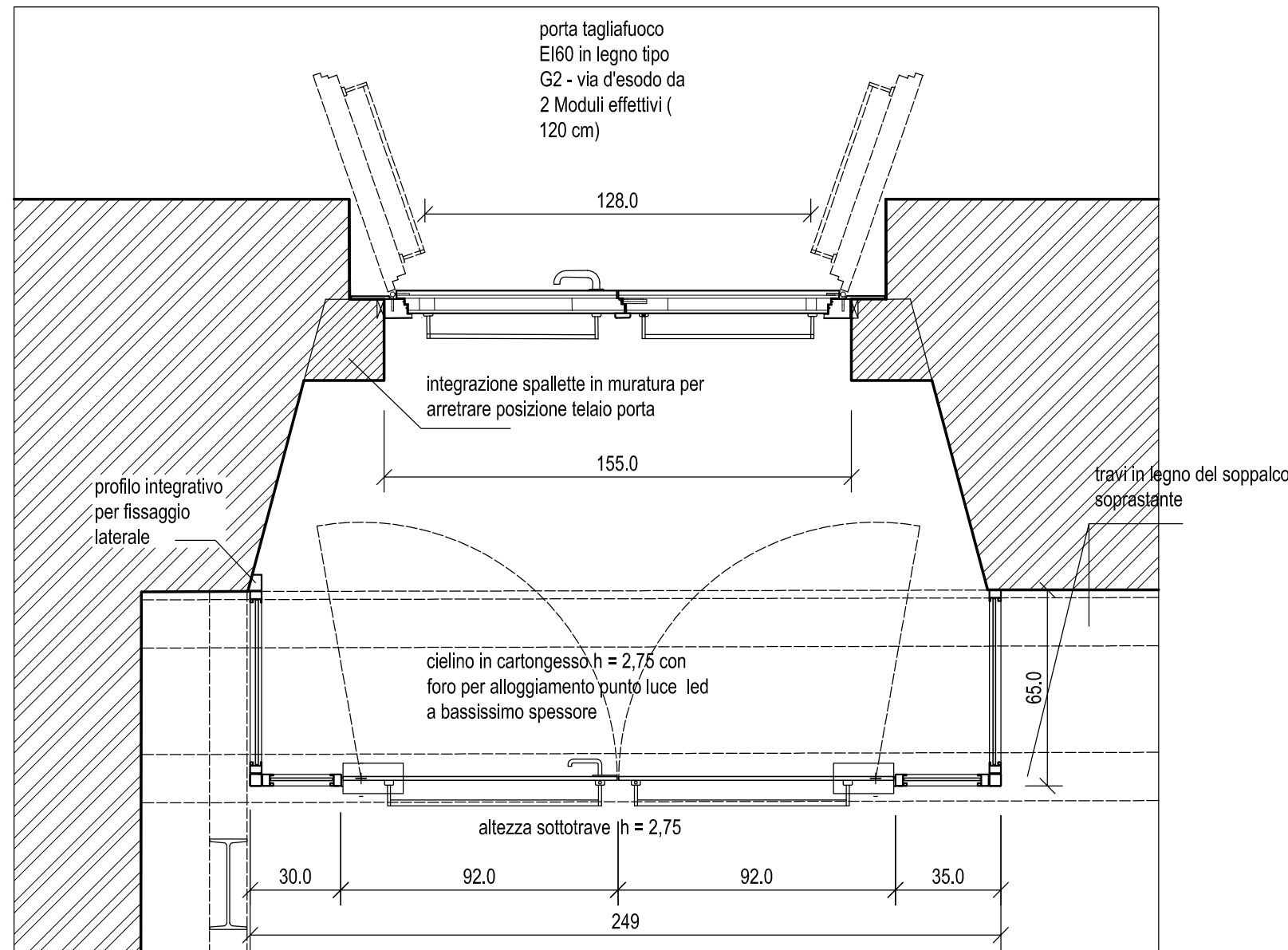
scala 1:20

Tutte le dimensioni riportate sono indicative ed andranno verificate sul posto - La bussola è costituita da parti laterali fisse intelaiate su profili sottili in acciaio zincato fissati a pavimento e sulle travi di legno soprastanti; vetri 44.1; cielino in cartongesso; fasce in cartongesso di chiusura tra le travi in legno; ante in cristallo stratificato e temperato 55.4 SGP o equivalenti dotate di pompa a pavimento incassata con placca inox; maniglione antipanico inox interno (soluzione a tutto vetro con aste verticali tipo "Idea BASE ISEO"), maniglia inox esterna con serratura. L'apertura dell'anta singola deve consentire il passaggio di persona su carrozzina.



parti fisse intelaiate con profilo in acciaio zincato da mm 40 circa - vernicitura in tinta RAL

scala 1:5



QUOTA 7,80 - scala angolo C - INFISSO CON BUSSOLA INTERNA
PIANTA - SEZIONE
scala 1:20