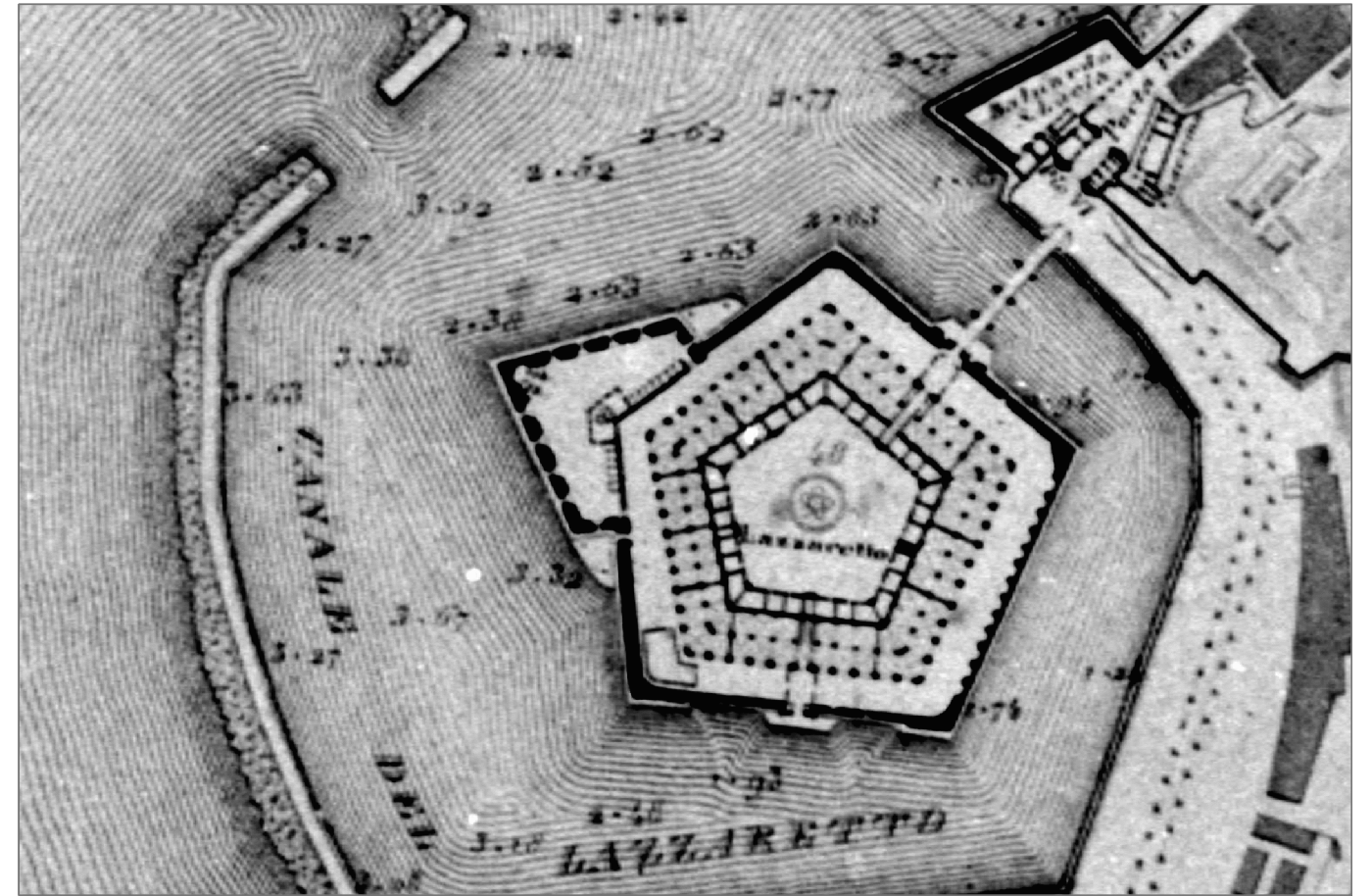


COMUNE DI ANCONA
DIREZIONE LAVORI, PATRIMONIO, GARE E APPALTI, SPORT



RECUPERO DELLA MOLE VANVITELLIANA
2° lotto - finanziamento "Piano Nazionale delle Città"- Art.12 D.L. 83/2012
INTERVENTO 3 -- Restauro e recupero dei due ultimi
lati della Mole: lato terra (B-C) e lato Porta Pia (C-D)

PROGETTO ESECUTIVO ARCHITETTONICO

PARTICOLARI INFISSI IN METALLO

progetto redatto e coordinato dal Settore Riquilificazione Urbana/Edilizia Storico Monumentale della
Direzione Lavori , Patrimonio, Gare e Appalti, Sport - Dirigente Ing.Ermanno Frontaloni

progettisti architettonico : Arch. Patrizia Maria Piatteletti
Geom. Umberto Montesi
collaboratore : Ing.Massimo Conti

elaborati contabili : Geom. Rocco De Sanctis

elaborati grafici: Geom. Stefano Mancinelli
Ing. Diego Macchione

collaboratori del gruppo
di tirocinio formativo: Ing. Lucia Barchetta
Ing. Roberta Marinelli
Ing. Ambra Silvestroni
Ing. Michele Troiani

coordinatore sicurezza
in fase di progettazione:
Geom. Massimo Bastianelli

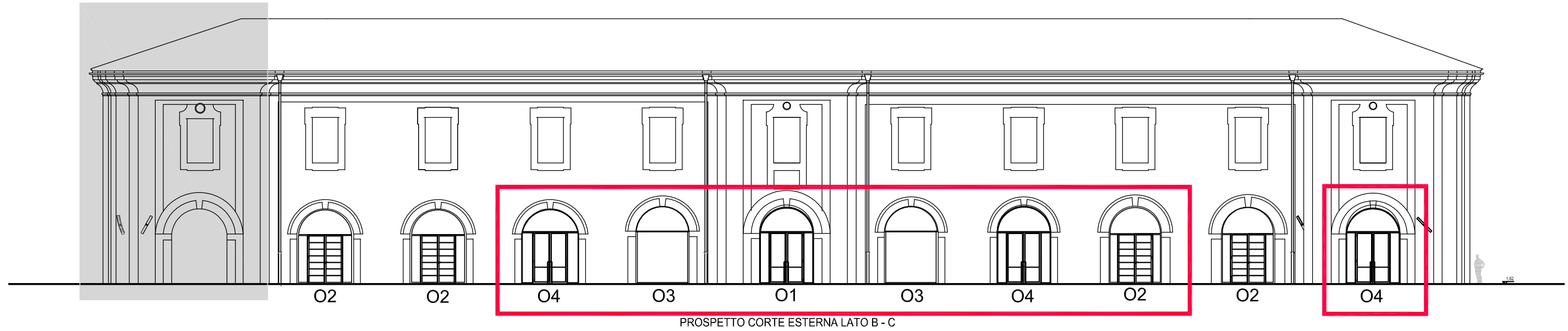
responsabile del procedimento:
Arch. Viviana Caravaggi Vivian

maggio 2017

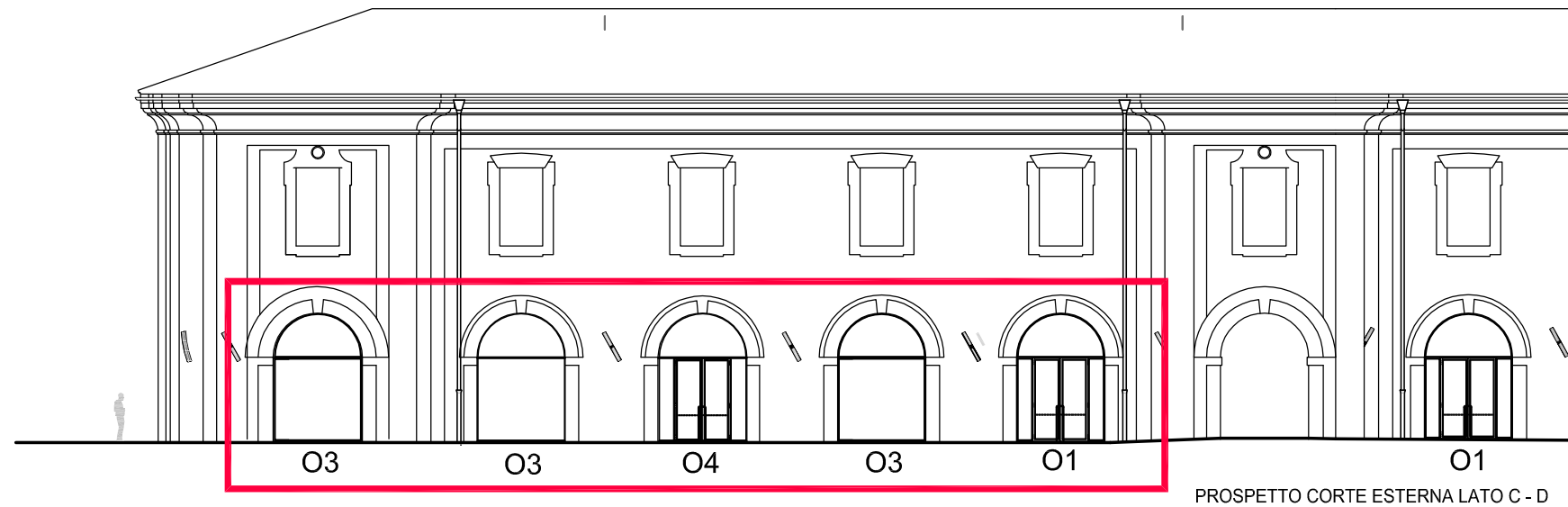
TAV.22AP

scala 1:20

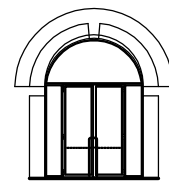
PARTE NON SOGGETTA AD INTERVENTO



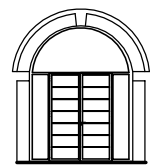
PROSPETTO CORTE ESTERNA LATO B - C



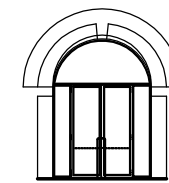
PROSPETTO CORTE ESTERNA LATO C - D



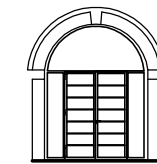
O1- taglio termico - ingressi principali n° 1



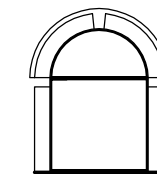
O2- taglio freddo - ingressi magazzino, cucina, scale di sicurezza n°3



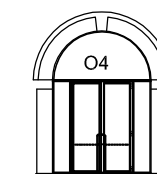
O1- taglio termico - ingressi principali n° 2



O2- taglio freddo - ingressi magazzino, cucina, scale di sicurezza n°1



O3- taglio termico - vetrate fisse n° 5



O4- taglio termico - uscite di sicurezza dai locali pubblici n°4

LAVORI DI COMPLETAMENTO DA ESEGUIRE CON UN 2° STRALCIO FUNZIONALE - i locali a q.1,75 saranno lasciati "al grezzo" ad esclusione delle due scale di sicurezza, del locale laboratorio/magazzino con relativo bagno. pertanto si realizzeranno i soli infissi in acciaio d'accesso a questi ambienti

INFISSI IN ACCIAIO ZINCATO E VERNICIATO - O1 A TAGLIO TERMICO

piano terreno - ingressi principali ed uscite di sicurezza (con e senza bussole in vetro). 3 ELEMENTI TOTALI

Tutte le misure andranno verificate sul posto e, in particolare, dovranno rispettare dimensioni di passaggio, al netto dell'ingombro dei maniglioni, pari a 180 cm.(3M). Montaggio su controtelaio in luce e piatto sagomato coprifilo. Tutti gli accessori metallici dovranno essere in acciaio inox resistenti al clima marino. Ante con battuta inferiore su soglia (20mm max) , battute superiori e laterali con guarnizioni perimetrali, senza battuta centrale e spazzolini di tenuta. Saranno dotati di meccanismo di autochiusura con pompa a pavimento che richiami le ante in posizione, maniglioni fissi, serratura a due punti su ogni anta - stesso cilindro.

Profili a taglio termico in acciaio zincato e verniciato colore "corten". Verniciatura garantita per esposizione ad ambiente marino. Vetrate termoacustiche isolanti con doppi cristalli di sicurezza - bordi molati a filo grezzo - 55.2 +15 -gas +44.1 interno - valore Ug 1,3 W/(mq.K) -

prestazioni di permeabilità all'aria secondo EN1026 e UNI EN 12207 : 4 o superiore

prestazioni di tenuta all'acqua secondo EN 1027 e UNI EN 12208 : 8A o superiore

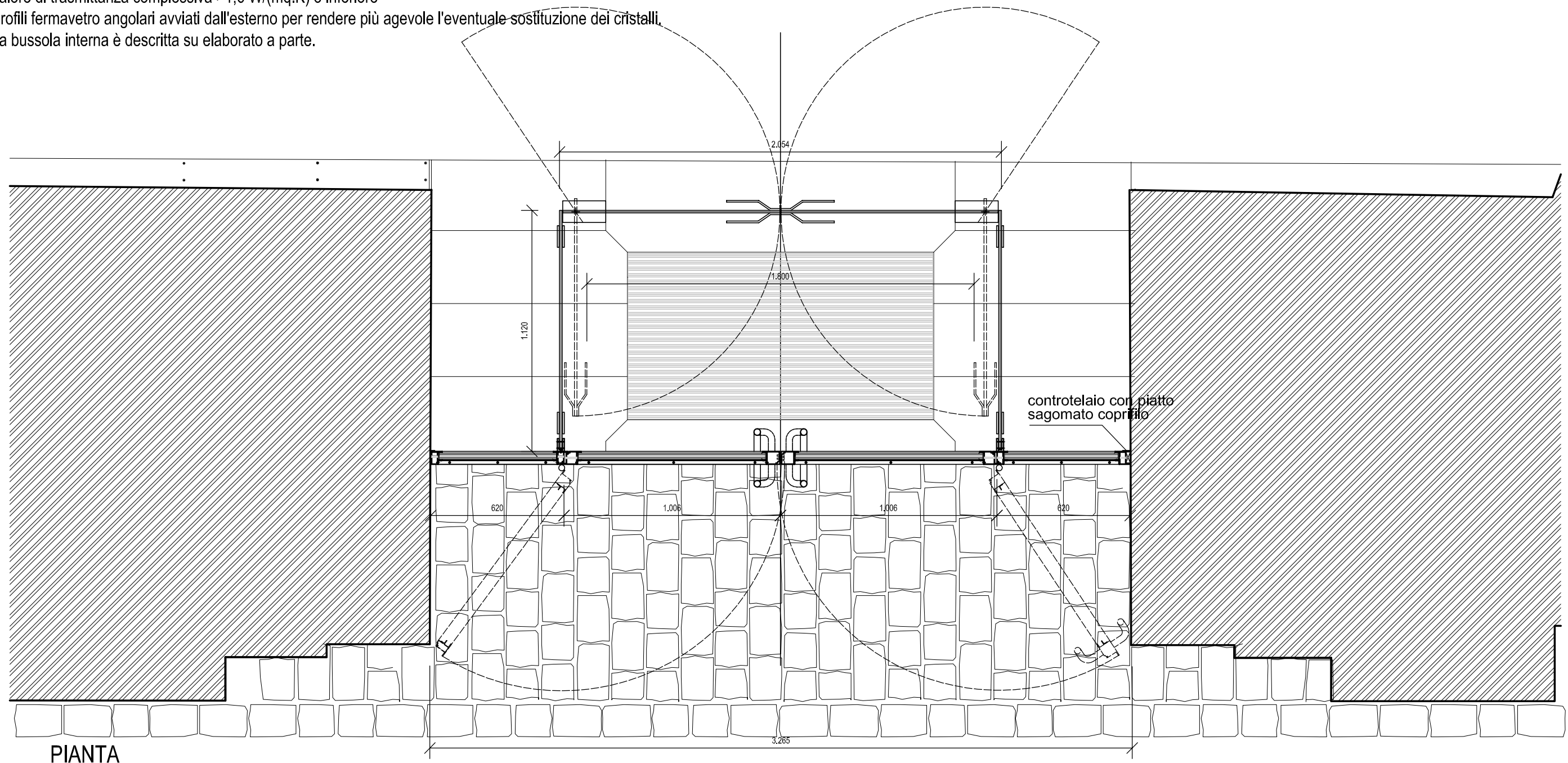
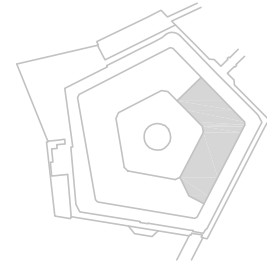
prestazioni di resistenza al vento secondo en 12211 e UNI EN 12210 : C5 o superiore

potere fonoisolante minimo con i vetri indicati 36 db

valore di trasmittanza complessiva >1,6 W/(mq.K) o inferiore

Profili fermavetro angolari avviati dall'esterno per rendere più agevole l'eventuale sostituzione dei cristalli.

La bussola interna è descritta su elaborato a parte.



1° LIVELLO - LATO B-C E LATO C-D INFISSO CON BUSSOLA INTERNA
INGRESSI ALLO SHOPROOM, AL BOOKSHOP E AL BAR/RISTORANTE

PIANTA
- scala 1:20

01

controtelaio rivestito con fascia sagomata in lamiera

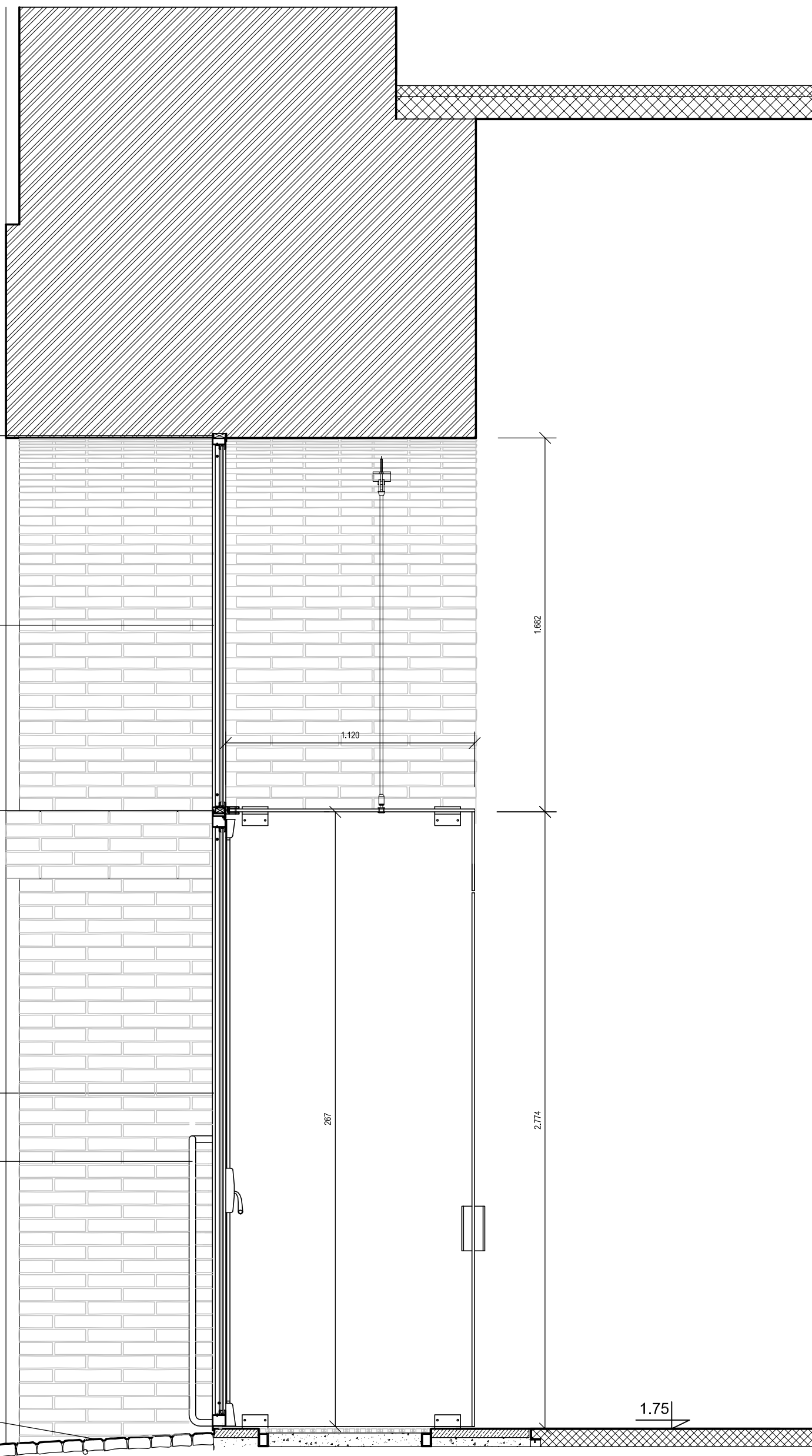
lunetta fissa in vetro 55.2+15+44.1 su telaio in acciaio

traversa in acciaio
con eventuale rinforzo a sostegno della bussola

ante apribili verso l'esterno
di cui una con maniglione antipanico
luce libera >180cm

maniglione verticale in acciaio inox

fascia di pavimentazione
in pietra arenaria

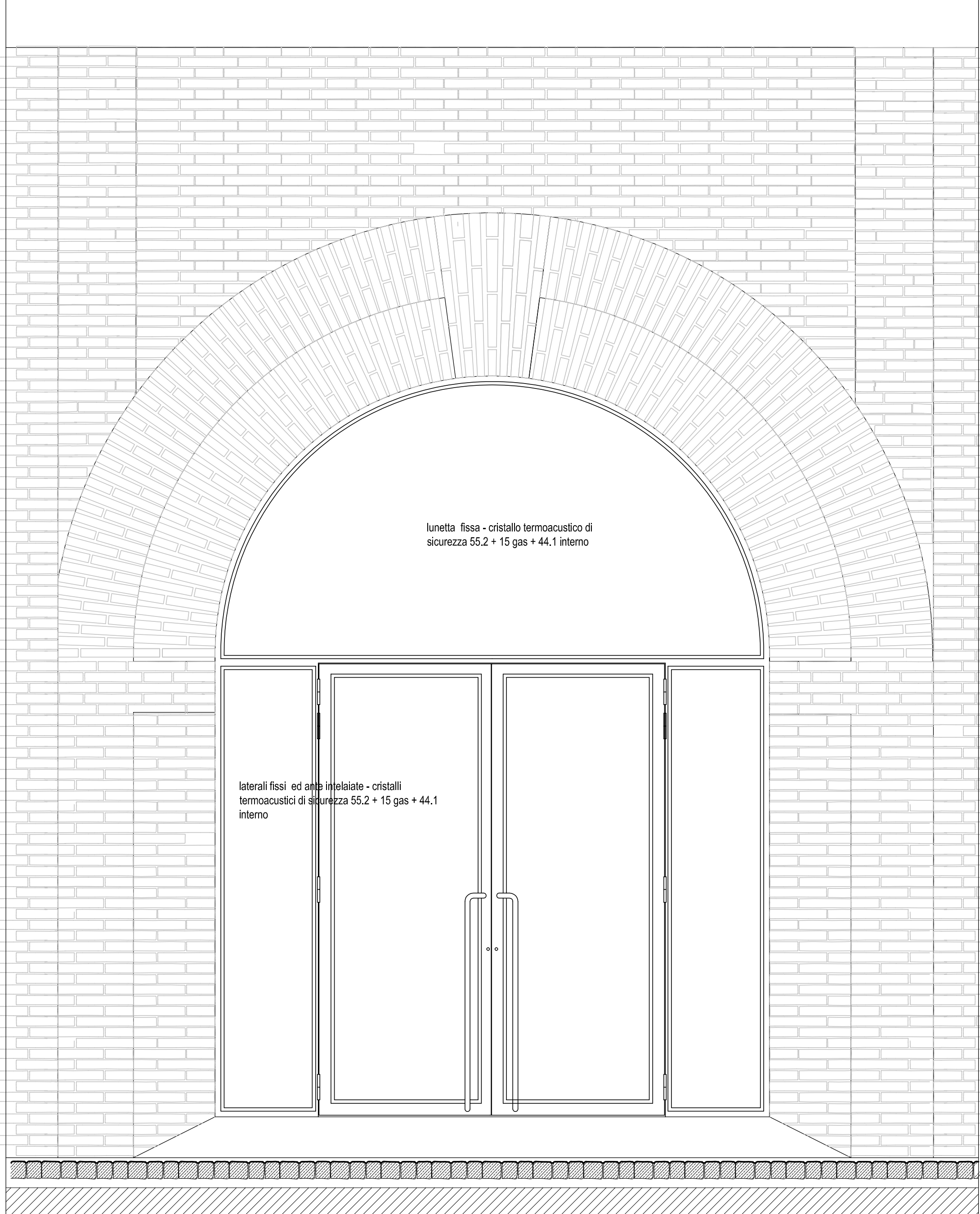


1° LIVELLO - LATO B-C E LATO C-D INFISSO CON BUSSOLA INTERNA
INGRESSI ALLO SHOPROOM, AL BOOHSHOP E AL BAR/RISTORANTE

SEZIONE VERTICALE

- scala 1:20

01

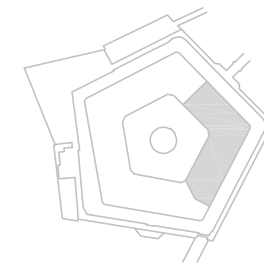


lunetta fissa - cristallo termoacustico di
sicurezza 55.2 + 15 gas + 44.1 interno

laterali fissi ed ante intelaiate - cristalli
termoacustici di sicurezza 55.2 + 15 gas + 44.1
interno

1° LIVELLO - LATO B-C E LATO C-D INFISSO CON BUSSOLA INTERNA
INGRESSI ALLO SHOPROOM, AL BOOHSHOP E AL BAR/RISTORANTE
PROSPETTO ESTERNO - scala 1:20

01



INFISSI IN ACCIAIO ZINCATO E VERNICIATO - 02 - SENZA TAGLIO TERMICO

piano terreno - ingresso al magazzino , alla zona cucina e scale sicurezza - 4 ELEMENTI

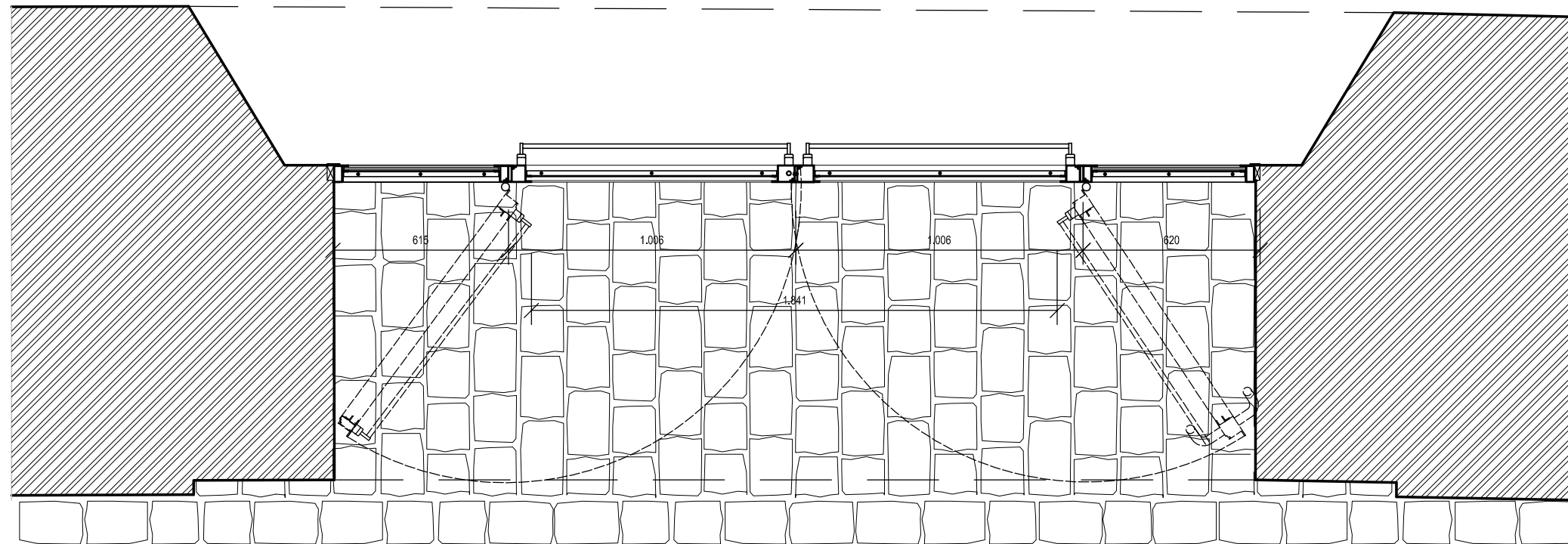
Profili freddi (non a taglio termico) in acciaio zincato e verniciato colore "corten". Montaggio su controtelaio in luce e piatto sagomato coprifilo. Ante opache con doghe in lamiera piegata sp.1,5 mm minimo-zincata e verniciata come profili, applicata su pannello retrostante in compensato marino mm.8 min. Lateralì fissi e lunetta superiore fissa. I vetri non sono termici. Statificati 55.1. - bordi molati a filo grezzo. Profili fermavetro angolari avviati dall'esterno per rendere più agevole l'eventuale sostituzione dei cristalli.

Tutte le misure andranno verificate sul posto. Dovrà essere garantita luce libera di passaggio di cm 180 al netto dell'ingombro dei maniglioni antipanico.

Maniglione antipanico con marchiatura CE rispondente alle norme richieste per l'utilizzo tipo "Iseo base inox " o equivalenti con altissima resistenza alla corrosione (oltre 240 h ambiente corrosivo)

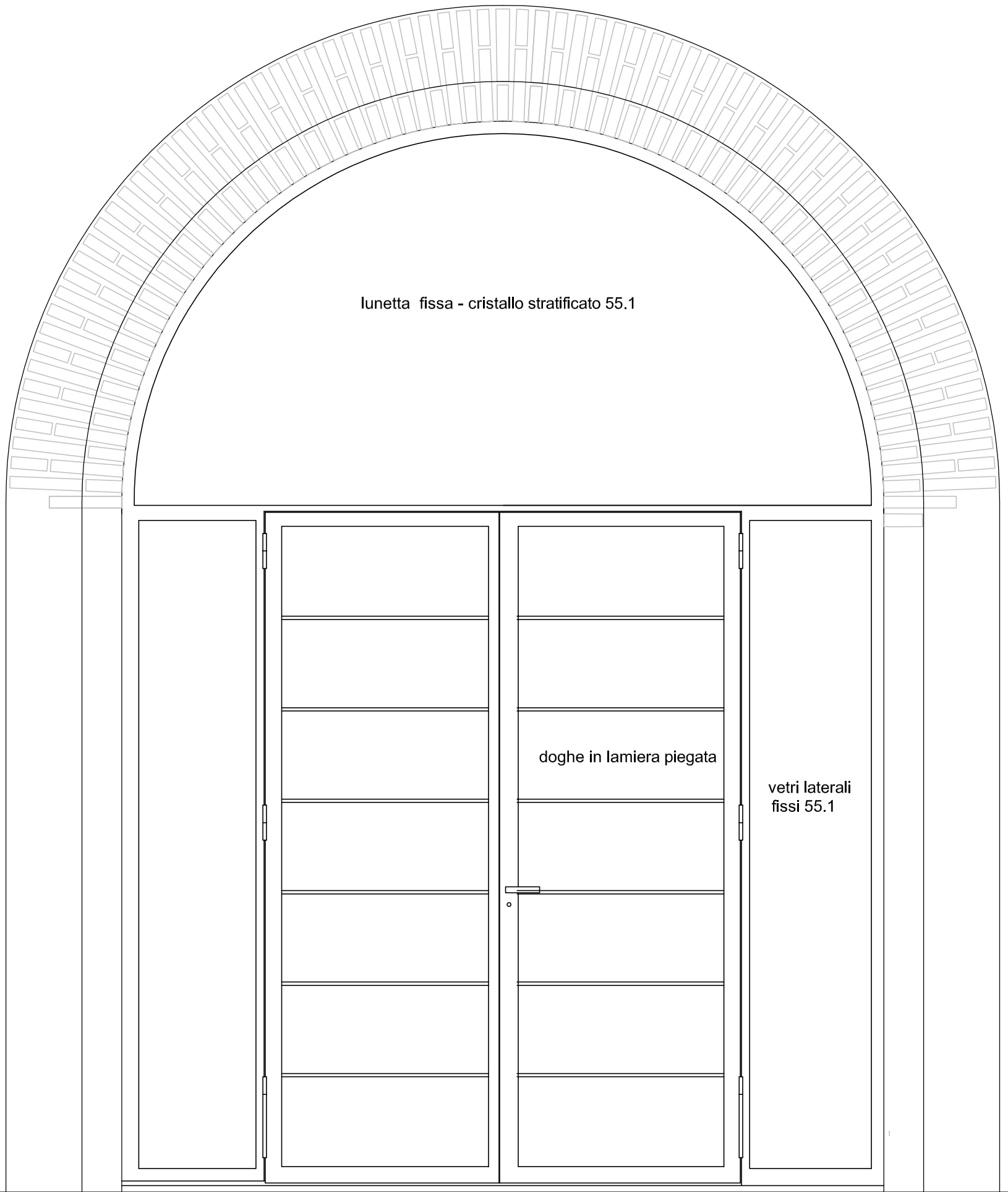
Tutti gli accessori metallici dovranno essere in acciaio inox, vista l'ubicazione esterna.

Tipologia utilizzata sia con maniglia semplice e serratura, con paletti di fissaggio dell'anta secondaria (locale magazzino - locale cucina), sia con maniglione antipanico interno abbianato a maniglia con serratura esterna (uscite scale di sicurezza).



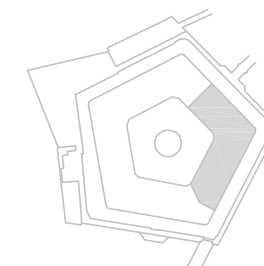
1° LIVELLO - PORTE MAGAZZINO, CUCINA, SCALE DI SICUREZZA
PIANTA - scala 1:20

02



1° LIVELLO - PORTE MAGAZZINO
PROSPETTO - scala 1:20

02



INFISSI IN ACCIAIO ZINCATO E VERNICIATO - O3 A TAGLIO TERMICO

piano terreno - vetrate fisse - 5 ELEMENTI

Profili a taglio termico in acciaio zincato e verniciato colore "corten". Montaggio su controtelaio in luce e piatto sagomato coprifilo.

Vetrate fisse. Vetri acustici e termici di sicurezza 55.1+15+44.1 - valore Ug 1,3 W/(mq.K) -

prestazioni di permeabilità all'aria secondo EN1026 e UNI EN 12207 : 5 o superiore

prestazioni di tenuta all'acqua secondo EN 1027 e UNI EN 12208 : 9A o superiore

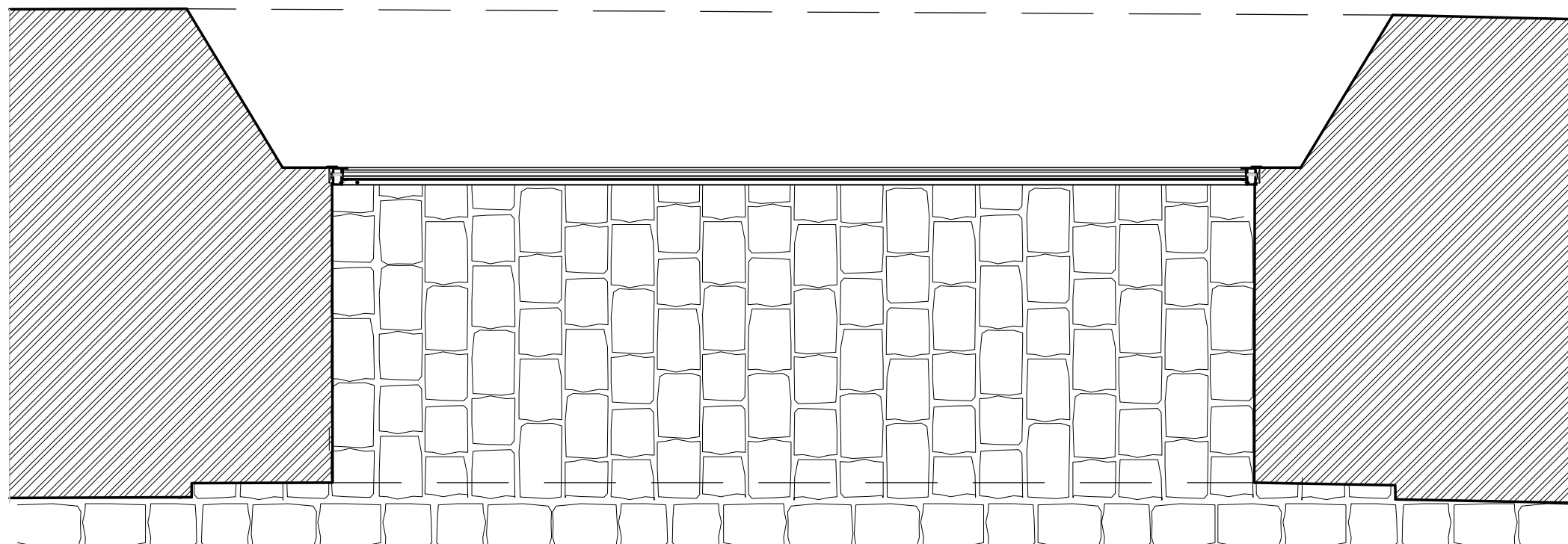
prestazioni di resistenza al vento secondo en 12211 e UNI EN 12210 : C5 o superiore

potere fonoisolante minimo con i vetri indicati 40 db

valore di trasmittanza complessiva 1,4 W/(mq.K) o inferiore

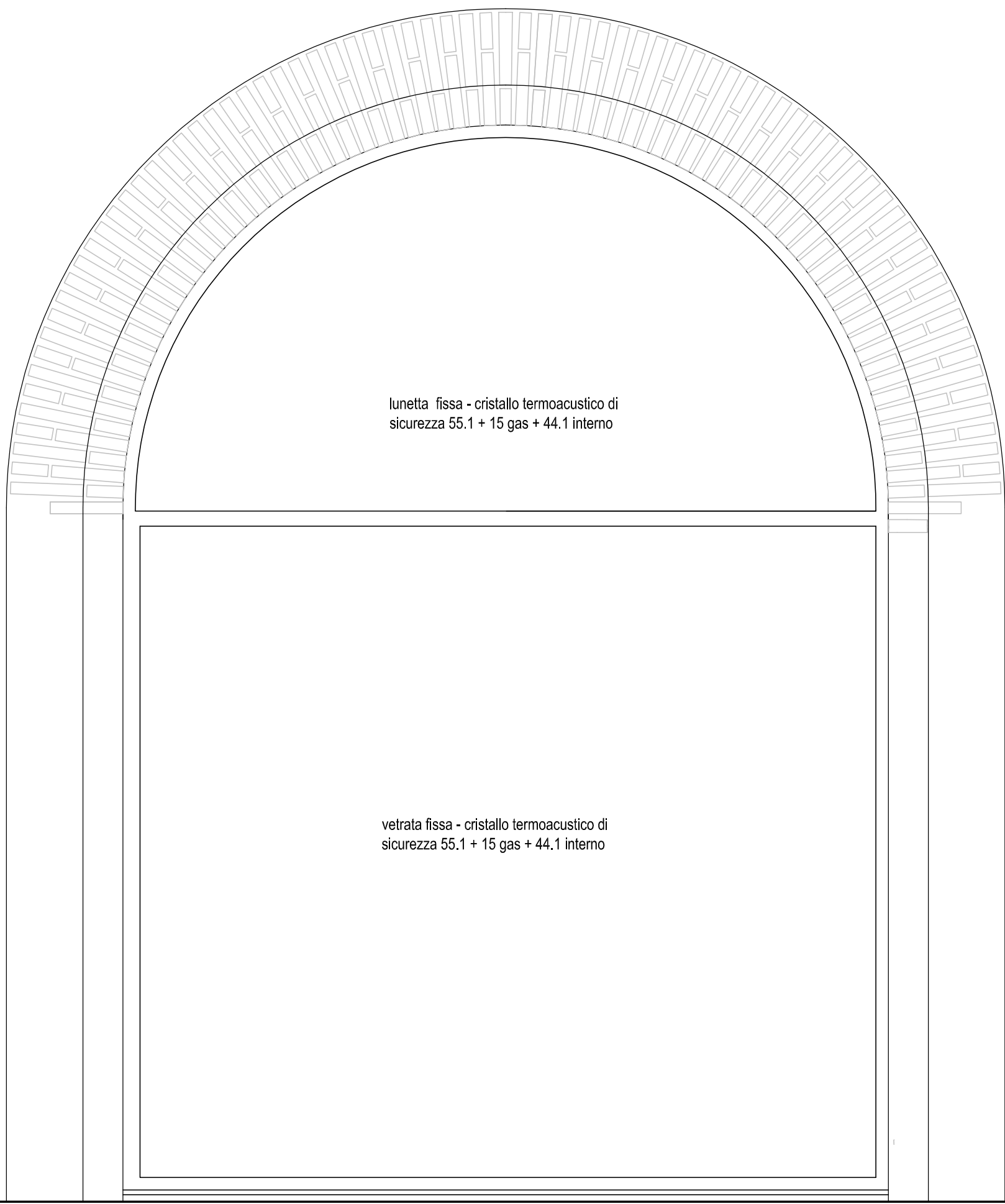
Profili fermavetro angolari avviati dall'esterno per rendere più agevole l'eventuale sostituzione dei cristalli.

Tutte le misure andranno verificate sul posto. E' prevista la posa su controtelaio



1° LIVELLO -VETRATE FISSE
PIANTA - scala 1:20

03



lunetta fissa - cristallo termoacustico di
sicurezza 55.1 + 15 gas + 44.1 interno

vetrata fissa - cristallo termoacustico di
sicurezza 55.1 + 15 gas + 44.1 interno

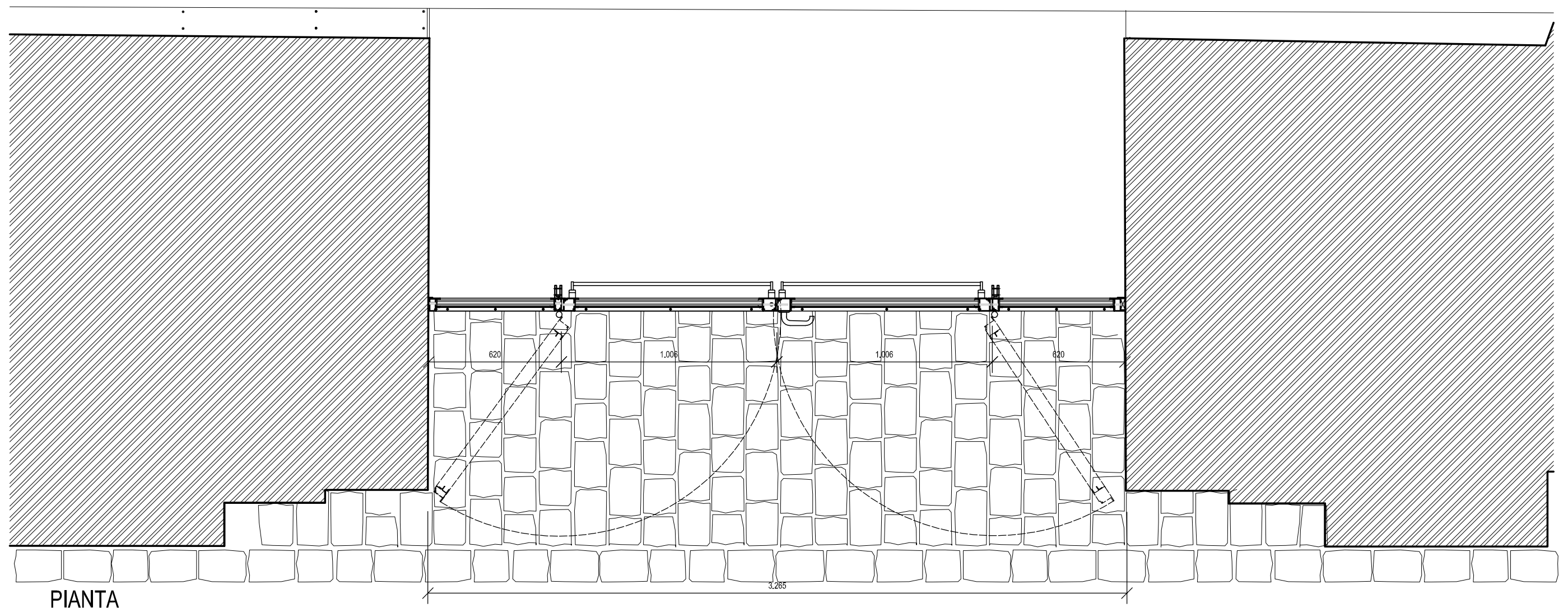
1.70

INFISSI IN ACCIAIO ZINCATO E VERNICIATO - 04 A TAGLIO TERMICO

piano terreno - uscite di sicurezza . 4 ELEMENTI



Tutte le misure andranno verificate sul posto e, in particolare, dovranno rispettare dimensioni di passaggio, al netto dell'ingombro dei maniglioni, pari a 180 cm.(3M).Montaggio su controtelaio in luce e piatto sagomato coprifilo.Tutti gli accessori metallici dovranno essere in acciaio inox resistenti al clima marino. Le ante saranno dotate di meccanismo di autochiusura a slitta o con braccio di dimensione idonea alla grandezza delle ante, selettore di chiusura, maniglione antipanico sul lato a spingere, maniglia sul lato a tirare, serratura a cilindro. Maniglione antipanico con marchiatura CE rispondente alle norme richieste per l'utilizzo tipo "Iseo base inox " o equivalenti con altissima resistenza alla corrosione (oltre 240 h ambiente corrosivo)
Profili a taglio termico in acciaio zincato e verniciato colore "corten". Verniciatura garantita per esposizione ad ambiente marino. Vetrate termoacustiche isolanti con doppi cristalli di sicurezza - 55.1 +15 gas +44.1 interno. - valore Ug 1,3 W/(mq.K) - prestazioni di permeabilità all'aria secondo EN1026 e UNI EN 12207 : 4 o superiore
prestazioni di tenuta all'acqua secondo EN 1027 e UNI EN 12208 : 8A o superiore
prestazioni di resistenza al vento secondo en 12211 e UNI EN 12210 : C5 o superiore
potere fonoisolante minimo con i vetri indicati 36 db
valore di trasmittanza complessiva 1,6 W/(mq.K) o inferiore
Profili fermavetro angolari avviati dall'esterno per rendere più agevole l'eventuale sostituzione dei cristalli.



1° LIVELLO - LATO B-C E C-D USCITE DI SICUREZZA LOCALE SHOP-ROOM E SPAZIO BAR/RISORANTE
PIANTA

- scala 1:20

04

controtelaio rivestito con fascia sagomata in lamiera

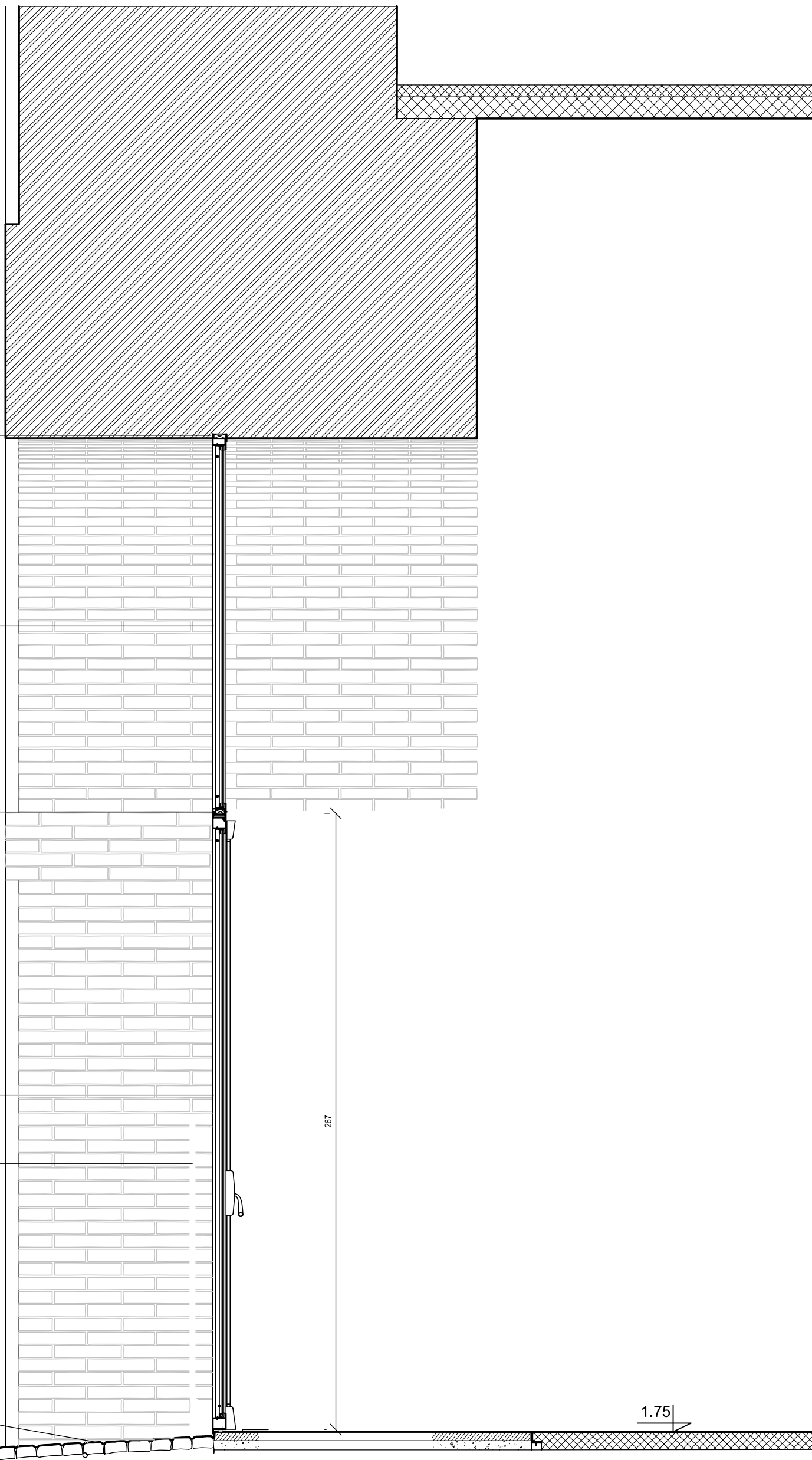
lunetta fissa in vetro 55.1+15+44.1 su telaio in acciaio

traversa in acciaio

ante apribili verso l'esterno
con maniglione antipanico
luce libera >180cm

maniglia in acciaio inox

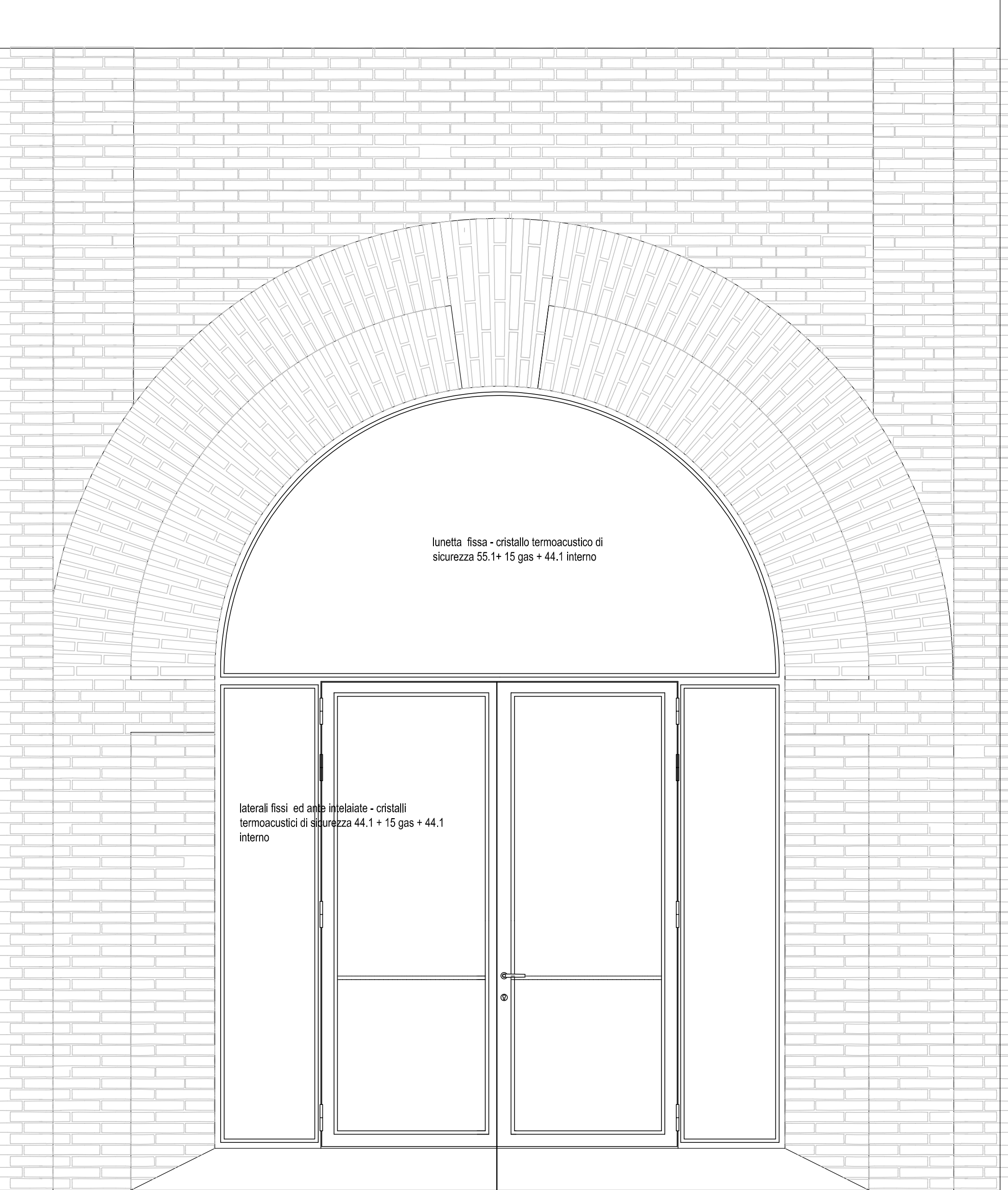
fascia di pavimentazione
in pietra arenaria



1° LIVELLO - USCITA DI SICUREZZA
SEZIONE VERTICALE

- scala 1:20

04



lunetta fissa - cristallo termoacustico di
sicurezza 55.1+ 15 gas + 44.1 interno

laterali fissi ed ante intelaiate - cristalli
termoacustici di sicurezza 44.1 + 15 gas + 44.1
interno

1° LIVELLO - USCITA DI SICUREZZA
PROSPETTO ESTERNO

- scala 1:20

04