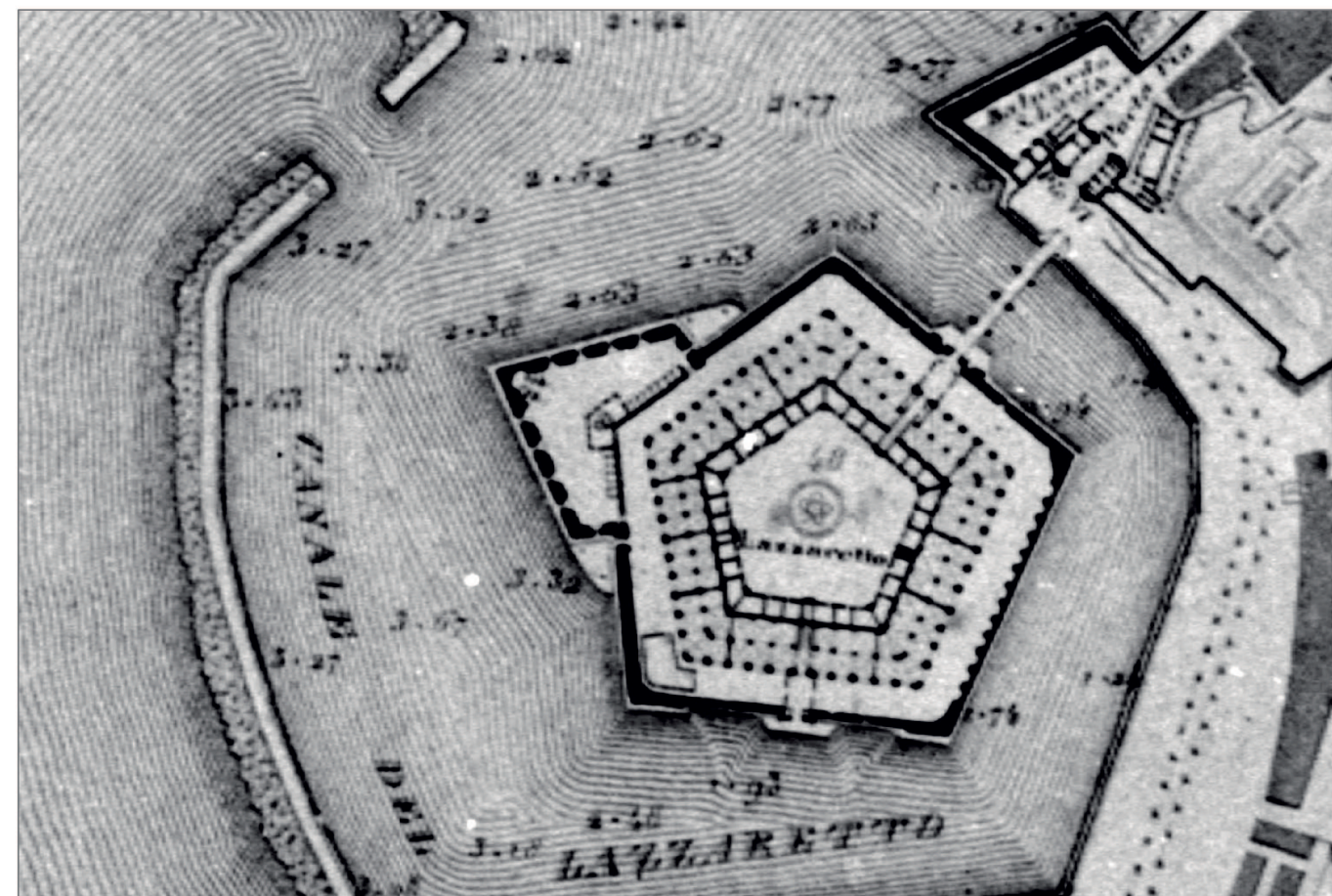


COMUNE DI ANCONA

DIREZIONE LAVORI, PATRIMONIO, GARE E APPALTI, SPORT



RECUPERO DELLA MOLE VANVITELLIANA

2° lotto - finanziamento "Piano Nazionale delle Città"- Art.12 D.L. 83/2012
INTERVENTO 3 -- Restauro e recupero dei due ultimi
lati della Mole: lato terra (B-C) e lato Porta Pia (C-D)

PROGETTO ESECUTIVO ARCHITETTONICO

PARTICOLARI BAGNI

progetto redatto e coordinato dal Settore Riqualficazione Urbana/Edilizia Storico Monumentale della
Direzione Lavori , Patrimonio, Gare e Appalti, Sport - Dirigente Ing.Ermanno Frontaloni

progettisti architettonico : Arch. Patrizia Maria Piatteletti
Geom. Umberto Montesi
collaboratore : Ing.Massimo Conti
elaborati contabili : Geom. Rocco De Sanctis
elaborati grafici: Geom. Stefano Mancinelli
Ing. Diego Macchione
collaboratori del gruppo
di tirocinio formativo: Ing. Lucia Barchetta
Ing. Roberta Marinelli
Ing. Ambra Silvestroni
Ing. Michele Troiani

coordinatore sicurezza
in fase di progettazione:
Geom. Massimo Bastianelli

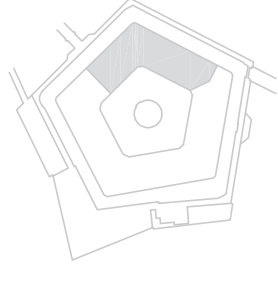
responsabile del procedimento:
Arch. Viviana Caravaggi Vivian

maggio 2017

REV.1 luglio 2017

TAV.20AP

scala 1: 25



PRESCRIZIONI COMUNI A TUTTI I BAGNI:

PARETI E CONTROPARETI REALIZZATE CON SISTEMI A SECCO IDONEI AD AMBIENTI UMIDI - TIPO "Pregy laDura" O SIMILARI - STRUTTURE METALLICHE, VITI E RASANTI ADEGUATI ALLA LASTRA COME DA SCHEDE CERTIFICATE - LUNGO LE CONTROPARETI DOVRANNO ESSERE REALIZZATE GRIGLIE DI AREAZONE IN ALLUMINIO IN BASSO ED IN ALTO OGNI m 3 CIRCA - CONTROSOFFITTI CON LASTRA IDROFUGA - PAVIMENTI IN GRES PORCELLANATO RISPONDENTI ALLA NORMA DIN 51130 R10 minimo- PILETTA O GRIGLIA SIFONATE A PAVIMENTO IN ACCIAIO INOX - RUBINETTO D'ARRESTO IMPIANTO IDRICO - SCARICHI FONOSOLANTI CON ISPEZIONE - TUTTI SANITARI DOVRANNO ESSERE FISSATI e/o APPESI AGLI APPOSITI ACCESSORI IN ACCIAIO ZINCATO PER SISTEMI A SECCO .

BAGNI DI USO PUBBLICO (soggetti a grande affluenza):

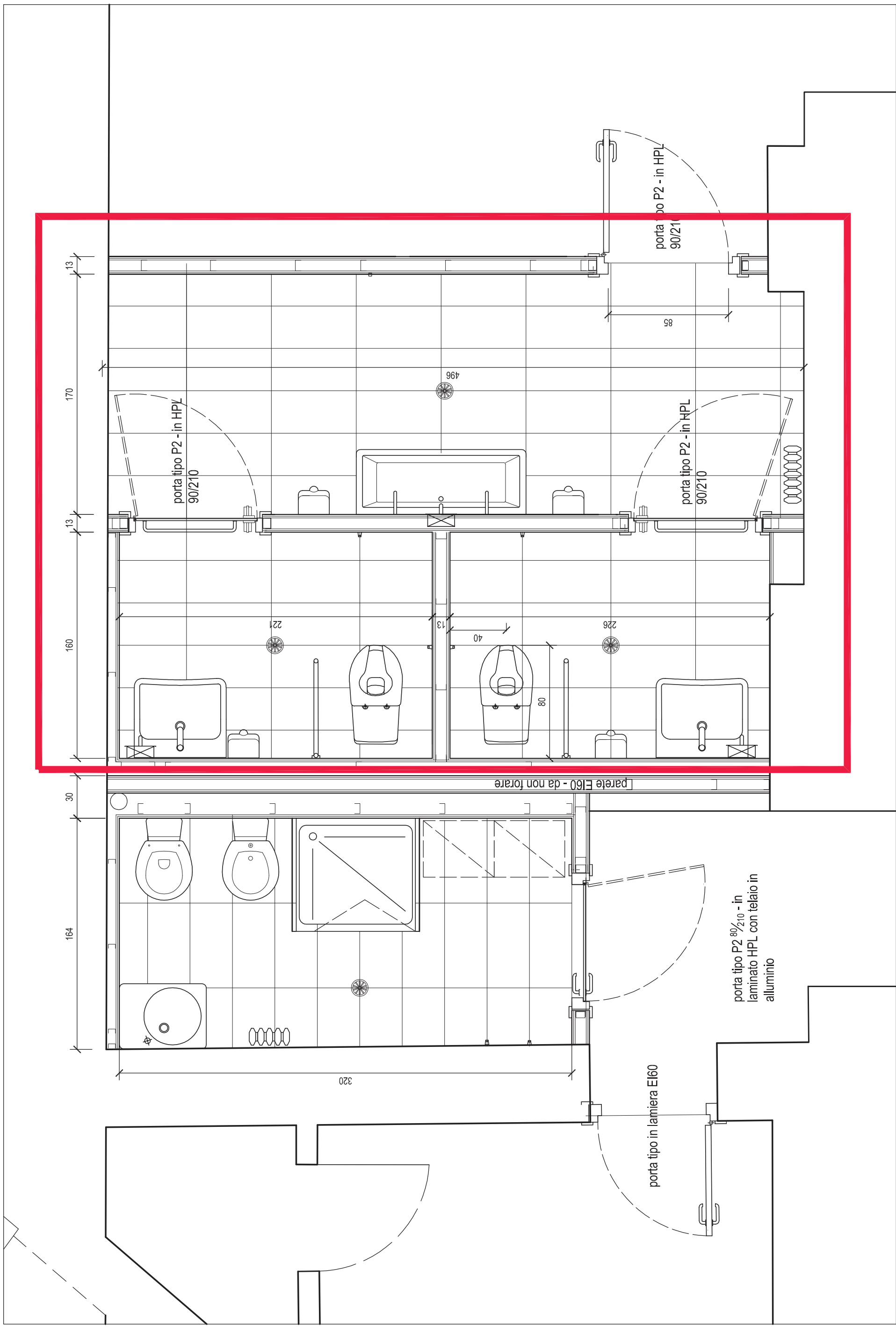
SANITARI SOSPESI - LAVABI SOTTOPIANO O INCASSO SU PIANO IN HPL SAGOMATO - SCARICHI A PARETE CON TUBO FLESSIBILE - PAVIMENTI GRES PORCELLANATO 60X30 - GRIGLIE SIFONATE O PILETTE IN ACCIAIO INOX NEGLI ANTIBAGNI O NEI BAGNI - CONTROSOFFITTO h=2,40 (2.50 ove possibile) CON LUCI INCASSATE CON RILEVATORE UOMO PRESENTE - ASCIUGAMANI AD ARIA - PORTE IN HPL CON LA STESSA FINITURA DELLE PARETINE DIVISORIE - MANIGLIA CON BLOCCO LIBERO/OCCUPATO - ACCESSORI FISSATI A PARETE ESTERNI - SPECCHI CON CRISTALLO DI SICUREZZA - GANCI APPENDIABITO

BAGNI UFFICI E PER IL PERSONALE IN GENERE:

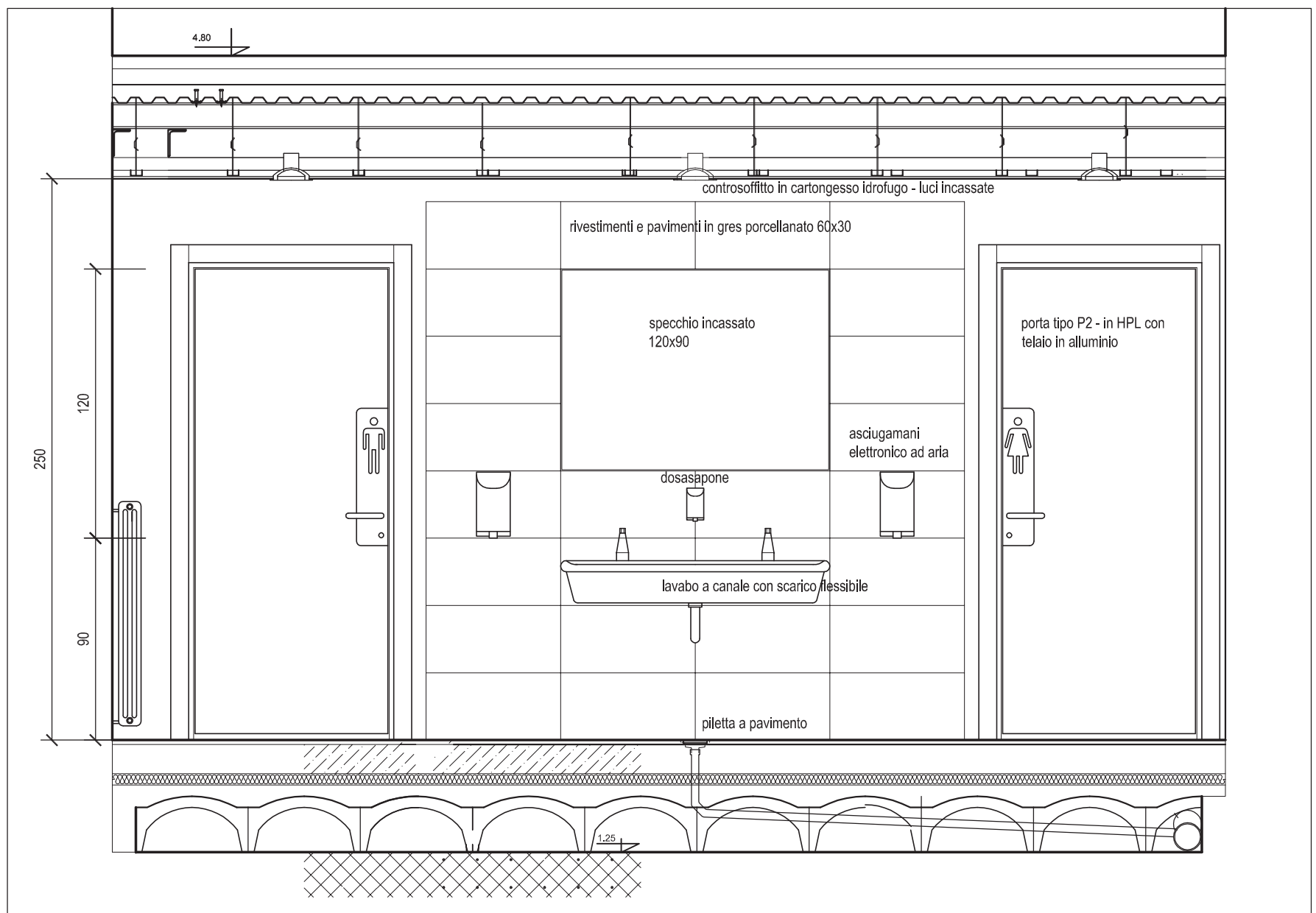
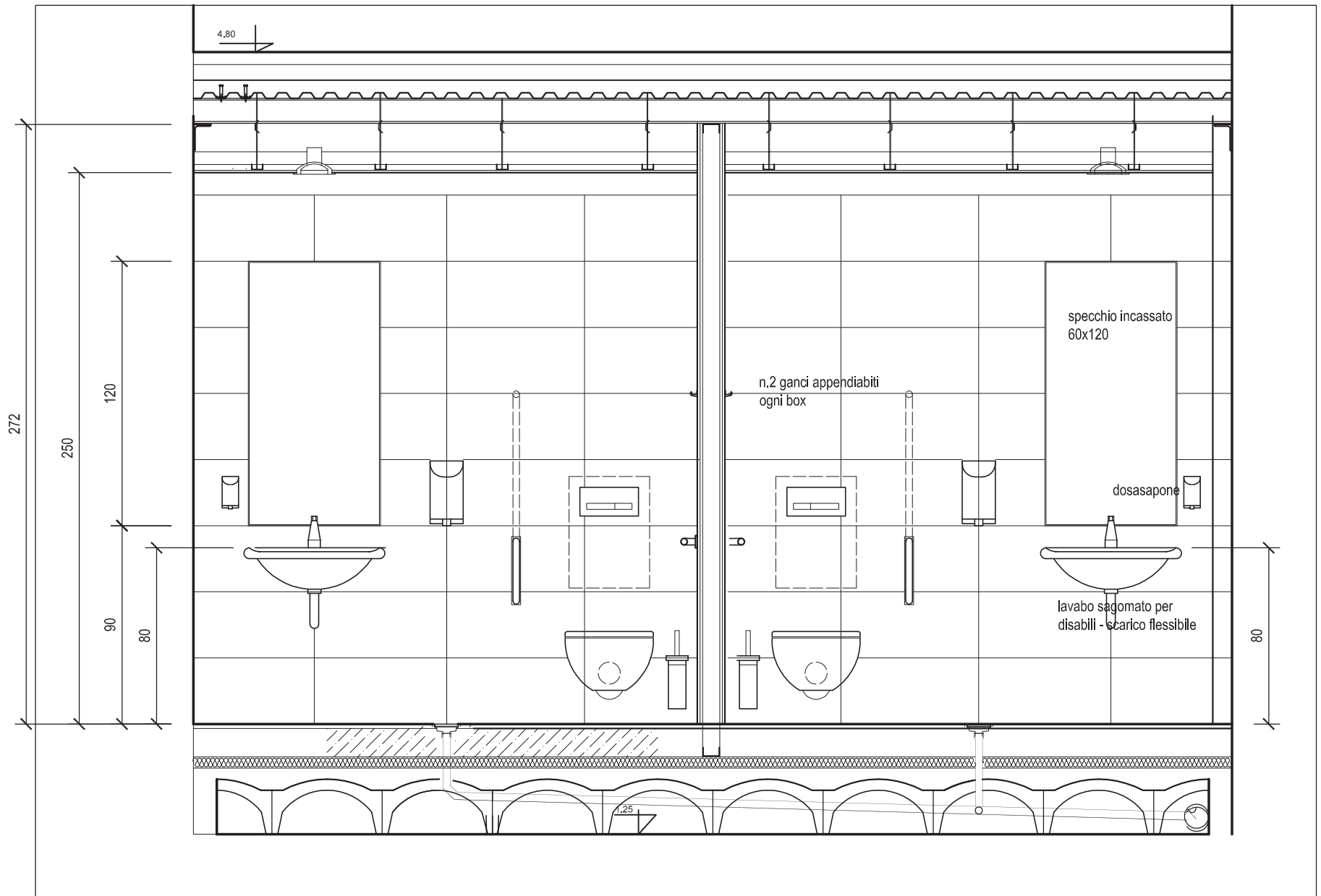
SANITARI SOSPESI - SCARICHI A PARETE - PAVIMENTI GRES PORCELLANATO - RIVESTIMENTI h=2,40
CONTROSOFFITTI IN CARTONGESSO - LUCI INCASSATE CON INTERRUOTORE DI ACCENSIONE - LAVABI SOSPESI - RUBINETTI TRADIZIONALI - ASCIUGAMANI A CARTA - PORTE CON SERRATURA - ACCESSORI A PARETE ESTERNI -



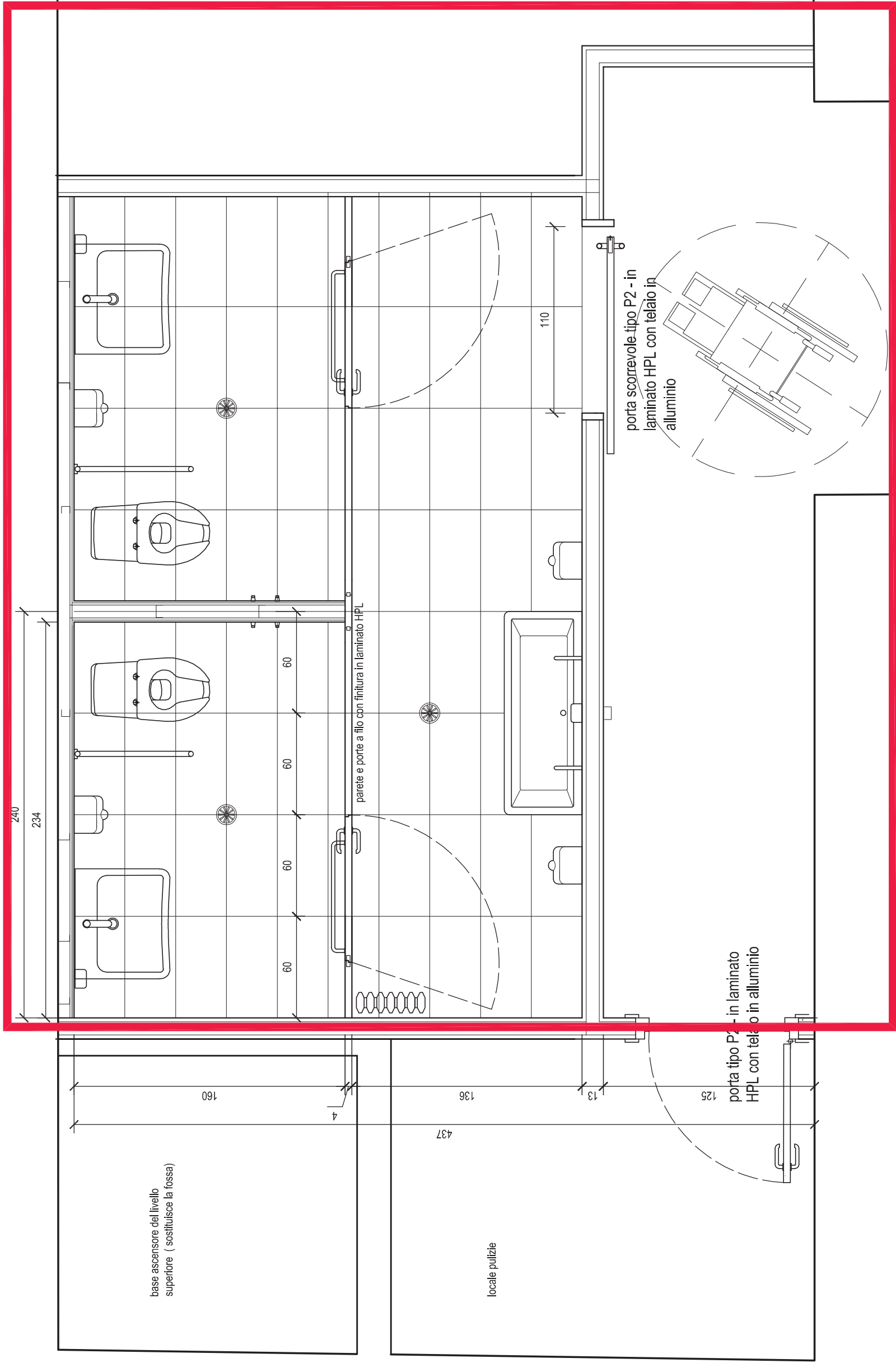
**BAGNI DA REALIZZARE CON
UN 2° LOTTO FUNZIONALE**



1° LIVELLO - LATOB - C PARTICOLARE GRUPPO BAGNI ASERVIZIO DEL LABORATORIO E DEL LOCALE POLIFUNZIONALE
PIANTA - scala 1:25



1° LIVELLO - LATO B - C PARTICOLARE GRUPPO BAGNI A SERVIZIO DELLO SHOP-ROOM
PIANTA - scala 1:25



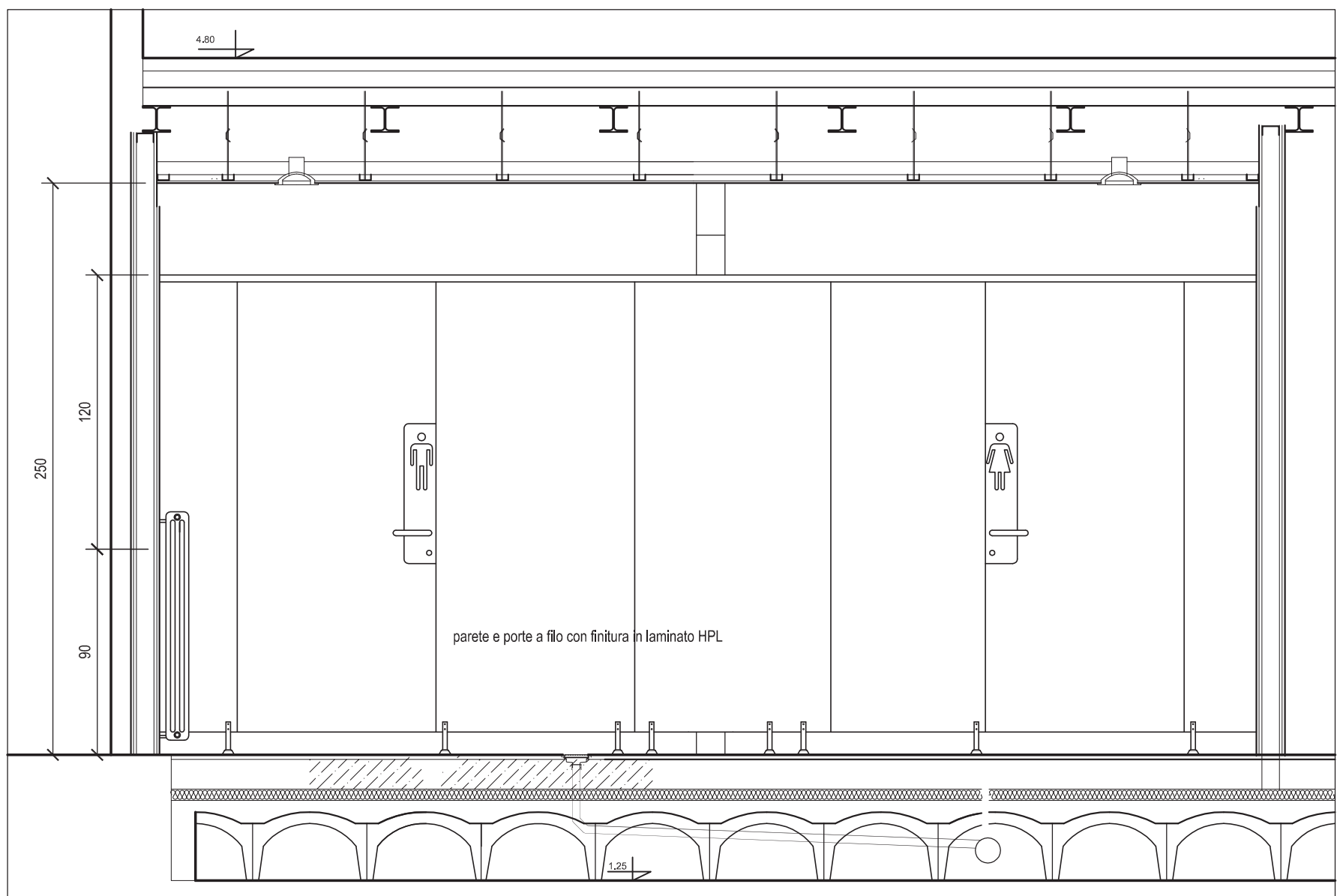
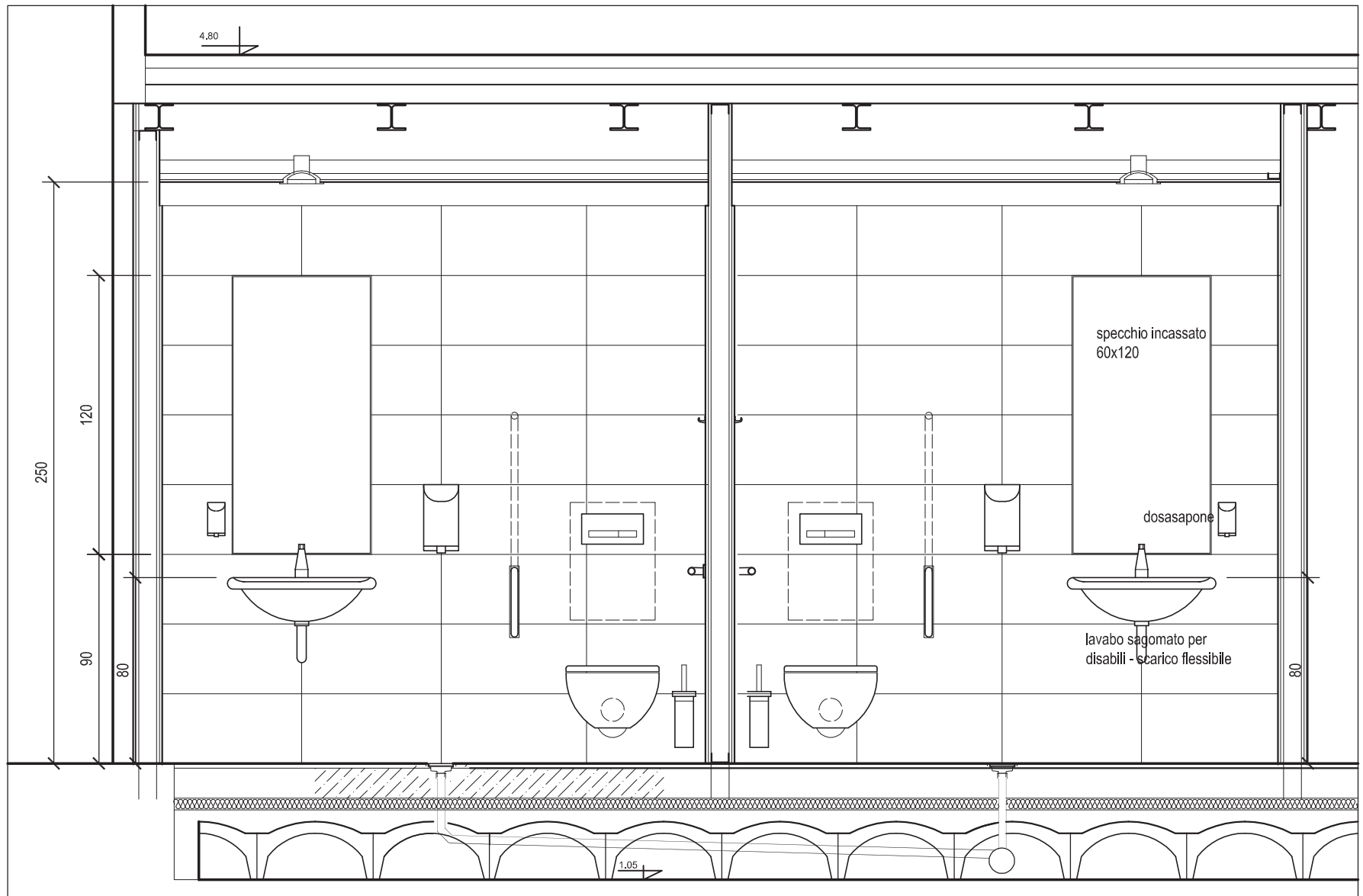
base ascensore del livello superiore (sostituisce la fossa)

locale pulizie

parete e porte a filo con finitura in laminato HPL

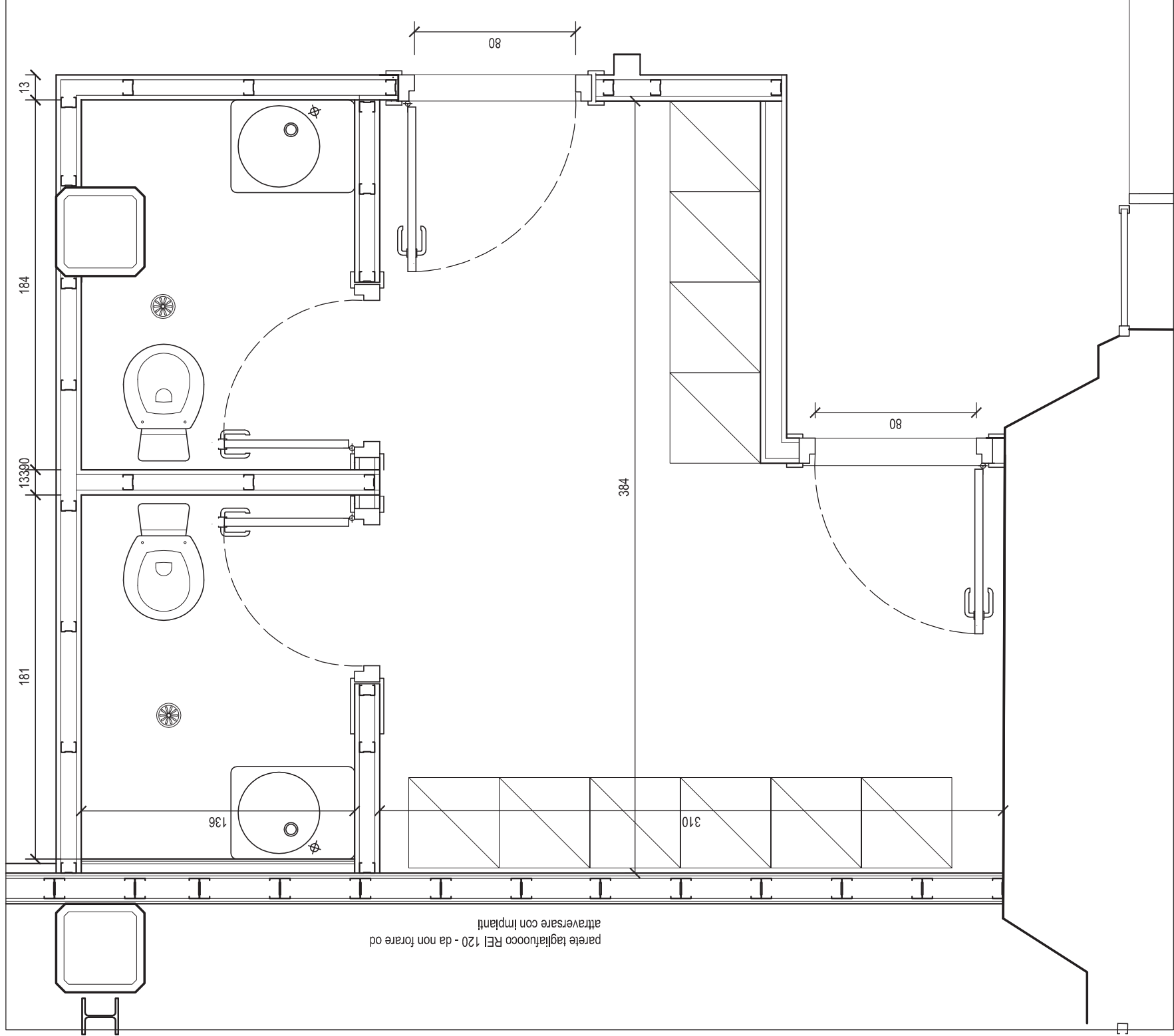
porta scorrevole tipo P2 - in laminato HPL con telaio in alluminio

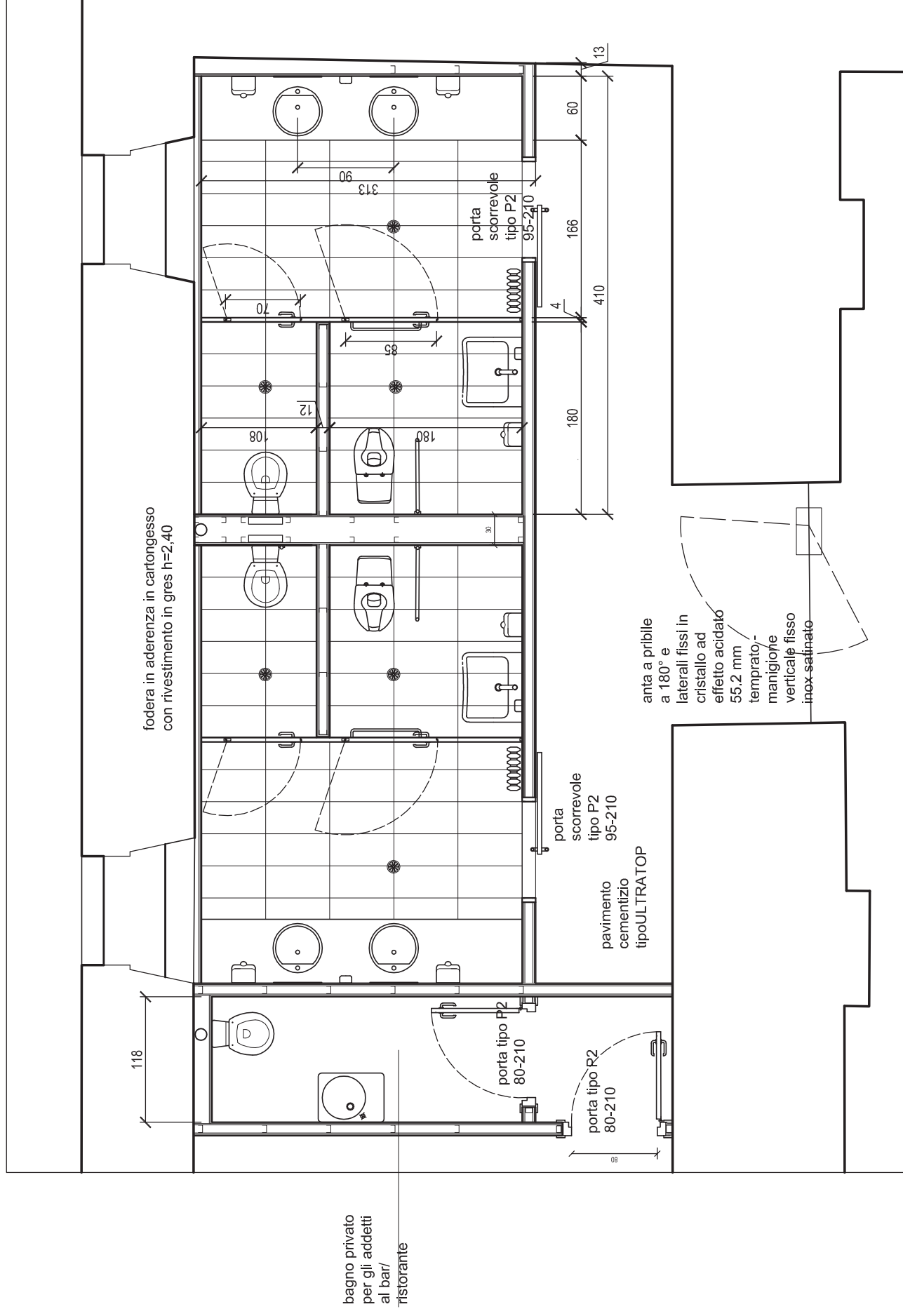
porta tipo P2 - in laminato HPL con telaio in alluminio



1° LIVELLO - LATO B - C PARTICOLARE GRUPPO BAGNI A
SERVIZIO DELLO SHOP-ROOM
SEZIONI - PROSPETTO - scala 1:25

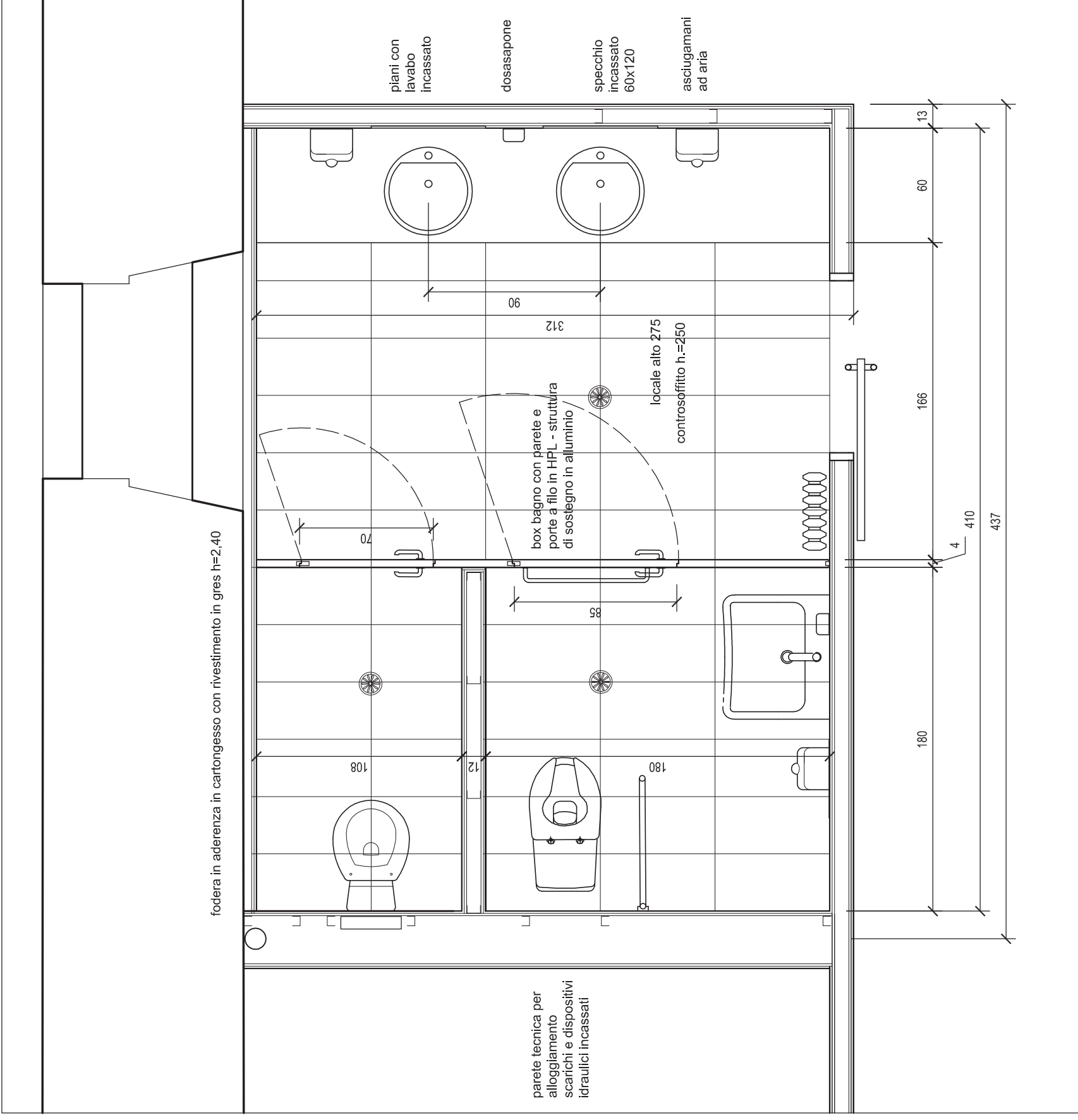






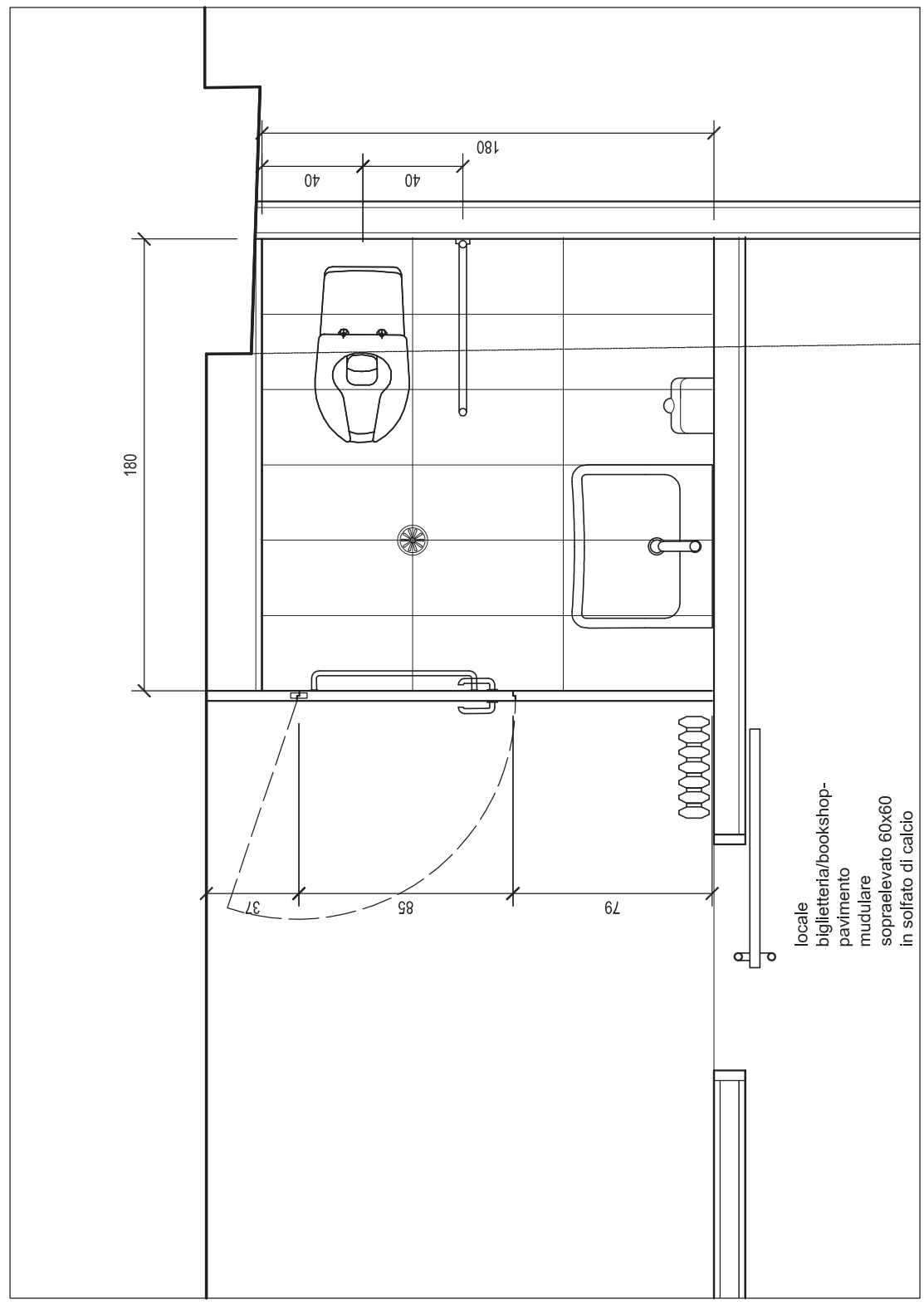
1° LIVELLO - LATO C - D BAGNI A SERVIZIO DELLO SPAZIO BAR/RESTORANTE
PIANTA - scala 1:50

B04



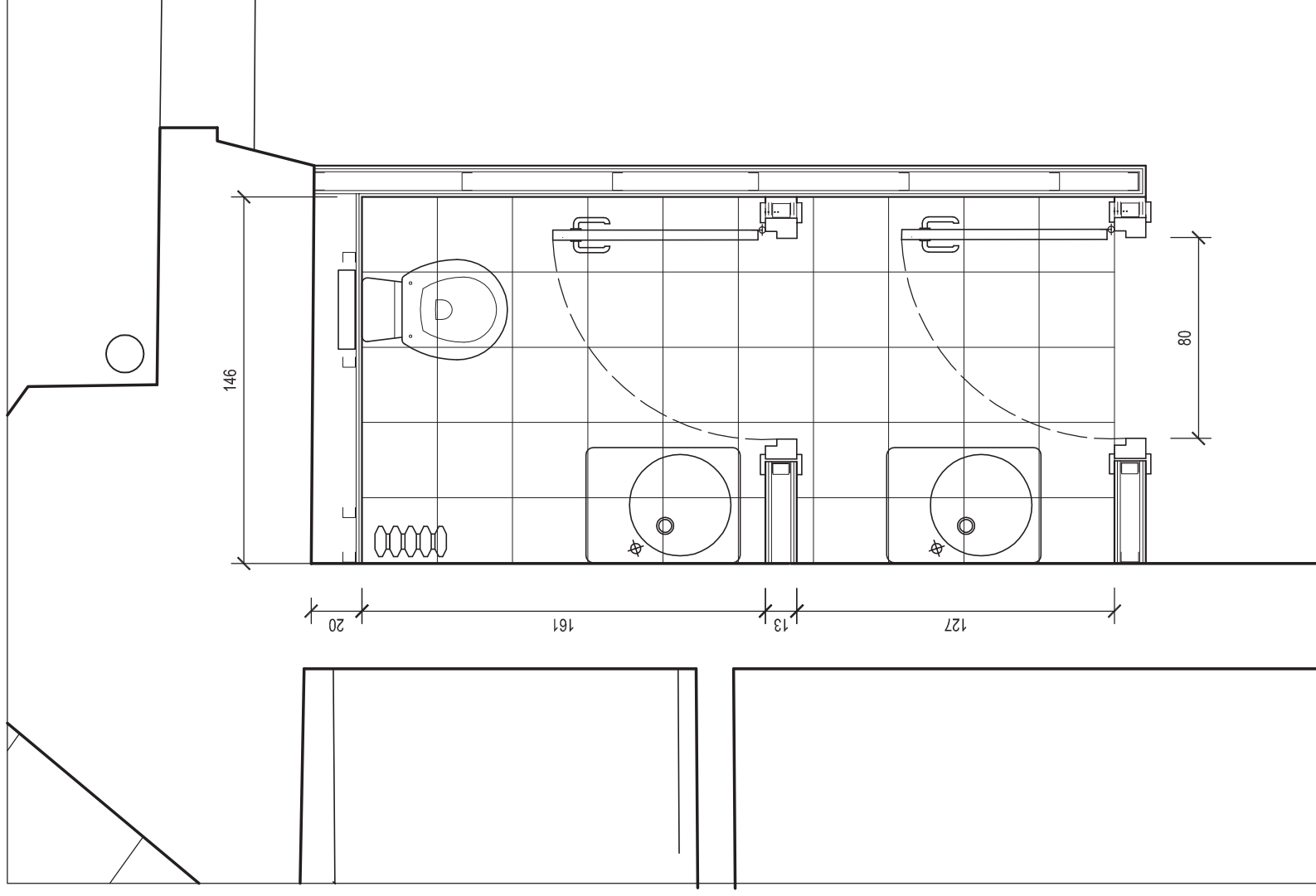
1° LIVELLO - LATO C - D BAGNI A SERVIZIO DELLO SPAZIO BAR/RISTORANTE
 PIANTA - scala 1:25





il locale bagno
verrà realizzato su
sottofondo leggero
in blocchi forati e
solettina in c.a.
armata con rete
diam.6 - 20x20 -
pavimento e
rivestimento in gres
60x30

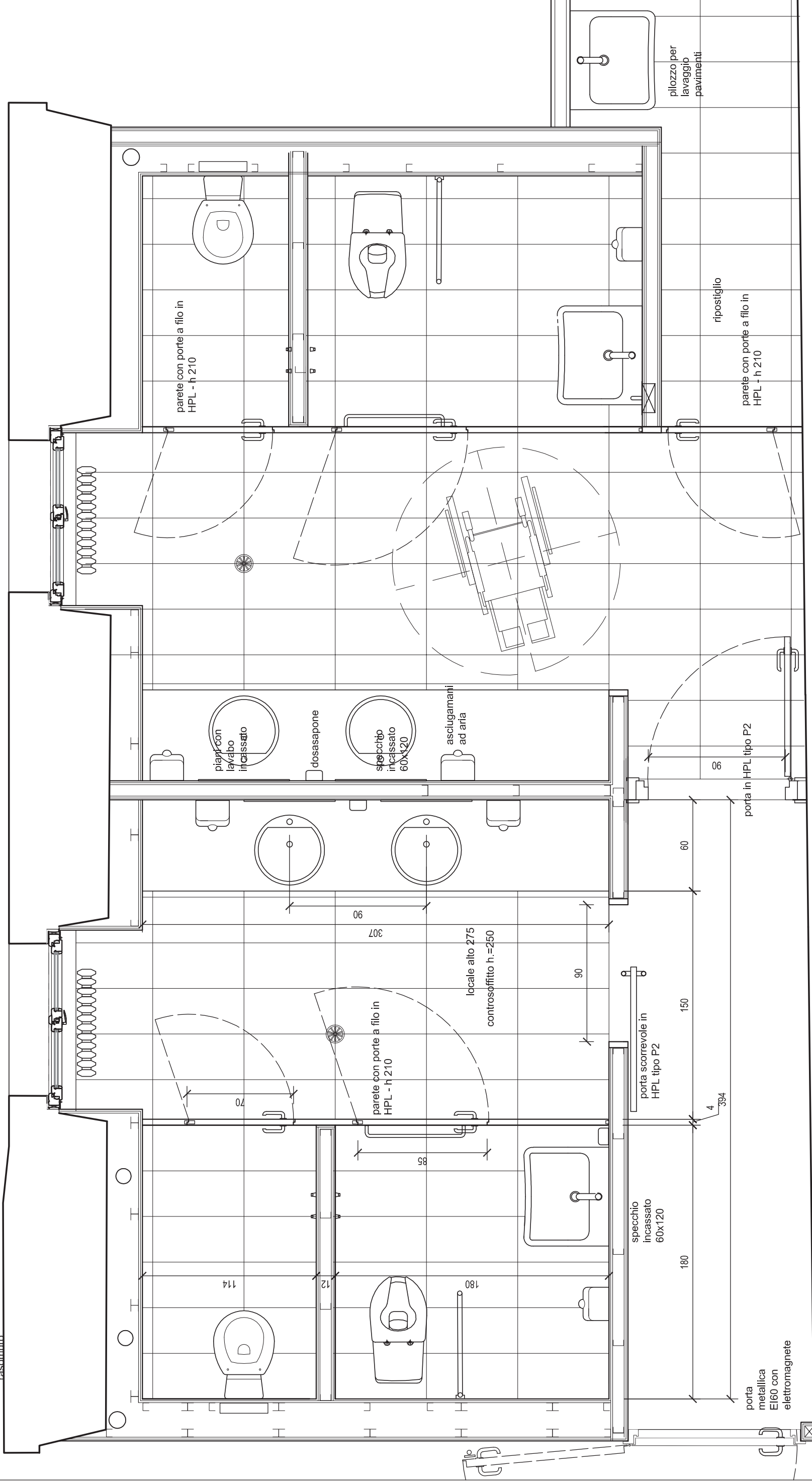
locale
biglietteria/bookshop-
pavimento
modulare
sopraelevato 60x60
in solfato di calcio



2° - 3° e 5° LIVELLO - LATO b-c e c-d SCHEMA BAGNO SERVIZIO DEI CAMERINI O DEGLI UFFICI
PIANTA - scala 1:25

B06 /09/10

fodera in cartongesso con
alloggiamento scarico,
montante acqua sanitaria e
tubo aspiratore
botola di ispezione tipo
"rasomuro"



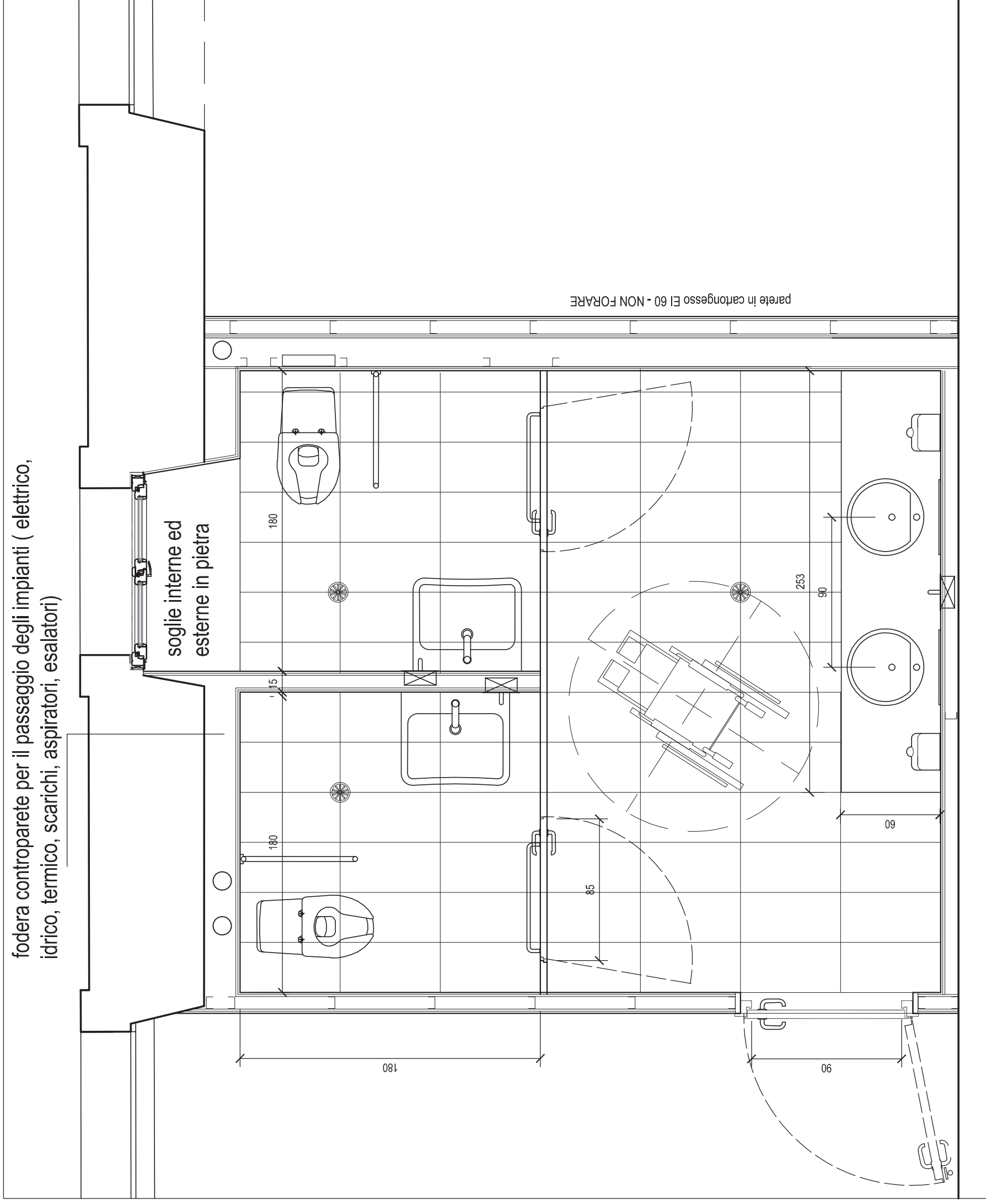
3° LIVELLO - LATO B - C BAGNI COMUNI A SERVIZIO DEL LOCALE POLIFUNZIONALE
PIANTA - scala 1:25

B07

fodera controparete per il passaggio degli impianti (elettrico, idrico, termico, scarichi, aspiratori, esalatori)

soglie interne ed esterne in pietra

parete in cartongesso EI 60 - NON FORARE

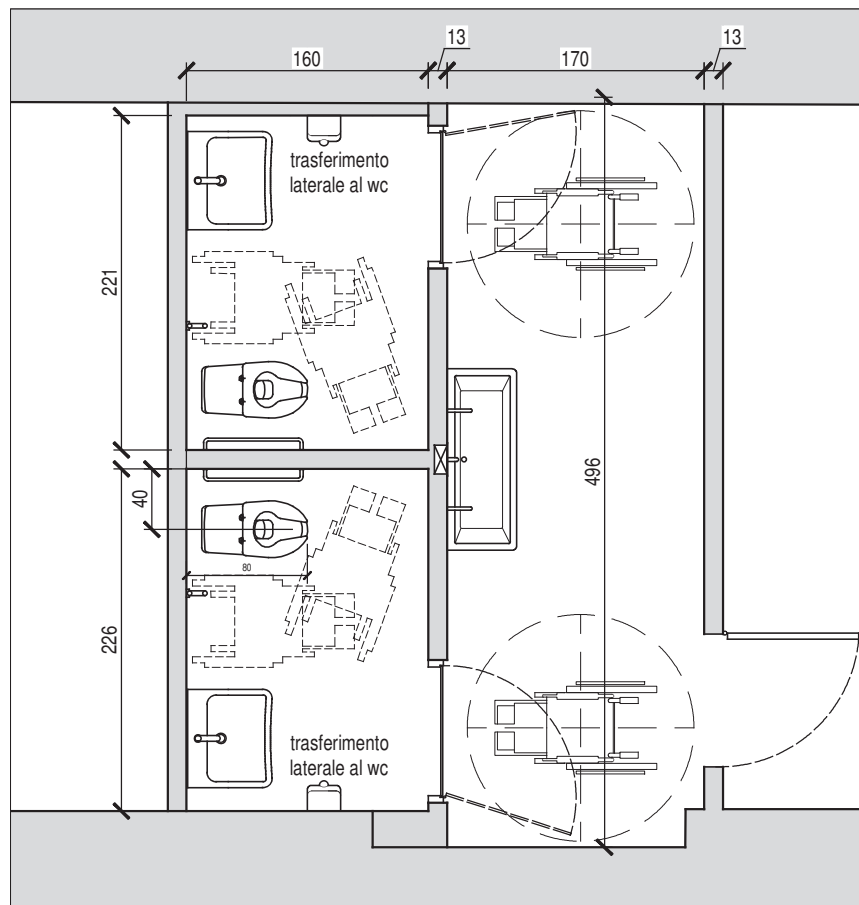


3° LIVELLO - LATO C- D PARTICOLARE GRUPPO BAGNI A SERVIZIO DELLA SALA ESPOSITIVA
PIANTA - scala 1:25

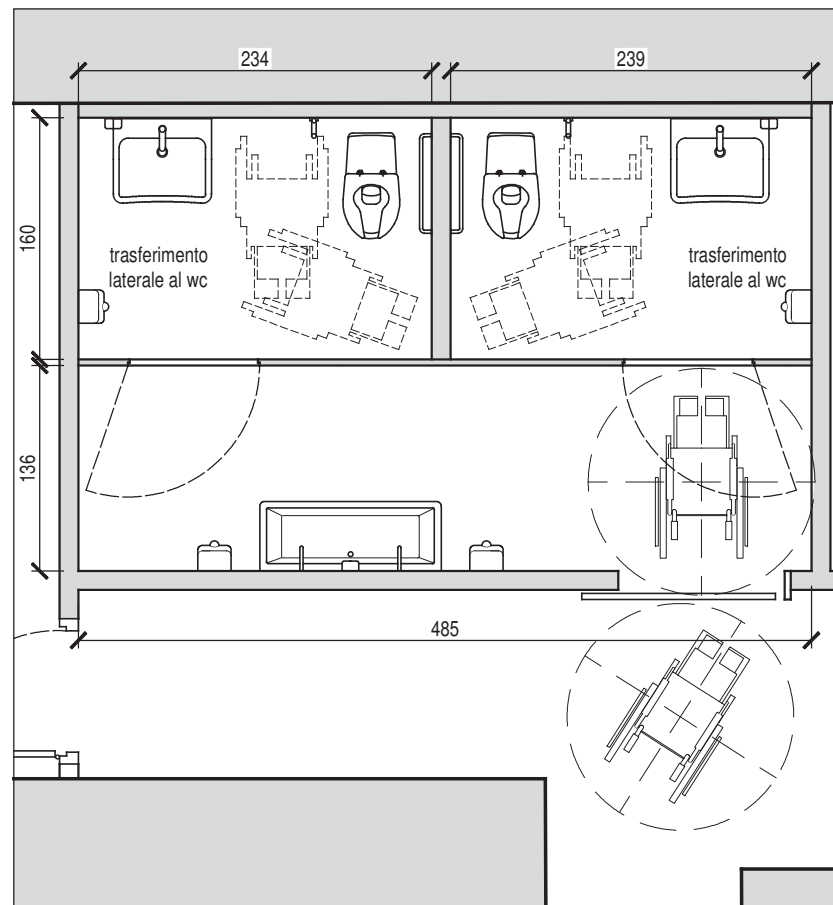
B08

SCHEMI DI VERIFICA ACCESSIBILITA' DISABILI

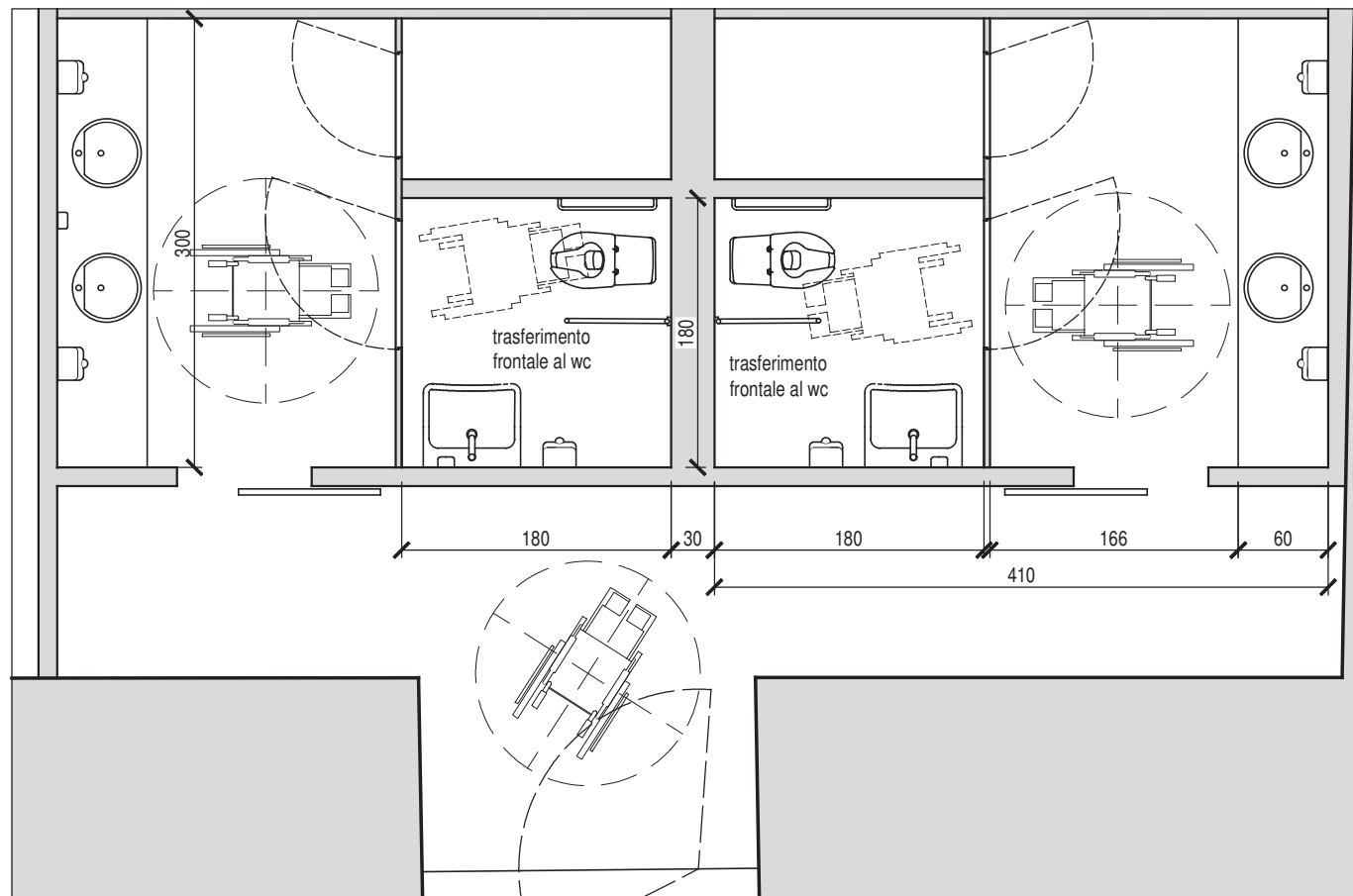
- l'accosto ai wc è stato previsto frontale e/o laterale
- l'accosto ai lavabi è stato previsto frontale.



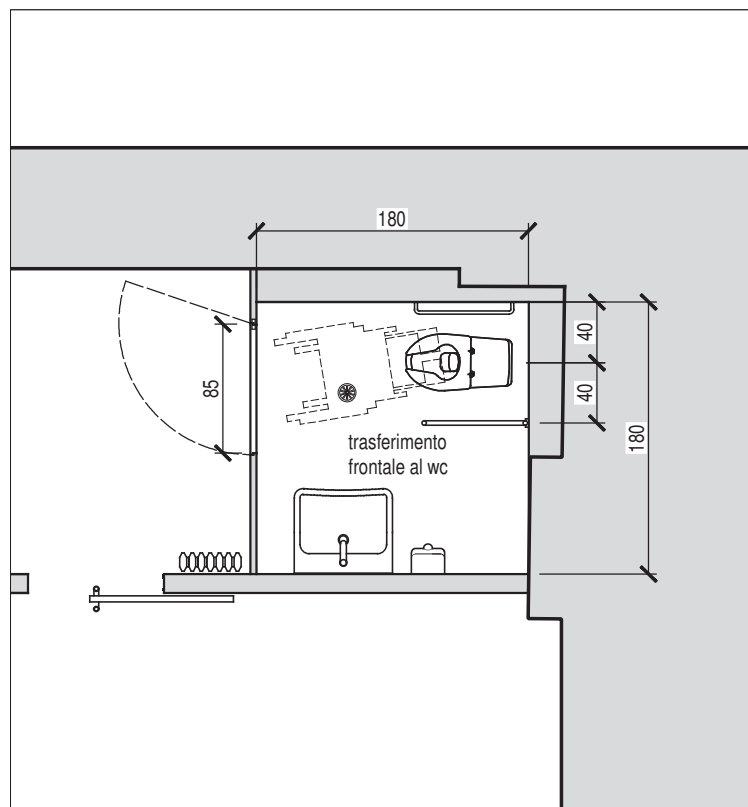
1° LIVELLO - LATO B - C PARTICOLARE GRUPPO BAGNI A SERVIZIO DEL LABORATORIO E DEL LOCALE POLIFUNZIONALE PIANTA - scala 1:50 **B01**



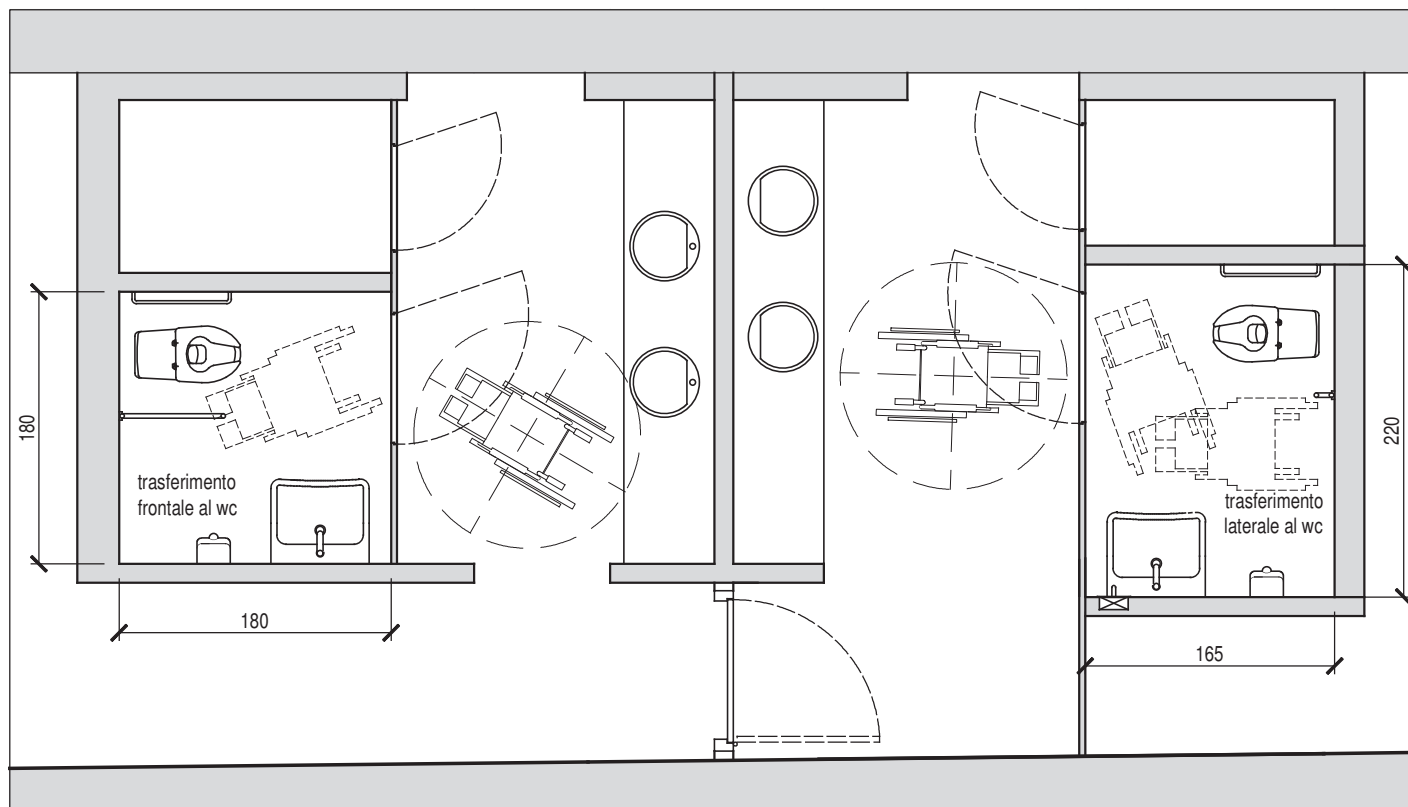
1° LIVELLO - LATO B - C PARTICOLARE GRUPPO BAGNI A SERVIZIO DELLO SHOP-ROOM PIANTA - scala 1:50 **B02**



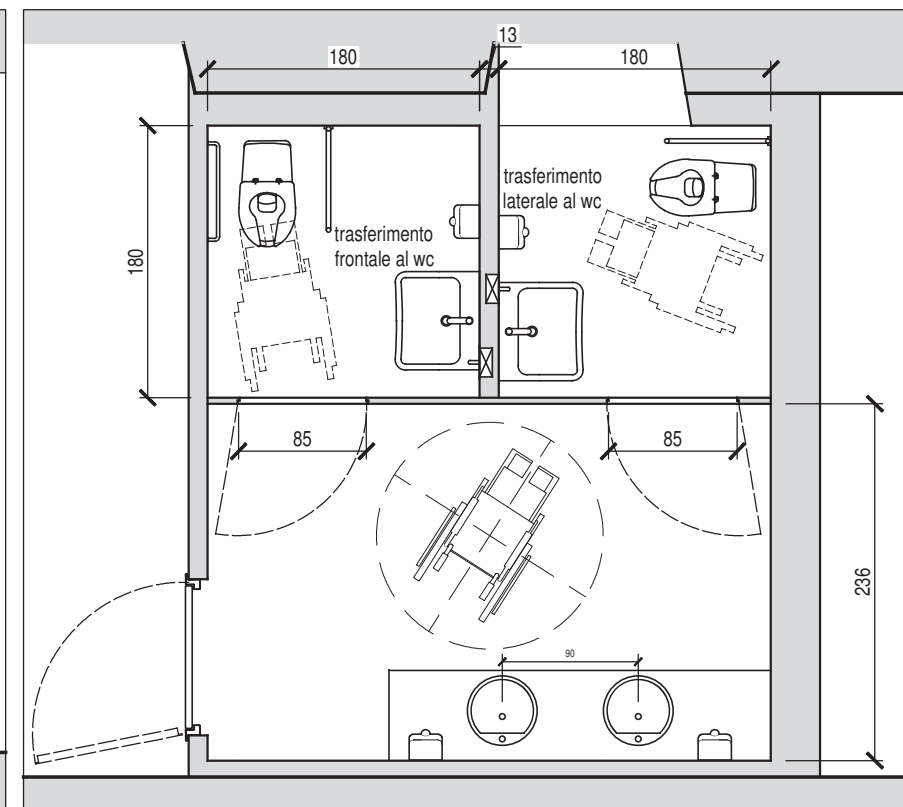
1° LIVELLO - LATO C - D BAGNI A SERVIZIO DELLO SPAZIO BAR/RISTORANTE PIANTA - scala 1:50 **B04**



1° LIVELLO - LATO C - D BAGNO A SERVIZIO DELLA BIGLIETTERIA / BOOKSHOP PIANTA - scala 1:50 **B05**



3° LIVELLO - LATO B - C BAGNI COMUNI A SERVIZIO DEL LOCALE POLIFUNZIONALE PIANTA - scala 1:50 **B07**



3° LIVELLO - LATO C - D PARTICOLARE GRUPPO BAGNI A SERVIZIO DELLA SALA ESPOSITIVA PIANTA - scala 1:50 **B08**