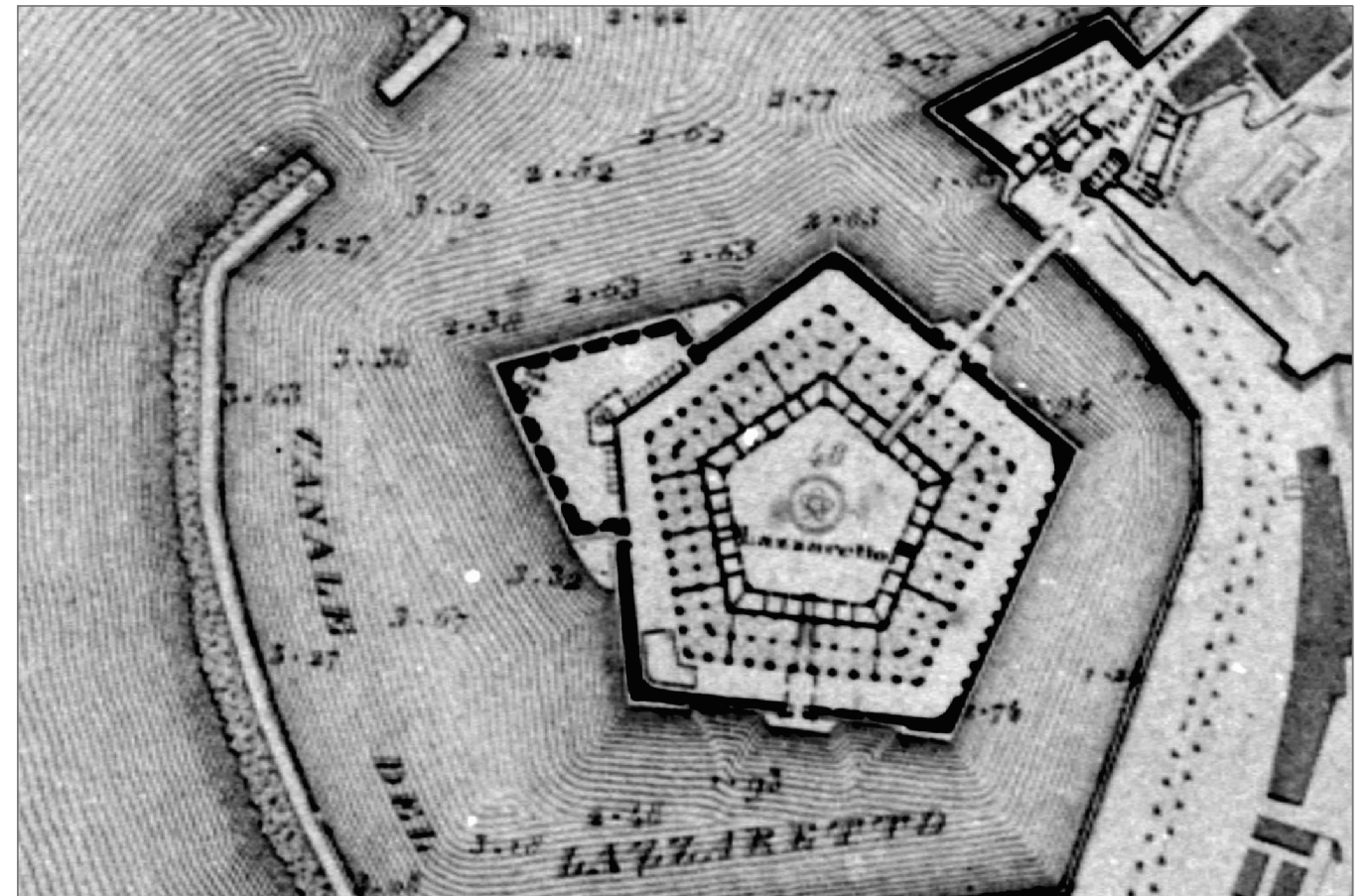


# COMUNE DI ANCONA

DIREZIONE LAVORI, PATRIMONIO, GARE E APPALTI, SPORT



**RECUPERO DELLA MOLE VANVITELLIANA**  
2° lotto - finanziamento "Piano Nazionale delle Città"- Art.12 D.L. 83/2012  
INTERVENTO 3 -- Restauro e recupero dei due ultimi  
lati della Mole: lato terra (B-C) e lato Porta Pia (C-D)

**PROGETTO ESECUTIVO ARCHITETTONICO**

## PARTICOLARI ASCENSORI

progetto redatto e coordinato dal Settore Riqualificazione Urbana/Edilizia Storico Monumentale della  
Direzione Lavori , Patrimonio, Gare e Appalti, Sport - Dirigente Ing.Ermanno Frontaloni

progettisti architettonico : Arch. Patrizia Maria Piatteletti  
Geom. Umberto Montesi  
collaboratore : Ing.Massimo Conti

elaborati contabili : Geom. Rocco De Sanctis

elaborati grafici: Geom. Stefano Mancinelli  
Ing. Diego Macchione

collaboratori del gruppo  
di tirocinio formativo: Ing. Lucia Barchetta  
Ing. Roberta Marinelli  
Ing. Ambra Silvestroni  
Ing. Michele Troiani

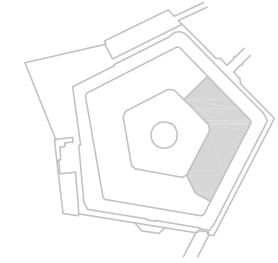
coordinatore sicurezza  
in fase di progettazione:  
Geom. Massimo Bastianelli

responsabile del procedimento:  
Arch. Viviana Caravaggi Vivian

maggio 2017

# TAV.19AP

scala 1:50 - 1:10



Nel dimensionamento e nelle tipologie degli impianti si è fatto riferimento a prodotti commerciali, reperibili sul mercato. L'Impresa avrà facoltà di proporre le Ditte che più riterrà opportune nel rispetto delle normative vigenti, delle prestazioni e delle qualità finali richieste. L'impresa, in funzione dell'impianto prescelto, dovrà armonizzare gli ingombri e i particolari di attacco delle strutture garantendo i requisiti richiesti, con l'approvazione preventiva della D.L..

Gli impianti AS1 (piattaforma) - AS2 (ascensore) - AS4 (piattaforma) sono da realizzare in vano realizzato con struttura prefabbricata in acciaio fornita e calcolata dal produttore - dovrà essere fornita relazione di calcolo degli impianti realizzati che riguarderà anche le tamponature che dovranno essere adeguate al D.M.14-01-2008 N.T.C.

Gli impianti AS3 (ascensore) e AS5 (piattaforma) sono entro vano in muratura con telai in acciaio sui quali posizionare le traverse e le guide., come descritto nella TAV.17Strutture

Tutti gli impianti saranno a funzionamento elettrico, escludendo macchine elettroidrauliche. Pertanto le piattaforme elevatrici AS1 e AS4 non hanno canna di ventilazione del vano corsa.

L'impianto AS1 verrà realizzato con un 2° stralcio



#### LAVORI DI COMPLETAMENTO DA ESEGUIRE CON UN 2° STRALCIO FUNZIONALE

i locali a q.1,75 saranno lasciati "al grezzo", senza pavimentazioni, finiture ed impianti. Verranno eseguiti tutti i lavori strutturali sulle murature, sulle fondazioni, sui telai e solette in cemento armato. Non sono previsti lavori di finitura sulle murature portanti. Saranno realizzati i vespai con gli attraversamenti impiantistici, le forature e tagli per gli attraversamenti delle canalizzazioni principali.

Saranno realizzate le due scale di sicurezza del lato B-C e tutte le lavorazioni collegate atte renderle pienamente utilizzabili; sarà pienamente completato il locale laboratorio / magazzino con relativo soppalco e bagno di pertinenza.

struttura in acciaio verniciato  
prefabbricata e calcolata dal  
fornitore - fissaggio su platea in  
C.A. - vedi TAV.17 STrutture

tubolare 140x40x5

tubolare 140x40x5

cabina 900x1400 mm idonea a  
accogliere disabile con  
accompagnatore  
portata 340kg - 4 pers.  
senza fossa - testata 2300 - (max  
2700 mm)

1.640

980

1.340

1.310

tubolare 140x40x5

quadro elettrico  
ascensore -  
carpenteria  
metallica - dim.  
indicative  
250x250x1500 h

140x40x6

100x40x6

porte e portali realizzati in lamiera 15/10 di acciaio  
verniciato ( stampato/micropallinato) con inserite  
pulsantiera ed indicazioni di piano

572

120

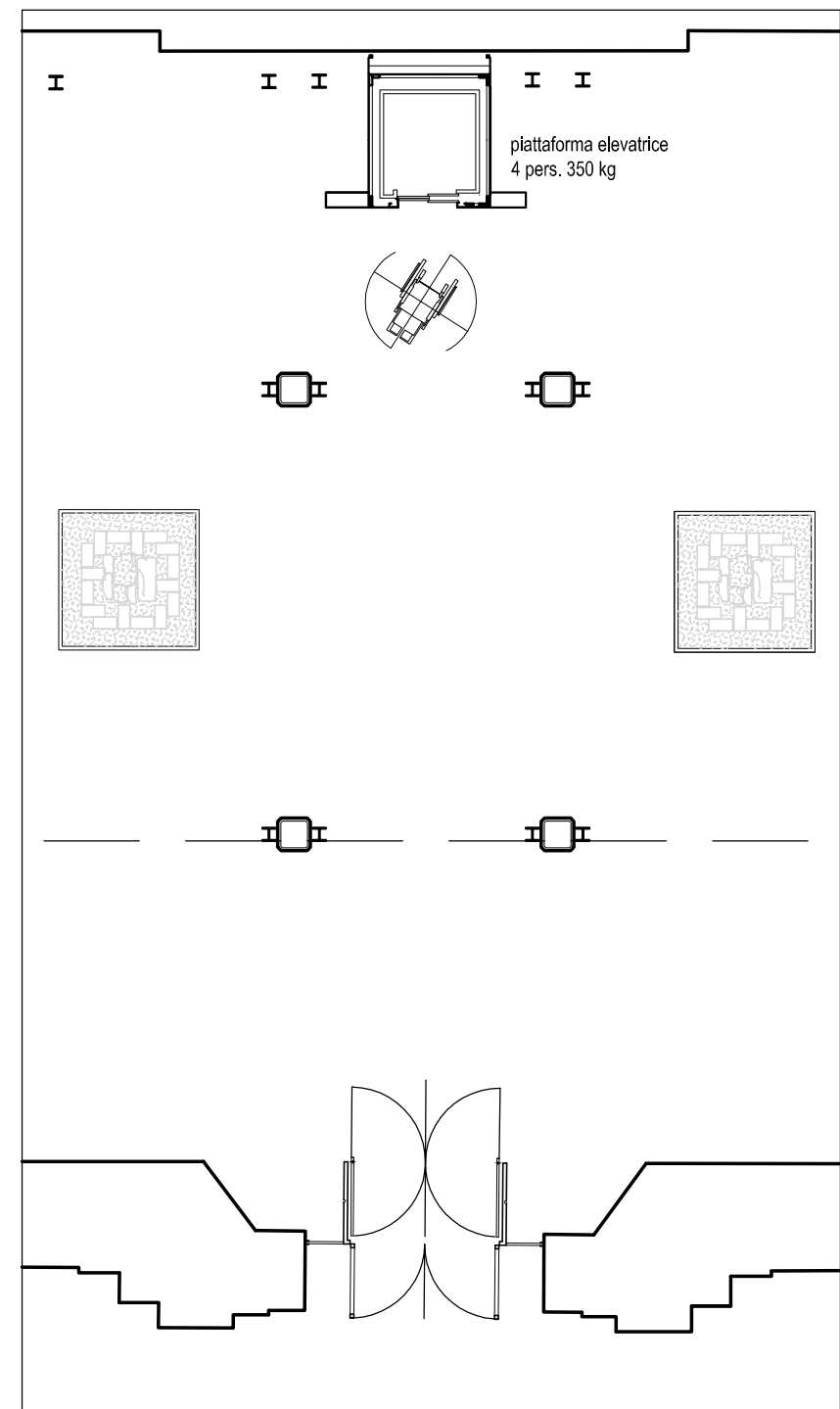
800

120

900

1.982

129

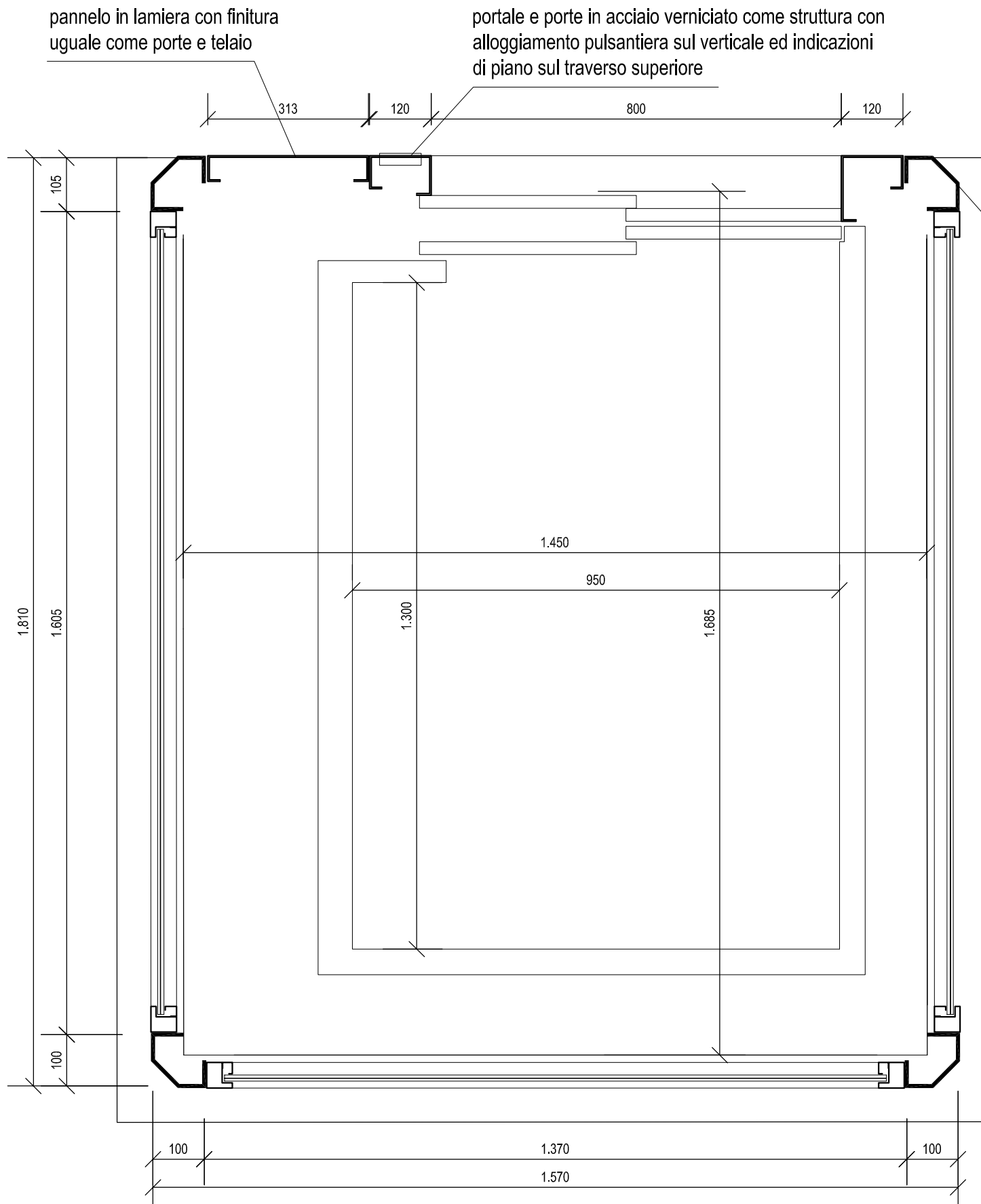


STRALCIO PLANIMETRICO scala 1:100

portata 350 kg / 4 persone - funzionamento elettrico  
senza locale macchina - senza ventilazione del vano  
vano con struttura in acciaio tamponato con lamiera  
zincata liscia da 10/10 mm  
tamponatura contropareti in cartongesso con  
verniciatura a smalto

PIATTAFORMA ZONA SHOPROOM  
PIANTA - scala 1:10

AS1



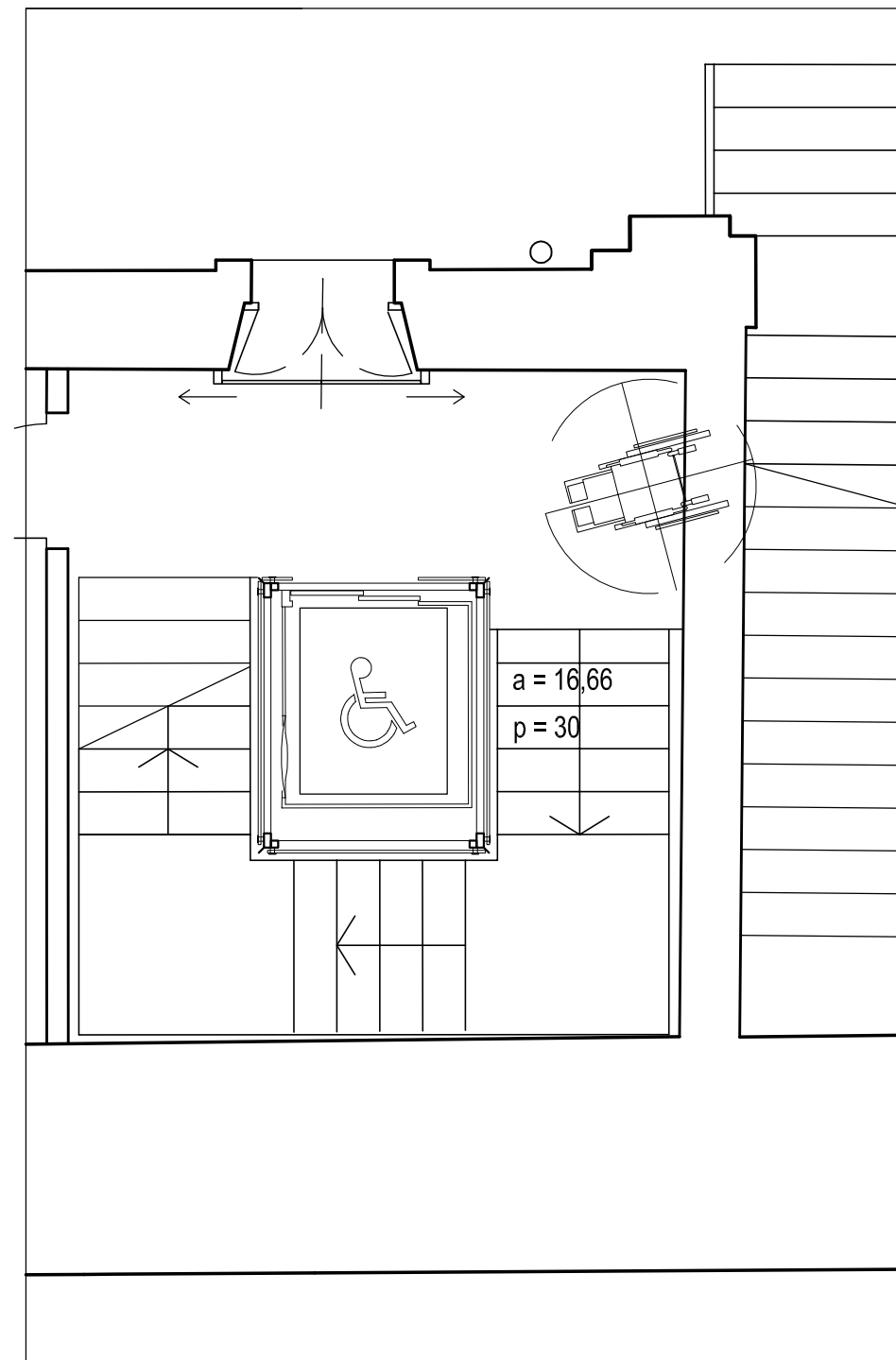
pannello in lamiera con finitura uguale come porte e telaio

portale e porte in acciaio verniciato come struttura con alloggiamento pulsantiera sul verticale ed indicazioni di piano sul traverso superiore

struttura autoportante in acciaio verniciato completa di traverse portanti, attacchi di piano ai solai, telai portavetri con fermavetri - unioni avvitate a scomparsa - cristalli stratificati antisfondamento idonei a contenere le spinte a sensi del D.M.14.01.2008 N.T.C.

limite struttura scala

struttura in acciaio autoportante tamponata in vetro.  
vetri stratificati ad effetto acidato sp.mm  $18/19$  - COMUNQUE ATTI A SOPPORTARE SPINTA ORIZZONTALE DA 2kN/m



portata 480 kg / 6 persone - 4 fermate - corsa m 8,70  
- funzionamento elettrico con macchinario posto all'interno del vano corsa - dim. del vano max. 1450x1685  
fossa normale o ridotta  
testata 2.670 al netto dei ganci (2.900 mm max - SOGGETTA A DEROGA MINISTERIALE)  
struttura prefabbricata in acciaio verniciato calcolata dal fornitore fissata su struttura in C.A. - TAV17Strutture

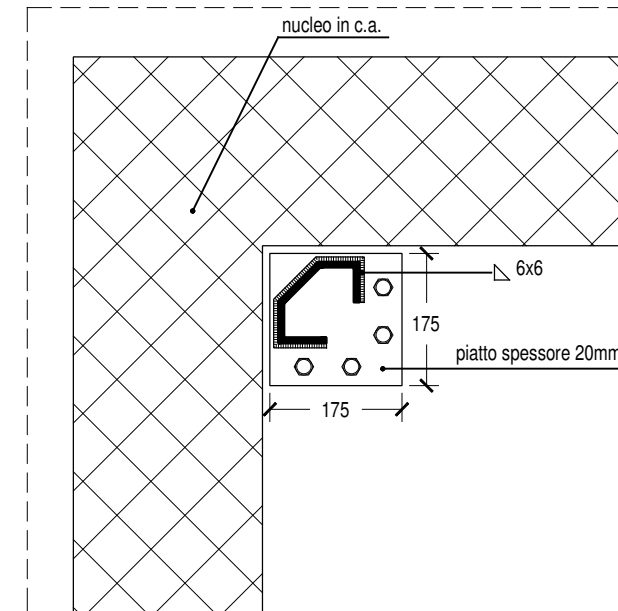
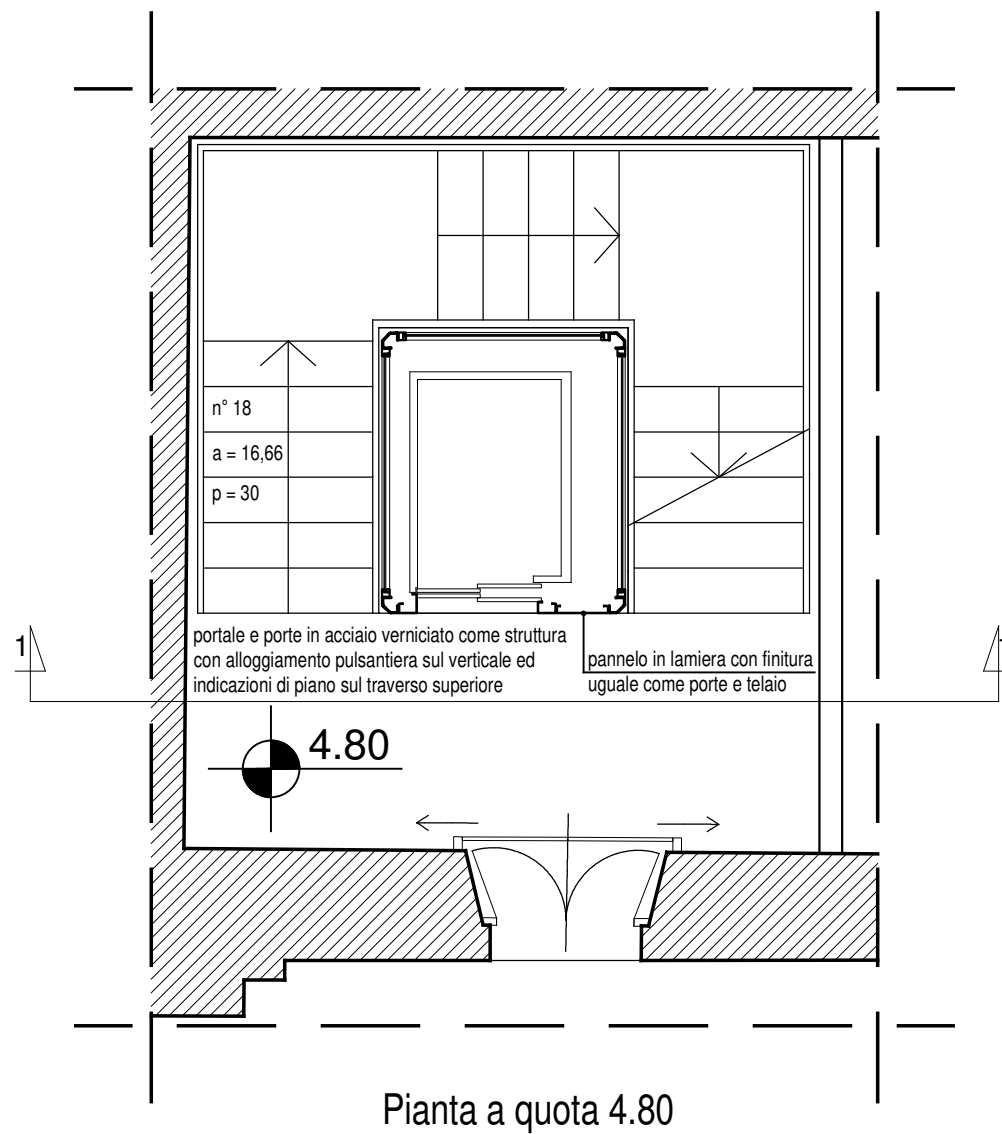
ASCENSORE SCALA UFFICI  
PIANTA - scala 1:50 - 1:10

AS2

**ASCENSORE SCALA UFFICI TIPO AS2**

struttura autoportante in acciaio verniciato completa di traverse portanti, attacchi di piano ai solai, telai portavetri con fermavetri - unioni avvitate a scomparsa - cristalli stratificati antisfondamento ad effetto acidato sp.mm  $\frac{18}{19}$  idonei a contenere le spinta orizzontale da 2kN/m a sensi del D.M.14.01.2008 N.T.C.

portata 480 kg / 6 persone - 4 fermate - corsa m 8,70 - funzionamento elettrico con macchinario posto all'interno del vano corsa - dim. del vano max. 1450x1685 - fossa normale o ridotta testata 2.900 mm max - SOGGETTA A DEROGA MINISTERIALE

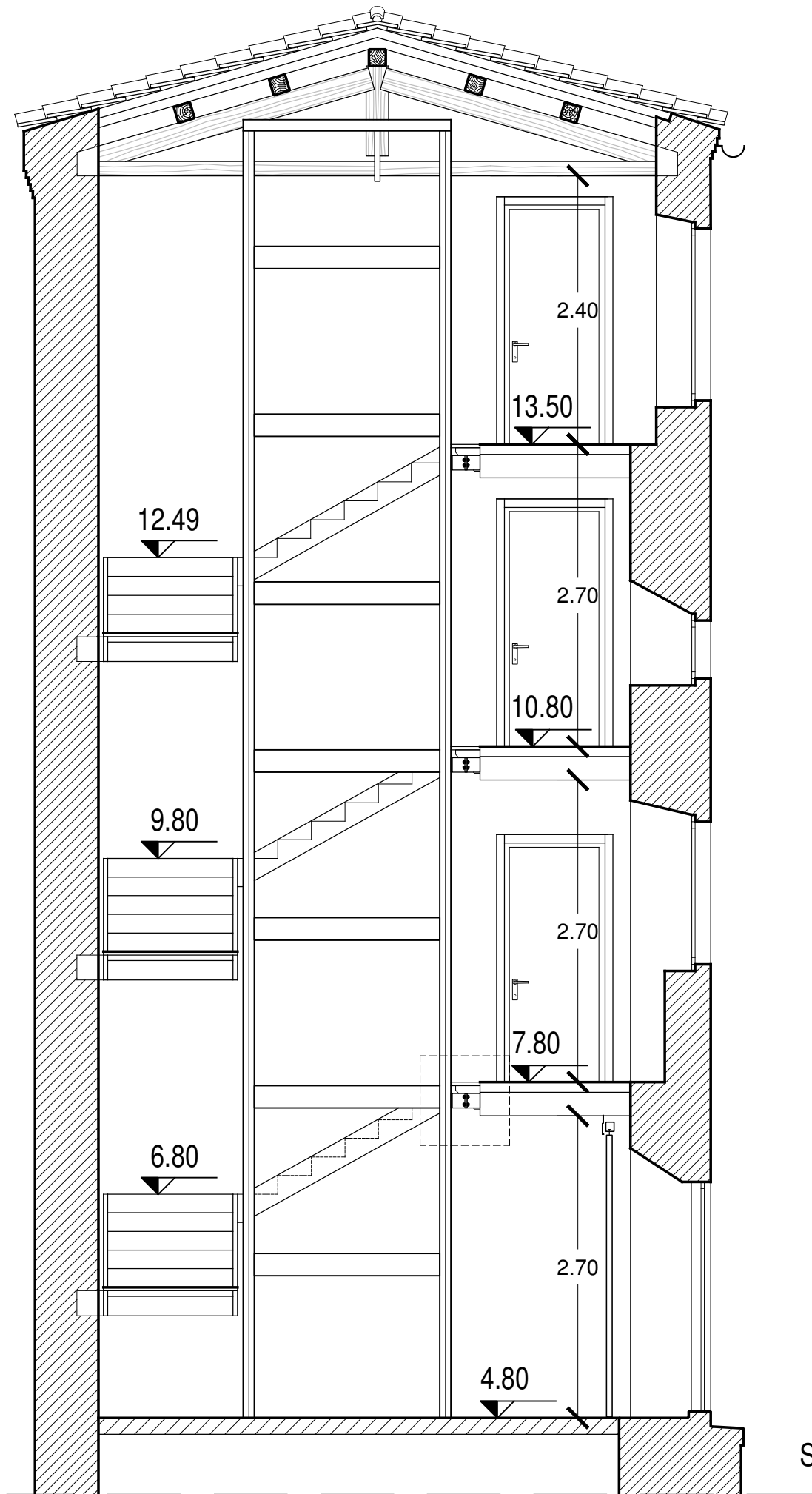


particolare indicativo degli attacchi alla base della struttura dell'ascensore.

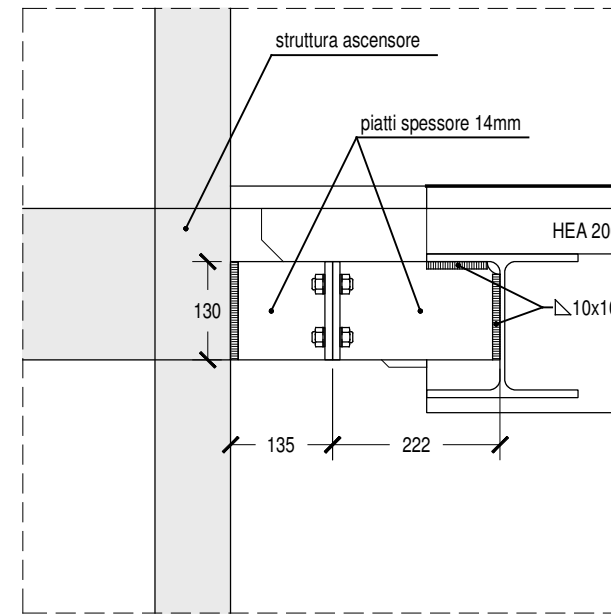
Il dimensionamento degli attacchi dovrà essere calcolato in fase di esecuzione in base alle specifiche dell'ascensore installato.  
scala 1:20 misure in mm.

ASCENSORE SCALA UFFICI  
SEZIONE 2-2 - scala 1:50 - 1:20

**AS2a**

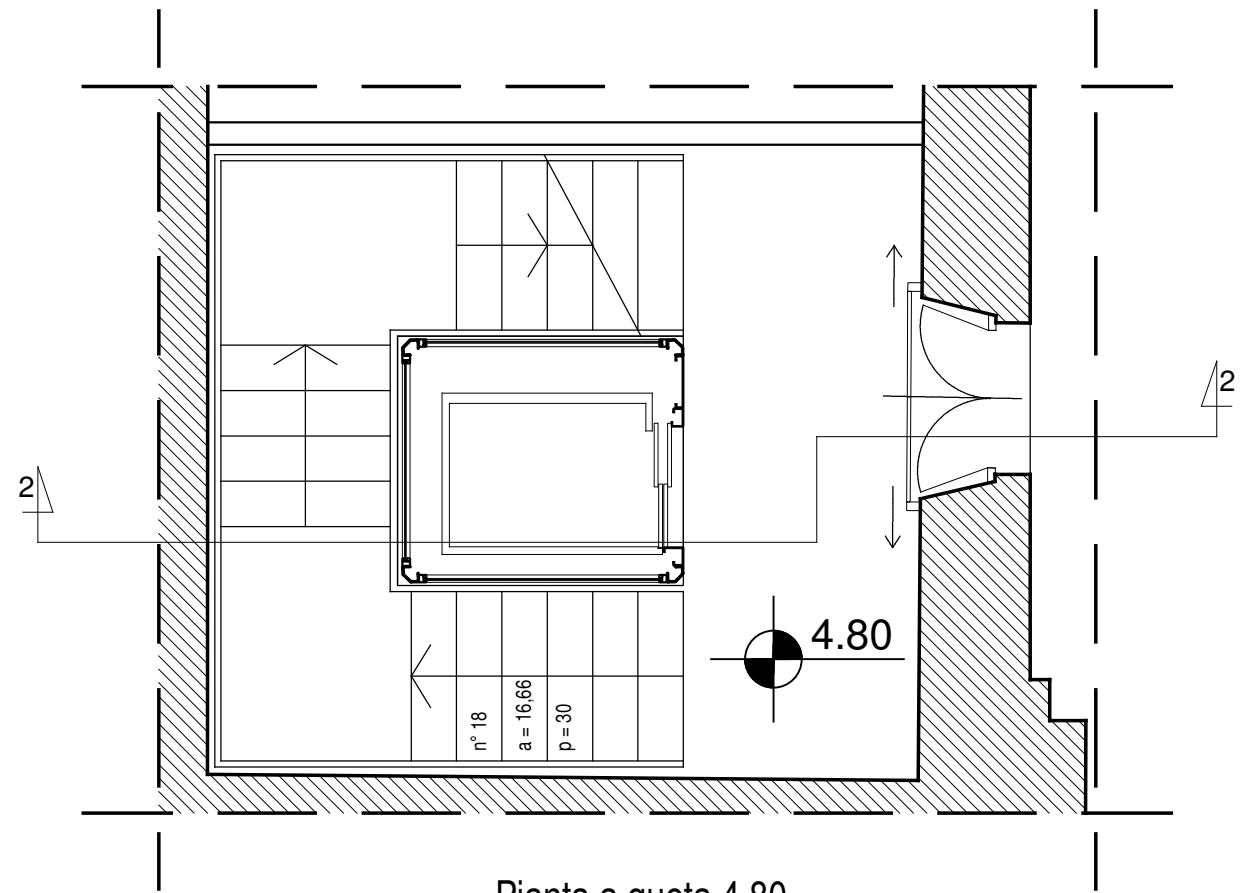


Sezione 2-2



particolare indicativo degli attacchi di piano della struttura dell'ascensore ai solai.  
 Il dimensionamento degli attacchi dovrà essere calcolato in fase di esecuzione in base alle specifiche dell'ascensore installato.

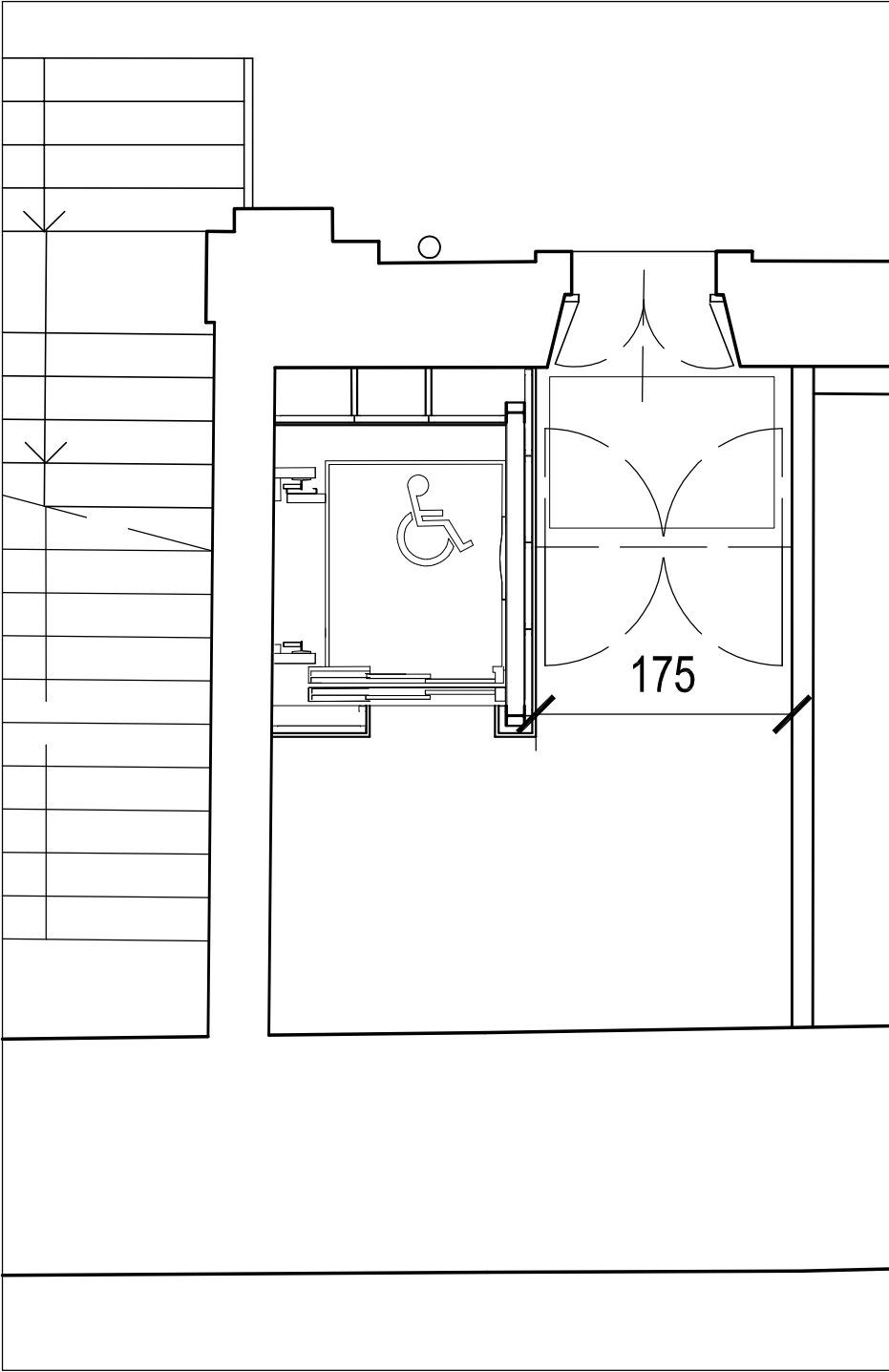
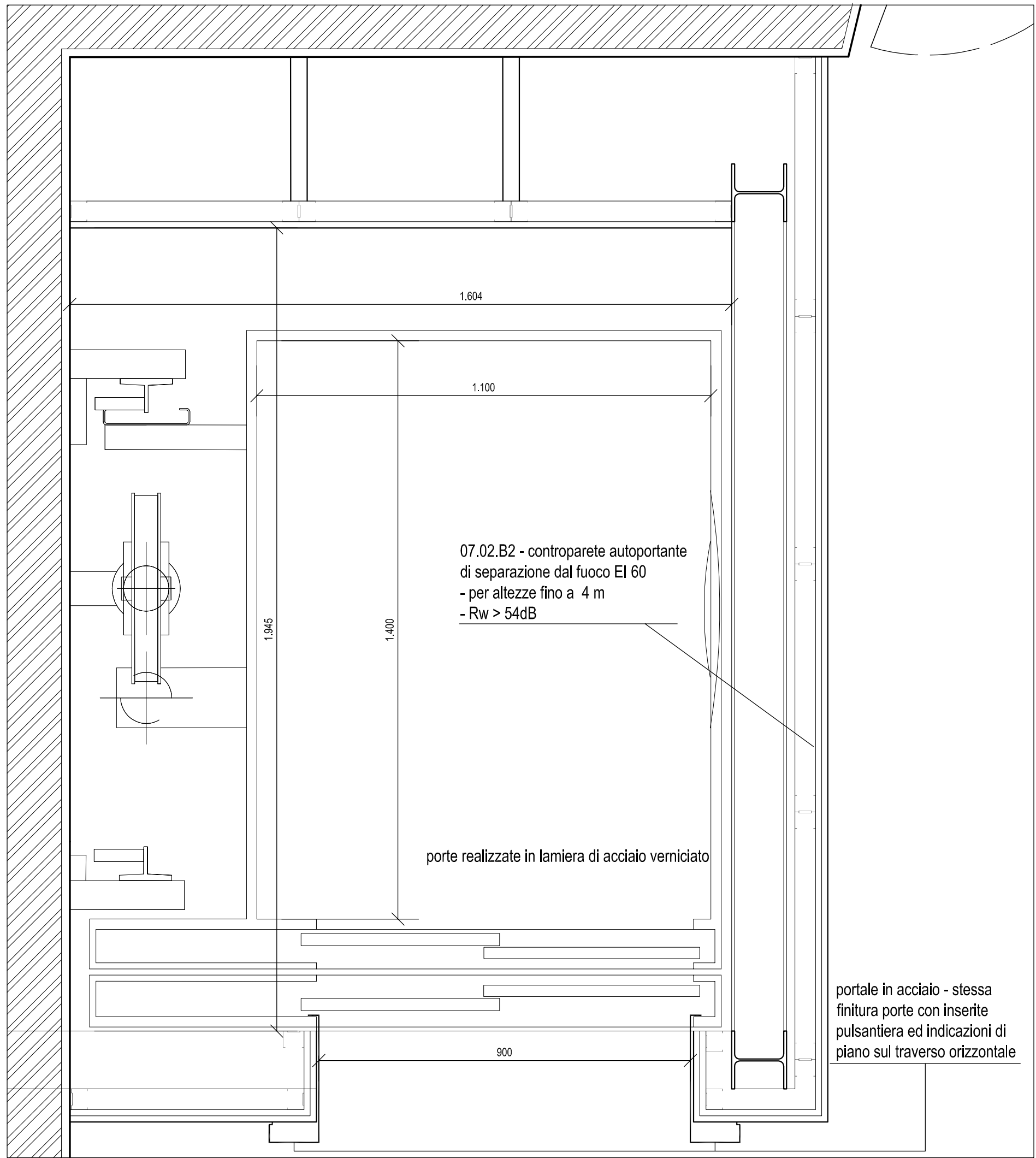
scala 1:20 misure in mm.



Pianta a quota 4.80

ASCENSORE SCALA UFFICI  
 SEZIONE 2-2 - scala 1:50 - 1:20

**AS2b**



STRALCIO PLANIMETRICO scala 1:100  
 N.B. - Le dimensioni del vano ascensore sono indicative, ma basate su impianti esistenti sul mercato, con portata min.630 kg,( 8 pers., cabina 1.100x1.400), con locale macchina - extracorsa ridotto - 2 fermate ( q. 4,80 - 7,80)

ASCENSORE SALA PRINCIPALE  
 PIANTA - scala 1:10

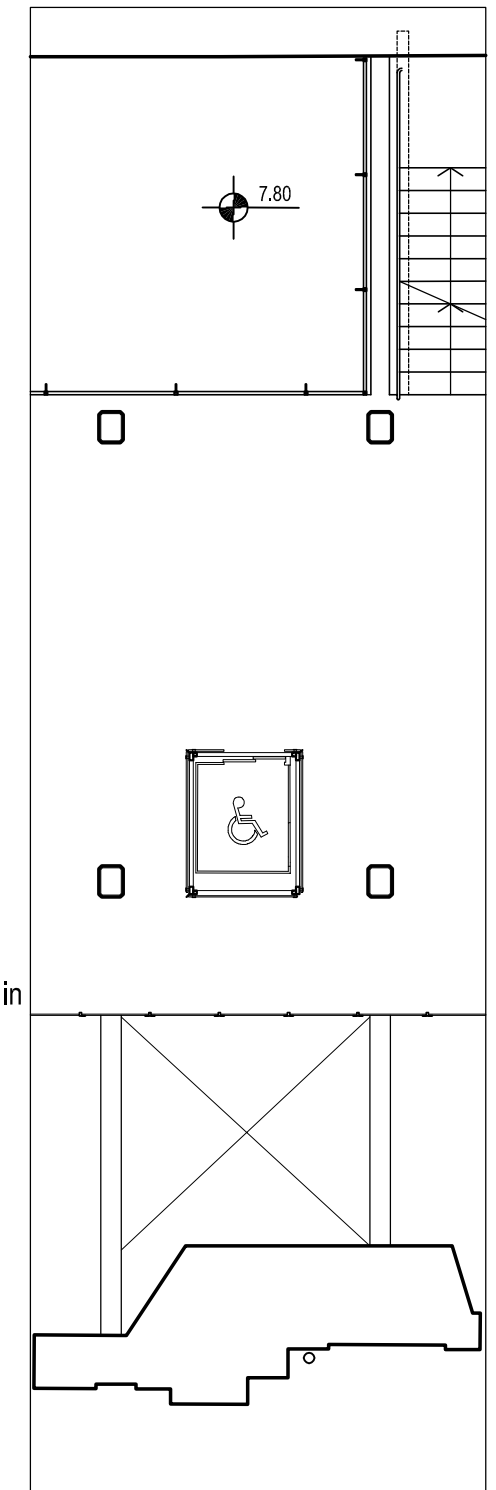
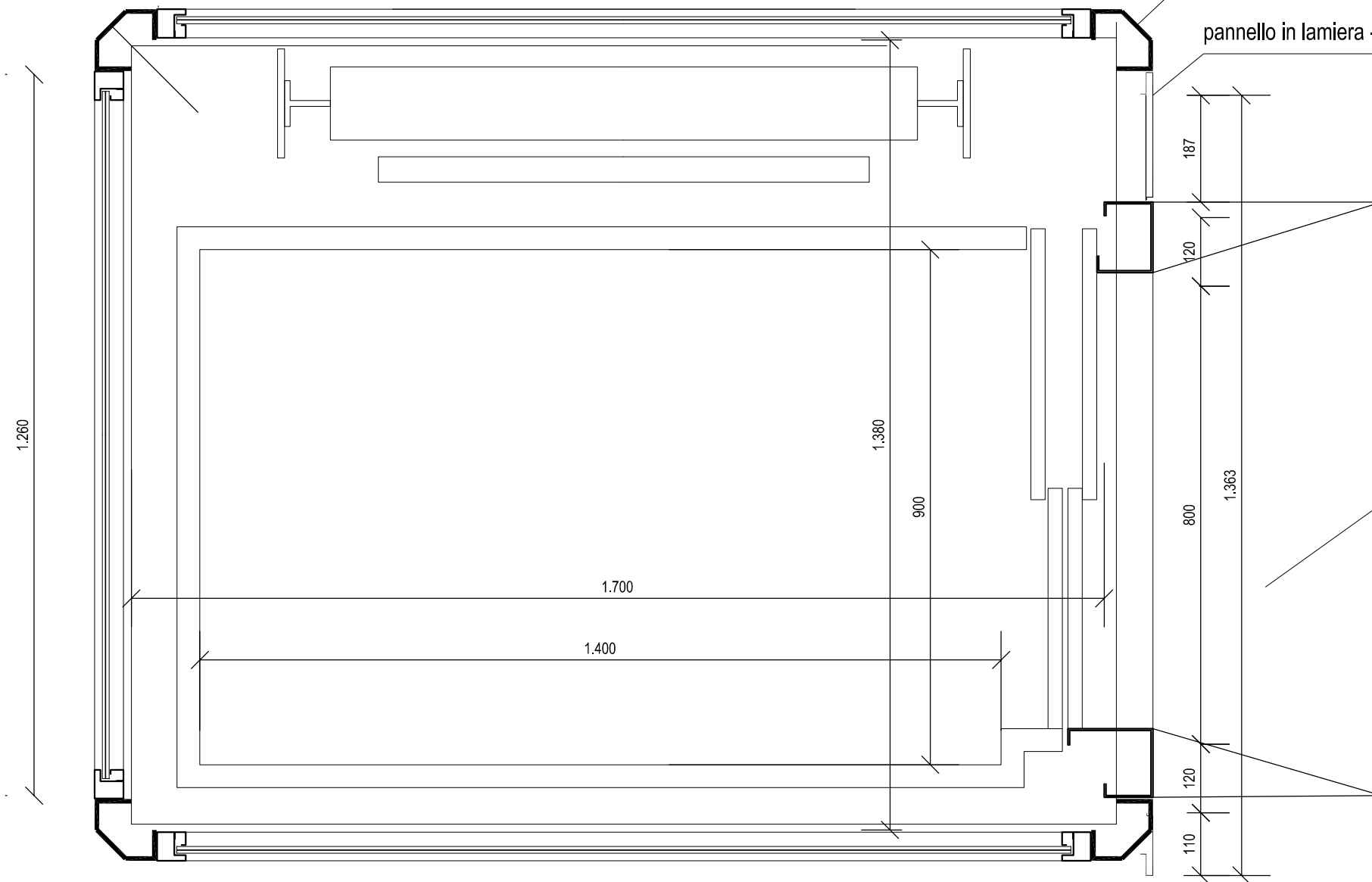
**AS3**

Piattaforma elevatrice - n.3 fermate ( q. 7,80 - 10,55 - 13,30) - corsa 5,50 m - cabina  
 900x1400 mm idonea a accogliere disabile con accompagnatore  
 motore elettrico entro il vano corsa - quadro di comando dim.250x250x1.500H dislocato  
 nei locali impiantistici a q.7,80  
 portata min.350 kg - 4 pers.  
 senza fossa - disl.massimo 150mm - testata 2300mm

struttura autoportante prefabbricata in acciaio  
 verniciato completa di traverse portanti, attacchi  
 di piano ai solai, telai portavetri con fermavetri -  
 posizionata su solaio rinforzato in acciaio - vedi  
 TAV17Strutture - unioni avvitate a scomparsa -  
 cristalli stratificati antisfondamento idonei a  
 contenere le spinte a sensi del D.M.14.01.2008  
 N.T.C. - fornita con relazione di calcolo

pannello in lamiera - finitura come porte e telaio

rampa di raccordo - disl.150 mm - lamiera antiscivolo in  
 alluminio bugnato

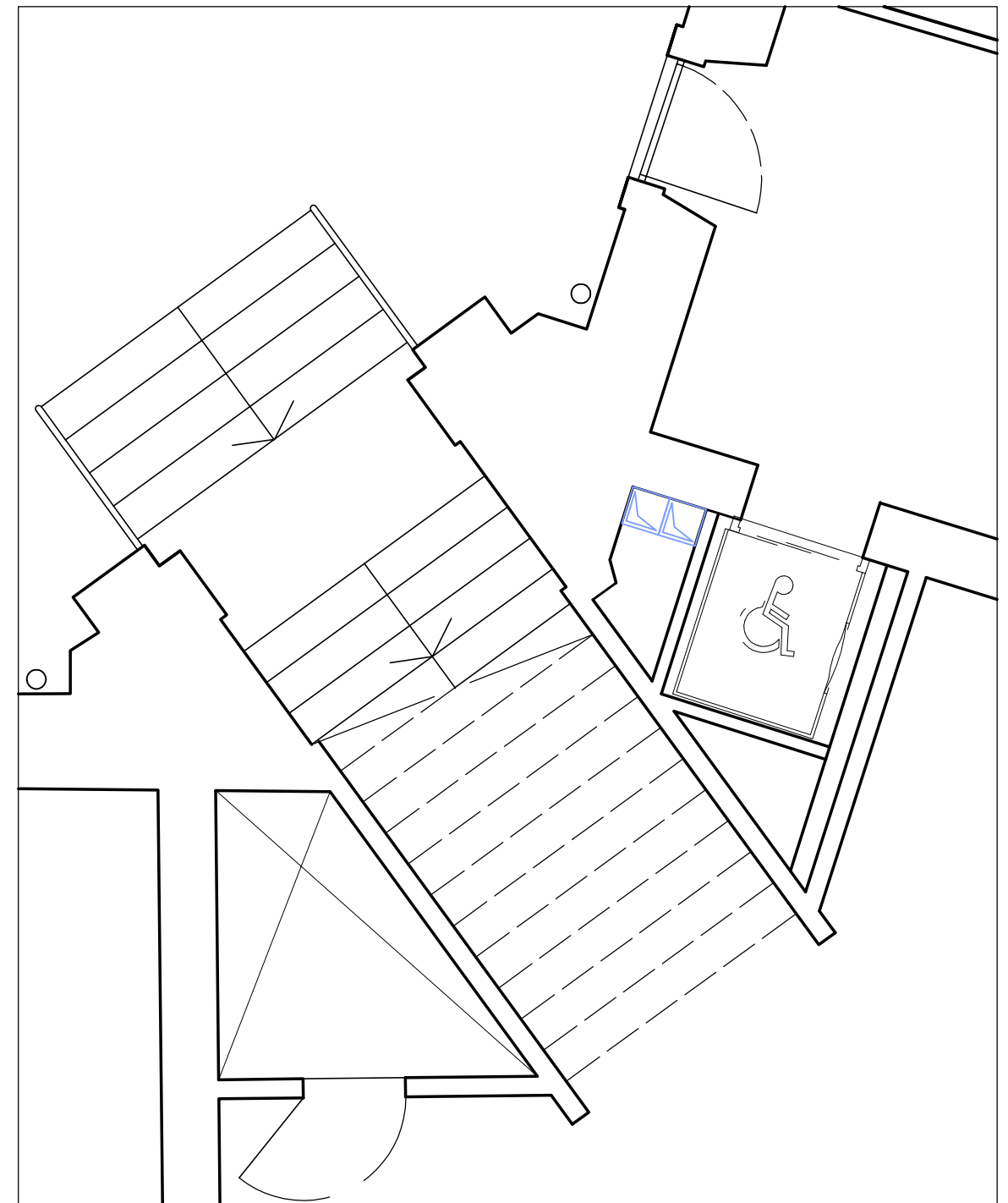
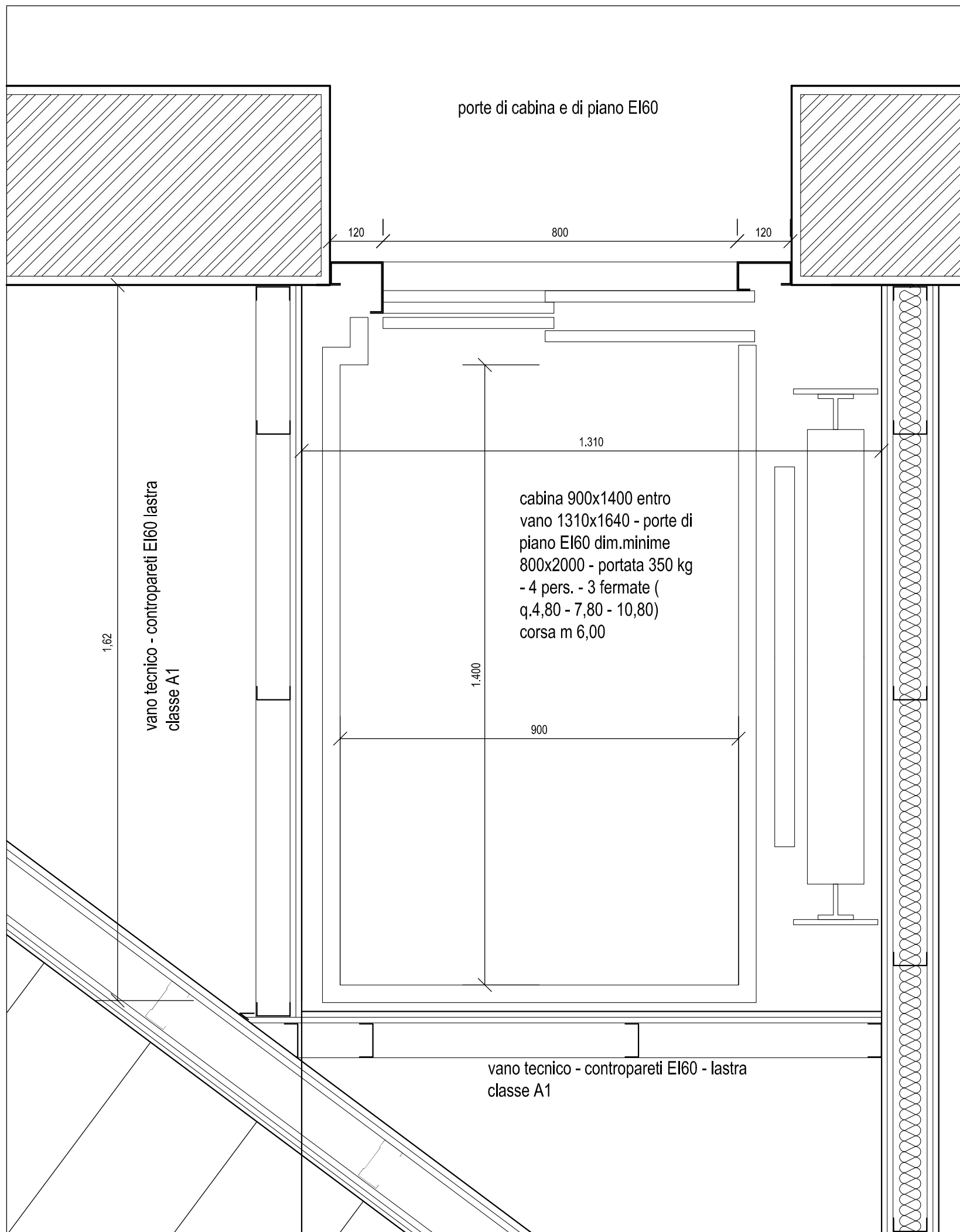


STRALCIO PLANIMETRICO scala 1:100

PIATTAFORMA ELEVATRICE SALA POLIFUNZIONALE  
 quota 7,80 - PIANTA - scala 1:10

AS4





STRALCIO PLANIMETRICO scala 1:100

struttura portante nel vano corsa in acciaio verniciato per il fissaggio delle traverse a supporto delle guide - vedi TAV.16ST

PIATTAFORMA ELEVATRICE scala angolo "c" quota 4,80 - PIANTA - scala 1:20

AS5