

## COMUNE DI ANCONA

DIREZIONE LAVORI, PATRIMONIO, GARE E APPLATI, SPORT



### RECUPERO DELLA MOLE VANVITELLIANA

2° lotto - finanziamento "Piano Nazionale delle Città" - Art.12 D.L. 83/2012

INTERVENTO 3 -- Restauro e recupero dei due ultimi lati della Mole: lato terra (B-C) e lato Porta Pia (C-D)

### PROGETTO ESECUTIVO ARCHITETTONICO

## SEZIONE TRASVERSALE LATO B-C n. 8-8

progetto redatto e coordinato dal Settore Riqualificazione Urbana/Edilizia Storico Monumentale della  
Direzione Lavori , Patrimonio, Gare e Appalti, Sport - Dirigente Ing.Ermanno Frontaloni

maggio 2017

progettisti architettonico : Arch. Patrizia Maria Pietteletti  
Geom. Umberto Montesi  
Ing. Massimo Conti

elaborati contabili : Geom. Rocco De Sanctis

elaborati grafici: Geom. Stefano Mancinelli  
Ing. Diego Macchione

collaboratori del gruppo di incarico formalivo:  
Ing. Lucia Barchiotta  
Ing. Massimo Conti  
Ing. Ambra Silvestroni  
Ing. Michela Troiani

coordinatore sicurezza  
in fase di progettazione:  
Geom. Massimo Bastianelli

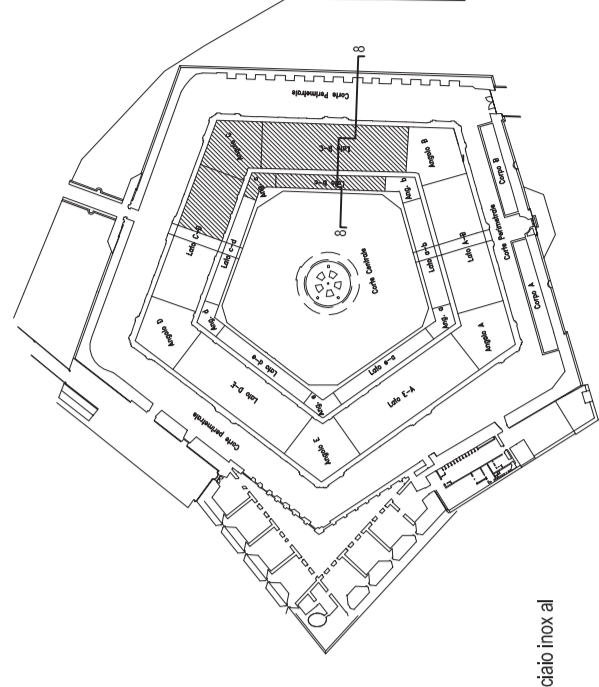
responsabile del procedimento:  
Arch. Viviana Caravaggi Viviani

scala 1:100

### LAVORI DI COMPLETAMENTO DA ESEGUIRE CON UN 2° STRALCIO FUNZIONALE

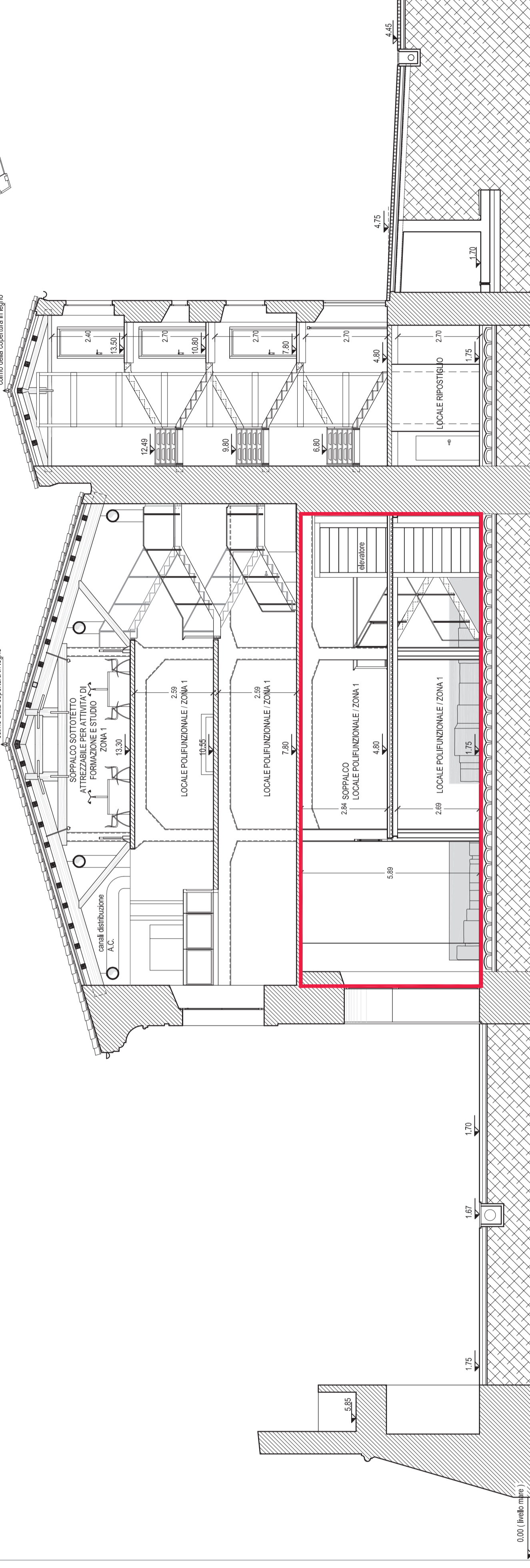
i locali a q.1,75 saranno lasciati "al grezzo", senza pavimentazioni, finiture ed impianti. Verranno eseguiti tutti i lavori strutturali sulle murature, sulle fondazioni, sui telai e solette in cemento armato. Non sono previsti lavori di finitura sulle murature portanti. Saranno realizzati i vespai con gli attraversamenti impiantistici, le forature e tagli per gli attraversamenti delle canalizzazioni principali.

Saranno realizzate le due scale di sicurezza del lato B-C e tutte le lavorazioni collegate atte renderle pienamente utilizzabili: sarà pienamente completato il locale laboratorio / magazzino con relativo soppalco e bagno di pertinenza.



ancoraggi della linea vita in acciaio inox al  
centro delle coperture in legno

ancoraggi della linea vita in acciaio inox al  
centro delle coperture in legno



SEZIONE 8-8