

## COMUNE DI ANCONA

DIREZIONE LAVORI, PATRIMONIO, GARE E APPALTI, SPORT



### RECUPERO DELLA MOLE VANVITELLIANA

2° lotto - finanziamento "Piano Nazionale delle Città" - Art.12 D.L. 63/2012  
INTERVENTO 3 -- Restauro e recupero dei due ultimi  
lati della Mole: lato terra (B-C) e lato Porta Pia (C-D)

### PROGETTO ESECUTIVO ARCHITETTONICO

## SEZIONI TRASVERSALI LATO B-C n. 6-6 e C-D n. 7-7

progetto redatto e coordinato dal Settore Riquilificazione Urbana/Edilizia Storico Monumentale della  
Direzione Lavori , Patrimonio, Gare e Appalti, Sport - Dirigente Ing.Ermanno Frontaloni

progettisti architettonico : Arch. Patrizia Maria Platteletti  
Geom. Umberto Montesi  
Ing. Massimo Conti

elaboratori contabili : Geom. Rocco De Sanctis

elaboratori grafici : Geom. Stefano Manichelli  
Ing. Diego Macchione

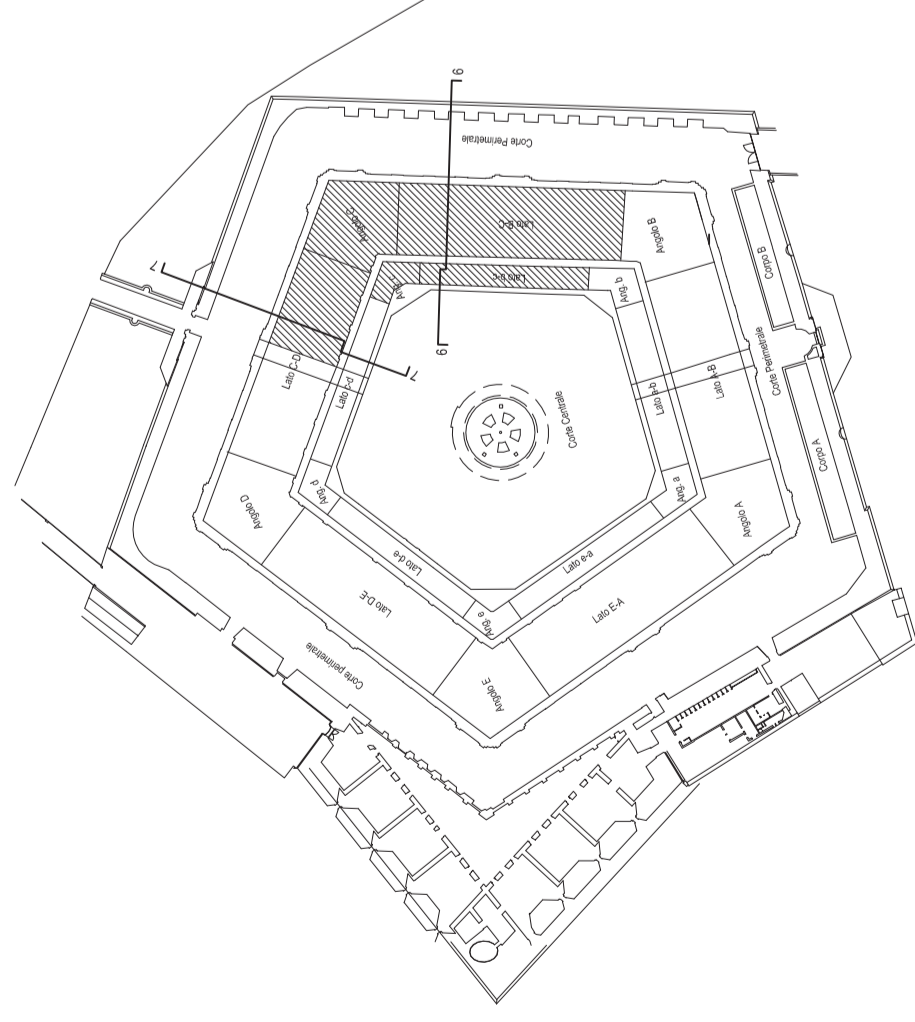
collaboratori del gruppo  
di tirocinio formativo:

Ing. Lucia Barchetta  
Ing. Andrea Silvestroni  
Ing. Michele Troiani

scala 1:100

maggio 2017

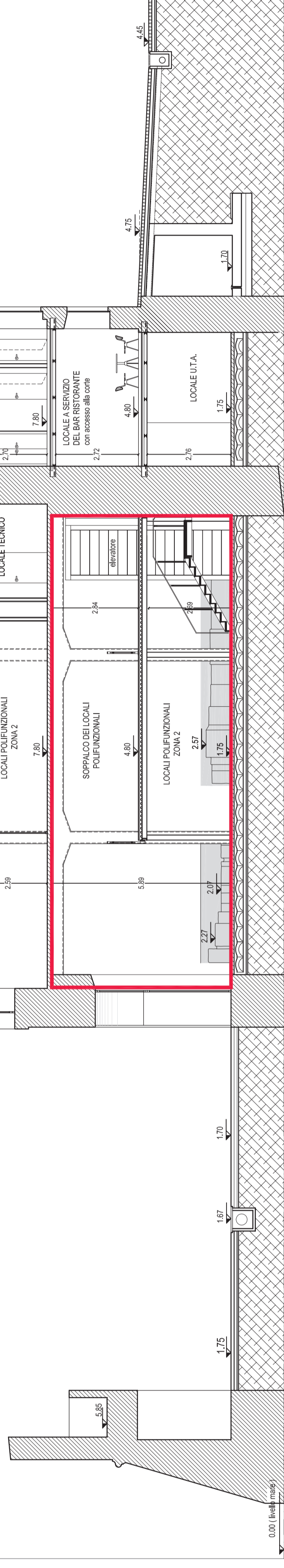
## TAV.18A



### LAVORI DI COMPLETAMENTO DA ESEGUIRE CON UN 2° STRALCIO FUNZIONALE

I locali a q.1,75 saranno lasciati "al grezzo", senza pavimentazioni, finiture ed impianti. Verranno eseguiti tutti i lavori strutturali sulle murature, sulle fondazioni , sui telai e solette in cemento armato. Non sono previsti lavori di finitura sulle murature portanti. Saranno realizzati i vespai con gli attraversamenti impiantistici, le forature e tagli per gli attraversamenti delle canalizzazioni principali.

Saranno realizzate le due scale di sicurezza del lato B-C e tutte le lavorazioni collegate atte rendere pienamente utilizzabili; sarà pienamente completato il locale laboratorio / magazzino con relativo soppalco e bagno di pertinenza.

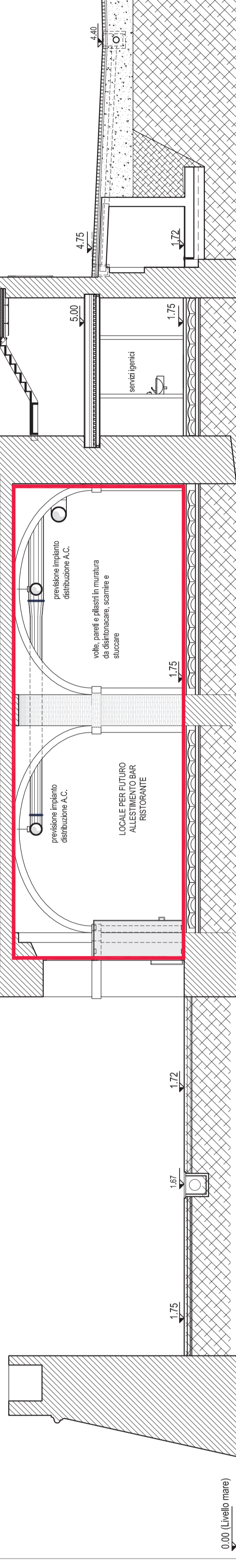


SEZIONE 6-6

### LAVORI DI COMPLETAMENTO DA ESEGUIRE CON UN 2° STRALCIO FUNZIONALE

I locali a q.1,75 saranno lasciati "al grezzo", senza pavimentazioni, finiture ed impianti. Verranno eseguiti tutti i lavori strutturali sulle murature, sulle fondazioni , sui telai e solette in cemento armato. Non sono previsti lavori di finitura sulle murature portanti. Saranno realizzati i vespai con gli attraversamenti impiantistici, le forature e tagli per gli attraversamenti delle canalizzazioni principali.

Saranno realizzate le due scale di sicurezza del lato B-C e tutte le lavorazioni collegate atte rendere pienamente utilizzabili; sarà pienamente completato il locale laboratorio / magazzino con relativo soppalco e bagno di pertinenza.



SEZIONE 7-7

ancoraggi della linea vita in acciaio inox al  
colmo della copertura in legno

ancoraggi della linea vita in acciaio inox al  
colmo della copertura in legno

locorotondo e smoke out

ancoraggi della linea vita in acciaio inox al  
colmo della copertura in legno