

COMUNE DI ANCONA

DIREZIONE LAVORI, PATRIMONIO, GARE E APPALTI, SPORT



RECUPERO DELLA MOLE VANVITELLIANA
2° lotto - finanziamento "Piano Nazionale delle Città" - Art.12 D.L. 83/2012
INTERVENTO 3 -- Restauro e recupero dei due ultimi
lati della Mole: lato terra (B-C) e lato Porta Pia (C-D)
PROGETTO ESECUTIVO ARCHITETTONICO

SEZIONE LONGITUDINALE 4-4 - LATO BC

progetto redatto e coordinato dal Settore Riqualificazione Urbana/Edilizia Storico Monumentale della
Direzioe Lavori, Patrimonio, Gare e Appalti, Sport - Dirigente Ing. Ermanno Fiorinacci
progettista architettonico - Arch. Patrizia Maria Rinaldelli
collaboratore - Geom. Umberto Monesi
ing. Massimo Corbi

elaboratori contabili - Geom. Rocco De Santis
elaboratori grafici - Geom. Stefano Mancinelli
Ing. Diego Macchione

coordinatore sicurezza
in fase di progettazione:
Ing. Ludovico Baccinella
Ing. Antonio Vignola
responsabile del procedimento:
Ing. Andrea Silvestroni
Arch. Vidiana Caravaggio Vian

collaboratori del gruppo
di lavoro formativi:
Ing. Michele Troiani

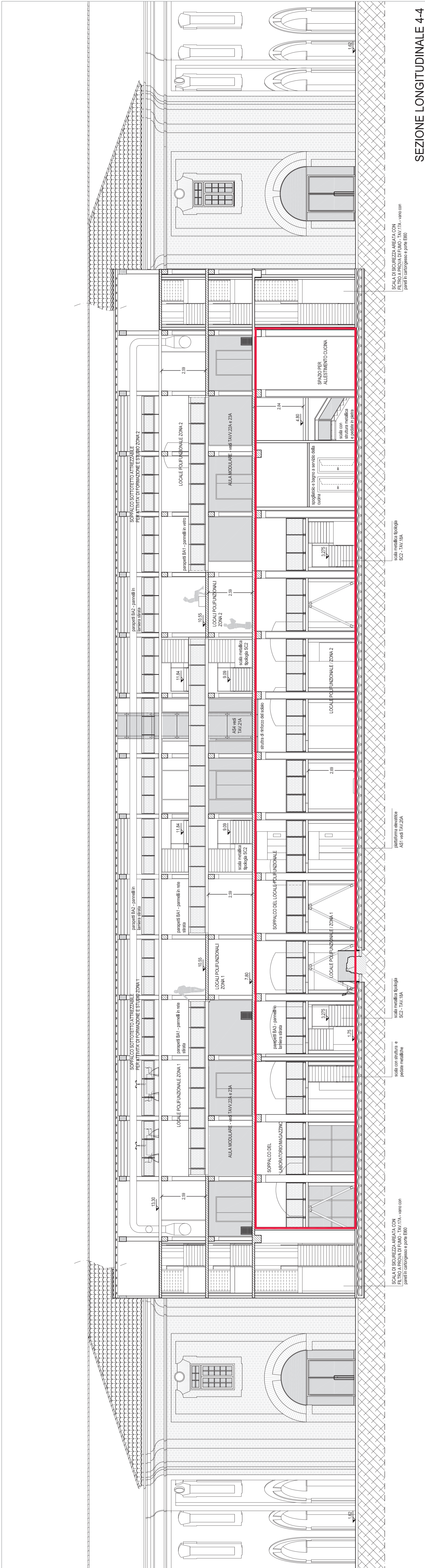
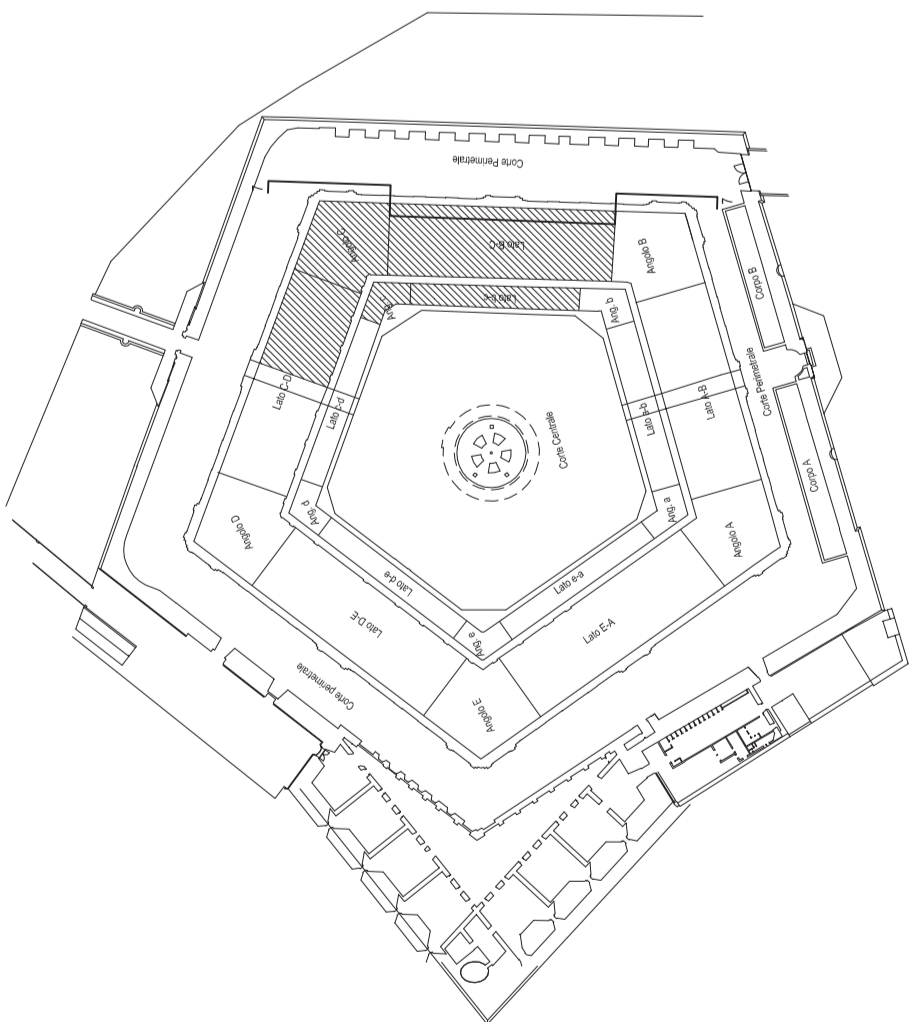
scala 1:100

TAV.16A

LAVORI DI COMPLETAMENTO DA ESEGUIRE CON UN 2° STRALCIO FUNZIONALE

I locali a q.1,75 saranno lasciati "al grezzo", senza pavimentazioni, finiture ed impianti. Verranno eseguiti tutti i lavori strutturali sulle murature, sulle fondazioni, sui telai e solette in cemento armato. Non sono previsti lavori di finitura sulle murature portanti. Saranno realizzati i vespatii con gli attraversamenti impiantistici, le torature e tagli per gli attraversamenti delle canalizzazioni principali.

Saranno realizzate le due scale di sicurezza del lato B-C e tutte le lavorazioni collegate e tutte le opere di finitura. Sarà pienamente completato il locale laboratorio / magazzino con relativo sottopalto e bagno di pertinenza.



SEZIONE LONGITUDINALE 4-4

SCALA ESISTENTE MESSA A CON
FILTRO A RIVOLI DI FUMO - TAV.17A - VERO CON
panetti cartongesso spesse 80mm

scale in metallo forgiato
SCD - TAV.16A

pannelli in stucco
SCD - TAV.16A

scale in metallo forgiato
SCD - TAV.16A

pannelli in stucco
SCD - TAV.16A

pannelli in stucco
SCD - TAV.16A