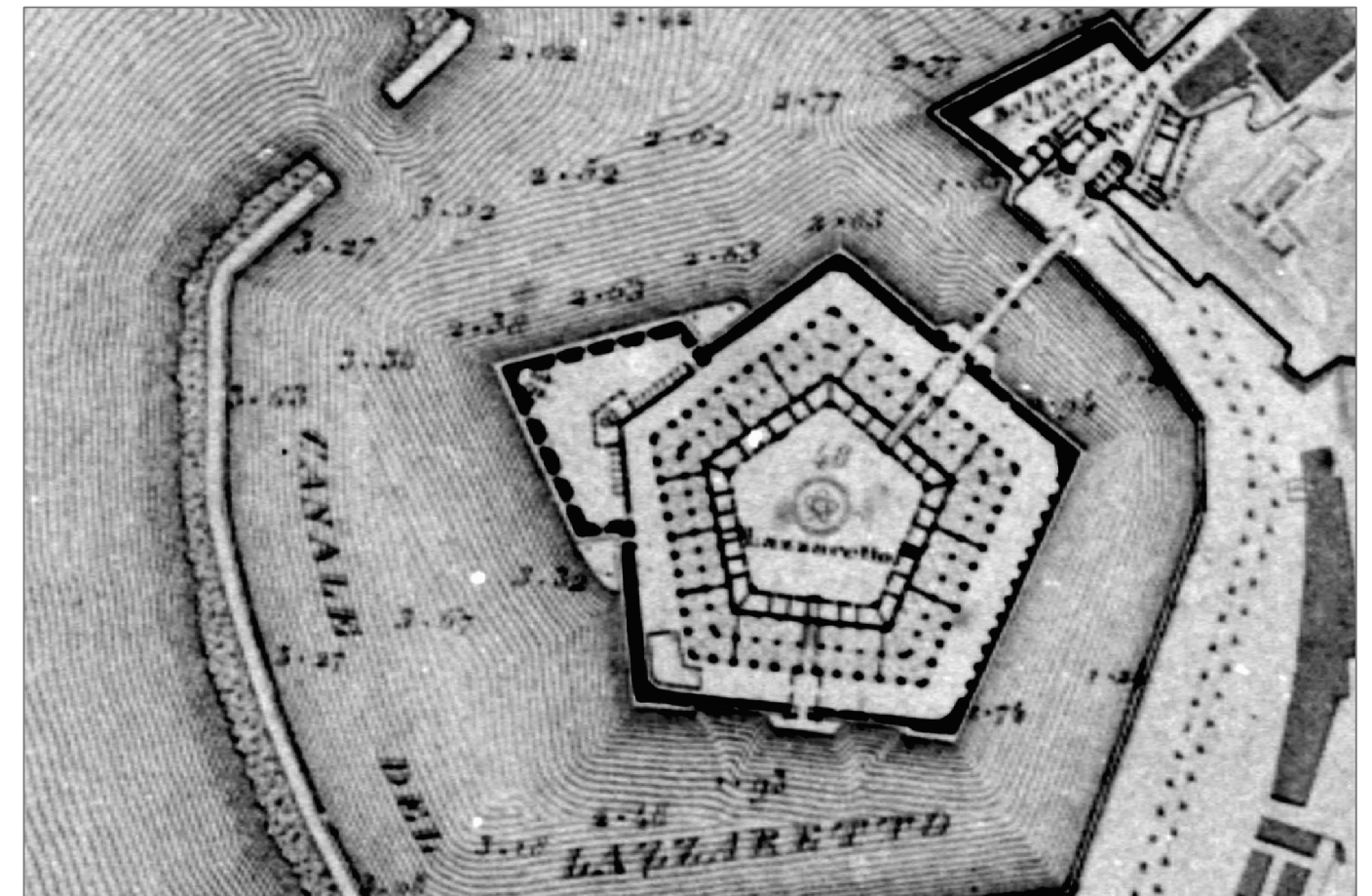


COMUNE DI ANCONA  
DIREZIONE LAVORI, PATRIMONIO, GARE E APPALTI, SPORT



RECUPERO DELLA MOLE VANVITELLIANA  
2° lotto - finanziamento "Piano Nazionale delle Città"- Art.12 D.L. 83/2012  
INTERVENTO 3 -- Restauro e recupero dei due ultimi  
lati della Mole: lato terra (B-C) e lato Porta Pia (C-D)

PROGETTO ESECUTIVO ARCHITETTONICO

PARTICOLARI ZONE SCAVI  
lato B-C quota 1,75

progetto redatto e coordinato dal Settore Riqualificazione Urbana/Edilizia Storico Monumentale della  
Direzione Lavori , Patrimonio, Gare e Appalti, Sport - Dirigente Ing.Ermanno Frontaloni

progettisti architettonico : Arch. Patrizia Maria Piatteletti  
Geom. Umberto Montesi  
collaboratore : Ing.Massimo Conti  
elaborati contabili : Geom. Rocco De Sanctis  
elaborati grafici: Geom. Stefano Mancinelli  
Ing. Diego Macchione  
collaboratori del gruppo  
di tirocinio formativo: Ing. Lucia Barchetta  
Ing. Roberta Marinelli  
Ing. Ambra Silvestroni  
Ing. Michele Troiani

coordinatore sicurezza  
in fase di progettazione:  
Geom. Massimo Bastianelli

responsabile del procedimento:  
Arch. Viviana Caravaggi Vivian

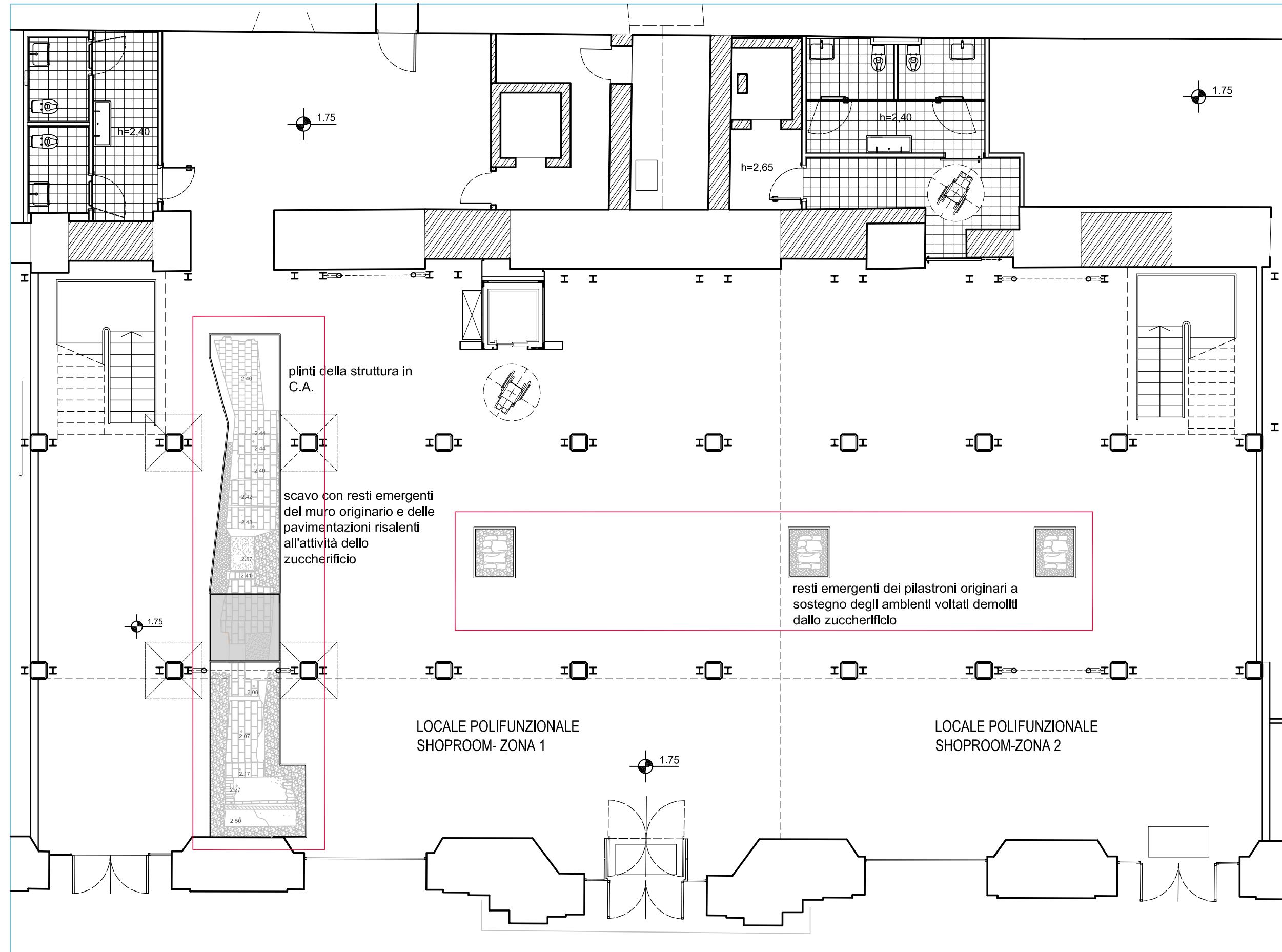
maggio 2017

TAV.15AP

scala 1:20

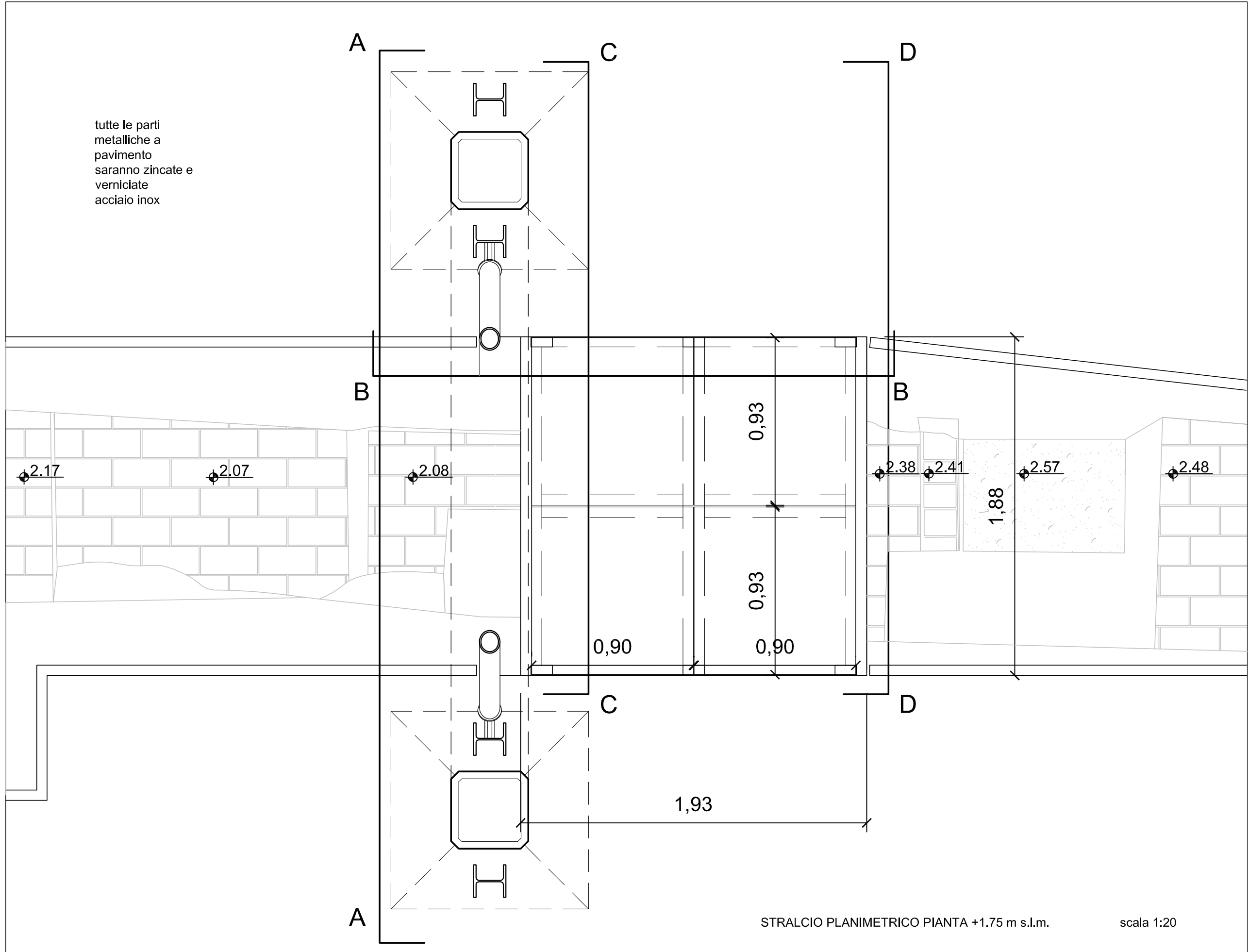


LAVORI DI COMPLETAMENTO DA ESEGUIRE CON UN 2° STRALCIO  
FUNZIONALE - i locali a q.1,75 saranno lasciati "al grezzo" ad esclusione delle  
due scale di sicurezza , del locale laboratorio/magazzino con relativo bagno. Dei  
soppalchi in acciaio a q.4,80 verrà realizzata la sola porzione relativa allo stesso  
laboratorio/magazzino. I lavori descritti in questa tavola, pertanto, ricadono tutti  
nel 2° stralcio funzionale ad esclusione della perimetrazione rettificata delle zone  
di interesse da lasciare in vista.



N.B.- le zone indicate sono quelle già individuate con gli scavi di sondaggio eseguiti. Le perimetrazioni e sviluppi di tali zone da lasciare in vista sono puramente indicative e potranno essere soggette ad una revisione in fase di scavo. Rimangono valide le indicazioni di dettaglio per la realizzazione dei distacchi, del passaggio a raso e delle balaustre.

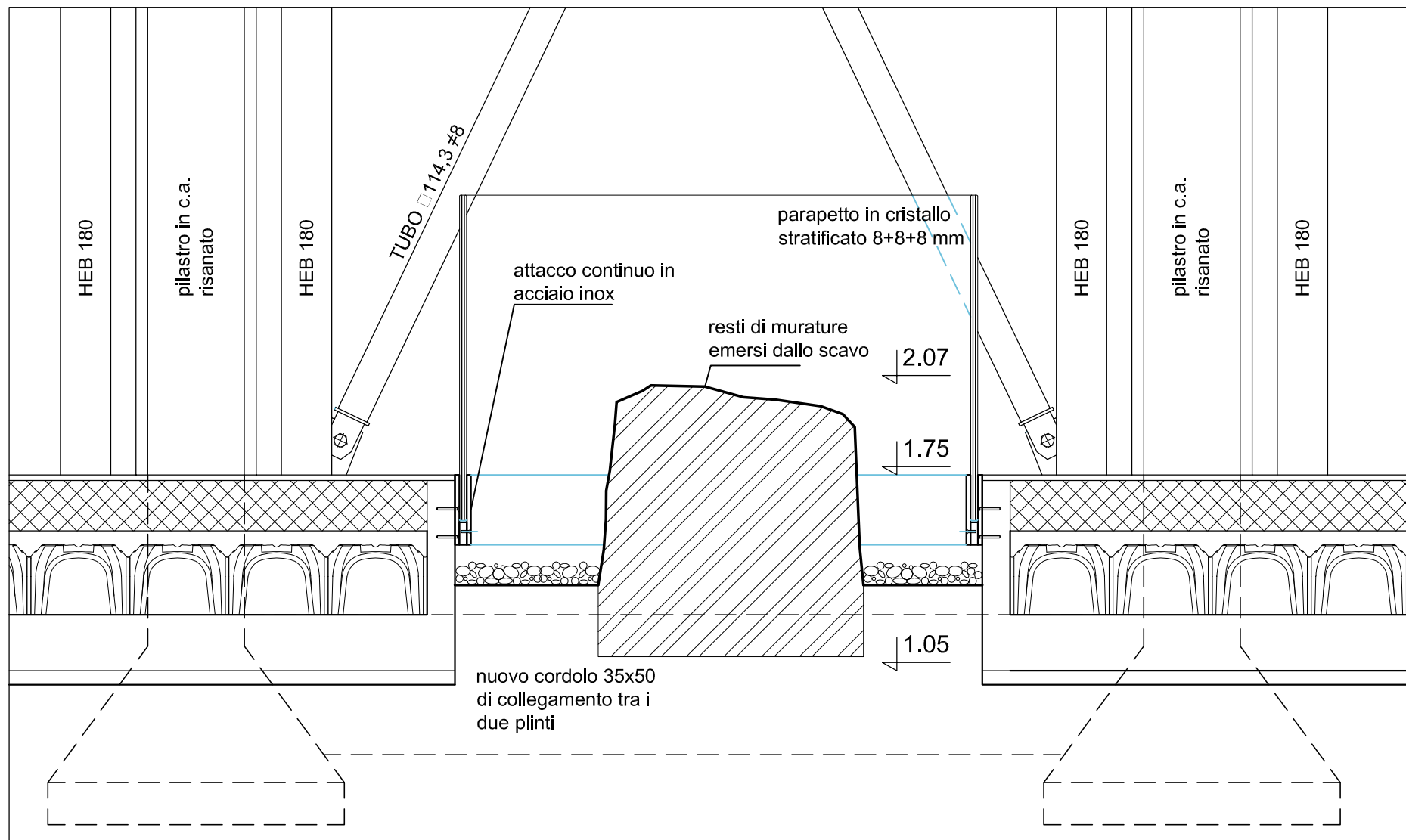
tutte le parti  
metalliche a  
pavimento  
saranno zincate e  
verniciate  
acciaio inox



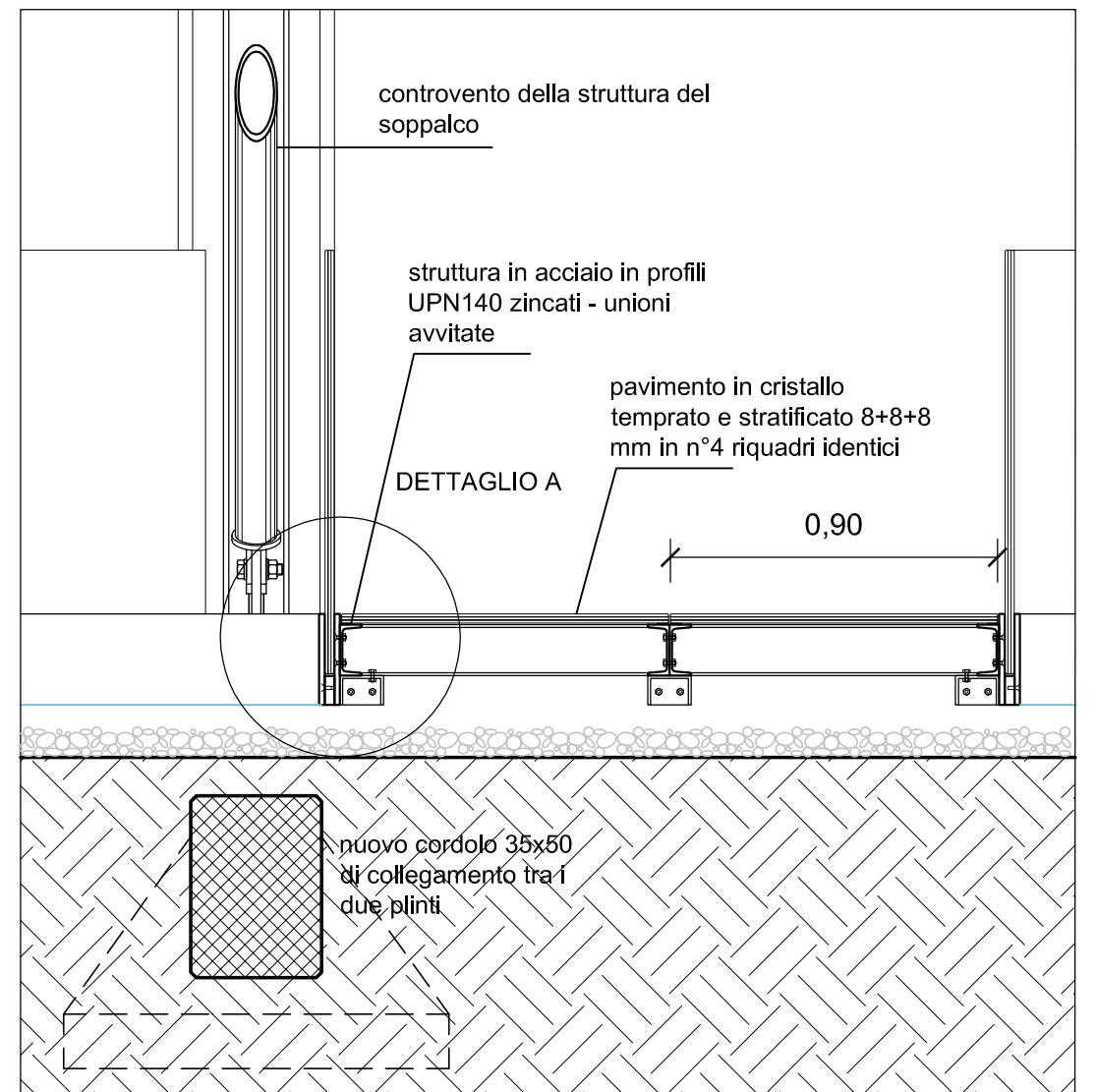
STRALCIO PLANIMETRICO PIANTA +1.75 m s.l.m.

scala 1:20

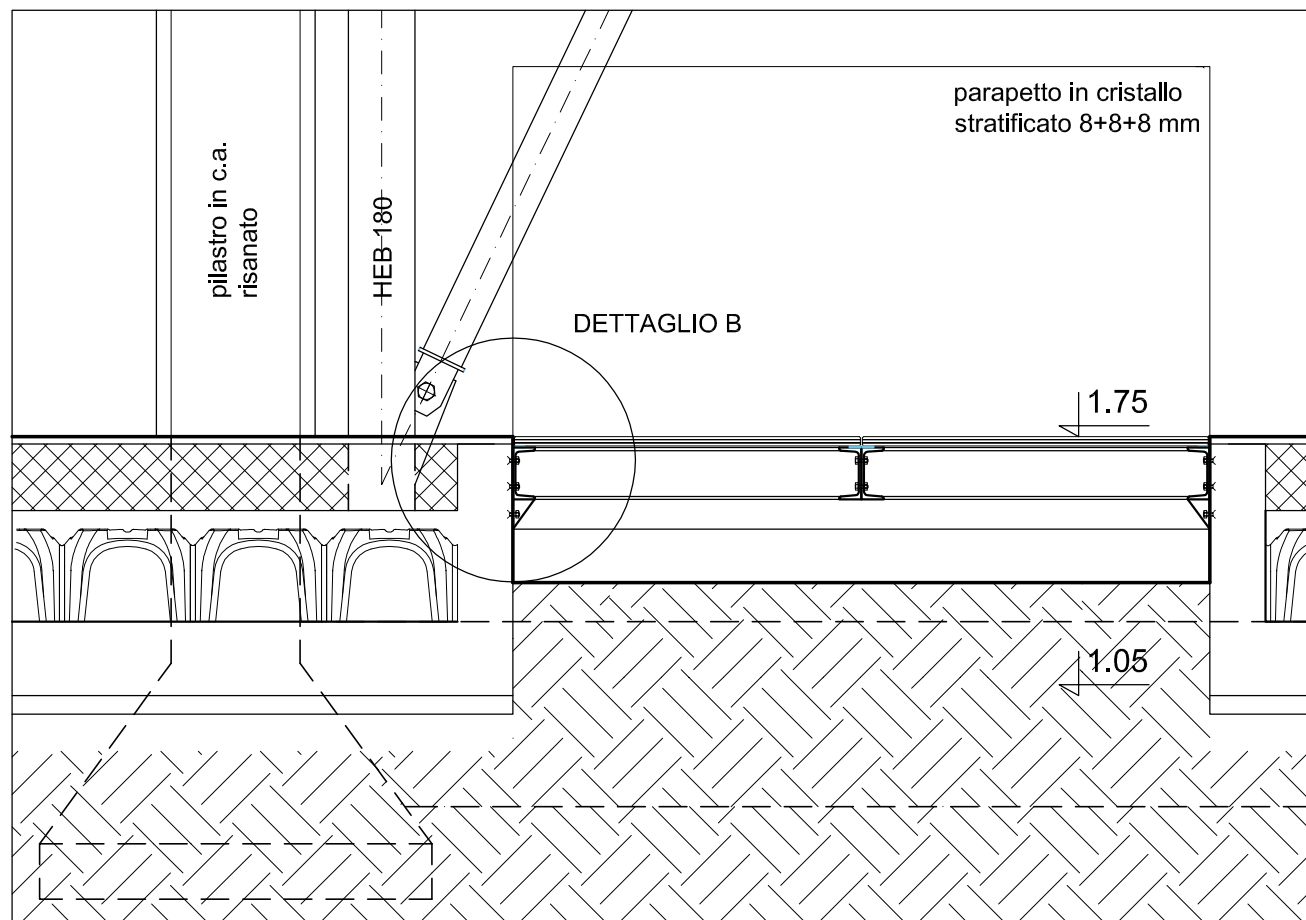
SEZIONE A - A scala 1:20



SEZIONE B - B scala 1:20



SEZIONE C - C scala 1:20



SEZIONE D - D scala 1:20

