

COMUNE DI ANCONA

DIREZIONE LAVORI, PATRIMONIO, GARE E APPALTI, SPORT



RECUPERO DELLA MOLE VANVITELLIANA

2° lotto - finanziamento "Piano Nazionale delle Città" - Art.12 D.L. 83/2012
INTERVENTO 3 -- Restauro e recupero dei due ultimi lati della Mole: lato terra (B-C) e lato Porta Pia (C-D)

PROGETTO ESECUTIVO ARCHITETTONICO

PARTICOLARI AULE MODULARI SEZIONI

progetto redatto e coordinato dal Settore Riquilificazione Urbana/Edilizia Storico Monumentale della
 Direzione Lavori , Patrimonio, Gare e Appalti, Sport - Dirigente Ing.Ermanno Frontaloni

progettisti architettonico : Arch. Patrizia Maria Platteletti
 Geom. Umberto Montesi
 Ing. Massimo Conti

elaborati contabili : Geom. Rocco De Sancis

elaborati grafici: Geom. Stefano Mancinelli
 Ing. Diego Macchione

collaboratori del gruppo
 di tirocinio formativo:

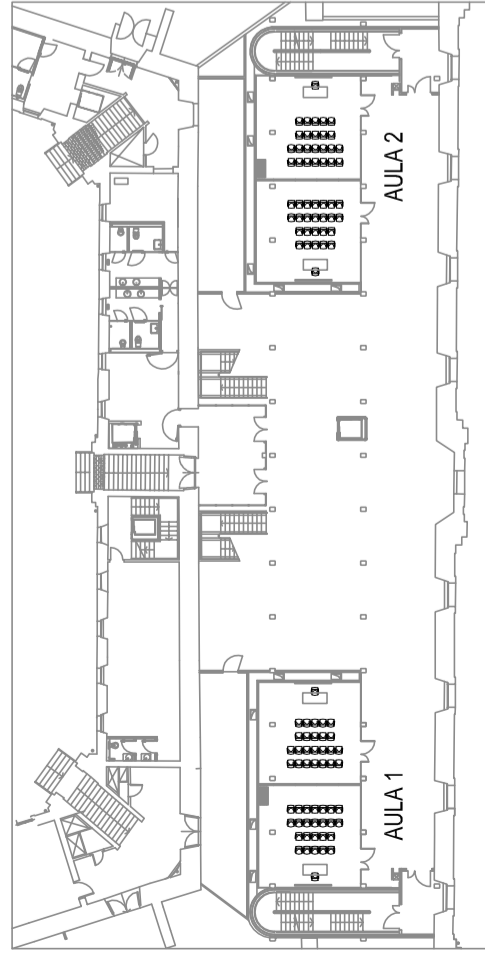
Ing. Lucia Barchetta
 Ing. Roberta Marinelli
 Ing. Ambra Silvestroni
 Ing. Michele Troiani

maggio 2017

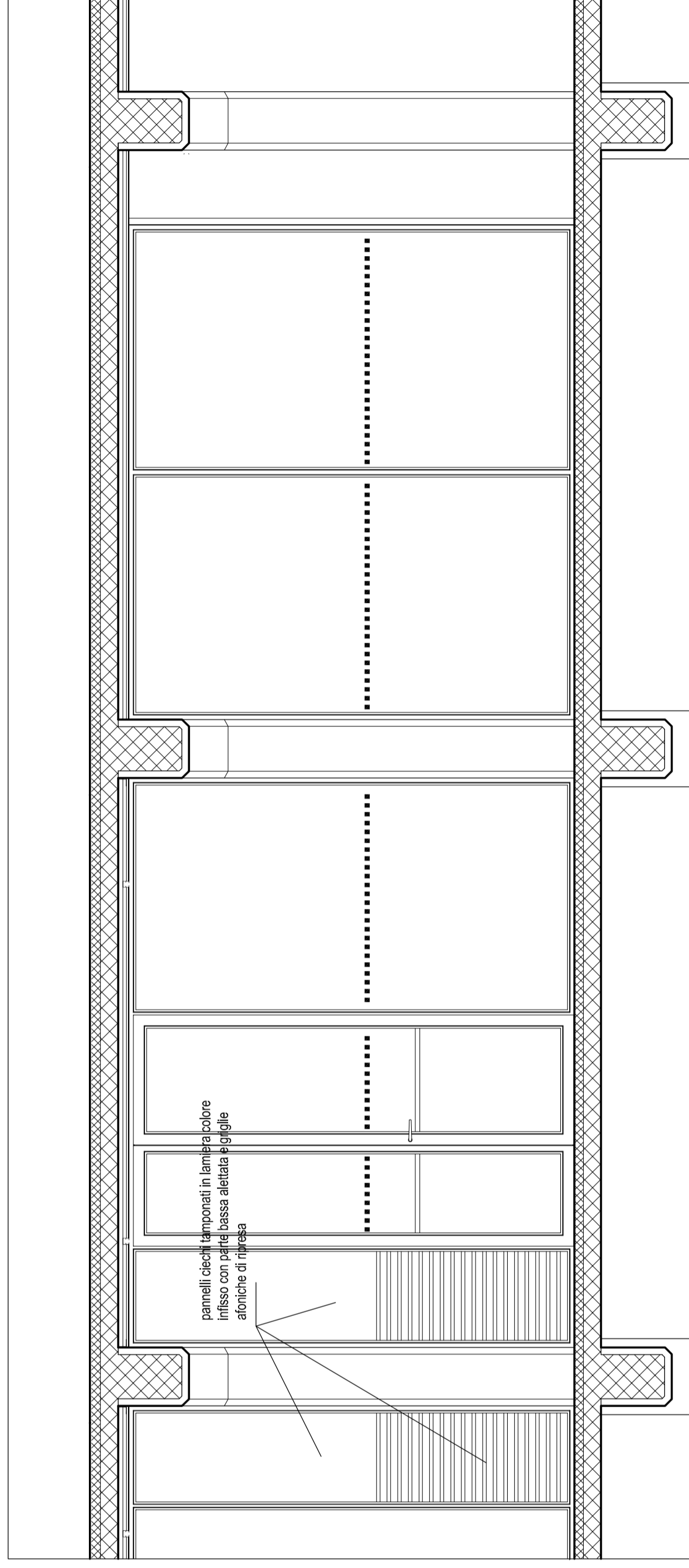
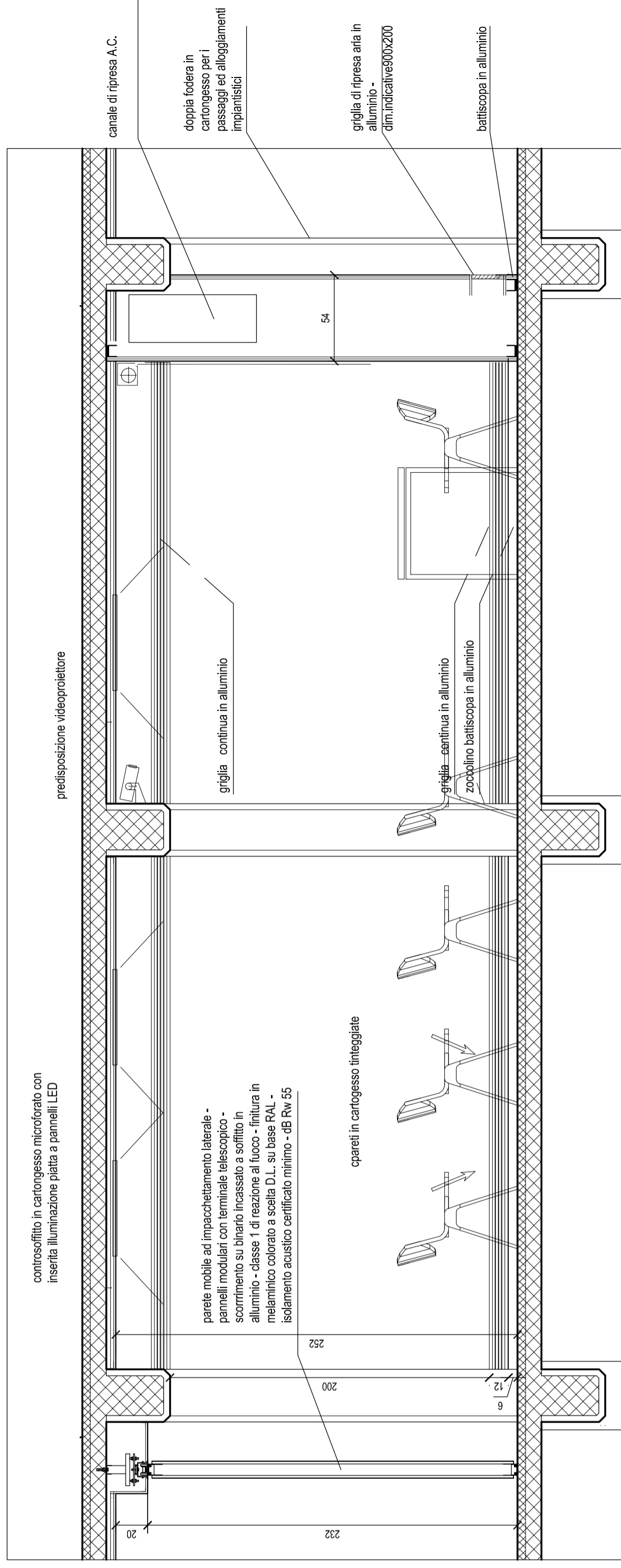
TAV.14AP

scala 1:25

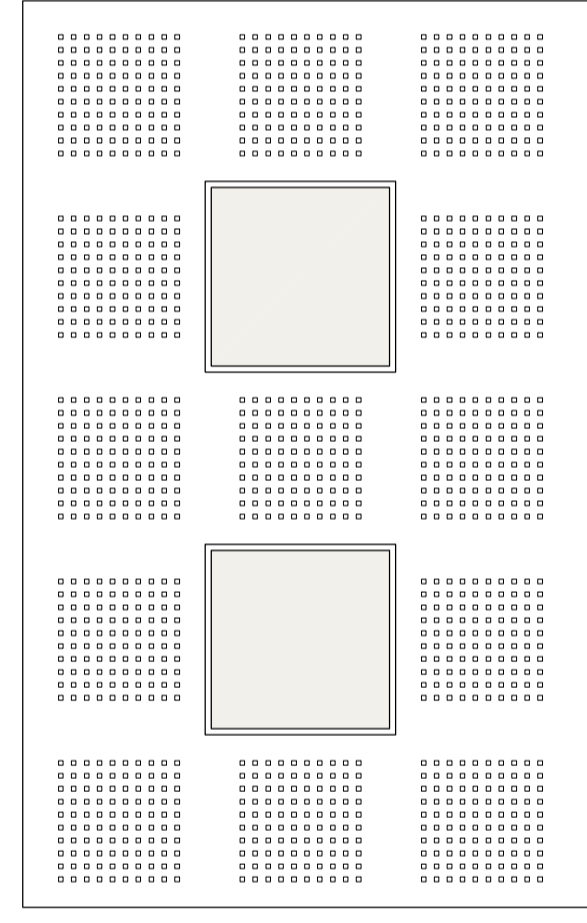
N.B. - LE DUE TAVOLE DI PROGETTO CHE RIGUARDANO L'AULA MODULARE , VALGONO ANCHE PER L'AULA
 SIMMETRICAMENTE IDENTICA PREVISTA SUL LATO OPPOSTO DEI LOCALI POLIFUNZIONALI



SU TUTTE LE SUPERFICI VETRATE SONO PREVISTI ADESVI SATINATI A QUADRI ALTERNATI PER LA
 VISIBILITA' DELLA VETRATA - SONO INOLTRE COMPRESI ALTRE INDICAZIONI ADESIVE, QUALI "DIAMETO DI
 FUMO" - " SPINGERE" - "TIRARE" PITTOGRAMMI ECC. SU INDICAZIONE DELLA D.L.



Particolare del controsoffitto
 acustico - pannelli a fori quadri su
 zone 40x40 alternate a fasce piene
 da cm 20 - materasso in fibra di
 poliestere da cm3 superiore in
 classe A2S100 (ex classe 1 di
 reazione al fuoco) illuminazione da
 incasso con pannelli 60x60 a Led
 con plexiglass diffusore scala 1:20



Particolare dell'attacco della
 guida in alluminio della
 parete scorrevole al solaio
 scala 1:10

